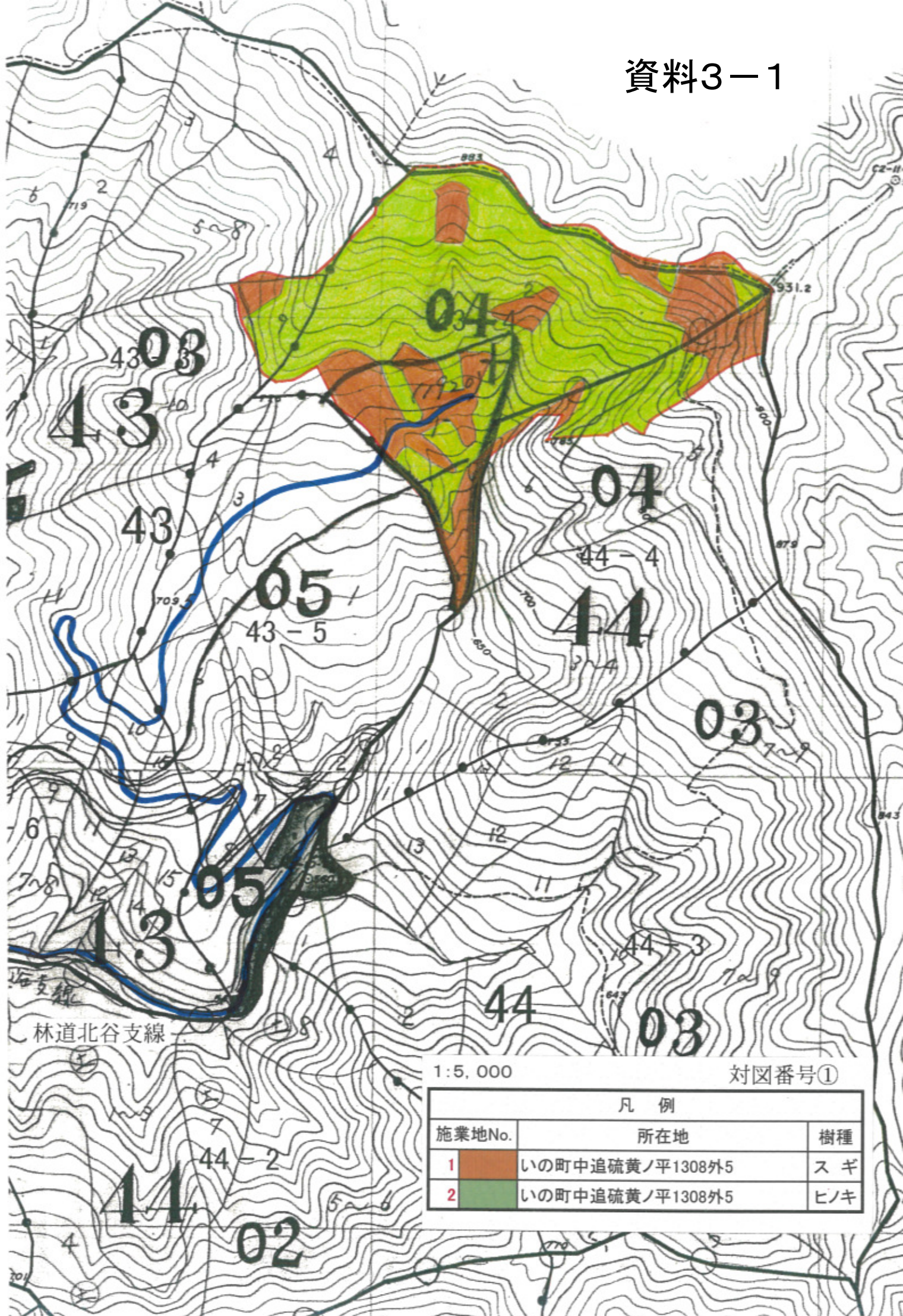


資料3-1



吾北村官行造林

C2-8T
○661.6

C2-8
○741.8
1-2
○732.4
C3-9
○727.9
20-74-4

71.4

01
33

03
93



C3-8-4
○792.6

C7-11

32
32
32

1:5,000

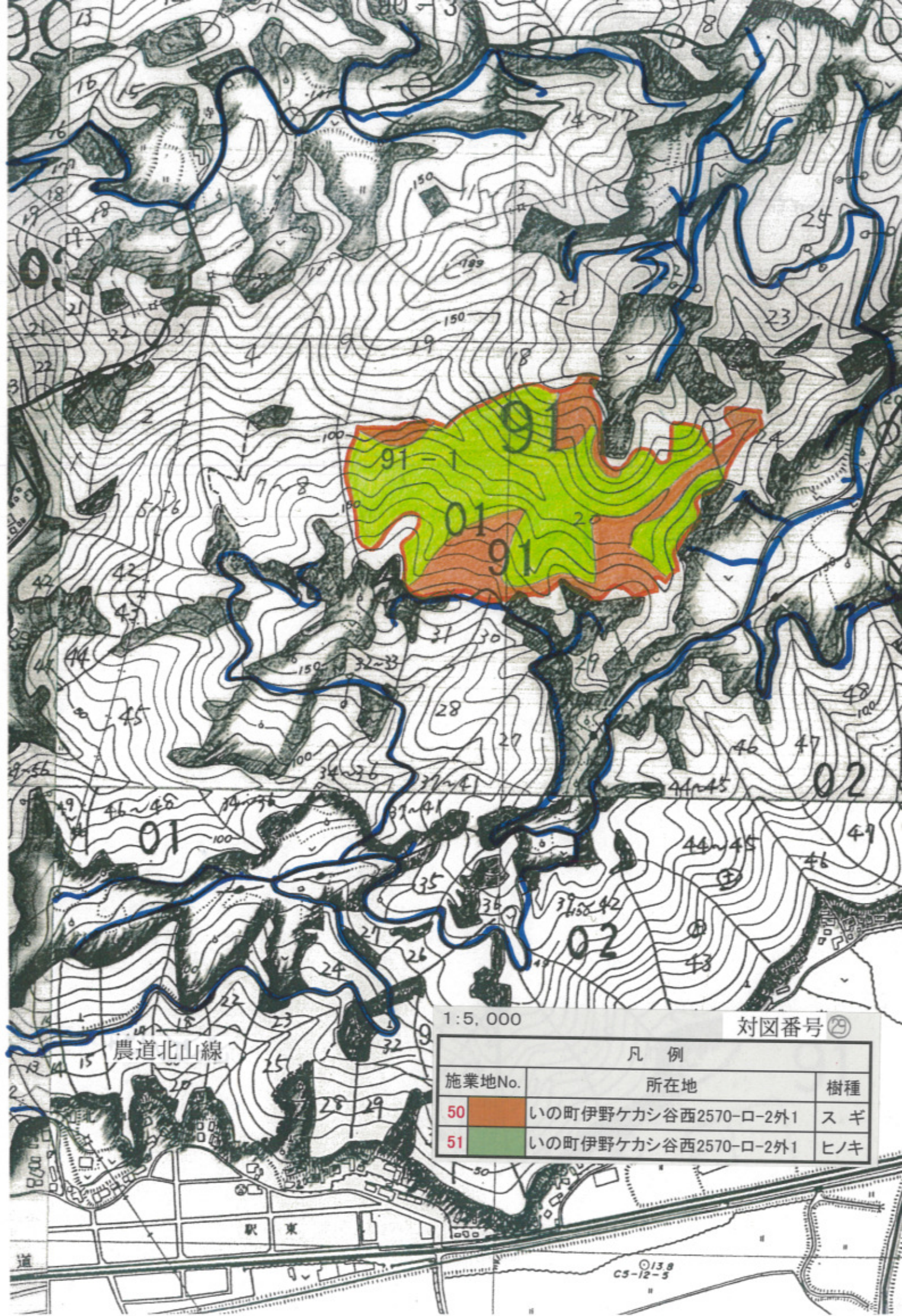
対図番号⑬

凡例

施業地No.	所在地	樹種
18	いの町勝賀瀬三ツ内3613-11	スギ

吾川郡

31



1:5,000

対図番号 ㊸

凡例

施業地No.	所在地	樹種
50	いの町伊野ケカシ谷西2570-口-2外1	スギ
51	いの町伊野ケカシ谷西2570-口-2外1	ヒノキ

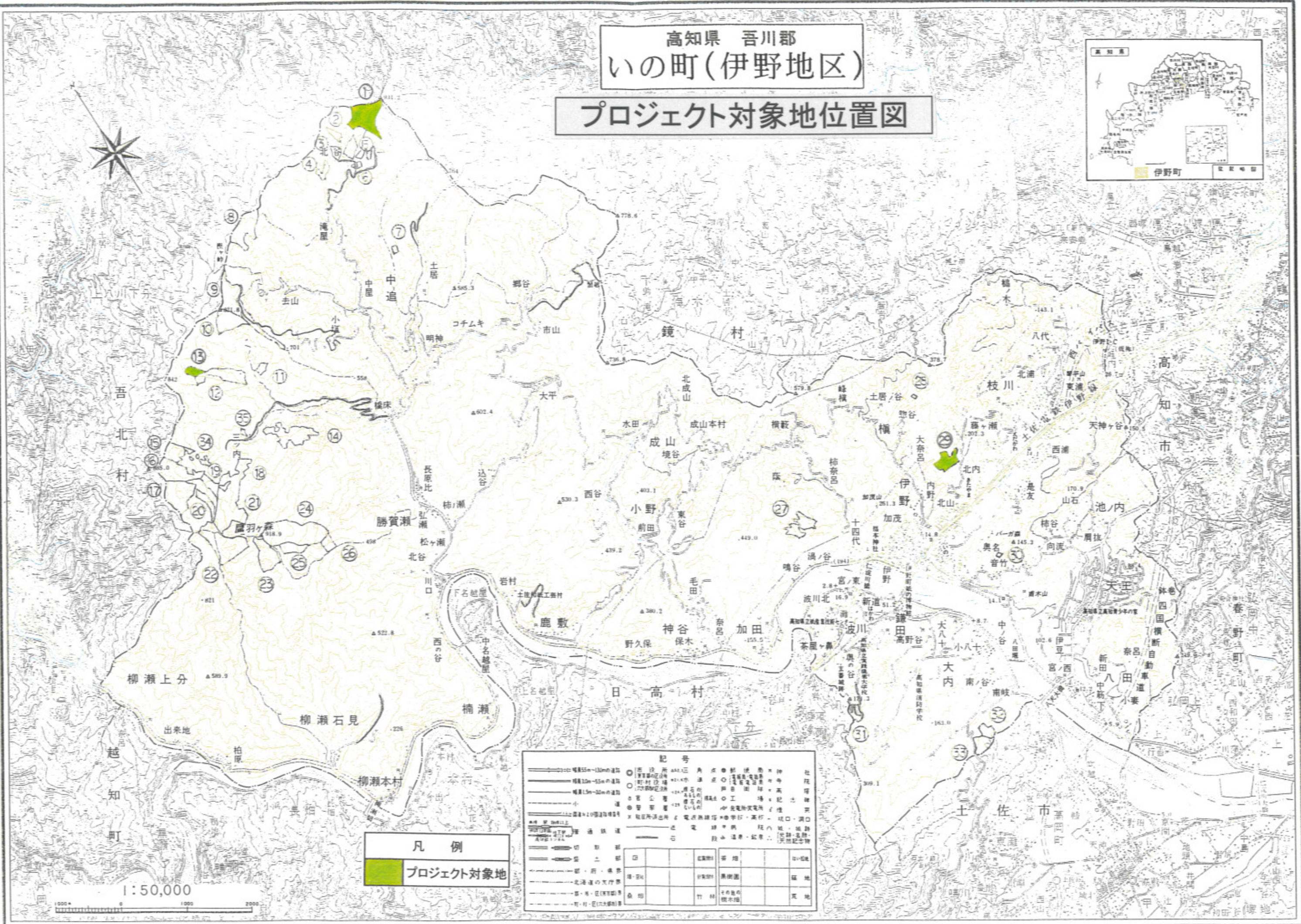
農道北山線

駅 東

◎139
C5-12-5

高知県 吾川郡 いの町(伊野地区)

プロジェクト対象地位置図



凡例

プロジェクト対象地

記号

○	市役所	▲	神社	●	浄水場
○	野村役場	△	公民館	●	郵便局
○	町役場	△	学校	●	銀行
○	支店	△	病院	●	商店
○	地区センター	△	福祉センター	●	公共施設
○	公民館	△	保育園	●	公園
○	学校	△	図書館	●	体育館
○	公民館	△	公民館	●	公民館
○	公民館	△	公民館	●	公民館

高知県吾川郡伊野町役場