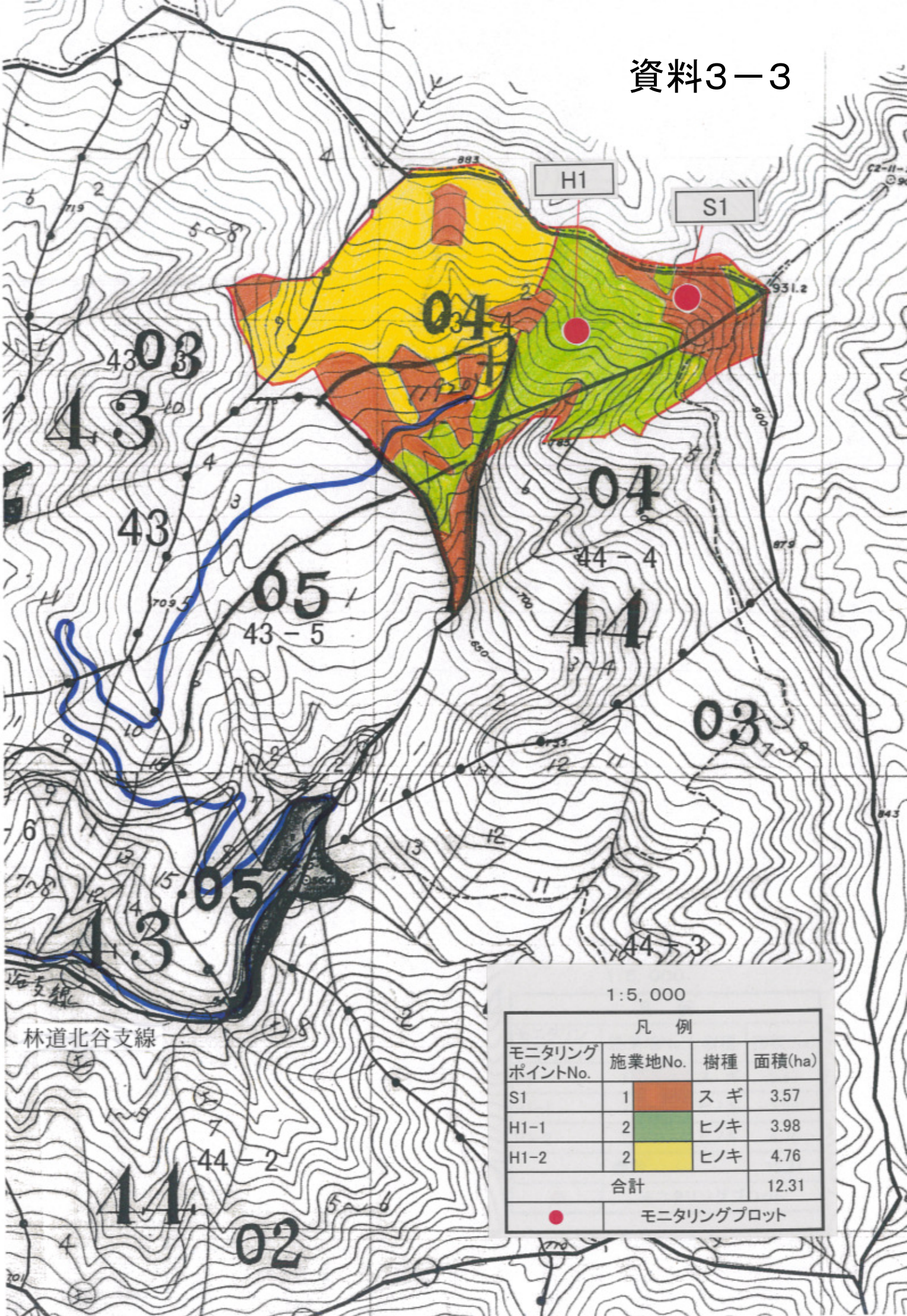


資料3-3



林道北谷支線

1:5,000

凡例			
モニタリング ポイントNo.	施業地No.	樹種	面積(ha)
S1	1	スギ	3.57
H1-1	2	ヒノキ	3.98
H1-2	2	ヒノキ	4.76
合計			12.31
●	モニタリングプロット		

吾北村官行造林

C2-8T
○661.6

C2-8
○747.8
C3-9-1
○732.4
C20-74-4
○727.9

71.4

01
33

03
33

S2

C3-8-4
○792.6

C711

6~10

32
32

1:5,000

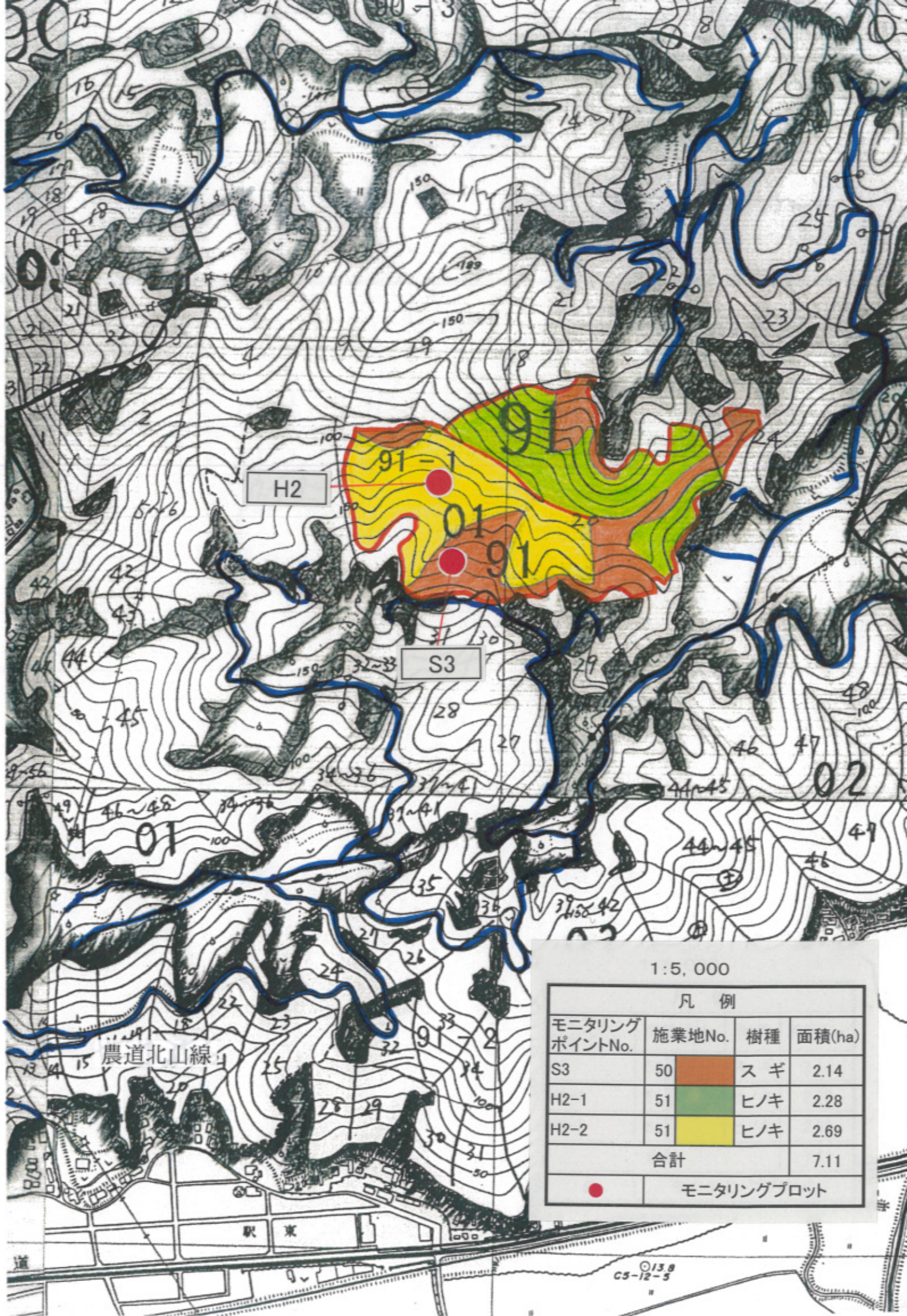
凡例

モニタリング ポイントNo.	施業地No.	樹種	面積(ha)
S2	18	スギ	2.22
●	モニタリングプロット		

04-2

31

吾北村



1:5,000

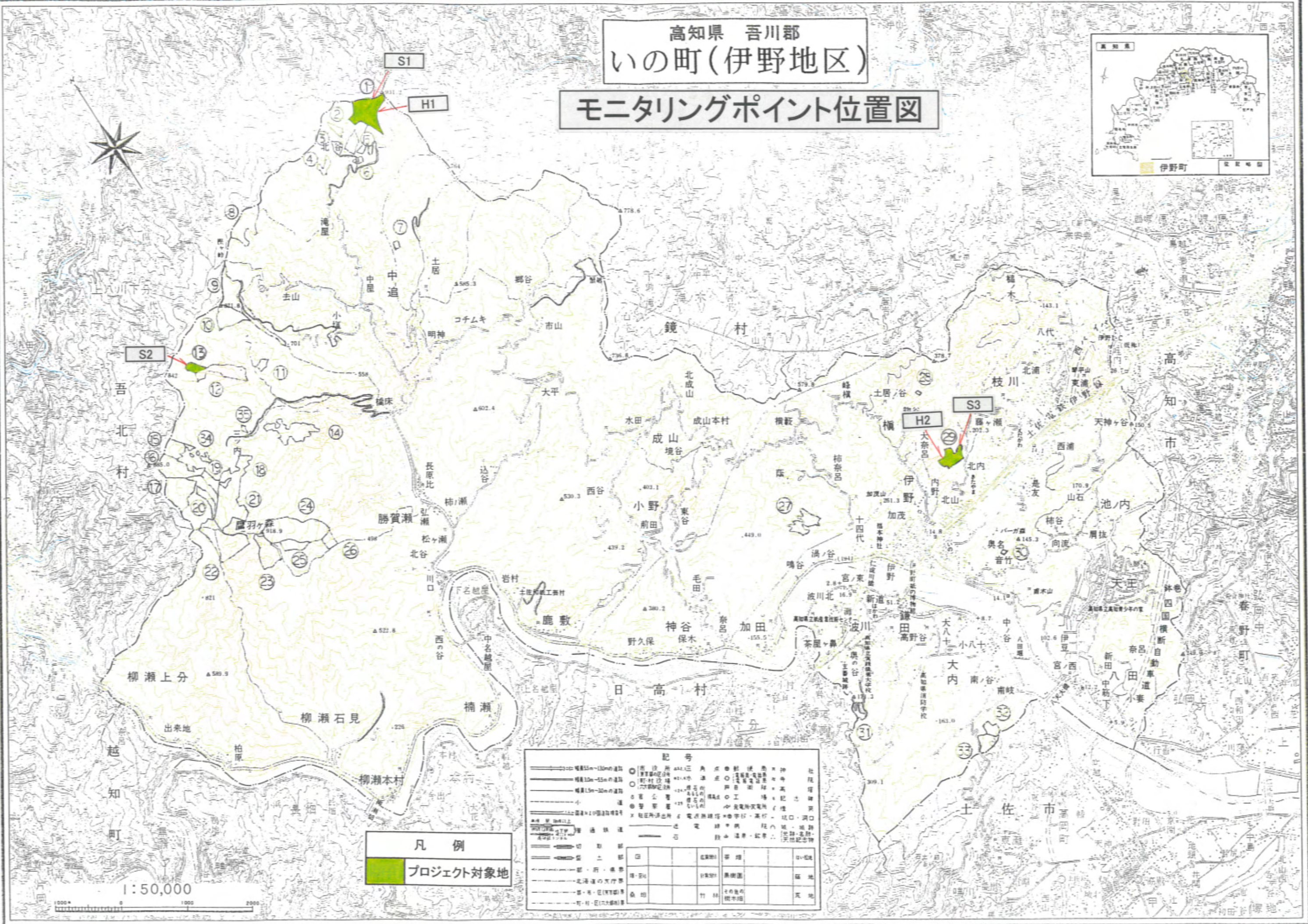
凡例

モニタリング ポイントNo.	施業地No.	樹種	面積(ha)
S3	50	スギ	2.14
H2-1	51	ヒノキ	2.28
H2-2	51	ヒノキ	2.69
合計			7.11
●	モニタリングプロット		

CS-12-5

高知県 吾川郡
いの町(伊野地区)

モニタリングポイント位置図



凡例
プロジェクト対象地

記号		説明	
○	1	伊野町役所	伊野町立図書館
○	2	伊野町立中学校	伊野町立小学校
○	3	伊野町立公民館	伊野町立体育館
○	4	伊野町立児童遊園地	伊野町立公園
○	5	伊野町立老人福祉センター	伊野町立障害者福祉センター
○	6	伊野町立子育て支援センター	伊野町立生涯学習センター
○	7	伊野町立生涯学習センター	伊野町立生涯学習センター
○	8	伊野町立生涯学習センター	伊野町立生涯学習センター
○	9	伊野町立生涯学習センター	伊野町立生涯学習センター
○	10	伊野町立生涯学習センター	伊野町立生涯学習センター
○	11	伊野町立生涯学習センター	伊野町立生涯学習センター
○	12	伊野町立生涯学習センター	伊野町立生涯学習センター
○	13	伊野町立生涯学習センター	伊野町立生涯学習センター
○	14	伊野町立生涯学習センター	伊野町立生涯学習センター
○	15	伊野町立生涯学習センター	伊野町立生涯学習センター
○	16	伊野町立生涯学習センター	伊野町立生涯学習センター
○	17	伊野町立生涯学習センター	伊野町立生涯学習センター
○	18	伊野町立生涯学習センター	伊野町立生涯学習センター
○	19	伊野町立生涯学習センター	伊野町立生涯学習センター
○	20	伊野町立生涯学習センター	伊野町立生涯学習センター
○	21	伊野町立生涯学習センター	伊野町立生涯学習センター
○	22	伊野町立生涯学習センター	伊野町立生涯学習センター
○	23	伊野町立生涯学習センター	伊野町立生涯学習センター
○	24	伊野町立生涯学習センター	伊野町立生涯学習センター
○	25	伊野町立生涯学習センター	伊野町立生涯学習センター
○	26	伊野町立生涯学習センター	伊野町立生涯学習センター
○	27	伊野町立生涯学習センター	伊野町立生涯学習センター
○	28	伊野町立生涯学習センター	伊野町立生涯学習センター
○	29	伊野町立生涯学習センター	伊野町立生涯学習センター
○	30	伊野町立生涯学習センター	伊野町立生涯学習センター
○	31	伊野町立生涯学習センター	伊野町立生涯学習センター
○	32	伊野町立生涯学習センター	伊野町立生涯学習センター
○	33	伊野町立生涯学習センター	伊野町立生涯学習センター
○	34	伊野町立生涯学習センター	伊野町立生涯学習センター
○	35	伊野町立生涯学習センター	伊野町立生涯学習センター