

総括表(関連する許認可及び関連法令)

対図番号	no	対象の有無	所在場所(高知県高知市)				森林の現況						伐採計画				保安林	協働の森	備考	伐採届				
			大字	字	地番	林班	小班	機能別区分	面積	樹種または林相	樹高	林齢	立木材積	摘要	時期	主伐間伐別					伐採面積	伐採立木材積		
4	52	○	鏡	柿ノ又	長者石/上シノウキ/カヂツクリ	568.1071-1.1069.1070/566.567/569.1073	22	4	水	5.28	スギ	17.9	44	2,348		21	間	18%	5.26	422	水かん	協働の森(原簿)	平成21年度未整備事業	1
4	53	○	鏡	柿ノ又	長者石/上シノウキ/カヂツクリ	568.1071-1.1089.1070/566.567/569.1073	22	4	水	6.20	ヒノキ	14.4	44	1,889		21	間	18%	6.20	340	水かん	協働の森(原簿)	平成21年度未整備事業	1
1	83	○	鏡	敷ノ山	山モノソコ	707-1	19	1	水	4.32	スギ	17.9	44	1,921		22	間	18%	2.30	184	水かん	協働の森(原簿)		2
1	84	○	鏡	敷ノ山	山モノソコ	707-1	19	1	水	1.90	ヒノキ	14.4	44	581		22	間	18%	1.47	80	水かん	協働の森(原簿)		2
1	85	○	鏡	敷ノ山	岩ヤガサコ上エ	709-1	19	2	水	2.60	スギ	17.9	44	1,156		22	間	18%	1.70	136	水かん	協働の森(原簿)		2
1	86	○	鏡	敷ノ山	岩ヤガサコ上エ	709-1	19	2	水	1.05	ヒノキ	14.4	44	320		22	間	18%	0.37	18	水かん	協働の森(原簿)		2
13	114	×	鏡	吉原	横峯	1297-16	48	5	水	0.37	スギ	13.1	27	105		22	間	18%	0.37	18	水かん	協働の森(NTT)		3
13	115	×	鏡	吉原	横峯	1297-16	48	5	水	0.17	スギ	13.1	27	47		22	間	18%	0.17	8	水かん	協働の森(NTT)		3
13	117	×	鏡	吉原	横峯	1297-16	48	5	水	0.86	ヒノキ	10.7	29	181		22	間	18%	0.86	32	水かん	協働の森(NTT)		3
13	118	×	鏡	吉原	横峯	1297-16	48	5	水	0.40	ヒノキ	10.7	29	83		22	間	18%	0.40	14	水かん	協働の森(NTT)		3
13	121	×	鏡	吉原	新開	1298-7	49	1	水	2.10	スギ	13.4	28	622		21	間	18%	2.10	111	水かん	協働の森(NTT)		4
13	122	×	鏡	吉原	新開	1298-7	49	1	水	1.80	ヒノキ	10.4	28	363		21	間	18%	1.80	65	水かん	協働の森(NTT)		4
13	123	×	鏡	吉原	新開	1298-7	49	2	水	2.60	スギ	13.4	28	770		22	間	18%	2.60	138	水かん	協働の森(NTT)		3
13	124	×	鏡	吉原	新開	1298-7	49	2	水	1.19	ヒノキ	10.4	28	240		22	間	18%	1.19	43	水かん	協働の森(NTT)		3
13	125	×	鏡	吉原	ナバタキ	1316-10.1316-11	49	2	水	1.28	ヒノキ	10.4	28	258		22	間	18%	1.28	46	水かん	協働の森(NTT)		3
10	126	○	鏡	吉原	杉谷	1299-5	48	3	水	1.78	ヒノキ	8.0	20	214		21	間	18%	1.78	38	水かん	協働の森(原簿)		A
12	127	×	鏡	吉原	瀬戸	1296-9	47	5	水	2.33	ヒノキ	10.7	29	493		22	間	18%	2.33	88	水かん	協働の森(NTT)		5
11	129	×	鏡	吉原	ノバガサコ	1290-5	47	4	水	3.05	ヒノキ	10.1	27	588		22	間	18%	3.05	105	水かん	協働の森(NTT)		5
48	138	○	高知	深谷町	深谷	148-1	16	1	水	4.00	スギ	17.6	43	1,743		21	間	18%	4.00	313			平成21年度未整備事業	B
48	139	○	高知	深谷町	深谷	148-1	16	1	水	6.88	ヒノキ	14.2	43	2,066		21	間	18%	6.88	371			平成21年度未整備事業	B
31	208	○	土佐山	東川	ヤケダキ/フヂヤブ	1416-3.1417-1.1417-6.1416-1.1416-4.1416-5/2183(山林).2185-1(山林).2185-2(山林)	10	2	水	5.70	スギ	16.9	40	2,332		21	間	18%	5.70	419	水かん	協働の森(原簿)		6
33	208-2	○	土佐山	東川	ヤケダキ/フヂヤブ	1416-3.1417-1.1417-6.1416-1.1416-4.1416-5/2183(山林).2185-1(山林).2185-2(山林)	10	2	水	1.38	スギ	16.9	40	563		21	間	18%	1.08	101	水かん	協働の森(原簿)		8
32	210	○	土佐山	東川	ヤケダキ/フヂヤブ	1416-3.1417-1.1417-6.1416-1.1416-4.1416-5/2183(山林).2185-1(山林).2185-2(山林)	10	2	水	0.30	ヒノキ	13.5	40	83		21	間	18%	0.30	14	水かん	協働の森(原簿)		8
31	213	○	土佐山	東川	ヤケダキ/ワサビ谷(山林)/ケタ(山林)	2208-2.2208-5/2038/2029.2030.2032	10	2	水	3.37	スギ	16.9	40	1,378		21	間	18%	3.13	248	水かん	協働の森(原簿)		C
31	214	○	土佐山	東川	ヤケダキ/ワサビ谷(山林)/ケタ(山林)	2208-2.2208-5/2038/2029.2030.2032	10	2	水	0.91	ヒノキ	13.5	40	256		21	間	18%	0.91	46	水かん	協働の森(原簿)		C
32	215	×	土佐山	東川	白野	2212	10	1	水	7.00	スギ	17.1	41	2,927		22	間	18%	7.00	528	水かん	協働の森(地産食品)		7
32	217	×	土佐山	東川	白野	2212	10	1	水	0.50	ヒノキ	13.7	41	143		22	間	18%	0.50	25	水かん	協働の森(地産食品)		7
32	224-2	×	土佐山	東川	白野	2217-2.2216.1419-1	11	2	水	4.13	スギ	18.2	45	1,873		21	間	18%	1.60	81	水かん	協働の森(地産食品)		6
33	228	×	土佐山	東川	イボ瀧	1172-1.1172-2.1989-3.1989-4	11	4	水	11.66	スギ	18.2	45	5,290		22	間	18%	1.60	130	水かん	協働の森(原簿)		2,6
33	228-2	×	土佐山	東川	イボ瀧	1172-1.1172-2.1989-3.1989-4	11	4	水	11.66	スギ	18.2	45	5,290		21	間	18%	9.06	739	水かん	協働の森(原簿)		4
33	233	×	土佐山	東川	イボ瀧	1172-1.1172-2.1989-3.1989-4	11	4	水	0.60	ヒノキ	14.7	45	186		22	間	18%	0.60	33	水かん	協働の森(原簿)		6
37	256	×	土佐山	高川	ラク正木/西正木/正木	1872-5/1850-5/1847-9	35	1	水	5.35	ヒノキ	7.6	19	594		22	間	18%	4.93	106			高知市単独事業、除伐のみ	D
37	257-2	×	土佐山	高川	ラク正木/西正木/正木	1872-5/1850-5/1847-9	35	1	水	4.00	ヒノキ	8.0	20	484		21	間	18%	0.08	87			高知市単独事業、除伐のみ	D
37	257-3	○	土佐山	高川	ラク正木/西正木/正木	1872-5/1850-5/1847-9	35	1	水	4.00	ヒノキ	8.0	20	484		21	間	18%	1.46	87			高知市単独事業	C

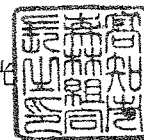
保安林内間伐終了届出書

平成 22 年 3 月 31 日

高知県中央東林業事務所長 様

高知市森林組合

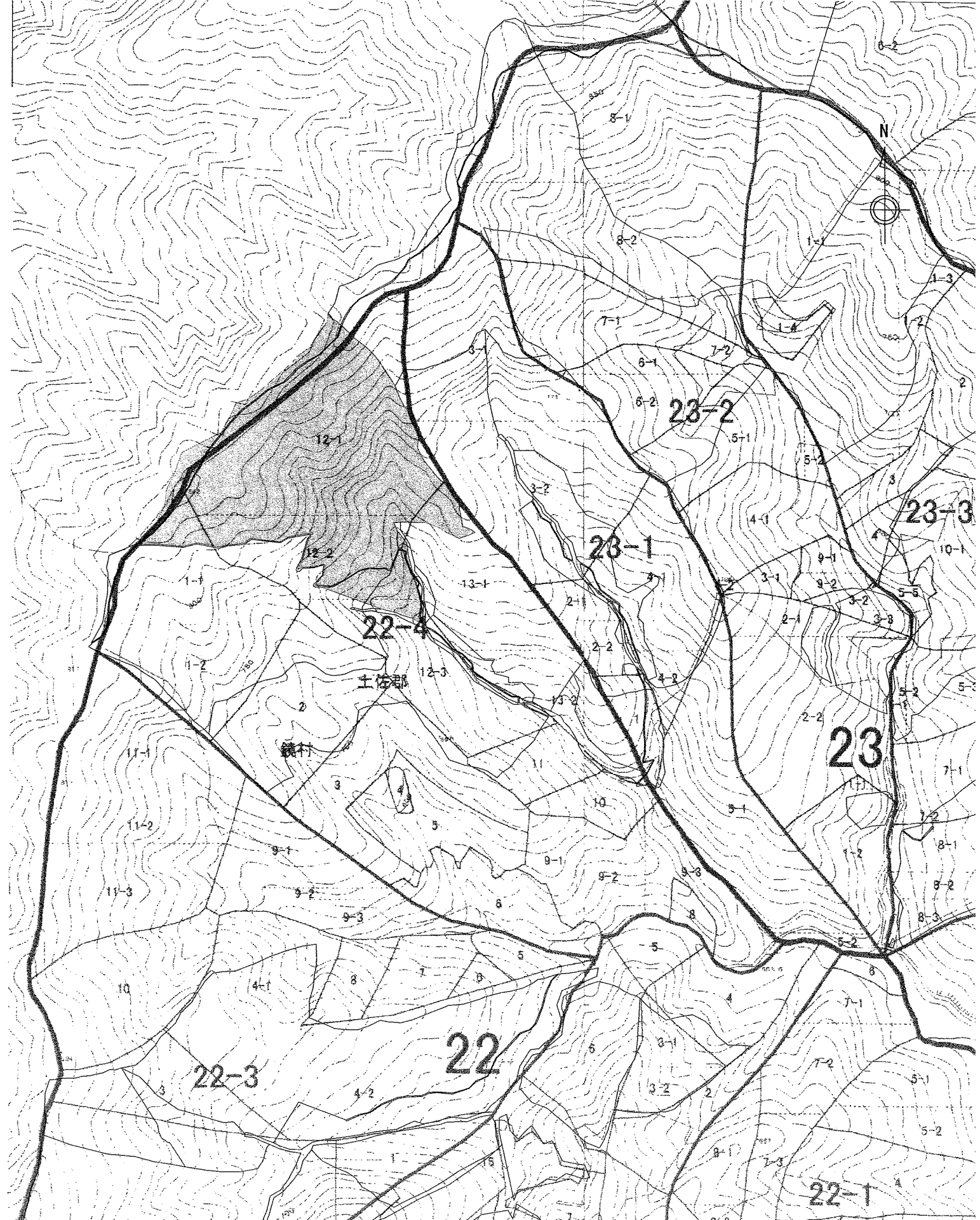
代表理事組合長 鎌倉 寛光



平成22年1月14日付け21高東林第528号により、受理のあった間伐については、下記のとおり終了しましたので届け出ます。

記

保安林の指定目的	水源かん養
保安林の所在場所	高知市鏡柿ノ又長者石1069 外1字4筆
伐採を開始する日及び伐採を終わる日	平成 22 年 1 月 18 日 ~ 平成 22 年 1 月 30 日
伐採面積及び伐採立木材積	5.1100ha、372m ³
伐採の方法並びに伐採する立木の樹種及び年齢	間伐 単木 スギ45年生、ヒノキ45年生
備考	



測量N 0		測量日		測点数	85	事業名	未整備		
林小班	22-4-12			地目	未設定	所在地	鏡柿ノ又	スギ45	2.60
林種		樹種	スギ・ヒノキ面積[ha]	5.11		所有者		ヒキ45	2.51
測量者		縮尺	5000	平距離[m]	1210.524	住所			

21高東林第528号

平成22年1月14日

高知市森林組合

代表理事組合長 鎌倉 寛光 様

高知県中央東林業事務所



保安林内間伐届について

平成22年1月13日付けで届け出のあった上記の件については、適当と認められるので受理しました。

保安林の指定の目的 水源のかん養

森林の所在場所	高知市鏡柿ノ又長者石1069 外1字4筆
伐採を開始する日及び 伐採を終わる日	平成22年1月18日～平成22年3月30日
伐採箇所の面積及び伐採 立木材積	5.1100ha、372m ³
伐採の方法並びに伐採す る立木の樹種及び年齢	間伐 単木 スギ45年生 ヒノキ45年生
備 考	施業計画 有

注意事項

- 1 上記の内容を厳守するとともに、他の立木を損傷しないように注意すること。
- 2 伐採が終了したときは、別添伐採終了届に記入のうえ、速やかに中央東林業事務所長に届出、確認を得ること。

保安林(保安林施設地区)内間伐届出書

平成22年1月13日

高知県中央東林業事務所長 様

高知市鏡小浜8番地
高知市森林組合
代表理事組合長 鎌倉寛光



次のとおり森林の立木を間伐のため伐採したいので、森林法第34条の3第1項（第44条において準用する同法第34条の3第1項）の規定により届け出ます。

記

保安林(保安施設地区)の指定の目的 水源の涵養

森林の所在場所					伐採樹種	伐採しようとする立木の年齢	間伐立木材積	伐採箇所の面積	間伐方法	伐採の期間	森林施業計画の有	備考 (別紙参照)
市郡	町村	大字	字	地番								
高知市		鏡柿ノ 又	長者石/ 上シバノ ウ子	568.1069.1070/ 566.567	杉	45	342m ³	4.0000ha	単木	H22.1.18	有	高知市・ 未整備
					ヒノキ	45	30m ³	1.1100ha		～ H22.3.30		
					合計		372m ³	5.1100ha				

注意事項

- 1 氏名を自署する場合には、押印を省略することができる。
- 2 伐採対象面積は、ヘクタールを単位とし、小数第4位まで記載すること。
- 3 間伐方法の欄には、単木及び列状等選木方法を記載すること。
- 4 森林施業計画の有無の欄には、伐採しようとする立木の存する森林が森林法第34条の2第4項ただし書きに規定する規定する森林施業計画の対象とする森林であるときは、「有」と記載すること。
- 5 添付する図面の様式は、規則15条の申請書の様式のイの申請書に添付する図面の様式に準ずることとし、伐採する区域を明示すること。

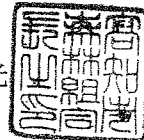
保安林内間伐終了届出書

平成23年3月3日

高知県中央東林業事務所長 様

高知市森林組合

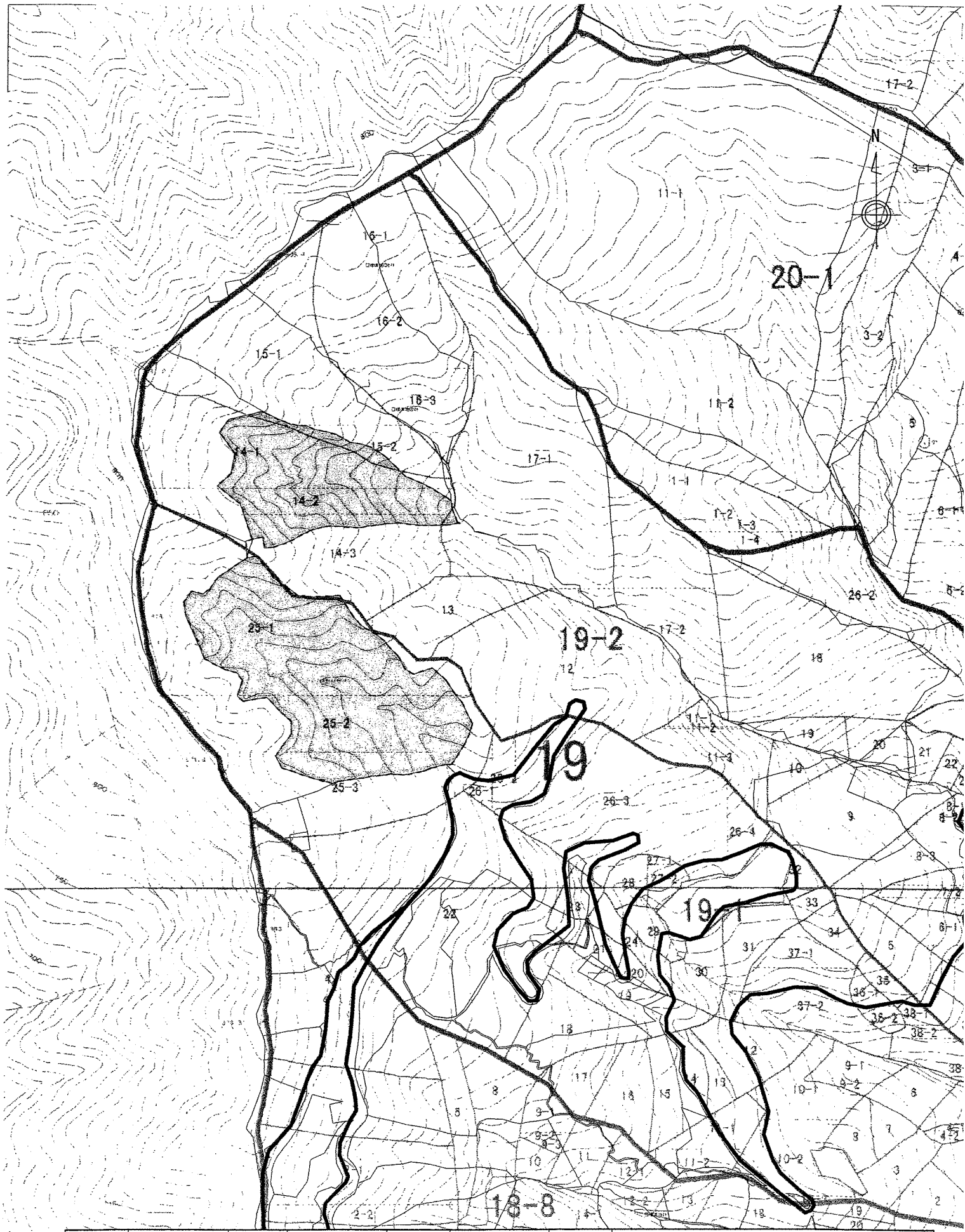
代表理事組合長 鎌倉 寛光



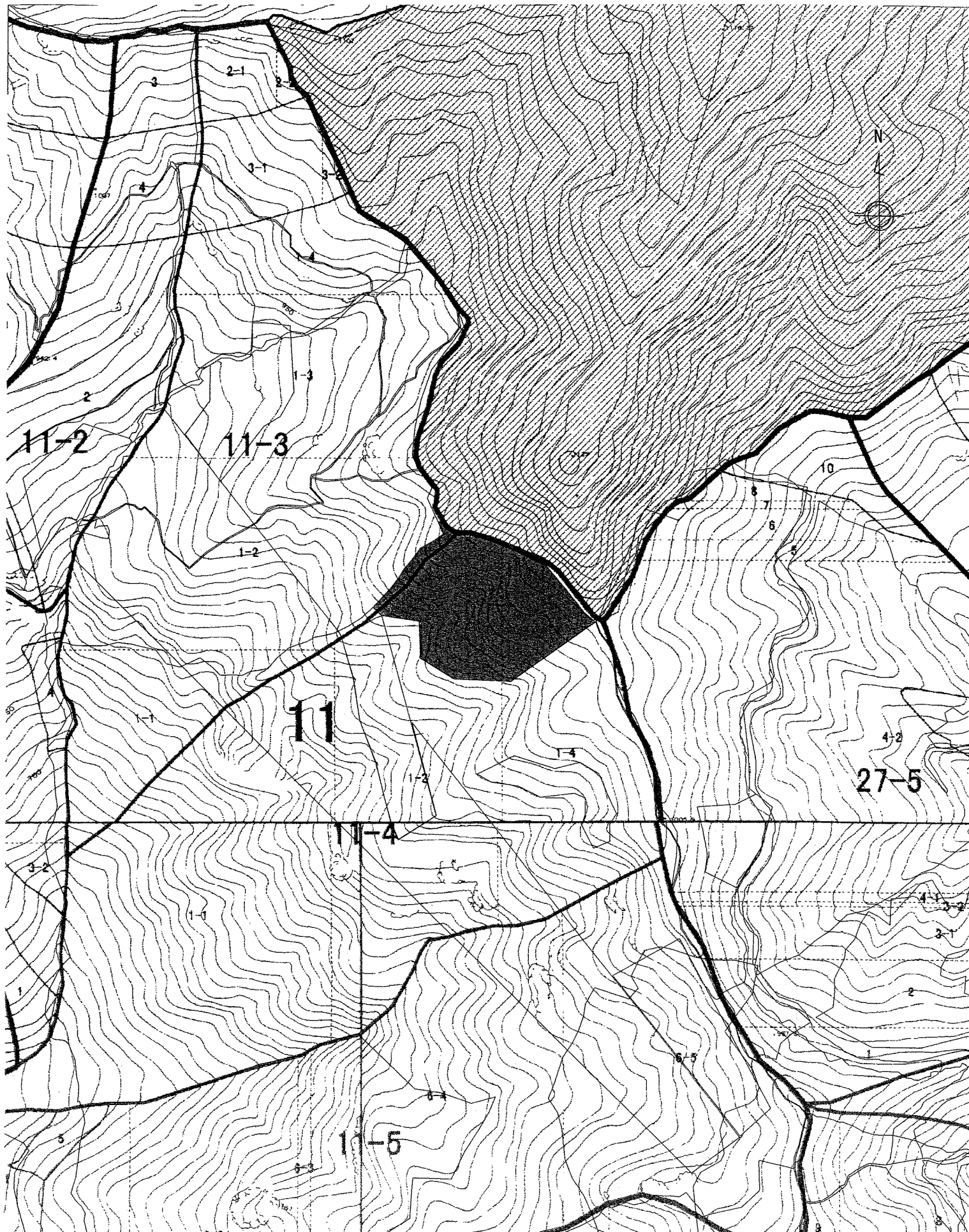
平成22年12月20日付け21高東林第615号により、受理のあった間伐については、下記のとおり終了しましたので届け出ます。

記

保安林の指定目的	水源かん養
保安林の所在場所	高知市鏡敷ノ山字山モノサコ707-1 外1大字2字2筆
伐採を開始する日及び伐採を終わる日	平成23年1月11日 ~ 平成23年2月4日
伐採面積及び伐採立木材積	8.0000ha、540m ³
伐採の方法並びに伐採する立木の樹種及び年齢	間伐 単木 スギ45、46年生、ヒノキ45、46年生
備考	



測量N 0	測量日	測点数	48	事業名	
林小班		地目	水かん	所在地	鏡敷ノ山山モノサコ 外 杉45 4.0
林種	樹種	スギ・ヒノキ面積[ha]	5.80	所有者	高知市・協働の森・原宿 ヒ45 1.8
測量者	縮尺	5000	平距離[m]	1555.189	住所

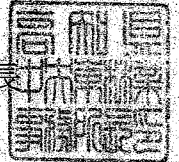


測量N 0	測量日	測点数	25	事業名		
林小班		地目	水かん	所在地	土佐山東川イボ滝	スケ46 1.60
林種	樹種	スギ・ヒノキ面積[ha]	2.20	所有者	高知市 協働の森 オンワード	スケ46 0.60
測量者	縮尺	5000	平距離[m]	619.221	住所	

22高東林第6/15号
平成22年12月20日

高知市森林組合
代表理事組合長 鎌倉 寛光 様

高知県中央東林業事務所長



保安林内間伐届について

平成22年12月6日付けで届け出のあった上記の件については、適当と認められるので受理しました。

保安林の指定の目的 水源のかん養

森林の所在場所	高知市鏡敷ノ山字山モノサコ707-1 外1大字2字2筆
伐採を開始する日及び 伐採を終わる日	平成22年12月20日～平成23年3月31日
伐採箇所の面積及び伐採 立木材積	8.2000ha、570m ³
伐採の方法並びに伐採す る立木の樹種及び年齢	間伐 単木 スギ、ヒノキ 45、46年生
備 考	施業計画 有

注意事項

- 1 上記の内容を厳守するとともに、他の立木を損傷しないように注意すること。
- 2 伐採が終了したときは、別添伐採終了届に記入のうえ、速やかに中央東林業事務所長に届出、確認を得ること。

別紙様式11ロ(規則第22条の14の3第1項の届出書の様式)

保安林(保安林施設地区)内間伐届出書

平成22年12月6日

高知県中央東林業事務所長 様

高知市鏡小浜8番地
高知市森林組合
代表理事組合長 鎌倉寛光

次のとおり森林の立木を間伐のため伐採したいので、森林法第34条の3第1項(第44条において準用する同法第34条の3第1項)の規定により届け出ます。

記

保安林(保安施設地区)の指定の目的 水源の涵養

森林の所在場所					伐採樹種	伐採しようとする立木の年齢	間伐立木材積	伐採箇所の面積	間伐方法	伐採の期間	森林施業計画の有	備考	
市郡	町村	大字	字	地番									
高知市		鏡敷ノ山	山モモノサコ	707-1	スギ	45	245m ³	3.0000ha	単木	受理日 ~ H23.3.31	有	高知市・協働の森・原宿	
			岩ヤガサコ上エ	709-1	ヒノキ	45	171m ³	3.0000ha					
	土佐山 東川	イボ滝		1172-1	スギ	46	91m ³	1.1000ha				有	高知市・協働の森・オンワード
					ヒノキ	46	63m ³	1.1000ha					
					合計		570m ³	8.2000ha					

注意事項

- 1 氏名を自署する場合においては、押印を省略することができる。
- 2 伐採対象面積は、ヘクタールを単位とし、小数第4位まで記載すること。
- 3 間伐方法の欄には、単木及び列状等選木方法を記載すること。
- 4 森林施業計画の有無の欄には、伐採しようとする立木の存する森林が森林法第34条の2第4項ただし書きに規定する森林施業計画の対象とする森林であるときは、「有」と記載すること。
- 5 添付する図面の様式は、規則15条の申請書の様式のイの申請書に添付する図面の様式に準ずることとし、伐採する区域を明示すること。

保安林内間伐終了届出書

平成23年3月31日

高知県中央東林業事務所長 様

高知市森林組合

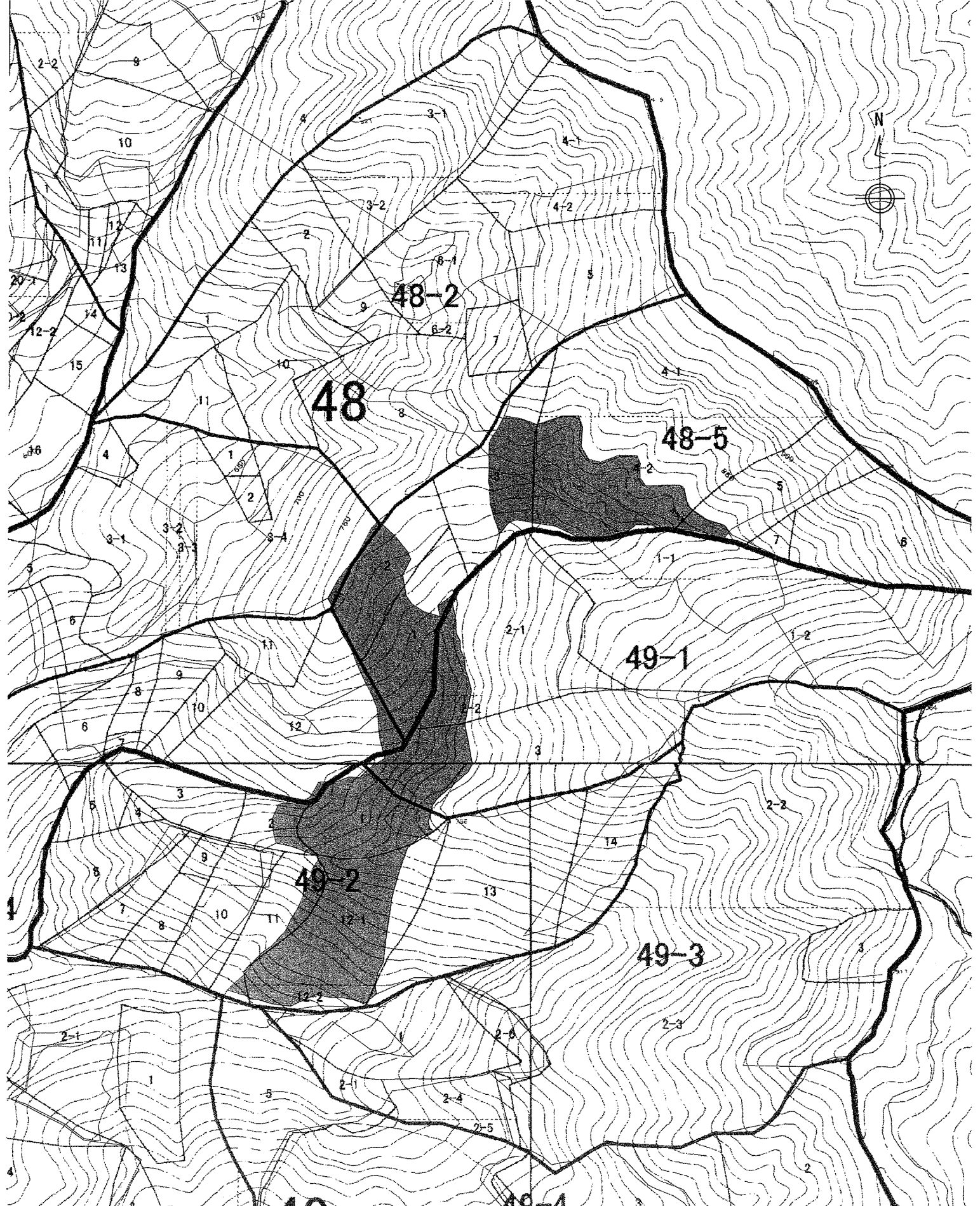
代表理事組合長 鎌倉 寛光



平成22年3月31日付け21高東林第743号により、受理のあった間伐については、下記のとおり終了しましたので届け出ます。

記

保安林の指定目的	水源かん養
保安林の所在場所	高知市鏡吉原シンビラキ1298-7 外2字5筆
伐採を開始する日及び伐採を終わる日	平成22年12月1日 ~ 平成22年12月28日
伐採面積及び伐採立木材積	6.8700ha、350m ³
伐採の方法並びに伐採する立木の樹種及び年齢	間伐 単木 スギ28、29年生、ヒノキ29、30年生
備考	



測量N 0	測量日	測点数	67	事業名	林29 2.60
林小班	① 他	地目	水かん	所在地	鏡吉原新開/横峰 林29 2.47
林種	未設定	樹種	スギ・ヒノキ面積[ha]	所有者	高知市 林28 0.54
測量者	縮尺	5000	平距離[m]	住所	林30 1.06

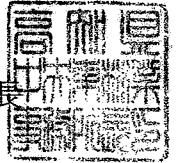
21高東林第743号

平成22年3月31日

高知市森林組合

代表理事組合長 鎌倉 寛光 様

高知県中央東林業事務所長



保安林内間伐届について

平成22年3月15日付けで届け出のあった上記の件については、適当と認められるので受理しました。

保安林の指定の目的 水源のかん養

森林の所在場所	高知市鏡吉原シンビラキ1298-7 外2字5筆
伐採を開始する日及び 伐採を終わる日	平成22年4月5日～平成23年3月20日
伐採箇所の面積及び伐採 立木材積	11.6900ha、518m ³
伐採の方法並びに伐採す る立木の樹種及び年齢	間伐 単木 スギ 30、34年生 ヒノキ 28年生
備 考	施業計画 有

注意事項

- 1 上記の内容を厳守するとともに、他の立木を損傷しないように注意すること。
- 2 伐採が終了したときは、別添伐採終了届に記入のうえ、速やかに中央東林業事務所長に届出、確認を得ること。

保安林(保安林施設地区)内間伐届出書

平成22年3月15日

高知県中央東林業事務所長 様

高知市鏡小浜8番地
高知市森林組合
代表理事組合長 鎌倉寛光



次のとおり森林の立木を間伐のため伐採したいので、森林法第34条の3第1項（第44条において準用する同法第34条の3第1項）の規定により届け出ます。

記

保安林(保安施設地区)の指定の目的

水源の涵養

森林の所在場所					伐採樹種	伐採しようとする立木の年齢	間伐立木材積	伐採箇所の面積	間伐方法	伐採の期間	森林施業計画の有	備考 (別紙参照)
市郡	町村	大字	字	地番								
高知市		鏡吉原	シビラキ	1298-7	サキ	34	10m ³	0.7000ha	単木	H22.4.5	有	高知市 NTT 協働の森
			ヨミネ	1297-ホ	サキ	30	293m ³	5.0000ha		~		
			シビラキ/ ヨミネ/ ナハタ	1298-チ, 1297-ハ, 1316-10, 1316-11	ヒキ	28	215m ³	5.9900ha		H23.3.20		
					合計		518m ³	11.6900ha				

注意事項

- 1 氏名を自署する場合には、押印を省略することができる。
- 2 伐採対象面積は、ヘクタールを単位とし、小数第4位まで記載すること。
- 3 間伐方法の欄には、単木及び列状等選木方法を記載すること。
- 4 森林施業計画の有無の欄には、伐採しようとする立木の存する森林が森林法第34条の2第4項ただし書きに規定する規定する森林施業計画の対象とする森林であるときは、「有」と記載すること。
- 5 添付する図面の様式は、規則15条の申請書の様式のイの申請書に添付する図面の様式に準ずることとし、伐採する区域を明示すること。

保安林内間伐終了届出書

平成 22 年 3 月 31 日

高知県中央東林業事務所長 様

高知市森林組合

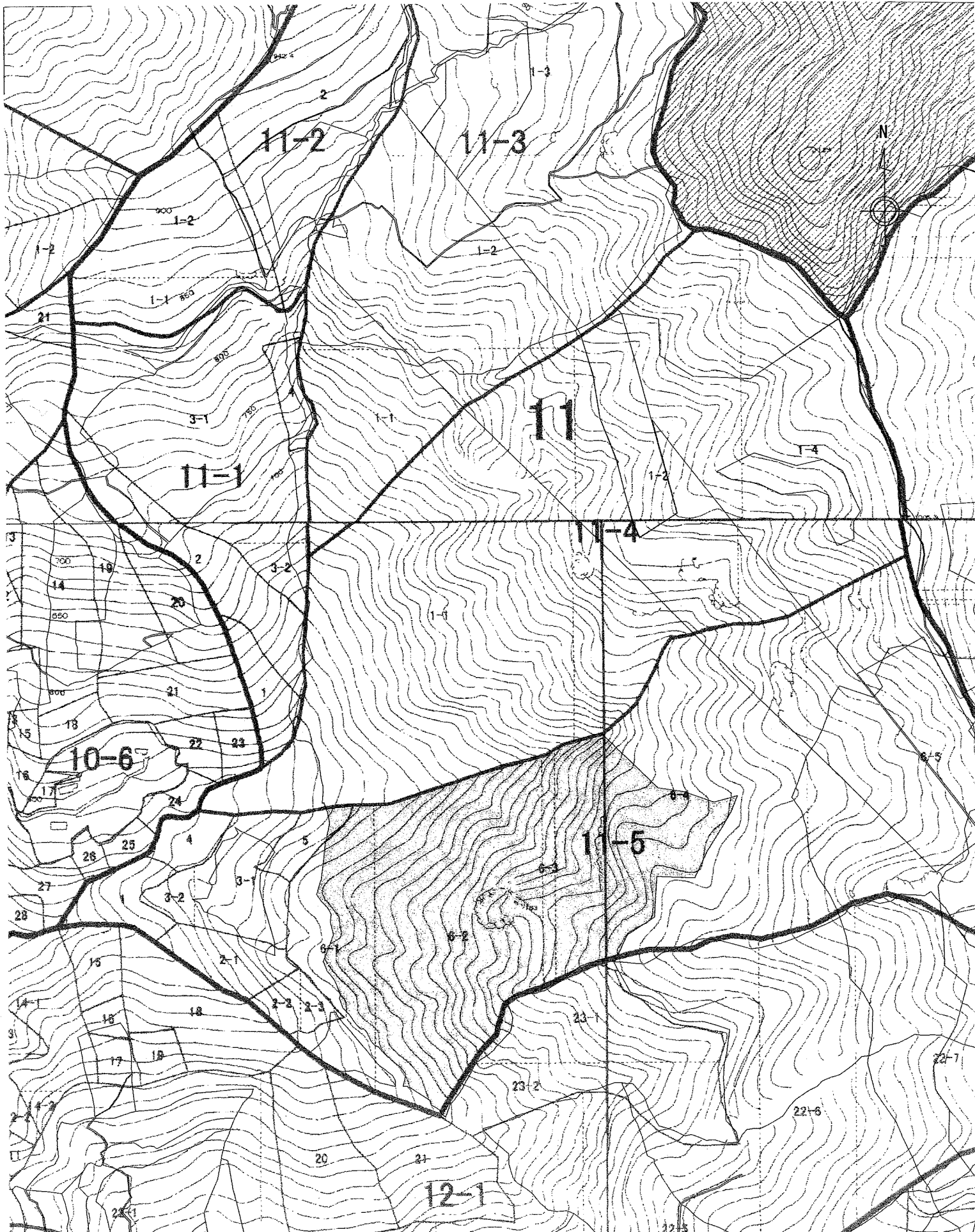
代表理事組合長 鎌倉 寛光



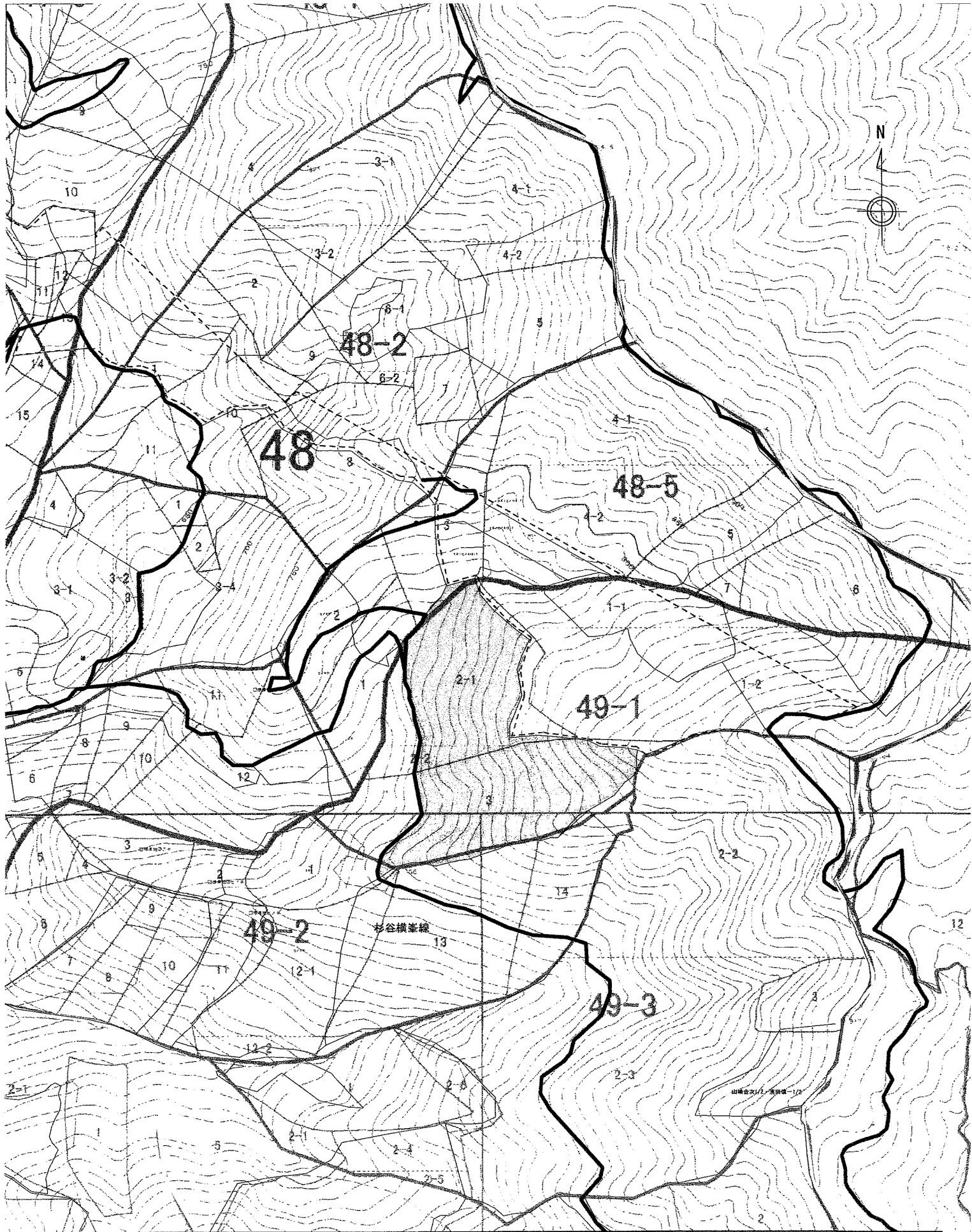
平成22年1月7日付け21高東林第519号により、受理のあった間伐については、下記のとおり終了しましたので届け出ます。

記

保安林の指定目的	水源かん養
保安林の所在場所	高知市土佐山東川イボダキ1172-1 外2字9筆
伐採を開始する日及び伐採を終わる日	平成 22 年 1 月 8 日 ~ 平成 22 年 1 月 19 日
伐採面積及び伐採立木材積	12.9600 ha、1000 m ³
伐採の方法並びに伐採する立木の樹種及び年齢	間伐 単木 スギ28、45年生、ヒノキ28年生
備 考	



測量N 0	測量日	測点数	96	事業名			
林小班		地目	水かん	所在地	土佐山東川イボ滝1172-1 スギ45		
林種	樹種	スギ	面積[ha]	9.06	所有者	高知市 協働の森 オンワード	
測量者	沢田	縮尺	5000	平距離[m]	1358.639	住所	



測量N 0	測量日	測点数	58	事業名		
林小班		地目	水かん	所在地	鏡吉原新開/横峯	杉谷 2.10
林種	樹種	スギ・ヒノキ面積[ha]	3.90	所有者	高知市	ヒキダシ 1.80
測量者	縮尺	5000	平距離[m]	1024.473	住所	

21高東林第519号

平成22年1月7日

高知市森林組合

代表理事組合長 鎌倉 寛光 様

高知県中央東林業事務所



保安林内間伐届について

平成21年12月22日付けで届け出のあった上記の件については、適当と認められるので受理しました。

保安林の指定の目的 水源のかん養

森林の所在場所	高知市土佐山東川イボダキ1172-1 外2字9筆
伐採を開始する日及び 伐採を終わる日	平成22年1月8日～平成22年3月30日
伐採箇所の面積及び伐採 立木材積	12.1000ha、953m ³
伐採の方法並びに伐採す る立木の樹種及び年齢	間伐 単木 スギ40年生 ヒノキ40年生
備 考	施業計画 有

注意事項

- 1 上記の内容を厳守するとともに、他の立木を損傷しないように注意すること。
- 2 伐採が終了したときは、別添伐採終了届に記入のうえ、速やかに中央東林業事務所長に届出、確認を得ること。

保安林(保安林施設地区)内間伐届出書

平成21年12月22日

高知県中央東林業事務所長 様

高知市鏡小浜8番地
高知市森林組合
代表理事組合長 鎌倉寛



次のとおり森林の立木を間伐のため伐採したいので、森林法第34条の3第1項（第44条において準用する同法第34条の3第1項）の規定により届け出ます。

記

保安林(保安施設地区)の指定の目的 水源の涵養

森林の所在場所					伐採樹種	伐採しようとする立木の年齢	間伐立木材積	伐採箇所の面積	間伐方法	伐採の期間	森林施業計画の有	備考
市郡	町村	大字	字	地番								
高知市		土佐山 東川	休ダギ	1172-1	スギ	40	687m ³	8.4000ha	単木	H22.1.8 ～ H22.3.30	有	高知市・オンワード・協働の森
高知市		鏡吉原	新開/ 横峰	1298-7. 1298-13～-16.	スギ	40	165m ³	1.9000ha	単木	H22.1.8 ～ H22.3.30	有	高知市・NTT・協働の森
				1298-チ. 1298-ヌ/ 1297-ホ. 1297-ヘ	ヒノキ	40	101m ³	1.8000ha				
					合計		953m ³	12.1000ha				

注意事項

- 1 氏名を自署する場合においては、押印を省略することができる。
- 2 伐採対象面積は、ヘクタールを単位とし、小数第4位まで記載すること。
- 3 間伐方法の欄には、単木及び列状等選木方法を記載すること。
- 4 森林施業計画の有無の欄には、伐採しようとする立木の存する森林が森林法第34条の2第4項ただし書きに規定する規定する森林施業計画の対象とする森林であるときは、「有」と記載すること。
- 5 添付する図面の様式は、規則15条の申請書の様式のイの申請書に添付する図面の様式に準ずることとし、伐採する区域を明示すること。

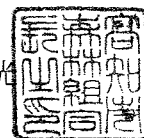
保安林内間伐終了届出書

平成 23 年 3 月 31 日

高知県中央東林業事務所長 様

高知市森林組合

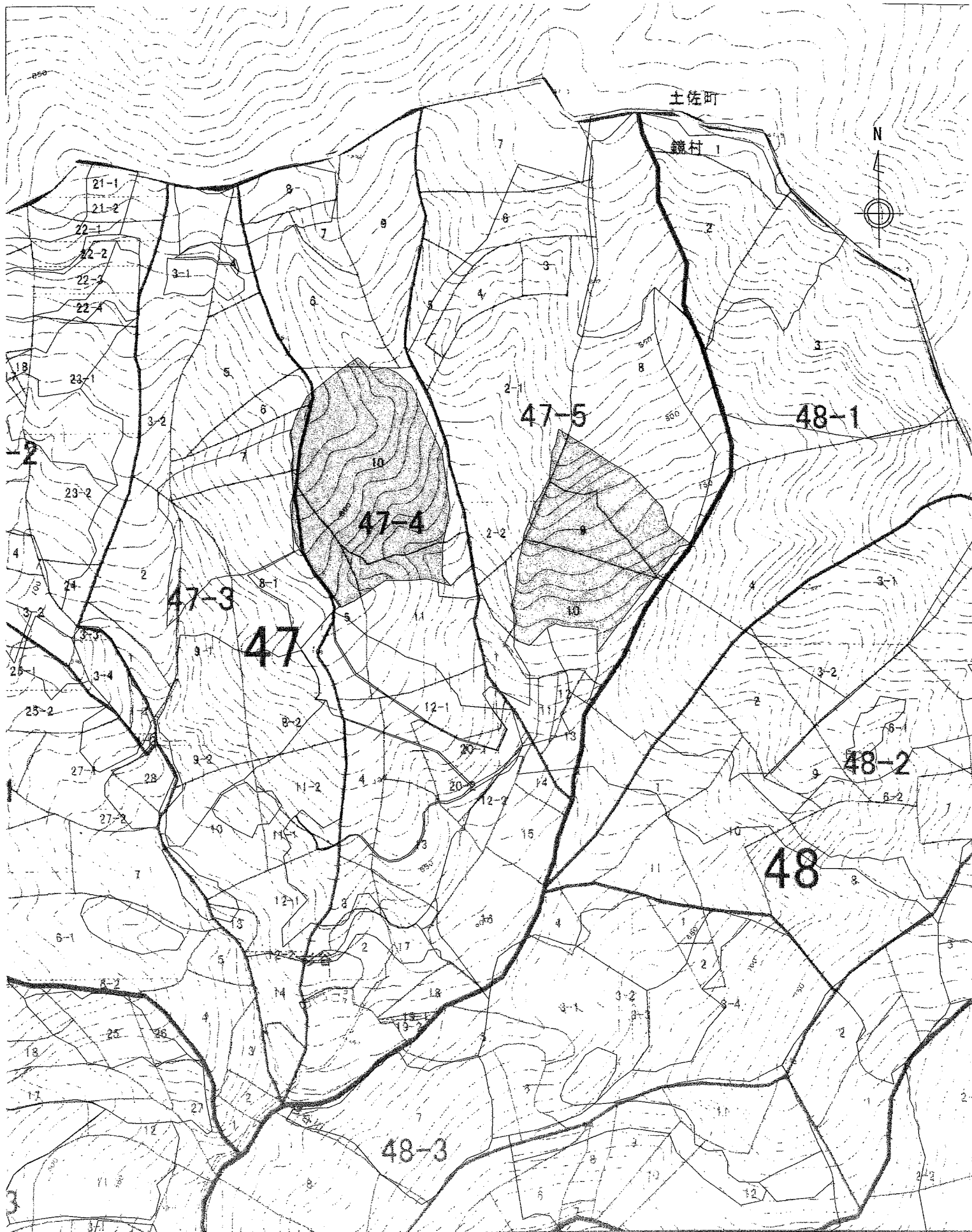
代表理事組合長 鎌倉 寛光



平成22年9月22日付け22高東林第416号により、受理のあった間伐については、下記のとおり終了しましたので届け出ます。

記

保安林の指定目的	水源かん養
保安林の所在場所	高知市鏡吉原瀬戸1296-9 外1字8筆
伐採を開始する日及び伐採を終わる日	平成 22 年 10 月 4 日 ~ 平成 22 年 10 月 30 日
伐採面積及び伐採立木材積	5.38000ha、200 m ³
伐採の方法並びに伐採する立木の樹種及び年齢	間伐 単木 ヒノキ28、30年生
備考	



測量NO	測量日	測点数	29	事業名	
林小班		地目	水かん	所在地	鏡吉原ノガサ
林種	樹種	面積[ha]	5.38	所有者	高知市NTT
測量者	縮尺	平距離[m]	1398.184	住所	ヒキ28 3.05 ヒキ30 2.33

48-4

49-2

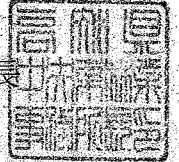
22高東林第416号

平成22年9月22日

高知市森林組合

代表理事組合長 鎌倉 寛光 様

高知県中央東林業事務所長



保安林内間伐届について

平成22年9月3日付けで届け出のあった上記の件については、適当と認められるので受理しました。

保安林の指定の目的 水源のかん養

森林の所在場所	高知市鏡吉原瀬戸 1296-9 外1字8筆
伐採を開始する日及び 伐採を終わる日	平成22年9月23日～平成22年12月28日
伐採箇所の面積及び伐採 立木材積	5.9000ha、234m ³
伐採の方法並びに伐採す る立木の樹種及び年齢	間伐 単木 ヒノキ 28、30年生
備 考	施業計画 有

注意事項

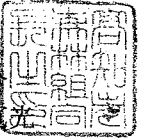
- 1 上記の内容を厳守するとともに、他の立木を損傷しないように注意すること。
- 2 伐採が終了したときは、別添伐採終了届に記入のうえ、速やかに中央東林業事務所長に届出、確認を得ること。

保安林(保安林施設地区)内間伐届出書

平成22年 9 月 3 日

高知県中央東林業事務所長 様

高知市鏡小浜8番地
高知市森林組合
代表理事組合長 鎌倉寛光



次のとおり森林の立木を間伐のため伐採したいので、森林法第34条の3第1項（第44条において準用する同法第34条の3第1項）の規定により届け出ます。

記

保安林(保安施設地区)の指定の目的 水源の涵養

森林の所在場所					伐採樹種	伐採しようとする立木の年齢	間伐立木材積	伐採箇所の面積	間伐方法	伐採の期間	森林施業計画の有	備考
市郡	町村	大字	字	地番								
高知市		鏡吉原	瀬戸	1296-9	ヒノキ	30	103m ³	2.5000ha	単木	H22.9.3	有	高知市・協働の森・NTT
			ノブガサ	1290-5~1290-9. 1290-12. 1290-18. 1290-1-4	ヒノキ	28	131m ³	3.4000ha		H22.12.3		
					合計		234m ³	5.9000ha				

注意事項

- 1 氏名を自署する場合には、押印を省略することができる。
- 2 伐採対象面積は、ヘクタールを単位とし、小数第4位まで記載すること。
- 3 間伐方法の欄には、単木及び列状等選木方法を記載すること。
- 4 森林施業計画の有無の欄には、伐採しようとする立木の存する森林が森林法第34条の2第4項ただし書きに規定する規定する森林施業計画の対象とする森林であるときは、「有」と記載すること。
- 5 添付する図面の様式は、規則15条の申請書の様式のイの申請書に添付する図面の様式に準ずることとし、伐採する区域を明示すること。

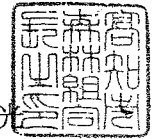
保安林内間伐終了届出書

平成22年3月3日

高知県中央東林業事務所長 様

高知市森林組合

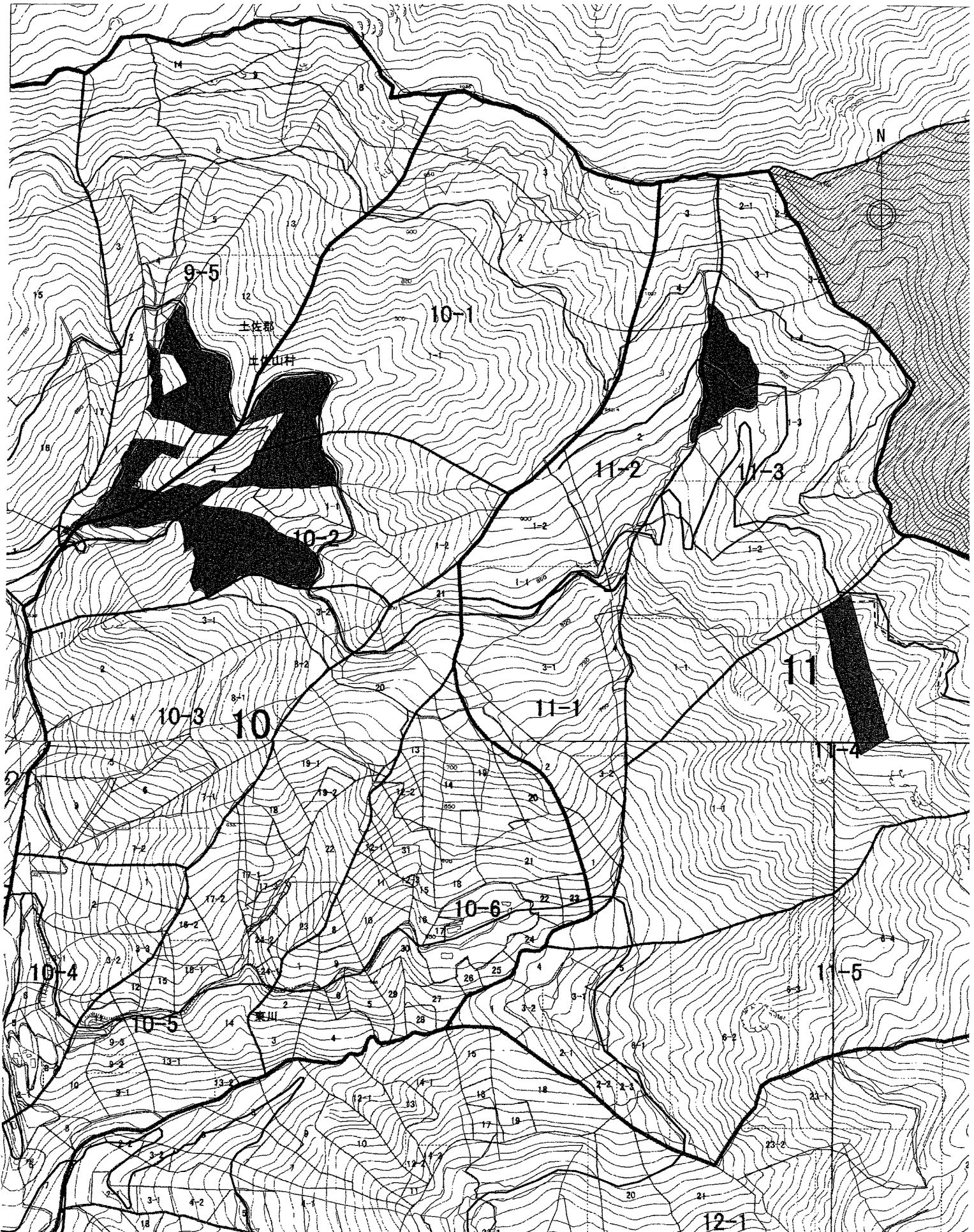
代表理事組合長 鎌倉 寛光



平成21年10月5日付け21高東林第354号により、受理のあった間伐については、下記のとおり終了しましたので届け出ます。

記

保安林の指定目的	水源かん養
保安林の所在場所	高知市土佐山東川ヤケダキ1416-1 外3字8筆
伐採を開始する日及び伐採を終わる日	平成21年11月8日 ~ 平成22年1月30日
伐採面積及び伐採立木材積	7.7400ha、600m ³
伐採の方法並びに伐採する立木の樹種及び年齢	間伐 単木 スギ40、45年生
備考	



測量N 0	測量日	測点数	44	事業名	原宿 対40 5.70
林小班		地目	水かん	所在地	土佐山東川 対45 1.04
林種	未設定	樹種		所有者	高知市・協働の森 対45 1.0
測量者	縮尺	7000	面積[ha]	7.74	平距離[m]
			4180.862	住所	

保安林(保安林施設地区)内間伐届出書

平成21年9月16日

高知県中央東林業事務所長 様

高知市鏡小浜8番地
高知市森林組合
代表理事組合長 鎌倉寛光



次のとおり森林の立木を間伐のため伐採したいので、森林法第34条の3第1項（第44条において準用する同法第34条の3第1項）の規定により届け出ます。

記

保安林(保安施設地区)の指定の目的 水源の涵養

森林の所在場所					伐採樹種	伐採しようとする立木の年齢	間伐立木材積	伐採箇所の面積	間伐方法	伐採の期間	森林施業計画の有	備考
市郡	町村	大字	字	地番								
高知市		土佐山東川	ヤケダキ	1416-1.1416-3.1416-4. 1416-5.1417-1	スギ	44	152m ³	1.8000ha	単木	H21.10.6 ~	有	高知市・原宿・協働の森
					ヒノキ	44	123m ³	2.2000ha				
高知市		土佐山東川	体ダキ	1172-1	スギ	45	258m ³	3.0000ha		H22.3.30		高知市・ワワード・協働の森
					ヒノキ	45	59m ³	1.0000ha				
高知市		土佐山東川	白野/明神ヶ瀧	1419-1.2217-2/ 1420	スギ	45	233m ³	2.7000ha				高知市・旭食・協働の森
					ヒノキ	45	17m ³	0.3000ha				
					合計		842m ³	11.0000ha				

注意事項

- 1 氏名を自署する場合には、押印を省略することができる。
- 2 伐採対象面積は、ヘクタールを単位とし、小数第4位まで記載すること。
- 3 間伐方法の欄には、単木及び列状等選木方法を記載すること。
- 4 森林施業計画の有無の欄には、伐採しようとする立木の存する森林が森林法第34条の2第4項ただし書きに規定する規定する森林施業計画の対象とする森林であるときは、「有」と記載すること。
- 5 添付する図面の様式は、規則15条の申請書の様式のイの申請書に添付する図面の様式に準ずることとし、伐採する区域を明示すること。



21高東林第354号

平成21年10月5日

高知市森林組合

代表理事組合長 鎌倉 寛光 様

高知県中央東林業事務所長



保安林内間伐届について

平成21年9月16日付けで届け出のあった上記の件については、適当と認められるので受理しました。

保安林の指定の目的 水源のかん養

森林の所在場所	高知市土佐山東川ヤケダキ1416-1 外3字8筆
伐採を開始する日及び 伐採を終わる日	平成21年10月6日～平成22年3月30日
伐採箇所の面積及び伐採 立木材積	11.0000ha、842m ³
伐採の方法並びに伐採す る立木の樹種及び年齢	間伐 単木 スギ 44～45年生 ヒノキ 44～45年生
備 考	施業計画 有

注意事項

- 1 上記の内容を厳守するとともに、他の立木を損傷しないように注意すること。
- 2 伐採が終了したときは、別添伐採終了届に記入のうえ、速やかに中央東林業事務所長に届出、確認を得ること。

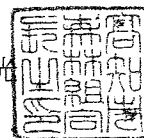
保安林内間伐終了届出書

平成 23 年 3 月 31 日

高知県中央東林業事務所長 様

高知市森林組合

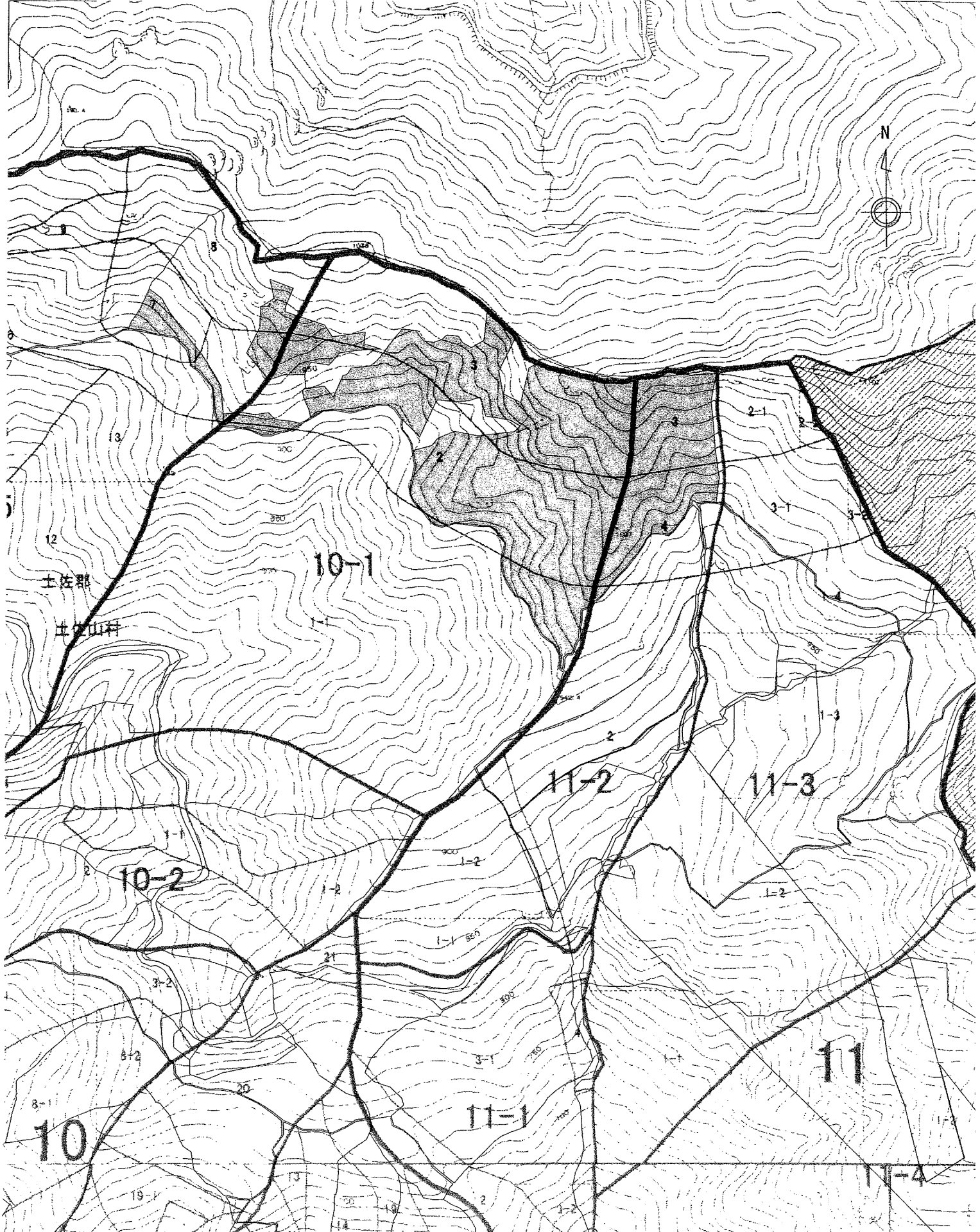
代表理事組合長 鎌倉 寛光



平成22年12月10日付け22高東林第593号により、受理のあった間伐については、下記のとおり終了しましたので届け出ます。

記

保安林の指定目的	水源かん養
保安林の所在場所	高知市土佐山東川字白野2212
伐採を開始する日及び伐採を終わる日	平成 22 年 12 月 10 日 ~ 平成 22 年 12 月 28 日
伐採面積及び伐採立木材積	7.5000ha、608 m ³
伐採の方法並びに伐採する立木の樹種及び年齢	間伐 単木 スギ、ヒノキ 42年生
備考	



測量N 0	測量日	測点数	96	事業名	
林小班		地目	水かん	所在地	東川白野
林種	樹種	スギ・ヒノキ面積[ha]	7.50	所有者	高知市・旭食
測量者	縮尺	5000	平距離[m]	住所	〒42 7.0 市42 0.5

22高東林第593号
平成22年12月10日

高知市森林組合
代表理事組合長 鎌倉 寛光 様

高知県中央東林業事務所長



保安林内間伐届について

平成22年11月22日付けで届け出のあった上記の件については、適当と認められるので受理しました。

保安林の指定の目的 水源のかん養

森林の所在場所	高知市土佐山東川字白野2212
伐採を開始する日及び 伐採を終わる日	平成22年12月10日～平成23年3月31日
伐採箇所の面積及び伐採 立木材積	7.5000ha、608m ³
伐採の方法並びに伐採す る立木の樹種及び年齢	間伐 単木 スギ 42年生
備 考	施業計画 有

注意事項

- 1 上記の内容を厳守するとともに、他の立木を損傷しないように注意すること。
- 2 伐採が終了したときは、別添伐採終了届に記入のうえ、速やかに中央東林業事務所長に届出、確認を得ること。

保安林(保安林施設地区)内間伐届出書

平成22年11月22日

高知県中央東林業事務所長 様

高知市鏡小浜8番地
高知市森林組合
代表理事組合長 鎌倉寛光

次のとおり森林の立木を間伐のため伐採したいので、森林法第34条の3第1項(第44条において準用する同法第34条の3第1項)の規定により届け出ます。

記

保安林(保安施設地区)の指定の目的

水源の涵養

森林の所在場所					伐採樹種	伐採しようとする立木の年齢	間伐立木材積	伐採箇所の面積	間伐方法	伐採の期間	森林施業計画の有	備考
市郡	町村	大字	字	地番								
高知市		土佐山東川	白野	2212	スギ	42	608m ³	7.5000ha	単木	受理日 ~ H23.3.31	有	高知市・協働の森・旭食品
					合計		608m ³	7.5000ha				

注意事項

- 氏名を自署する場合には、押印を省略することができる。
- 伐採対象面積は、ヘクタールを単位とし、小数第4位まで記載すること。
- 間伐方法の欄には、単木及び列状等選木方法を記載すること。
- 森林施業計画の有無の欄には、伐採しようとする立木の存する森林が森林法第34条の2第4項ただし書きに規定する規定する森林施業計画の対象とする森林であるときは、「有」と記載すること。
- 添付する図面の様式は、規則15条の申請書の様式のイの申請書に添付する図面の様式に準ずることとし、伐採する区域を明示すること。

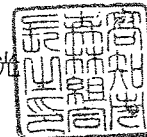
保安林内間伐終了届出書

平成 22 年 3 月 31 日

高知県中央東林業事務所長 様

高知市森林組合

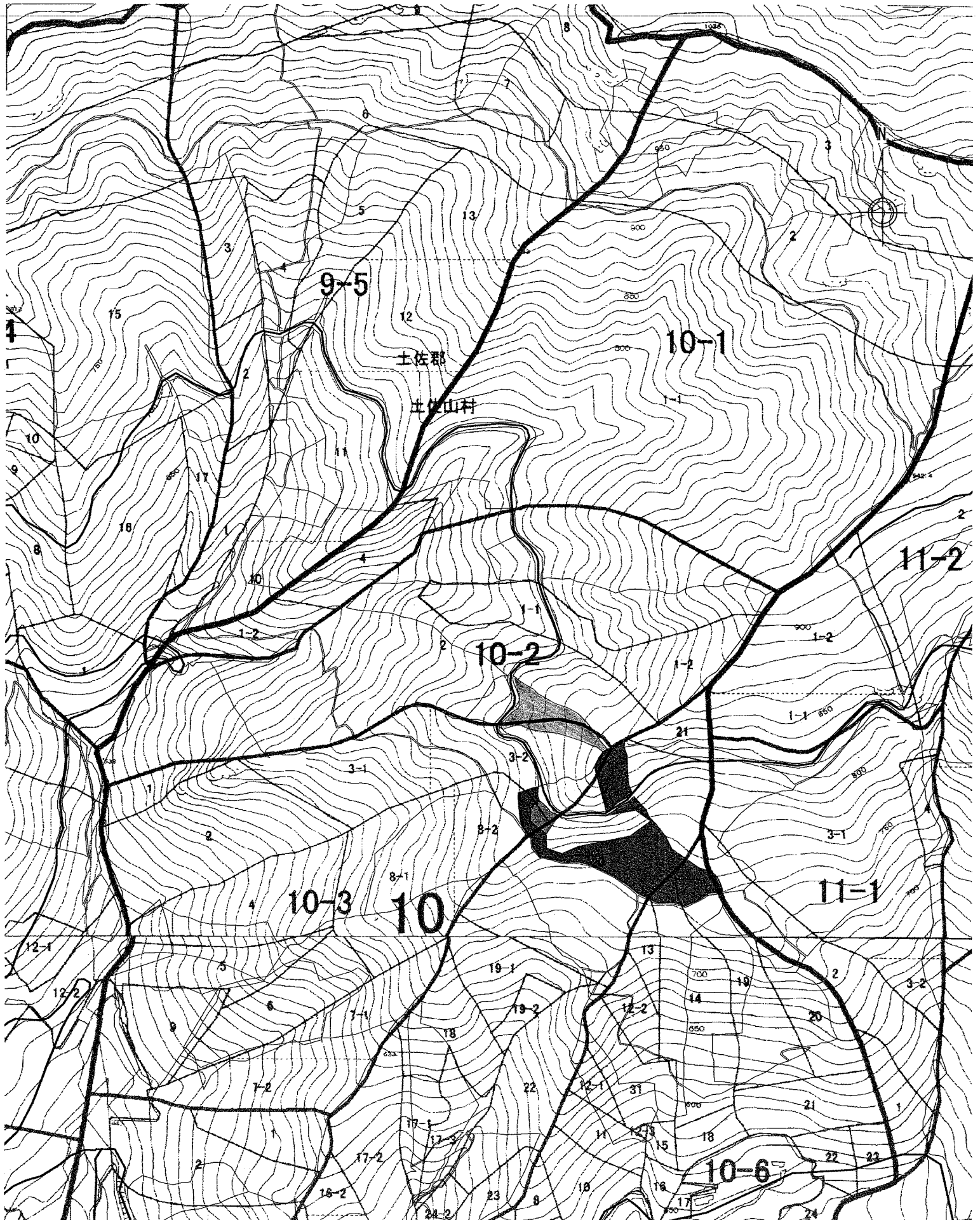
代表理事組合長 鎌倉 寛光



平成21年12月10日付け21高東林第466号により、受理のあった間伐については、下記のとおり終了しましたので届け出ます。

記

保安林の指定目的	水源かん養
保安林の所在場所	高知市土佐山東川ヤケダキ1416-1 外7筆
伐採を開始する日及び伐採を終わる日	平成21年12月20日 ~ 平成22年1月30日
伐採面積及び伐採立木材積	1.3800ha、110m ³
伐採の方法並びに伐採する立木の樹種及び年齢	間伐 単木 スギ40年生、ヒノキ40年生
備 考	



測量N 0	測量日	測点数	109	事業名	
林小班	2208-5 他	地目	水かん	所在地	東川ケタ
林種	未設定	樹種	スギ	面積[ha]	1.38
測量者	縮尺	5000	平距離[m]	852.795	住所
					高知市・原宿

4.0 尺 1.09
4.0 尺 0.29

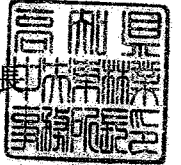
21高東林第466号

平成21年12月10日

高知市森林組合

代表理事組合長 鎌倉 寛光 様

高知県中央東林業事務所長



保安林内間伐届について

平成21年12月7日付けで届け出のあった上記の件については、適当と認められるので受理しました。

保安林の指定の目的 水源のかん養

森林の所在場所	高知市土佐山東川ヤケダキ1416-1 外7筆
伐採を開始する日及び 伐採を終わる日	平成21年12月20日～平成22年3月30日
伐採箇所の面積及び伐採 立木材積	4.6200ha、358m ³
伐採の方法並びに伐採す る立木の樹種及び年齢	間伐 単木 スギ44年生 ヒノキ44年生
備 考	施業計画 有

注意事項

- 1 上記の内容を厳守するとともに、他の立木を損傷しないように注意すること。
- 2 伐採が終了したときは、別添伐採終了届に記入のうえ、速やかに中央東林業事務所長に届出、確認を得ること。

保安林（保安林施設地区）内間伐届出書

平成21年12月7日

高知県中央東林業事務所長 様

高知市鏡小浜8番地
高知市森林組合
代表理事組合長 鎌倉寛光



次のとおり森林の立木を間伐のため伐採したいので、森林法第34条の3第1項（第44条において準用する同法第34条の3第1項）の規定により届け出ます。

記

保安林（保安施設地区）の指定の目的 水源の涵養

森林の所在場所					伐採樹種	伐採しようとする立木の年齢	間伐立木材積	伐採箇所の面積	間伐方法	伐採の期間	森林施業計画の有	備考 (別紙参照)
市郡	町村	大字	字	地番								
高知市		土佐山	東川 ヤクダキ	1416-1, 1416-3, 1416-4,	スギ	44	189m ³	2.0000ha	単木	H21.12.20	有	高知市 ・原宿・ 協働の森
				1416-5, 1417-1, 1417-6, 2208-2, 2208-5	ヒノキ	44	169m ³	2.6200ha		～ H22.3.30		
					合計		358m ³	4.6200ha				

注意事項

- 1 氏名を自署する場合には、押印を省略することができる。
- 2 伐採対象面積は、ヘクタールを単位とし、小数第4位まで記載すること。
- 3 間伐方法の欄には、単木及び列状等選木方法を記載すること。
- 4 森林施業計画の有無の欄には、伐採しようとする立木の存する森林が森林法第34条の2第4項ただし書きに規定する規定する森林施業計画の対象とする森林であるときは、「有」と記載すること。
- 5 添付する図面の様式は、規則15条の申請書の様式のイの申請書に添付する図面の様式に準ずることとし、伐採する区域を明示すること。

森林施業計画に係る伐採等の届出書

平成 21 年 12 月 18 日

高知市長 岡崎誠也 様

高知市鏡小浜8番地
高知市森林組合
代表理事組合長鎌倉寛光

認定番号高知市第17-2号をもって認定された森林施業計画の対象となる森林につき下記のとおり伐採（造林・譲渡）をしたので、
森林法第15条の規定により届け出ます。

記

森林の所在場所		伐採			造林			譲渡				備考							
都道府県	市町村	字(大字)	地番	時期	主間伐別	伐採面積 (ha)	樹種	伐採立木材積 (m ³)	時期	造林方法	植栽本数 (本)	造林面積 (ha)	伐採の時期	伐採面積 (ha)	樹種	林齢	伐採立木材積 (m ³)		
高知県	高知市	鏡吉原	杉谷	1299-5					H21/8/19~ H21/12/4	間伐	1.78	ヒノキ	32						
計													1.78						

注意事項
 1 2都道府県以上にかかるものについては、都道府県ごとに別表で作成すること。
 2 氏名を自署する場合においては、押印を省略することができる。
 3 面積は、ヘクタールを単位とし、小数第3位を四捨五入し第2位まで記載すること。
 4 材積は、立方メートルを単位とし、小数第1位を四捨五入すること。

高知市長 岡崎誠也 様

平成 22 年 3 月 31 日

森林施業計画に係る伐採等の届出書

高知市鏡小浜8番地
高知市森林組合
代表理事組合長鎌倉寛光



認定番号高知市第21-1号をもって認定された森林施業計画の対象となる森林につき下記のとおり伐採（造林・譲渡）をしたので、
森林法第15条の規定により届け出ます。

記

森林の所在場所			伐採				造林				譲渡				備考				
都道府県	市町村	字(大字)	地番	時期	主間伐別	伐採面積 (ha)	樹種	伐採立木材積 (m ³)	時期	造林方法	植栽本数 (本)	造林面積 (ha)	時期	伐採の時期		伐採面積 (ha)	樹種	林齢	伐採立木材積 (m ³)
高知県	高知市	深谷町	深谷山	148-1	H21/11/27 ～ H22/3/31	間伐	1.10	スギ	99										未整備
高知県	高知市	深谷町	深谷山	148-1	H21/11/27 ～ H22/3/31	間伐	3.79	ヒノキ	236										未整備
			計				4.89		335										

注意事項 1 2 都道府県以上におわたるものについては、都道府県ごとに別表で作成すること。

2 氏名を目録する場合には、押印を省略することができる。

3 面積は、ヘクタールを単位とし、小数第3位を四捨五入し第2位まで記載すること。

4 材積は、立方メートルを単位とし、小数第1位を四捨五入すること。

森林施業計画に係る伐採等の届出書

平成22年2月18日

高知市長 岡崎誠也 様

高知市鏡小浜8番地
高知市森林組合
代表理事組合長鎌倉寛



認定番号高知市第17-2号をもって認定された森林施業計画の対象となる森林につき下記のとおり伐採（造林・譲渡）をしたので、
森林法第15条の規定により届け出ます。

記

森林の所在場所			伐採				造林				譲渡					備考			
都道府県	市町村	字(大字)	地番	時期	主間伐別	伐採面積 (ha)	樹種	伐採立木材積 (m³)	時期	造林方法	植栽本数 (本)	造林面積 (ha)	時期	伐採の時期	伐採面積 (ha)	樹種	林齢	伐採立木材積 (m³)	備考
高知県	高知市	土佐山 高川	ヲコマサキ	1872-5/正木1847-9/ニシマサキ 1850-5	H22/1/8~ H22/2/4	間伐	1.46	ヒノキ	35										BB01-004
高知県	高知市	土佐山 東川	ヲヂヤブノ カタノササ 谷	2185-1, 2185-2, 2183/ 2029, 2030, 2032/2038	H21/11/8 ~H22/2/4	間伐	4.04	スギ	330										KN01-004
計																			
						5.50		365											

注意事項 1 2都道府県以上にわたるものについては、都道府県ごとに別業で作成すること。

2 氏名を自署する場合には、押印を省略することができる。

3 面積は、ヘクタールを単位とし、小数第3位を四捨五入し第2位まで記載すること。

4 材積は、立方メートルを単位とし、小数第1位を四捨五入すること。

森林施業計画に係る伐採等の届出書

高知市長 岡崎誠也 様

平成 23 年 2 月 28 日

高知市鏡小浜8番地
高知市森林組合
代表理事組合長鎌倉寛



認定番号高知市第21-1号をもって認定された森林施業計画の対象となる森林につき下記のとおり伐採（造林・譲渡）をしたので、
森林法第15条の規定により届け出ます。

記

森林の所在場所			伐採				造林				譲渡				備考			
都道府県	市町村	字(大字)	地番	時期	主開伐別	伐採面積	樹種	伐採立木材積	時期	造林方法	植栽本数	造林面積	伐採の時期	伐採面積		樹種	林齢	伐採立木材積
高知県	土佐山 高川	ヲク正 木	1872-5. 正木1847-9. 西正木1850-5	H22/12/21~ H23/2/20		4.93	ヒノキ	89										BB01-004
高知県	土佐山 高川	ヲク正 木	1872-5. 正木1847-9. 西正木1850-5	H22/12/21~ H23/2/20		0.08	ヒノキ	1										BB01-004
			計			5.01		90										

注意事項
 1 2都道府県以上におわたるものについては、都道府県ごとに別表で作成すること。
 2 氏名を自署する場合においては、押印を省略することができる。

3 面積は、ヘクタールを単位とし、小数第3位を四捨五入し第2位まで記載すること。
 4 材積は、立方メートルを単位とし、小数第1位を四捨五入すること。