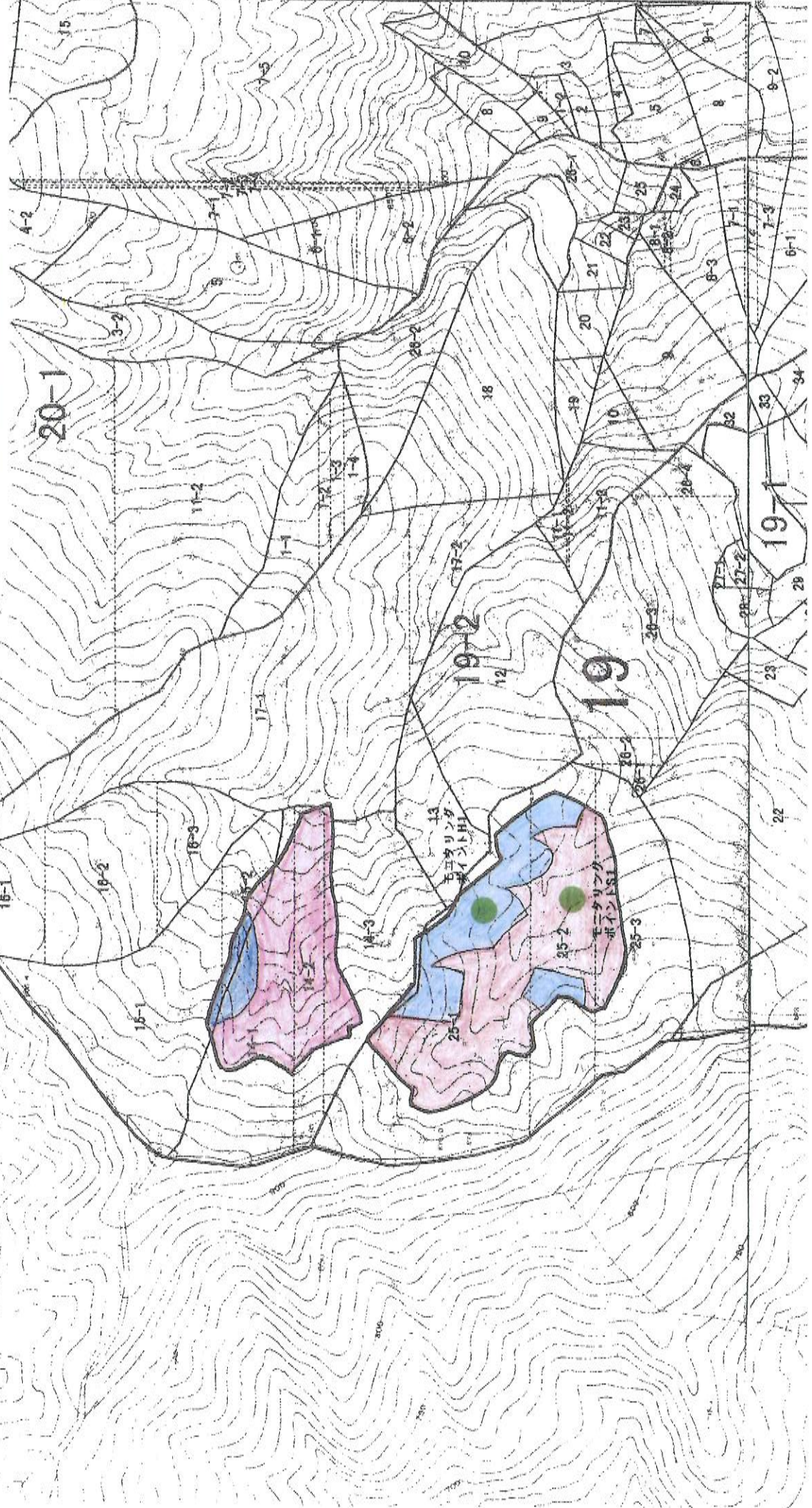


モニタリング・ポイント位置図(1)

高知市鏡  
敷ノ山地区やマモモノカ  
他  
1/5000

対図番号-1

凡例			
モニタリング ポイント ID/NO	施業地No	森林所在地	樹種
S1-1	83	高知市敷ノ山707-1	スギ
H1-1	84	高知市敷ノ山707-1	ヒノキ
S1-2	85	高知市敷ノ山709-1	スギ
H1-2	86	高知市敷ノ山709-1	ヒノキ



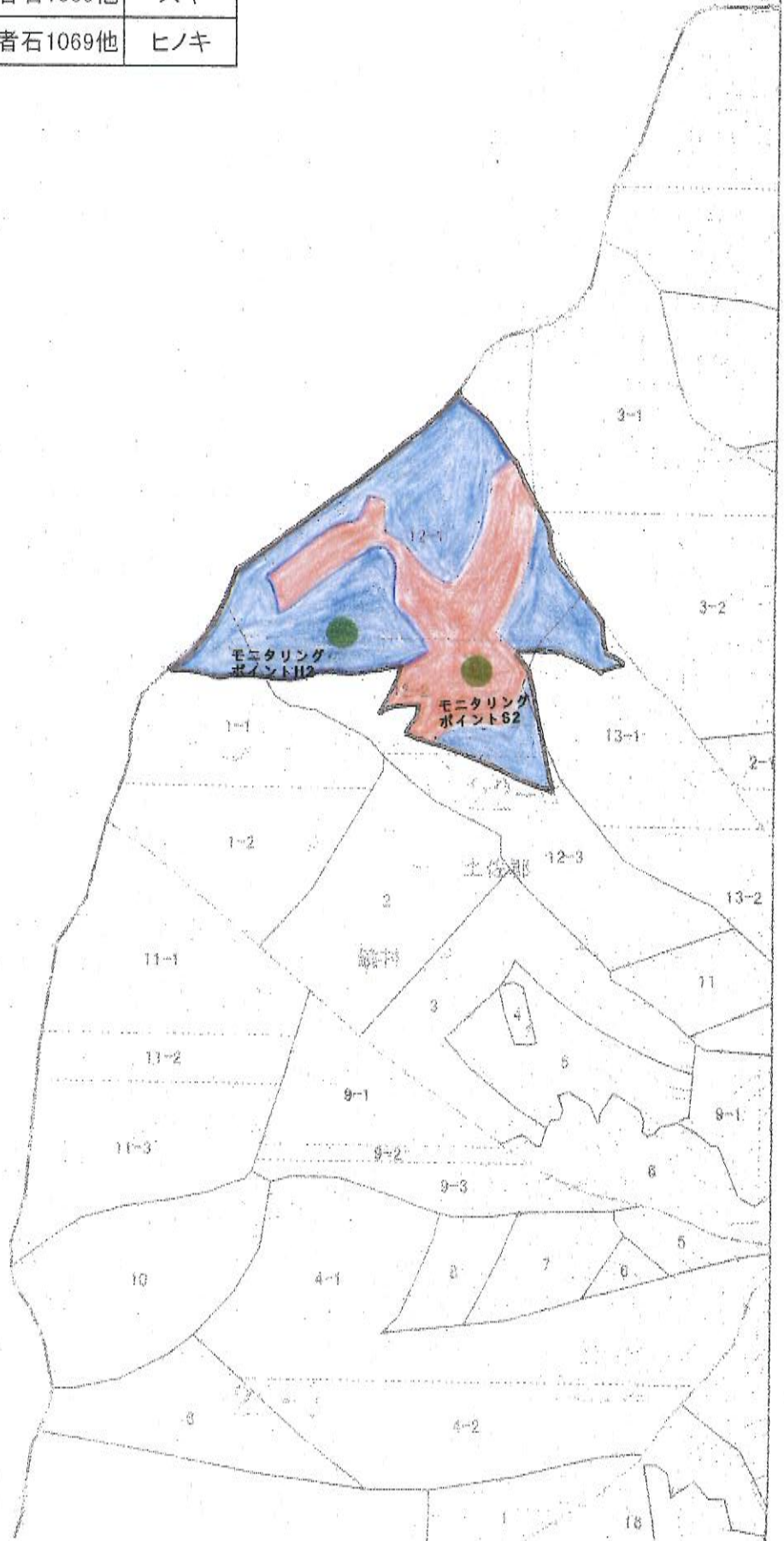


# モニタリング・ポイント位置図(2)

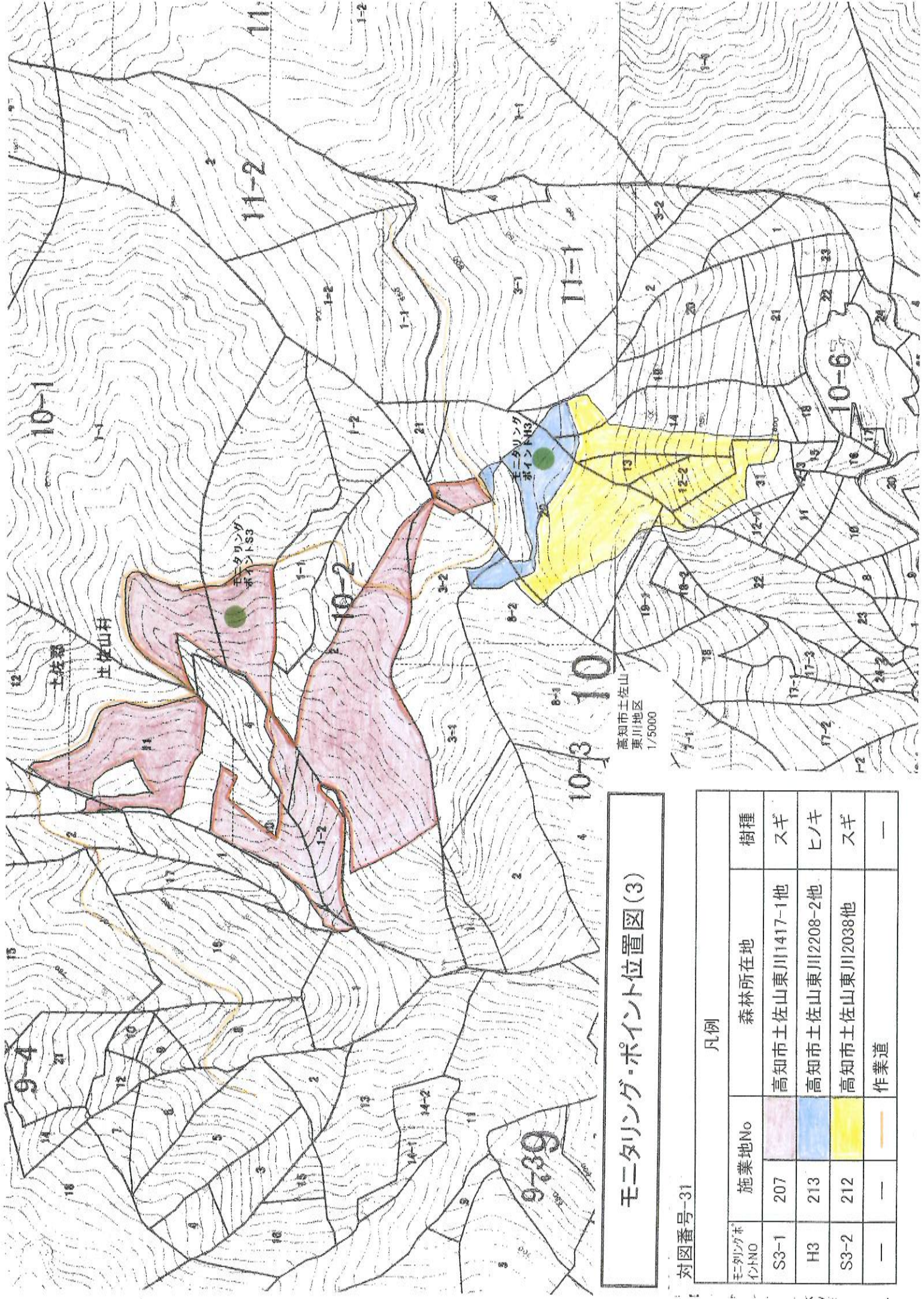
高知市鏡  
柿ノ又地区長者石他  
1/5000

対図番号-4

凡例			
モニタリングポイントNO	施業地No	森林所在地	樹種
S2	52	高知市柿ノ又長者石1069他	スギ
H2	53	高知市柿ノ又長者石1069他	ヒノキ







モニタリング・ポイント位置図(3)

対図番号-31

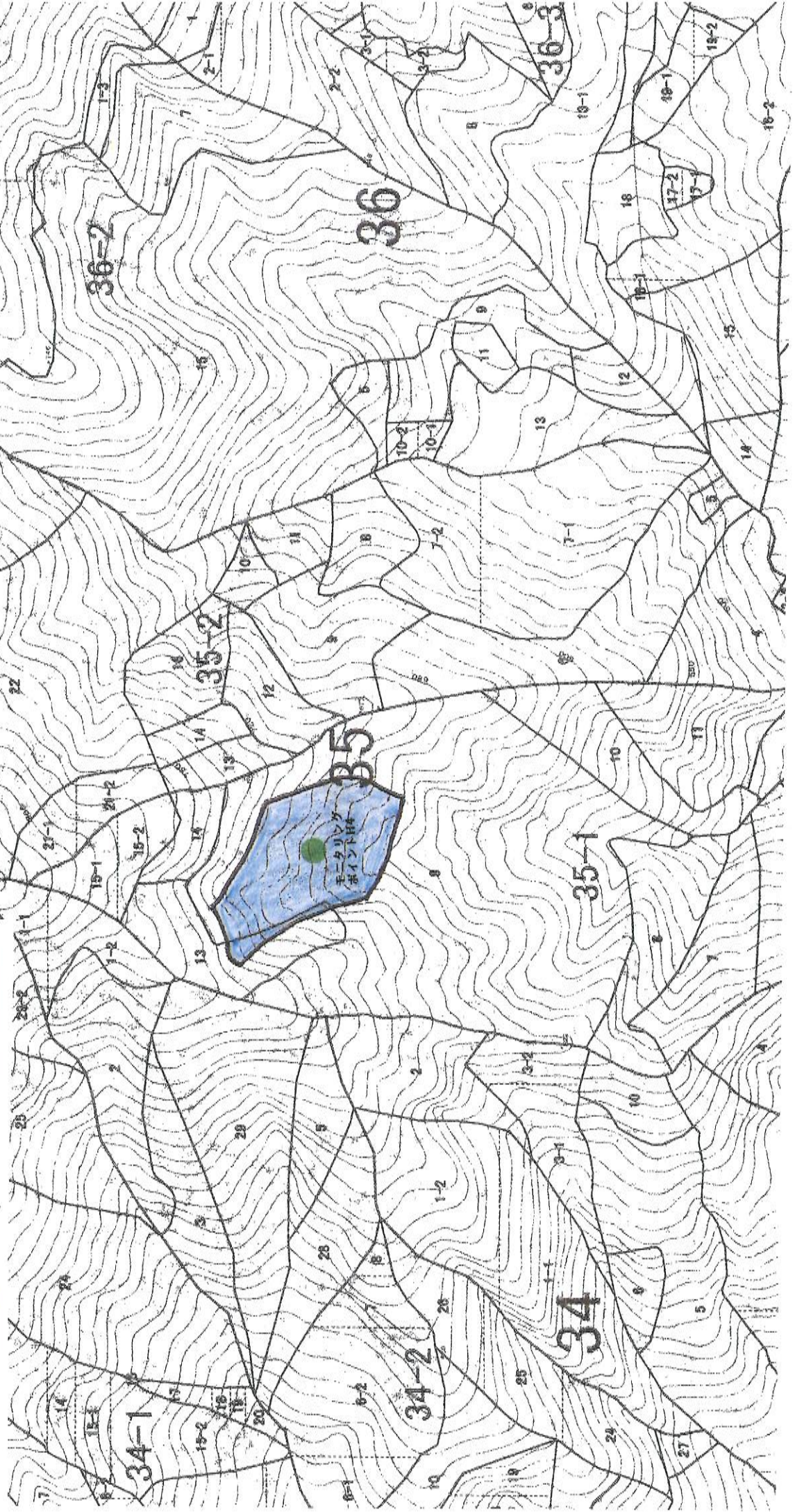
凡例		
モニタリングポイントNo	施業地No	森林所在地
S3-1	207	高知市土佐山東川1417-1他
H3	213	高知市土佐山東川2208-2他
S3-2	212	高知市土佐山東川2038他
—	—	作業道
		樹種
		スギ
		ヒノキ
		スギ
		—



# モニタリング・ポイント位置図(4)

対図番号-37

凡例		
モニタリングポイントNo	施業地No	森林所在地
H4	252	高知市土佐山高川1872-5他
		樹種
		ヒノキ



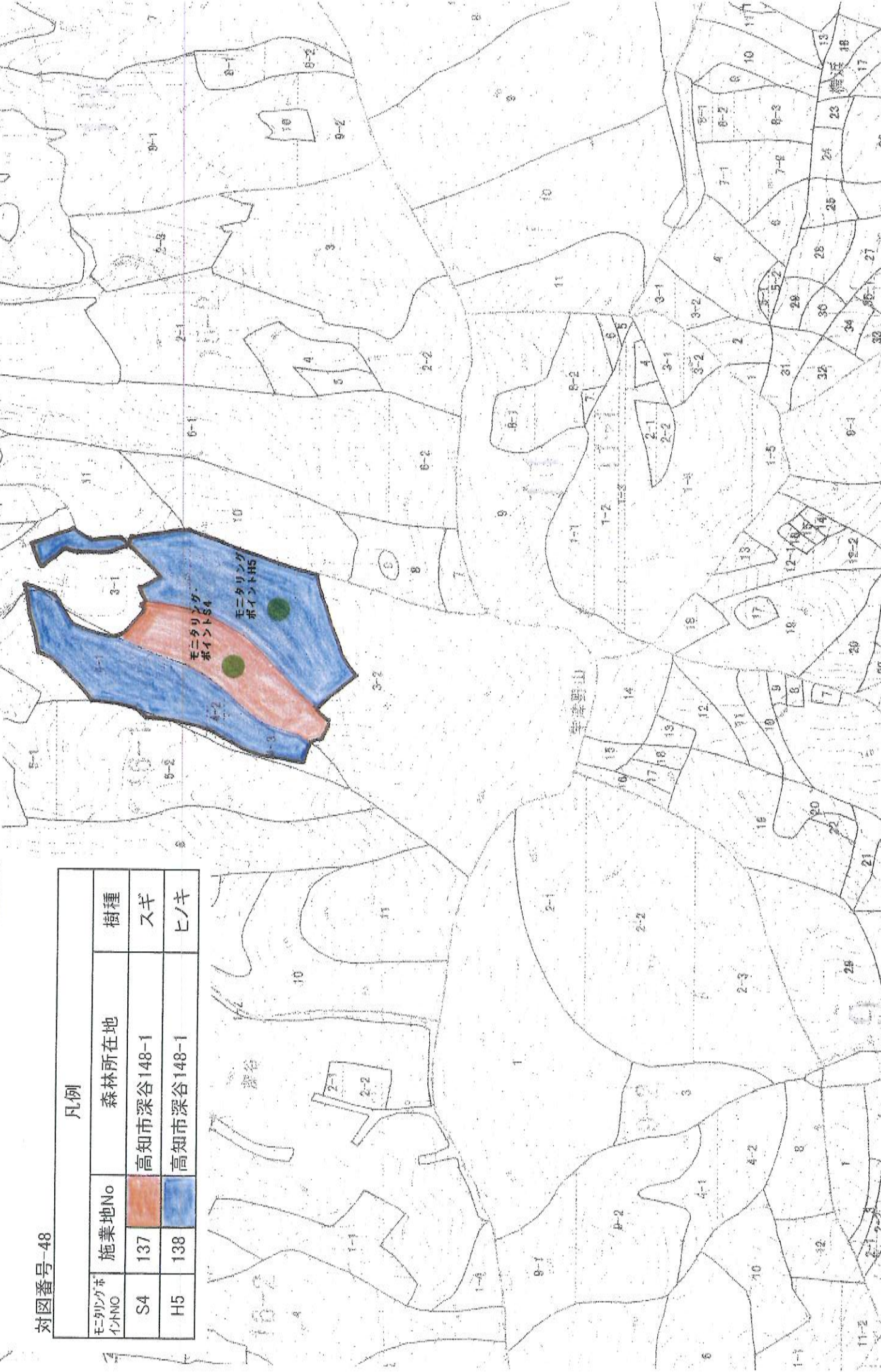


# モニタリング・ポイント位置図(5)

高知市深谷町  
深谷  
1/5000

対図番号-48

凡例		
モニタリング ポイント ID/NO	施業地No	森林所在地
S4	137	高知市深谷148-1
H5	138	高知市深谷148-1
		樹種
		スギ
		ヒノキ



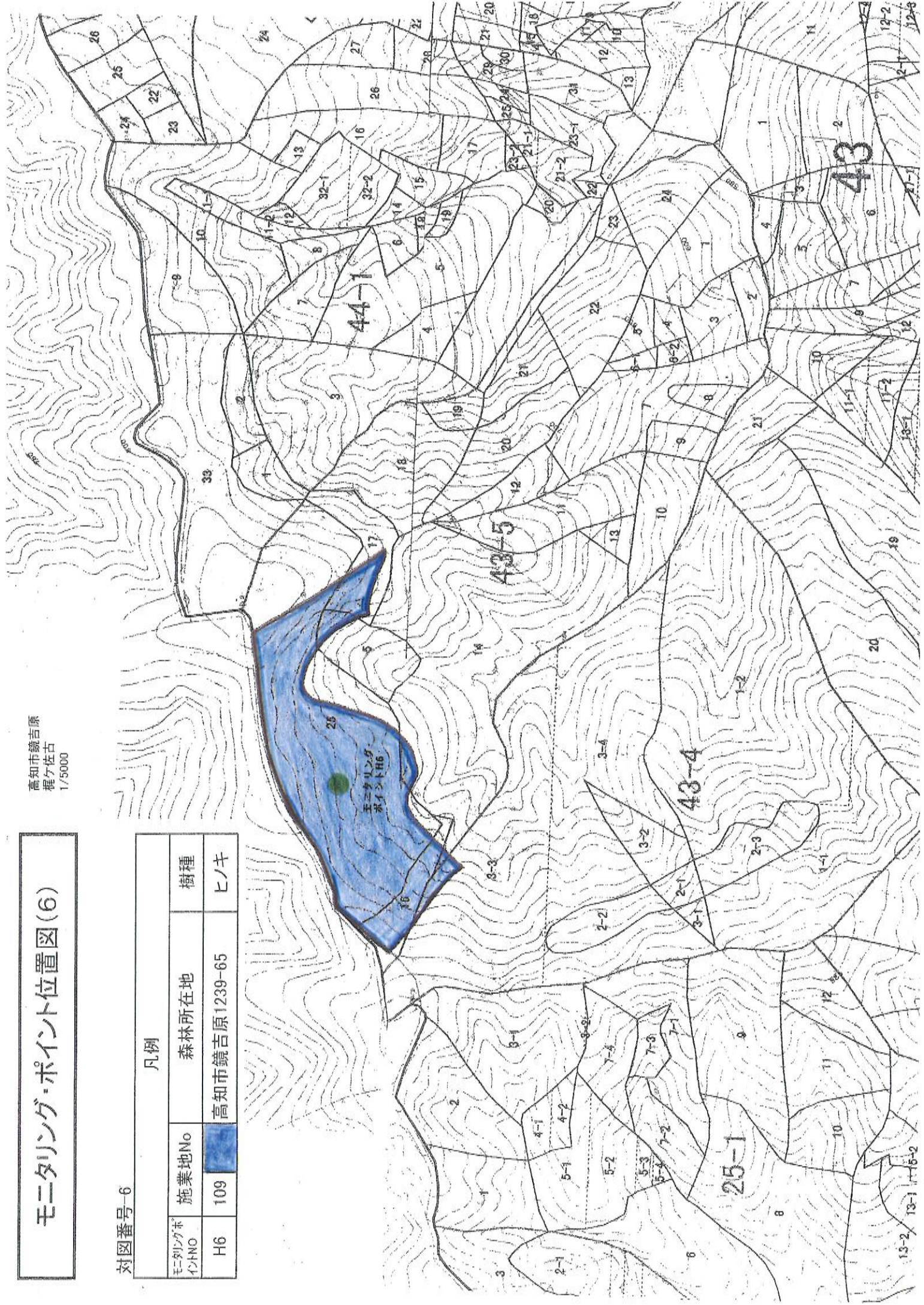


# モニタリング・ポイント位置図(6)

高知市鏡吉原  
程ヶ佐古  
1/5000

対図番号-6

凡例		
モニタリング 点/No	施業地No	森林所在地
H6	109	高知市鏡吉原1239-65
		樹種
		ヒノキ



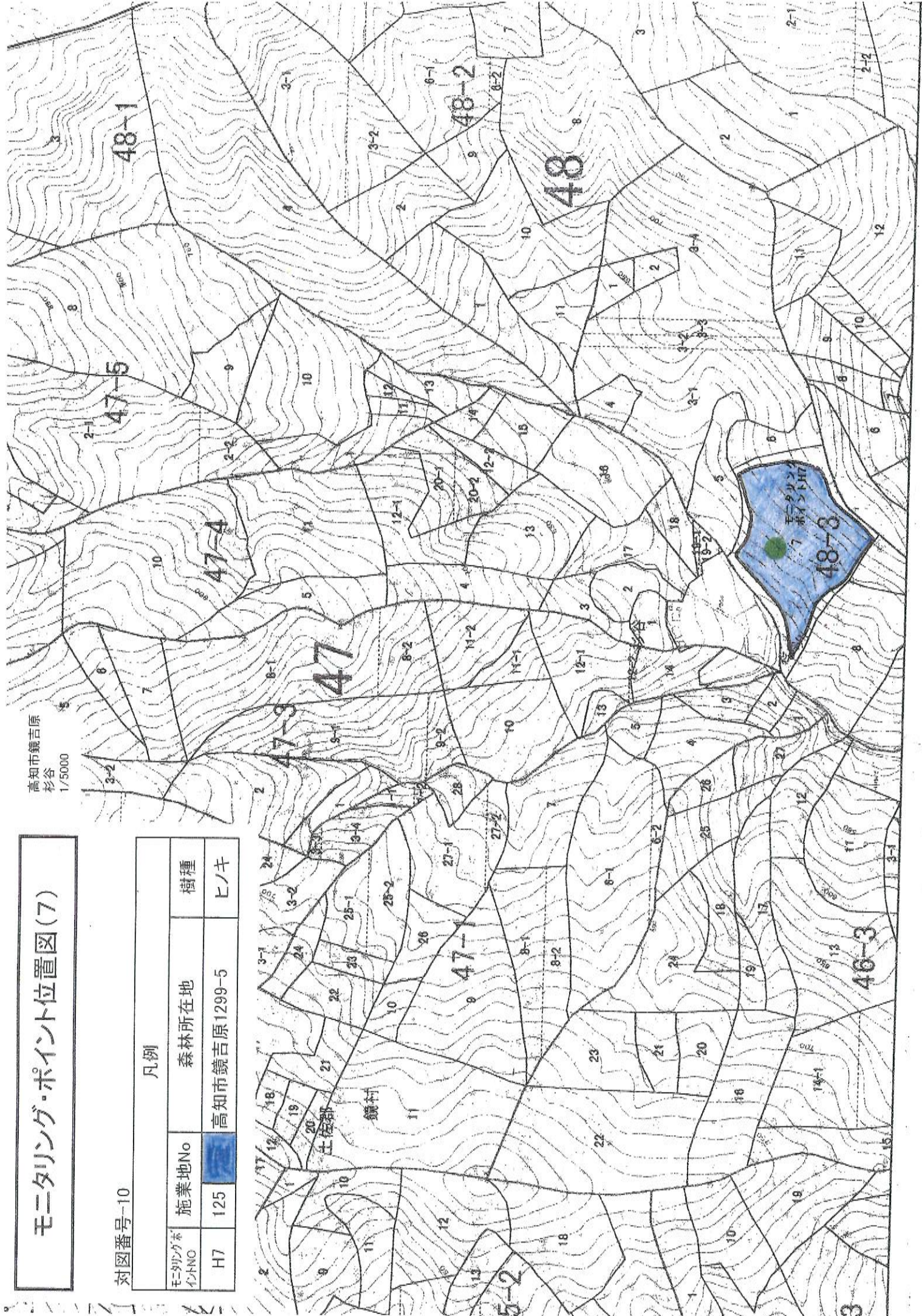


# モニタリング・ポイント位置図(7)

対図番号-10

凡例		
モニタリング 点No	施業地No	森林所在地
H7	125	高知市鏡吉原1299-5
		樹種
		ヒノキ

高知市鏡吉原  
杉谷  
1/5000





(モニタリングプロットの設定方法)

1. モニタリングプロット S1 (スギ 4.00ha)、H1 (ヒノキ 1.80ha) を設定する森林は、森林全体が概ね東斜面であり、このエリア中腹にモニタリングプロットを 1 箇所ずつ設置する。
2. モニタリングプロット S2 (スギ 5.28ha)、H2 (ヒノキ 6.20ha) を設定する森林は、森林全体が概ね南東斜面であり、このエリア中腹にモニタリングプロットを 1 箇所ずつ設置する。
3. モニタリングプロット S3 (スギ 10.59ha)、H3 (ヒノキ 0.91ha) を設定する森林は、森林全体が概ね北東斜面であり、このエリア中腹にモニタリングプロットを 1 箇所ずつ設置する。
4. モニタリングプロット H4 (ヒノキ 1.46ha) を設定する森林は、森林全体が概ね北斜面であり、このエリア中腹にモニタリングプロットを 1 箇所設置する。
5. モニタリングプロット S4 (スギ 4.00ha)、H5 (ヒノキ 6.88ha) を設定する森林は、森林全体が概ね東斜面であり、このエリア中腹にモニタリングプロットを 1 箇所ずつ設置する。
6. モニタリングプロット H6 (ヒノキ 4.58ha) を設定する森林は、森林全体が概ね東斜面であり、このエリア中腹にモニタリングプロットを 1 箇所設置する。
7. モニタリングプロット H7 (ヒノキ 1.78ha) を設定する森林は、森林全体が概ね東斜面であり、このエリア中腹にモニタリングプロットを 1 箇所設置する。