

## 村長のあいさつ・位置・他勢

## 三原村の位置

三原村では、標高120mの高原大地に位置する典型的な山村です。気候は温暖多雨で、夏は台風の進路にあたるため被害を受けることが多々あります。周囲を450～850mの山脈に囲まれ、隣接する中村、宿毛、土佐清水の3市とは独立した立地条件にあります。村の面積のほとんどは山林で、集落及び耕地は2級河川下ノ加江川とその支流に沿って散在しています。古くは「三原郷」と呼ばれ、明治22年の町村制試行により、「三原村」となり、現在は13集落によって構成されています。



三原村章



村の木 ひのき

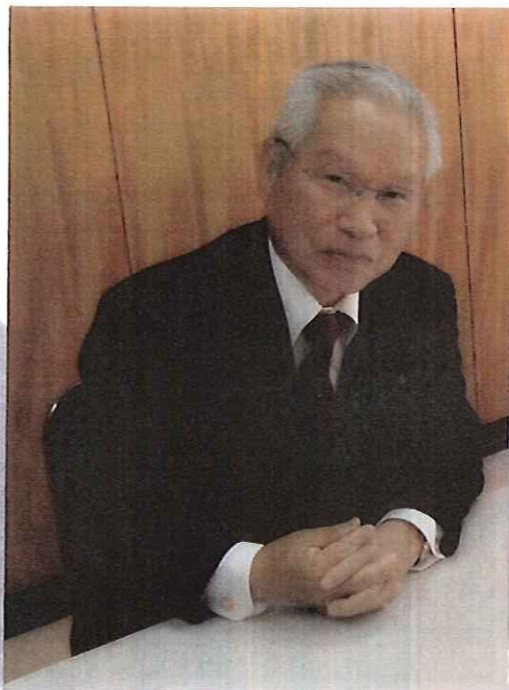


村の鳥 やまどり



村の花 きしつじ

## 発刊にあたって



三原村は四万十市・宿毛市・土佐清水市に四方を囲まれた四国足摺半島の付け根に位置し、主峰今ノ山(864.6m)をはじめ、450～850mの山々を周囲に巡らして標高120mの高原盆地を形成しています。また小高い山々が趣きを創って、三原平野は山の海などと歌われたりもしています。清流下ノ加江川は、今ノ山にその源流を發し、豊富な水と高原風土は特産・三原米を美味しく育てています。最近ではこの良質・美味芳香な三原米を原料とした濁酒(どぶろく)生産が、

特区による許可を得て、古来より引き継がれていた秘技を活かすことで、地域振興に大いに貢献しています。

昔、三原郷と呼ばれた85.35km<sup>2</sup>のこの地は、先達たちの大いなるロマンへの努力により土地改良・基盤整備が施され、山々には植林が行き届き、今日まで自然風土が大切に護られてきました。希少動植物も多く、それらの大切な“宝”がまだまだ磨かれていないことが、残念でなりません。

しかし時代は創られ、少子高齢化の波はいち早くこの農山村にも襲いかかり、人口は1,900人を大きく割り込み、高齢化率は40%に届こうとしています。また、私たちの故郷・三原村の将来を考えると、私は村全体を1つの公園だと捉え、全村公園化をベースとした施策がこの85.35km<sup>2</sup>の農山村にとって最も相応しいとの認識にたっています。村民一人ひとりが各々の立場で農に励み、林に精を出し、庭先の畑を耕し道端に草花を植える。それらのことが安心・安全の中で、生活の糧となり、心の公園化へと繋がり、生き甲斐となることを信じます。

私たちは生きています。やがて誰もが老い、最期を迎えます。そして、最期は三原村で迎えたいと思ってもらえるような郷土でありたい。まだまだ十分とはいえませんが、貴重なものを失いつつも中筋川ダムの建設によって随分と交通の便もよくなり、近々下切～亀ノ川トンネルが開通すれば、村内の交通網は格段に整備されるでしょう。

子どもたちの声が賑やかに村中に響きわたることは大切です。それにもまして、仕上げの人生を充実して暮らしてもらうことは更に大切です。全村公園化をベースに、桃源郷の実現に向けて1歩1歩協働の力で前進してまいります。

最後に、本要覧は村の現況の一部をお知らせしておりますが、十分ご理解頂いて今後とも三原村をよろしく願い出来れば幸いに存じます。

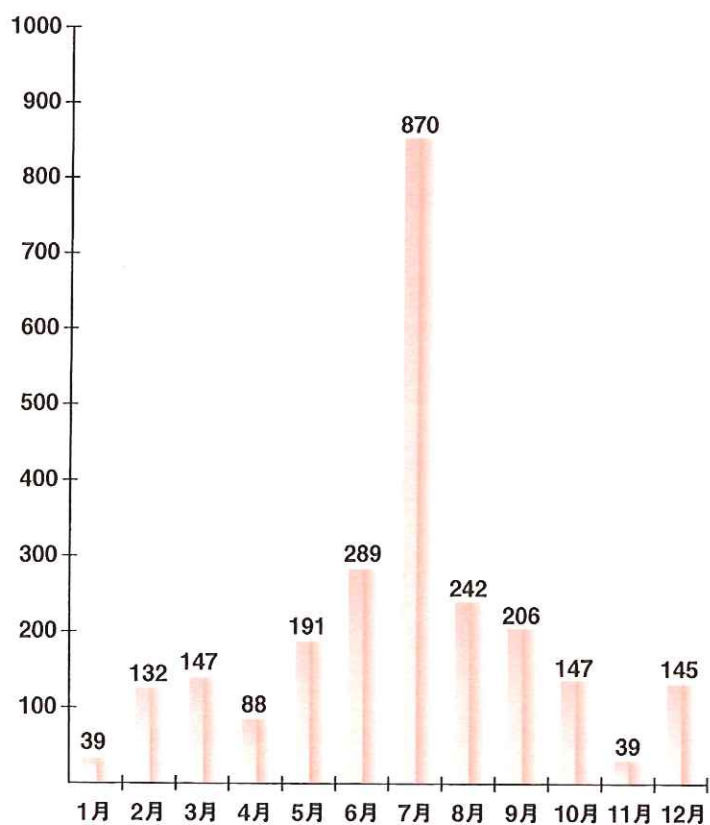
三原村長 杉本 嘉宏

# 三原村 DATA

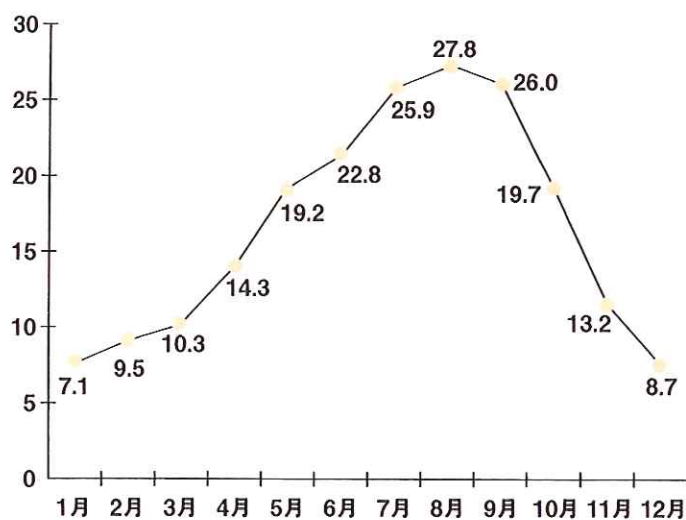
村勢要覧資料集

## 自然

◆降水量 (平成19年 単位: mm)



◆平均気温 (平成19年 単位: 度)



# 人口

## ◆人口の推移

(国勢調査結果)

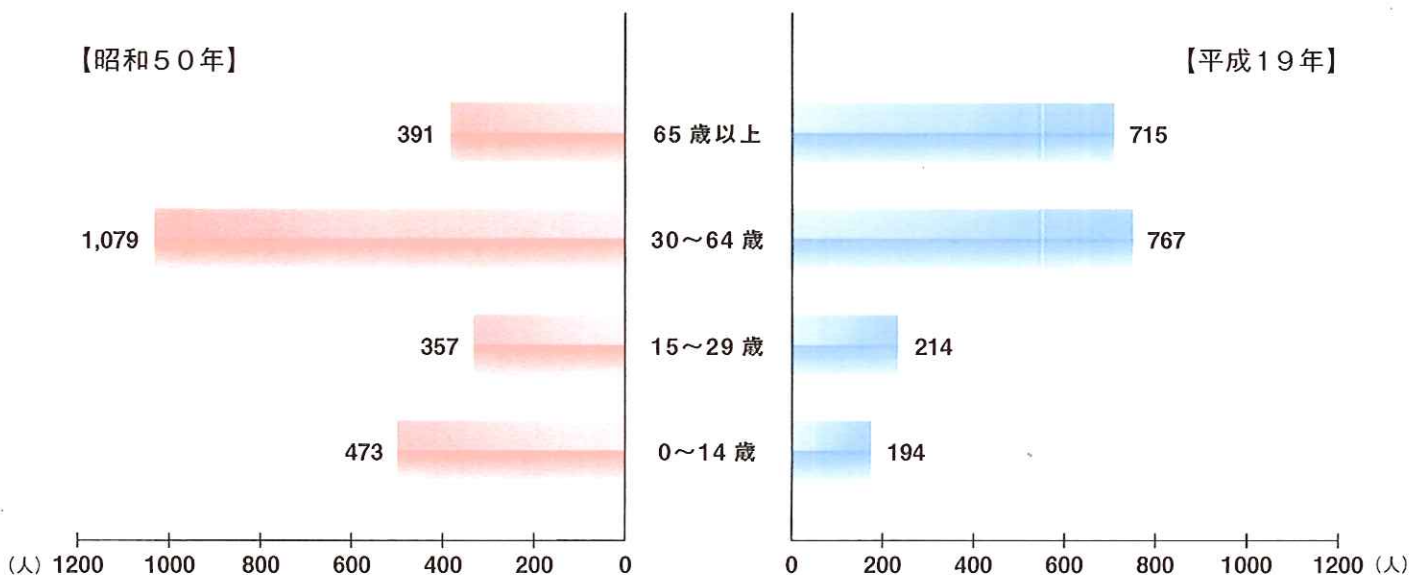
年次	男性	女性	総人口	世帯数	増減率
昭和50年	1,099	1,201	2,300	699	△5.2%
55年	1,068	1,127	2,195	749	△4.6%
60年	1,045	1,111	2,156	751	△1.8%
平成2年	953	1,052	2,005	749	△7.0%
7年	963	1,023	1,986	779	△0.9%
12年	904	967	1,871	812	△5.8%
17年	855	953	1,808	735	

## ◆住民登録地区別人口

(平成19年3月末現在)

部落名	男性	女性	計	世帯数
下切	38	42	80	34
亀ノ川	35	37	72	41
広野	20	24	44	23
袖ノ木	168	177	345	136
宮ノ川	207	258	465	197
来栖野	59	71	130	49
皆尾	68	71	139	61
芳井	17	23	40	20
下長谷	119	105	224	90
上下長谷	50	59	109	42
上長谷	72	69	141	56
狼内	25	39	64	29
成山	15	22	37	14
計	893	997	1890	792

## ◆年齢階層別人口



# 産業

## ◆就業人口

(国勢調査結果)

年次	農業	林業	建設業	製造業	御小売業	金融業	運輸、 通信業	電気、 通信業	サービス業	公務員	その他	分類不能	計
昭和50年	595	100	50	125	5	5	35		80	60			1,135
55年	511	71	160	145	102	6	36	1	129	79	2		1,242
60年	317	49	151	169	119	7	38	1	178	76	2		1,107
平成2年	254	41	165	183	91	10	37		187	74	1		1,040
7年	166	23	228	204	94	10	41	1	200	71	2		1,040
12年	190	33	156	126	102	9	28	4	174	65	4	1	892
17年	214	14	117	85	85	9	21	0	241	65			851

## ◆農地利用状況

(センサス：ha)

年次	経営規模				草地
	総面積	田	畑	果樹園	
昭和50年	369	395	36	38	8
55年	363	292	37	34	
60年	330	275	28	27	5
平成2年	312	272	22	18	5
7年	295	267	15	13	5
12年	289	265	14	10	
17年	257	226	8	22	1

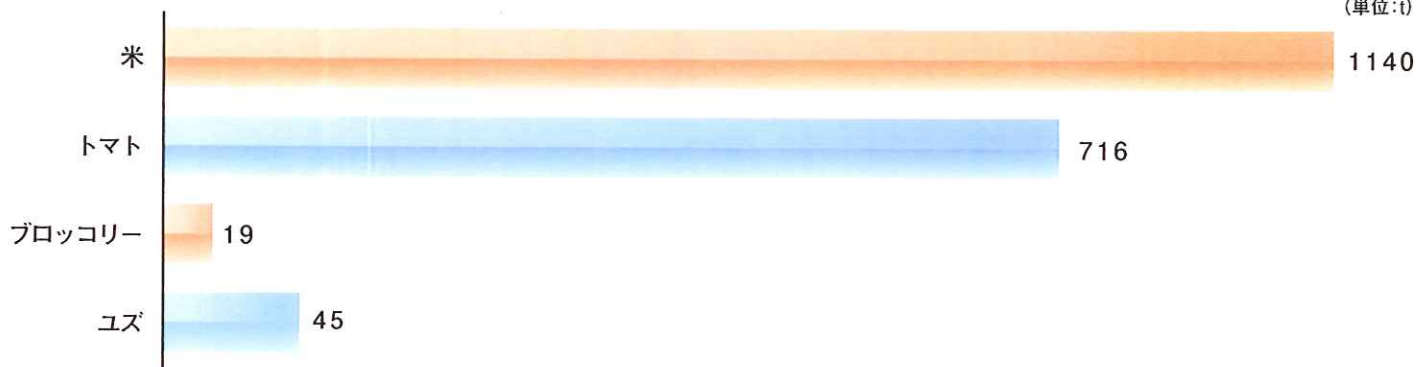
## ◆経営規模別農家数

(センサス：戸)

年次	総農家数	30a未満	30～50a	50a～100a	100a～200a	200a以上
昭和50年	477	75	85	180	124	13
55年	439	76	71	152	122	18
60年	403	66	63	152	99	23
平成2年	341	32	61	126	99	23
7年	313	36	42	134	72	29
12年	278	47	35	116	69	11
17年	191	1	27	68	62	33

## ◆主要農林産物

(単位：t)



# 水道

## ◆簡易水道

(水道統計調査)

年次	人口	世帯数	給水人口	普及率
平成 13 年	1,912 人	722 世帯	1,905 人	99.6%
14 年	1,923 人	723 世帯	1,915 人	99.6%
15 年	1,931 人	724 世帯	1,923 人	99.6%
16 年	1,921 人	722 世帯	1,913 人	99.6%
17 年	1,918 人	721 世帯	1,899 人	99.0%
18 年	1,905 人	720 世帯	1,899 人	99.7%

## ◆農業集落排水処理加入状況

(水道統計調査)

年次	全体計画人口	普及状況	処理区域内人口	加入状況	加入率
平成 14 年	1,330 人	1,221 人	851 人	280 人	32.9%
15 年	1,330 人	1,221 人	851 人	346 人	40.7%
16 年	1,330 人	1,221 人	851 人	352 人	41.4%
17 年	1,330 人	1,221 人	851 人	384 人	45.1%
18 年	1,330 人	1,127 人	812 人	384 人	47.3%
19 年	1,330 人	1,127 人	812 人	396 人	48.8%

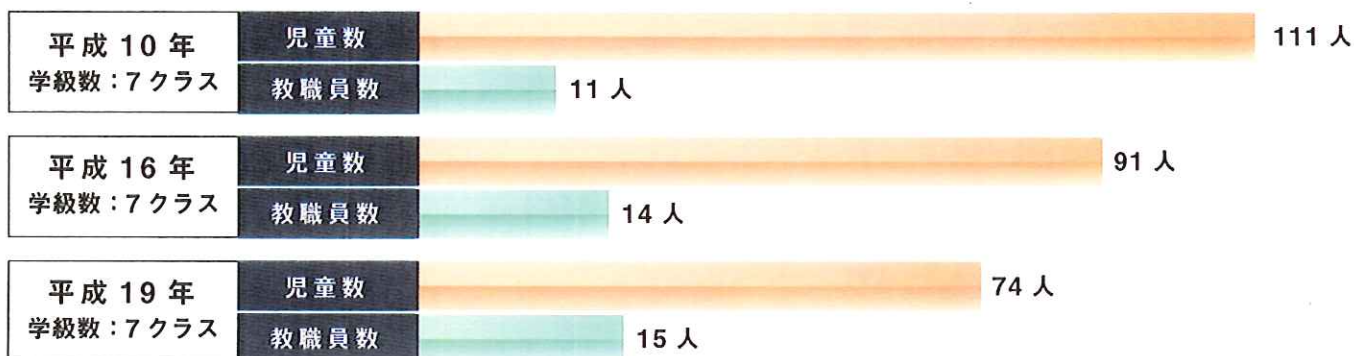
# 消防

## ◆消防

常備	幡多西部消防組合三原分署	署員 6 人
非常備	三原村消防団	53 人(4 分団)
施設	消防分署	鉄筋コンクリート二階 247.8 m <sup>2</sup>
	救急自動車	1 台
	指揮車	1 台
	ポンプ付積載車	4 台
	普通ポンプ自動車	1 台
	分団屯所	西部・南部・東部
	防火水槽	20t 28 基

# 教育

## ◆三原小学校



(H16.4.1)

校舎面積	運動場	敷地・その他
1,800 m <sup>2</sup>	13,121 m <sup>2</sup>	12,795 m <sup>2</sup>
スクールバス3台		

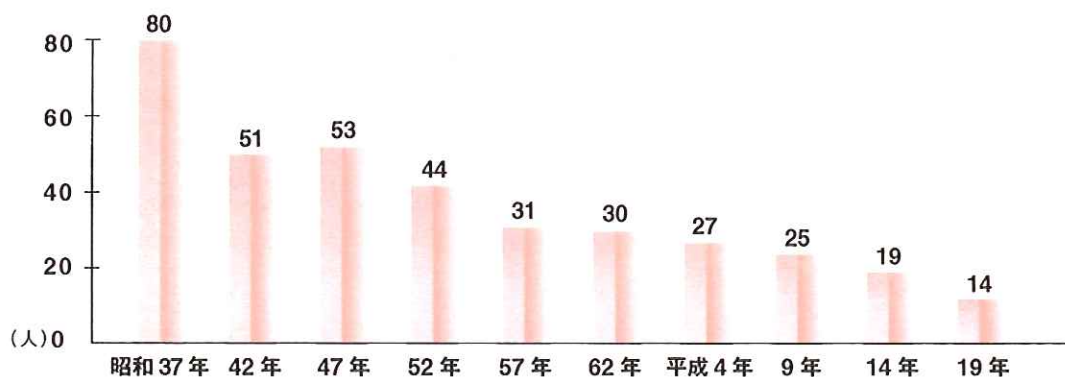
## ◆三原中学校



(H16.4.1)

校舎面積	運動場	敷地・その他
2,930 m <sup>2</sup>	19,352 m <sup>2</sup>	13,237 m <sup>2</sup>

## ◆中学校卒業生徒数の推移



## ◆給食センター

鉄骨平屋建(411.5 m<sup>2</sup>)

調理所	食堂	年間給食回数	職員数
134.10 m <sup>2</sup>	277.40 m <sup>2</sup>	198回	4人

# 福祉・保健

## ◆国民健康保険

年次	被保険者	総医療費	一人当り医療費	保険税	被保険者
平成 14年	996人	303,127千円	304,344円	51,425千円	51,631円
15年	1,003人	334,311千円	333,311円	53,365千円	53,205円
16年	1,025人	355,826千円	347,147円	53,191千円	51,893円
17年	1,048人	424,925千円	405,462円	54,757千円	52,249円
18年	1,057人	425,472千円	402,527円	55,623千円	52,623円
19年	1,073人	420,164千円	391,578円	49,491千円	46,123円

## ◆国民年金

拠出年金(H19.3.31)

被保険者	内訳		第三号	収納保険料	収納率
	強制	任意			
387人	320人	7人	60人	25,683千円	70.80%

受給者数

福祉年金			拠出年金				
老令	障害	母子	老令	障害	母子	寡婦	遺族
19人	1人	18人	668人	15人	-	1人	2人

## ◆成人病検診受診状況

(単位：人)

年次	基本検診	胃がん	大腸がん	子宮がん	乳がん	肺がん	計
平成 14年	278	209	249	118	137	609	1,600
15年	257	202	261	119	139	600	1,578
16年	237	186	278	124	180	592	1,597
17年	259	195	285	124	-	595	1,458
18年	287	172	268	-	196	593	1,516
19年	276	173	265	122	-	550	1,386

## ◆保育所

(平成16年)

施設	屋外遊戯場	乳児室	保健室(4室)	遊戯室	調理室	その他	園児	職員
鉄筋コンクリート造平屋建 486.81㎡	2,000㎡	29.8㎡	162.88㎡	69.0㎡	45.56㎡	179.57㎡	45人	所長1人 保育士3人 調理員1人

## ◆保健センター

(単位：㎡)

室名	診療所部分	栄養指導室	老人介護指導室	機能回復訓練室	会議室
面積	677.6	66.8	29.6	69.6	59.3
事務室	資料室	相談室	指導室	その他	計
26.5	26.5	26.5	26.5	151.0	1,160

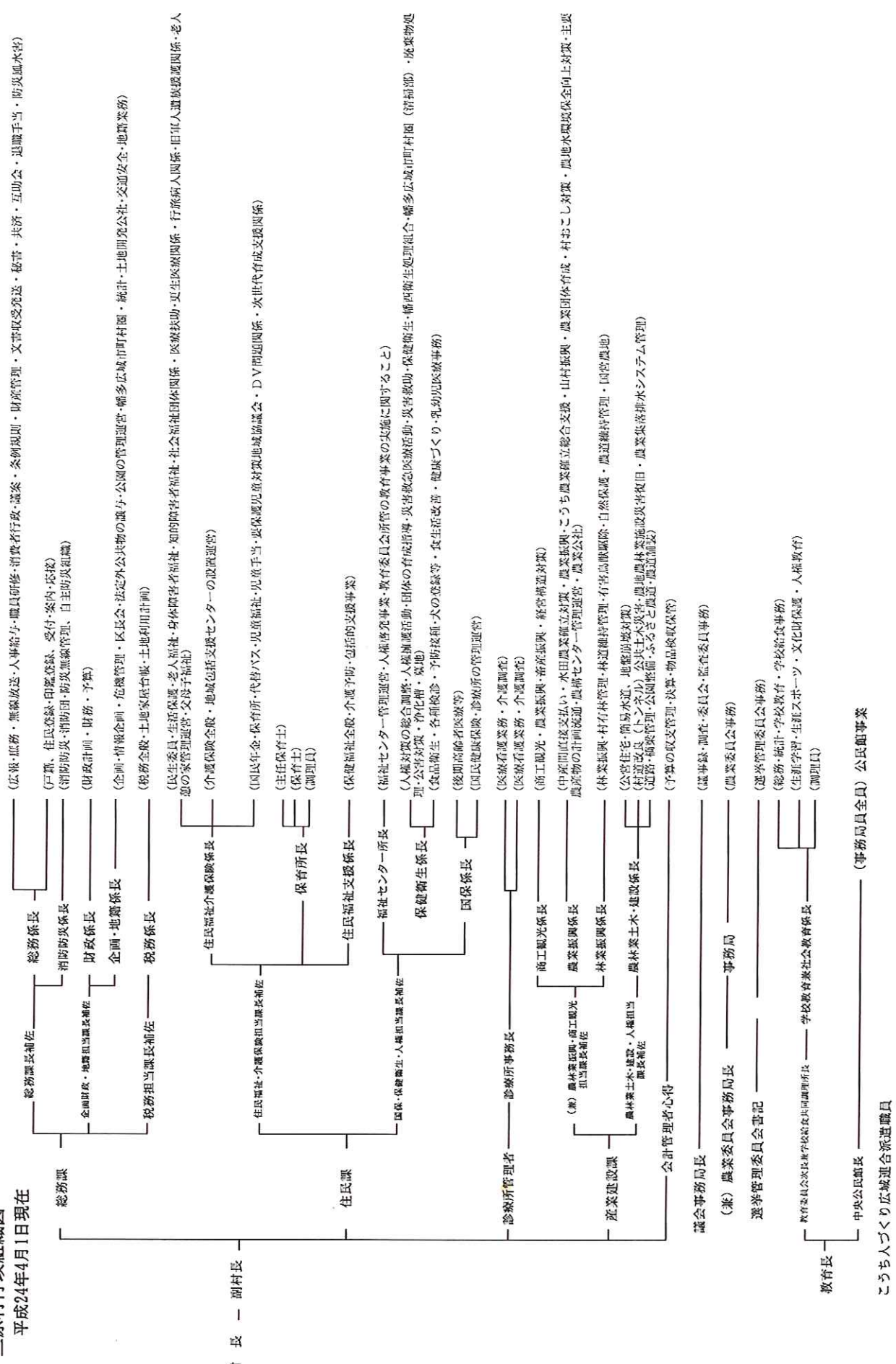
## ◆デイサービスセンター

(単位：㎡)

室名	ホール	介護者教育室	浴室	その他	計
面積	86.04	13.69	25.0	30.09	154.82

# 三原村行政組織図

平成24年4月1日現在



こちろ人づくり広域連合派遣職員