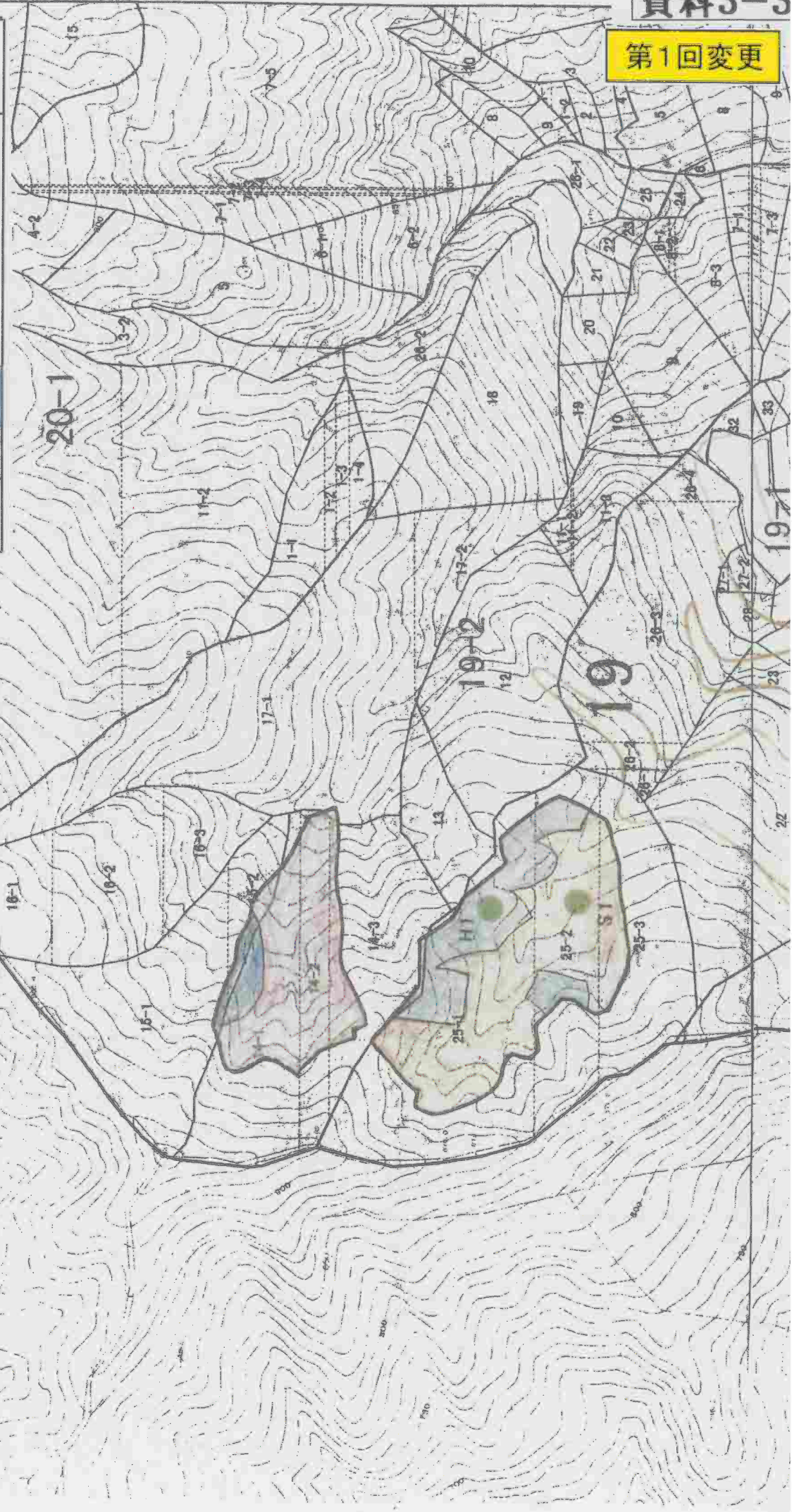


対図番号-1

高知市鏡敷/山地区ヤブEE/サコ他 1/5000

モニタリングポイント位置図(1)

凡例			
モニタリングポイント	施業地No	森林所在地	樹種
S1-1	83	高知市鏡敷/山707-1	スギ
H1-1	84	高知市鏡敷/山707-1	ヒノキ
S1-2	85	高知市鏡敷/山709-1	スギ
H1-2	86	高知市鏡敷/山709-1	ヒノキ

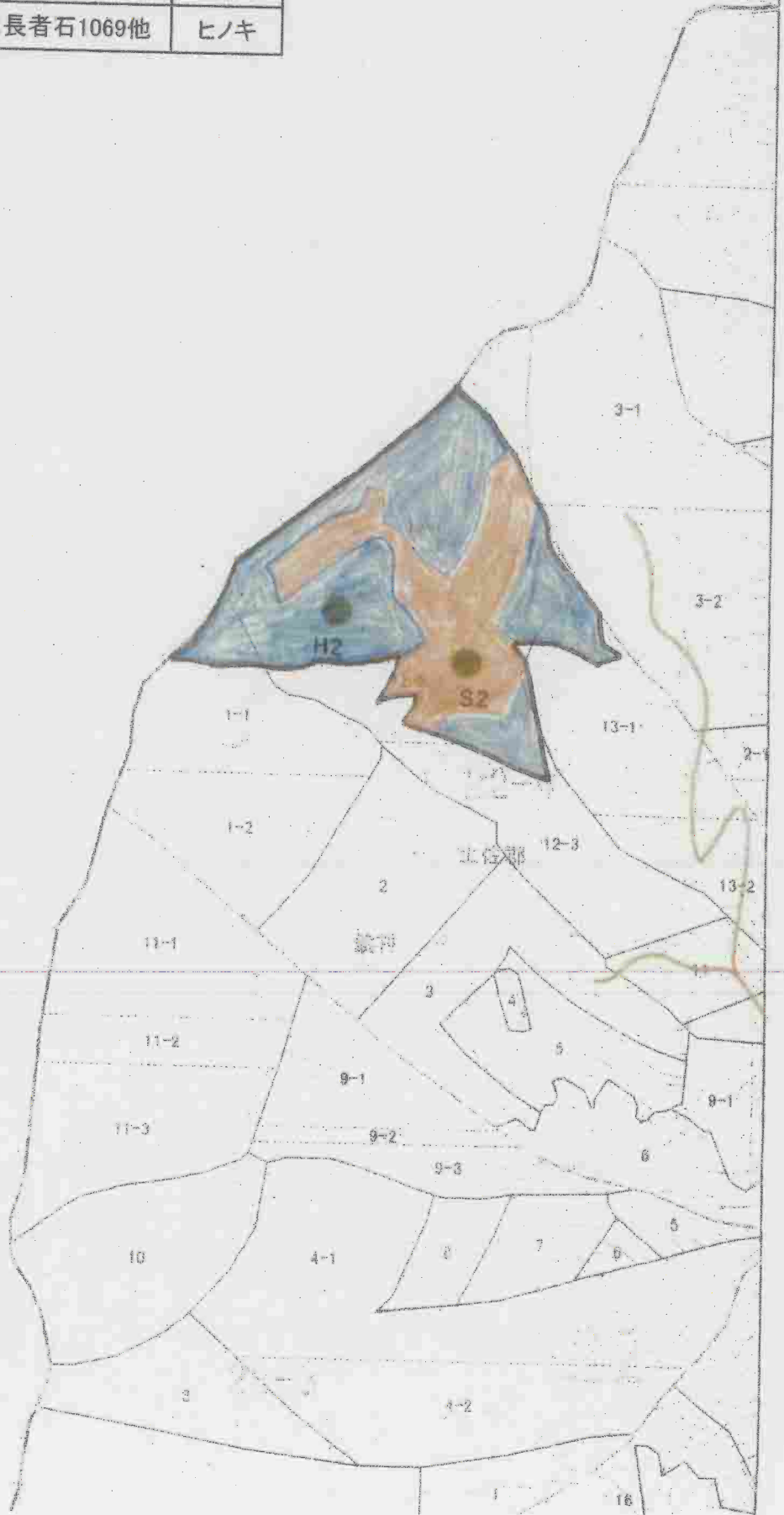


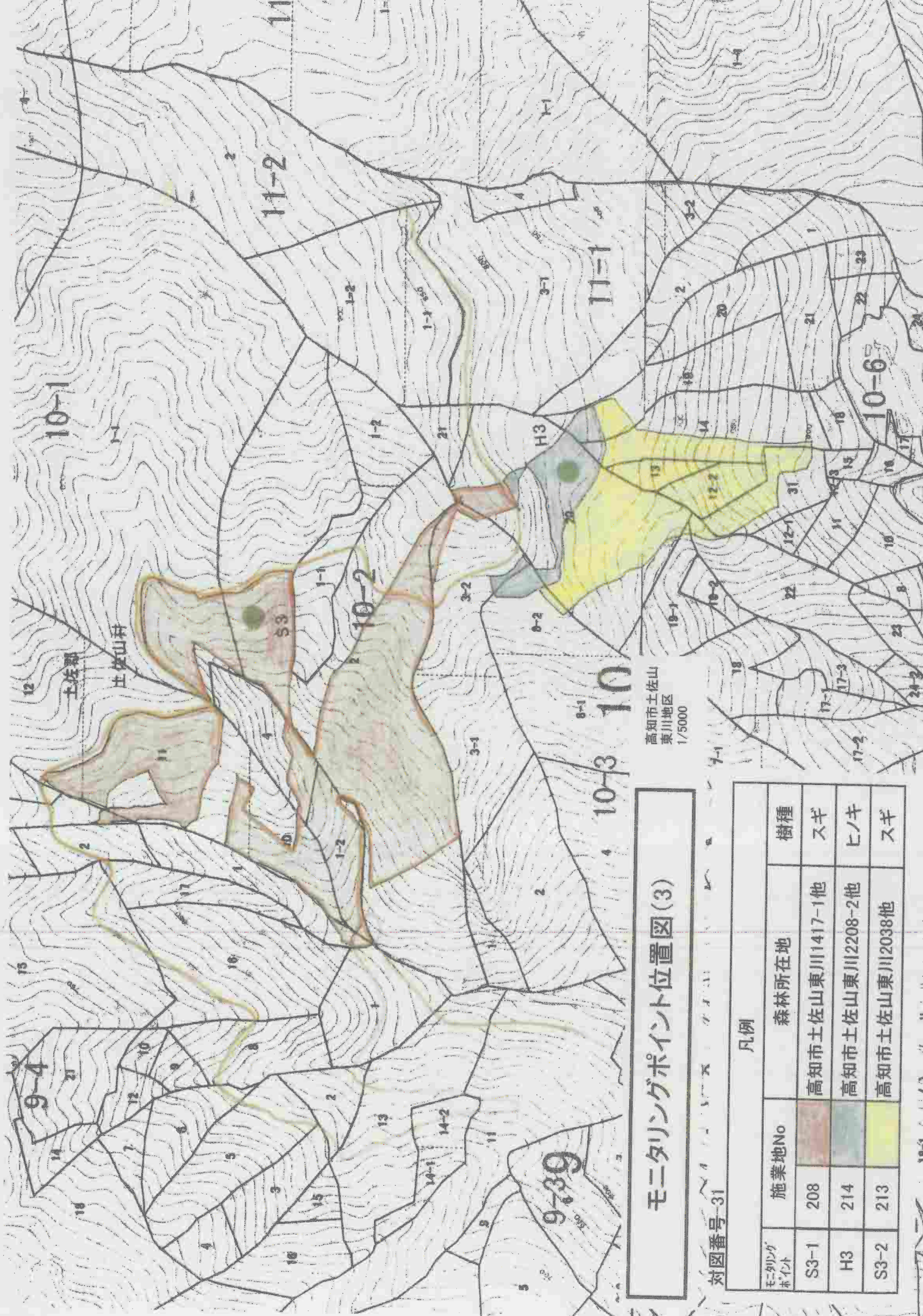
モニタリングポイント位置図(2)

高知市鏡
柿ノ又地区長者石他
1/5000

対図番号-4

凡例			
モニタリングポイント	施業地No	森林所在地	樹種
S2	52	高知市鏡柿ノ又長者石1069他	スギ
H2	53	高知市鏡柿ノ又長者石1069他	ヒノキ





モニタリングポイント位置図(3)

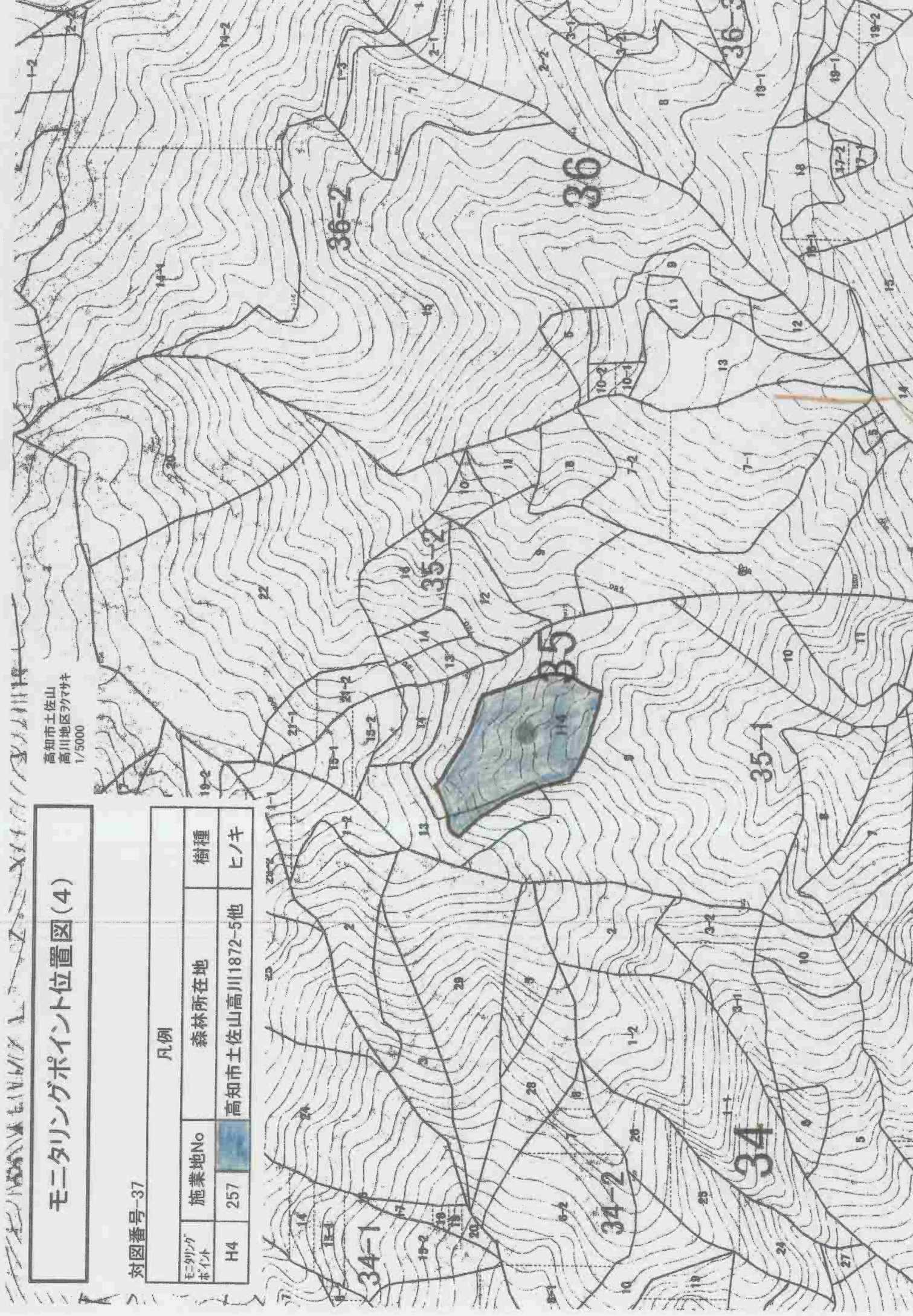
対図番号 31

モニタリングポイント		凡例	
モニタリングポイント	施業地No	森林所在地	樹種
S3-1	208	高知市土佐山東川1417-1他	スギ
H3	214	高知市土佐山東川2208-2他	ヒノキ
S3-2	213	高知市土佐山東川2038他	スギ

モニタリングポイント位置図(4)

対図番号-37

凡例		
モニタリングポイント	施業地No	森林所在地
H4	257	高知市土佐山高川1872-5他
		樹種
		ヒノキ



モニタリングポイント位置図(5)

対図番号-48

凡例		
モニタリングポイント	施業地No	森林所在地
S4	138	高知市深谷町148-1
H5	139	高知市深谷町148-1
		樹種
		スギ
		ヒノキ

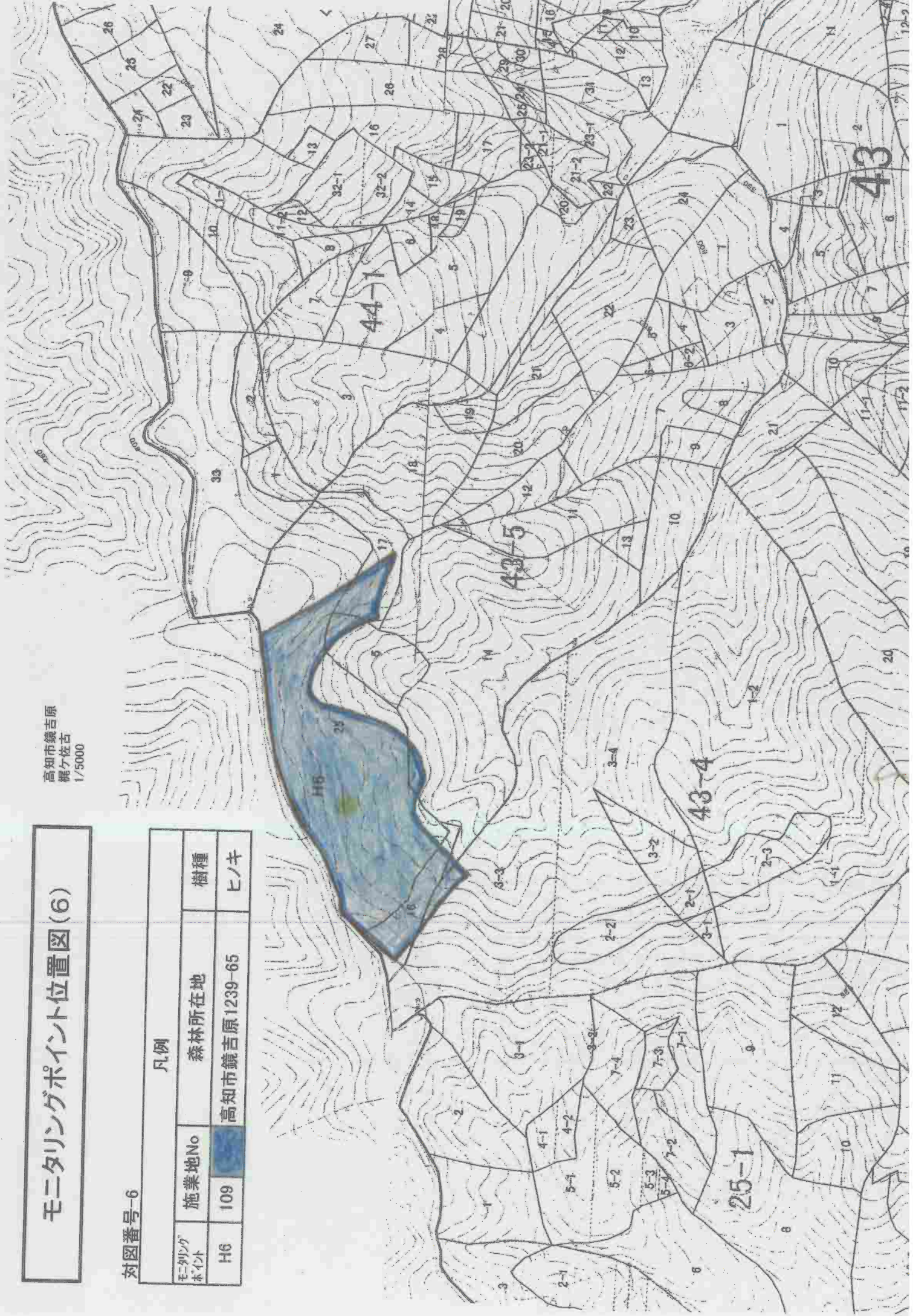


モニタリングポイント位置図(6)

高知市鏡吉原
堀ヶ佐古
1/5000

対図番号-6

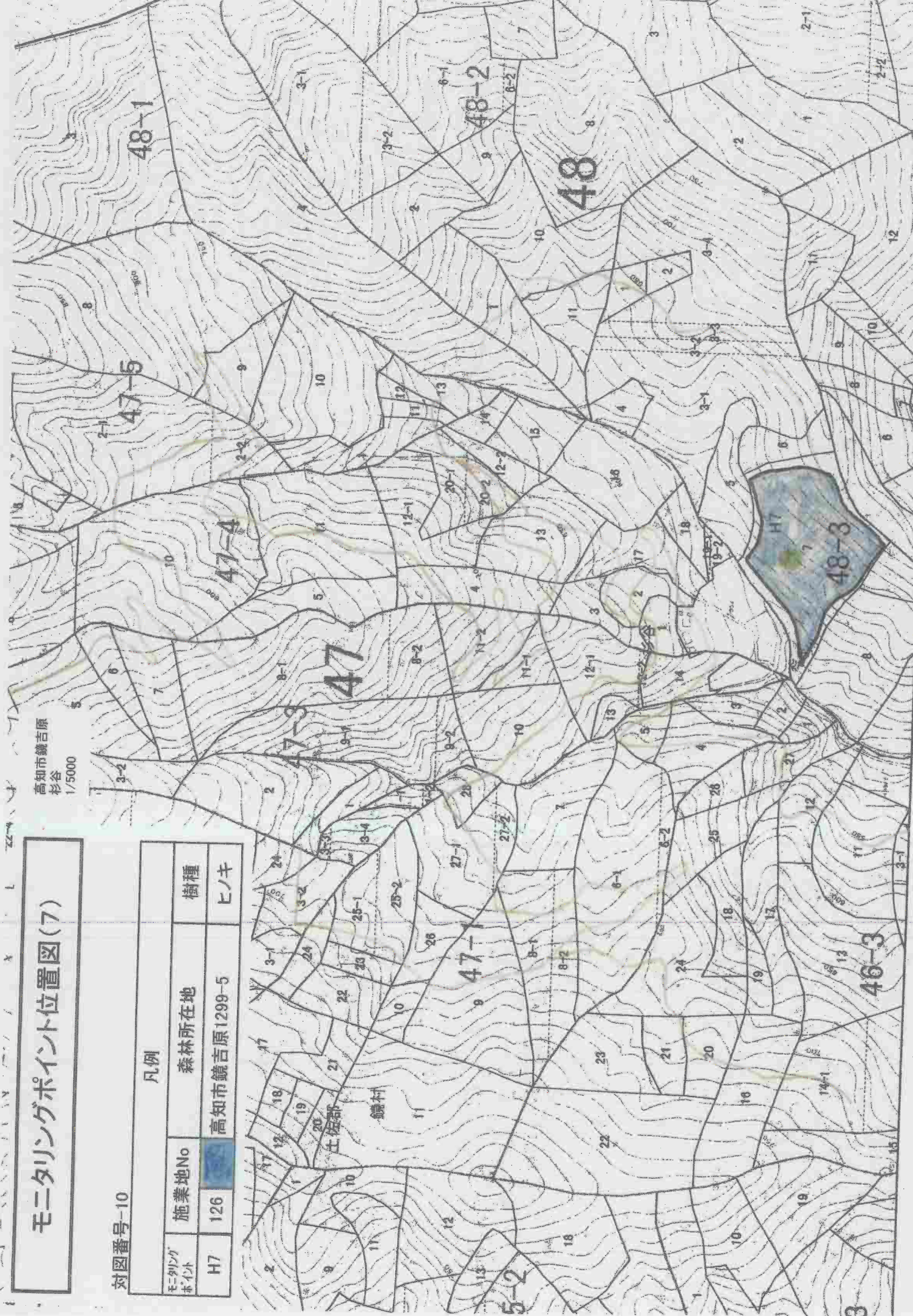
モニタリングポイント		凡例	
モニタリングポイント	施業地No	森林所在地	樹種
H6	109	高知市鏡吉原1239-65	ヒノキ

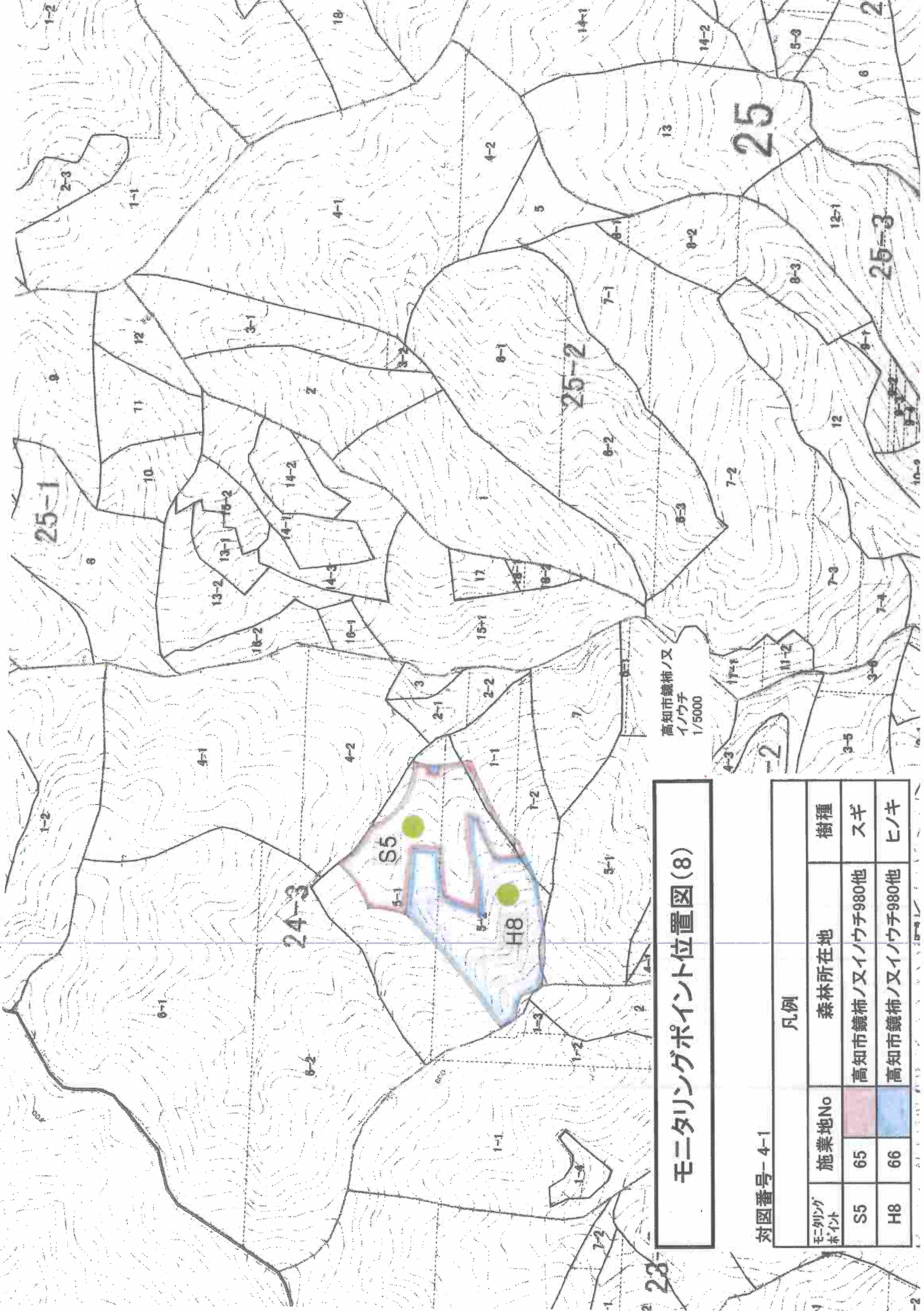


モニタリングポイント位置図(7)

対図番号-10

凡例		
モニタリングポイント	施業地No	森林所在地
H7	126	高知市鏡吉原1299-5
		樹種
		ヒノキ





モニタリングポイント位置図(8)

高知市鏡柿ノ又
イノウチ
1/5000

対図番号-4-1

モニタリングポイント		凡例	
モニタリングポイント	施業地No	森林所在地	樹種
S5	65	高知市鏡柿ノ又イノウチ980他	スギ
H8	66	高知市鏡柿ノ又イノウチ980他	ヒノキ

(モニタリングプロットの設定方法)

1. モニタリングプロット S1 (スギ 4.00ha) を設定する森林は、森林全体が概ね南斜面であり、このエリア中腹にモニタリングプロットを 1 箇所設置する。
H1 (ヒノキ 1.80ha) を設定する森林は、森林全体が概ね東斜面であり、このエリア中腹にモニタリングプロットを 1 箇所設置する。
2. モニタリングプロット S2 (スギ 2.60ha)、H2 (ヒノキ 2.51ha) を設定する森林は、森林全体が概ね南東斜面であり、このエリア中腹にモニタリングプロットを 1 箇所ずつ設置する。
3. モニタリングプロット S3 (スギ 10.83ha) を設定する森林は、森林全体が概ね西斜面であり、このエリア中腹にモニタリングプロットを 1 箇所設置する。
H3 (ヒノキ 0.29ha) を設定する森林は、森林全体が概ね南斜面であり、このエリア中腹にモニタリングプロットを 1 箇所設置する。
4. モニタリングプロット H4 (ヒノキ 1.46ha) を設定する森林は、森林全体が概ね北斜面であり、このエリア中腹にモニタリングプロットを 1 箇所設置する。
5. モニタリングプロット S4 (スギ 1.10ha) を設定する森林は、森林全体が概ね北斜面であり、このエリア中腹にモニタリングプロットを 1 箇所設置する。
H5 (ヒノキ 3.79ha) を設定する森林は、森林全体が概ね東斜面であり、このエリア中腹にモニタリングプロットを 1 箇所設置する。
6. モニタリングプロット H6 (ヒノキ 4.17ha) を設定する森林は、森林全体が概ね南斜面であり、このエリア中腹にモニタリングプロットを 1 箇所設置する。
7. モニタリングプロット H7 (ヒノキ 1.78ha) を設定する森林は、森林全体が概ね北西斜面であり、このエリア中腹にモニタリングプロットを 1 箇所設置する。
8. モニタリングプロット S5 (スギ 1.55ha) を設定する森林は、森林全体が概ね東斜面であり、このエリア中腹にモニタリングプロットを 1 箇所設置する。
H8 (ヒノキ 1.72ha) を設定する森林は、森林全体が概ね東斜面であり、このエリア中腹にモニタリングプロットを 1 箇所設置する。