

## モニタリングポイントの設定について

1. 津野町杉ノ川字横山乙 1 1 7 5 [倉川山町有林] (別添図面 1)  
(モニタリングポイント S 1)

モニタリングポイント S 1 を設定する森林は新莊川の流域にあり、森林全体が概ね北東斜面であり、樹種はヒノキのみ 13.97ha となっています。このことから、森林中央部に 1 箇所設定することとしました。なお、この林分は、平成 22 年度に間伐を実施する計画です。

2. 津野町永野字犬ヶ谷 5 0 - 1 他 7 [犬ヶ谷山町有林] (別添図面 2)  
(モニタリングポイント S 2, S 3, S 4)

モニタリングポイント S 2, S 3, S 4 を設定する森林は新莊川の流域にあり、森林全体が大きな谷を挟んで東側、西側と分かれています。

S 2 については、樹種がスギであり、同一斜面であることからその区域の中程に 1 箇所設定しました。

S 3 及び S 4 については、樹種がヒノキであり、谷を挟んで両側にあることから、西側に 1 箇所、東側に 1 箇所、それぞれが近接しないよう、概ね林分の中央付近に設定しました。

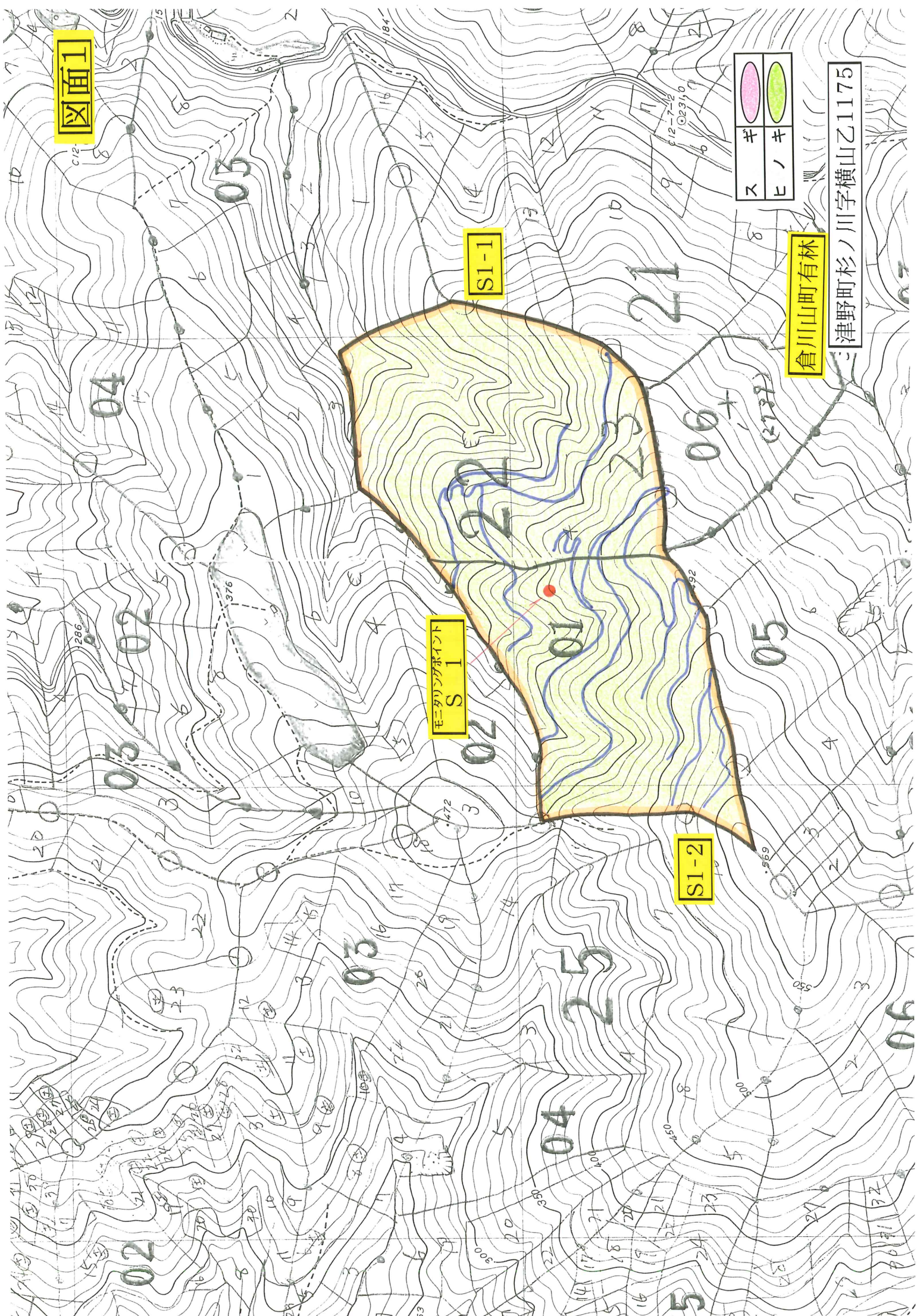
なお、S 2 及び S 3 にかかる林分は平成 23 年度に、S 4 にかかる林分は平成 24 年度に間伐する計画です。

図面1

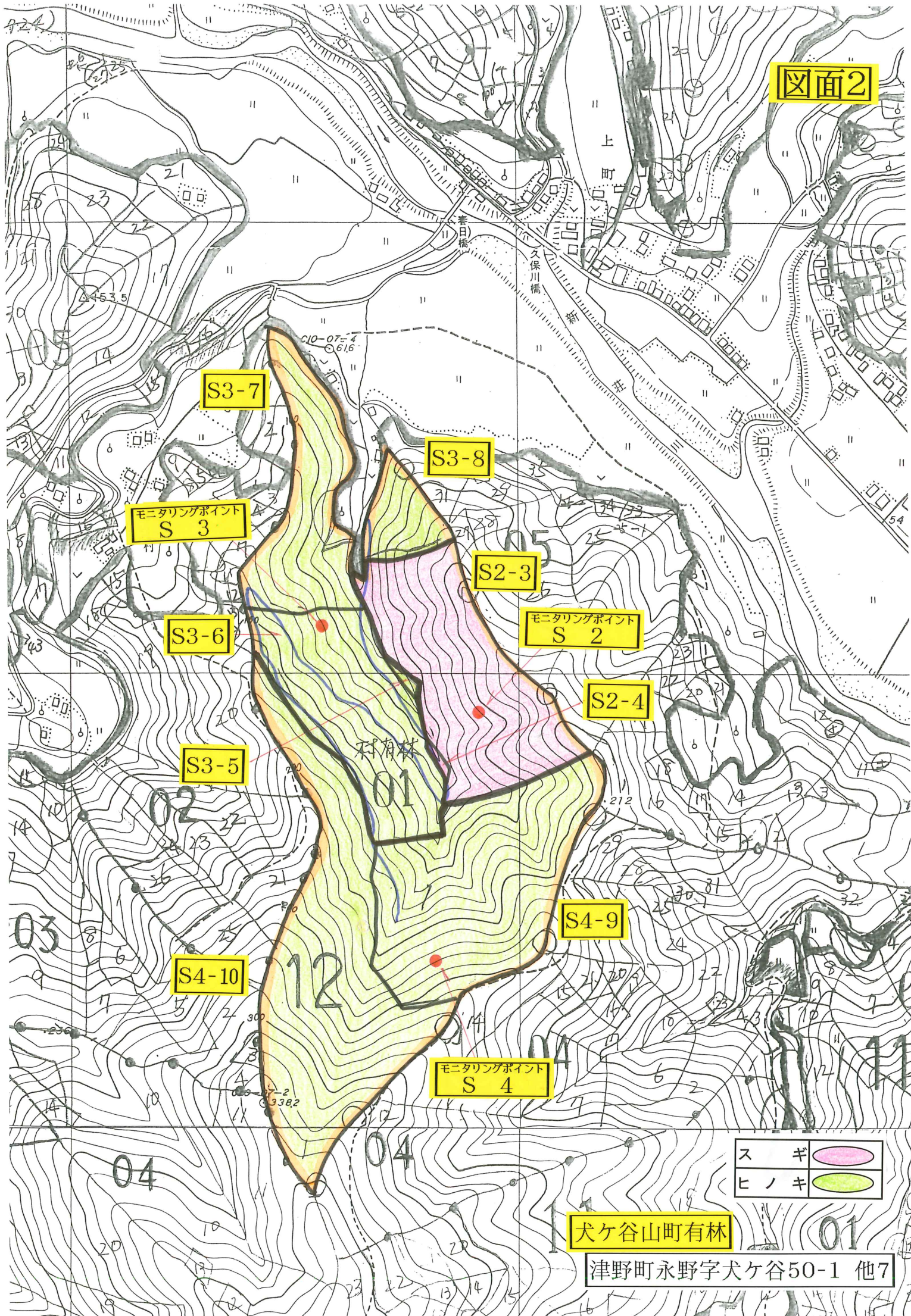
ス	ギ
ヒ	ノ

倉川山町有林

津野町杉ノ川字横山乙1175



図面2



モニタリングポイント  
S 3

モニタリングポイント  
S 2

モニタリングポイント  
S 4

スギ	ヒノキ

犬ヶ谷山町有林

津野町永野字犬ヶ谷50-1 他7

モニタリングポイント補足資料

「森林施業計画団地名 葉山団地」より										
NO	林班	小班	大字	字	地番	面積	樹種	林齢	施業時期	面積
1	22	1	杉ノ川	横山乙	1175	13.97	ヒノキ	53	22	7.00
			小計			13.97				6.97
2	12	1	永野	犬ヶ谷	50-1	3.61	スギ	42	23	3.61
4	12	1	永野	犬ヶ谷	50-3	0.04	スギ	42	23	0.04
			小計			3.65				3.65
3	12	1	永野	犬ヶ谷	50-2	0.07	ヒノキ	42	23	0.07
5	12	1	永野	犬ヶ谷	52	2.64	ヒノキ	42	23	2.64
7	12	1	永野	樽ノ本	60-1	1.93	ヒノキ	42	23	1.93
8	12	1	永野	荒神成	793	0.66	ヒノキ	42	23	0.66
			小計			5.30				5.30
6	12	1	永野	樽ノ峰	55	4.41	ヒノキ	42	24	4.41
9	12	1	永野	早蕨	802-15	5.10	ヒノキ	42	24	5.10
			小計			9.51				9.51
			計			32.43				32.43

モニタリングポイント				
モニタリングポイント No	枝番	樹種	面積	
S 1	-1	ヒノキ	7.00	
	-2		6.97	
小計			13.97	
S 2	-3	スギ	3.61	
	-4		0.04	
小計			3.65	
S 3	-5	ヒノキ	0.07	
	-6		2.64	
	-7		1.93	
	-8		0.66	
小計			5.30	
S 4	-9	ヒノキ	4.41	
	-10		5.10	
小計			9.51	
計			32.43	