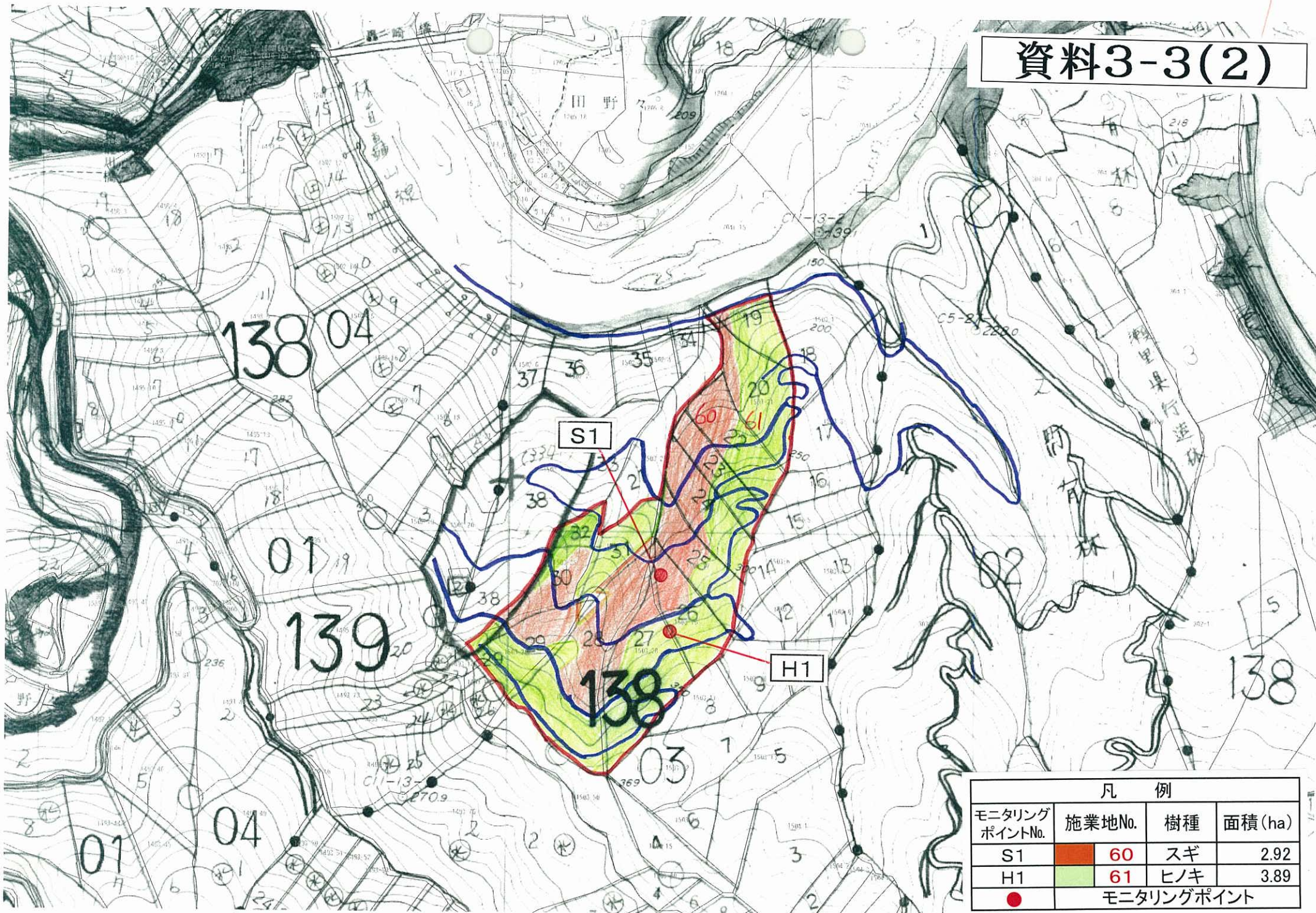
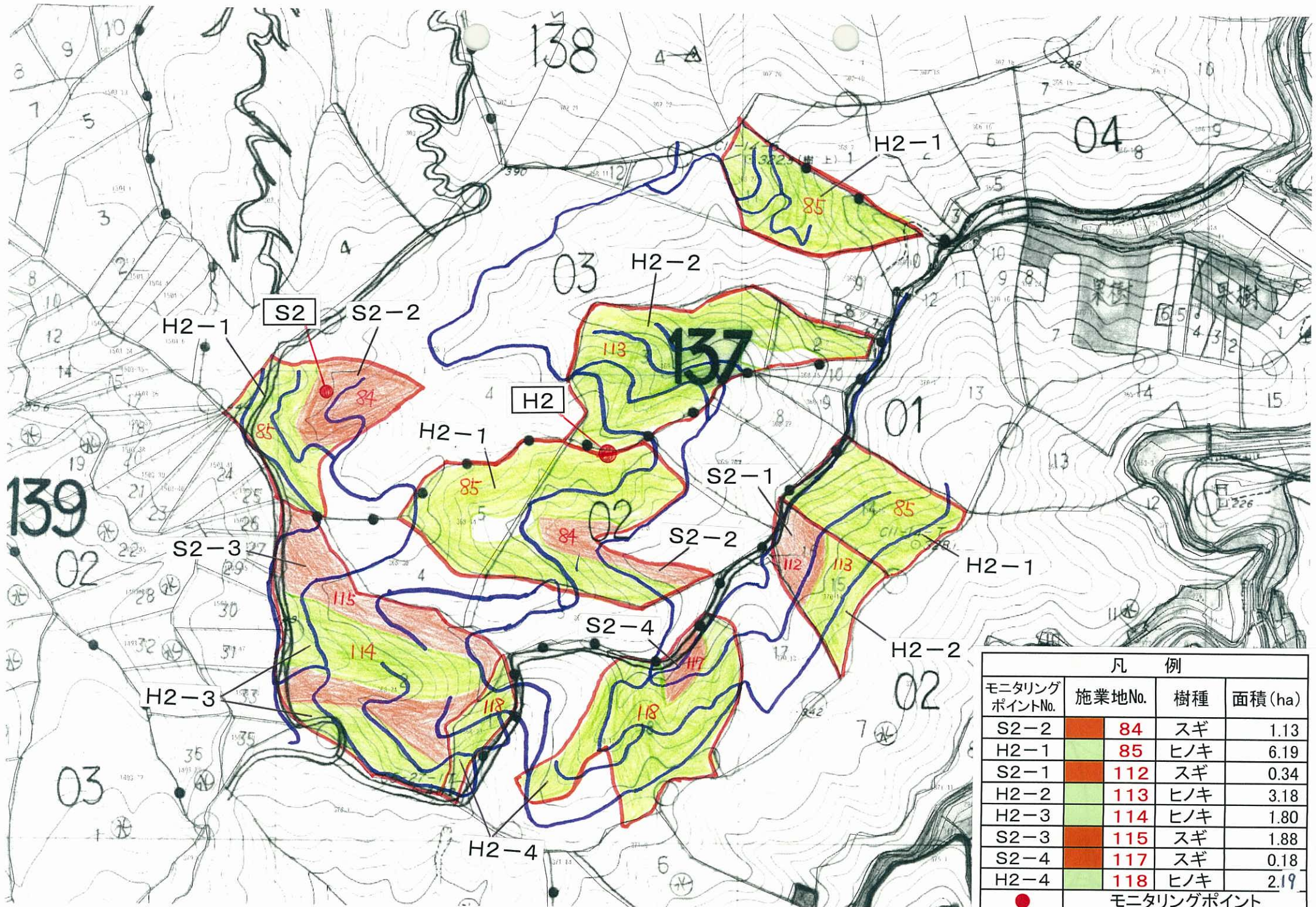


# 資料3-3(2)

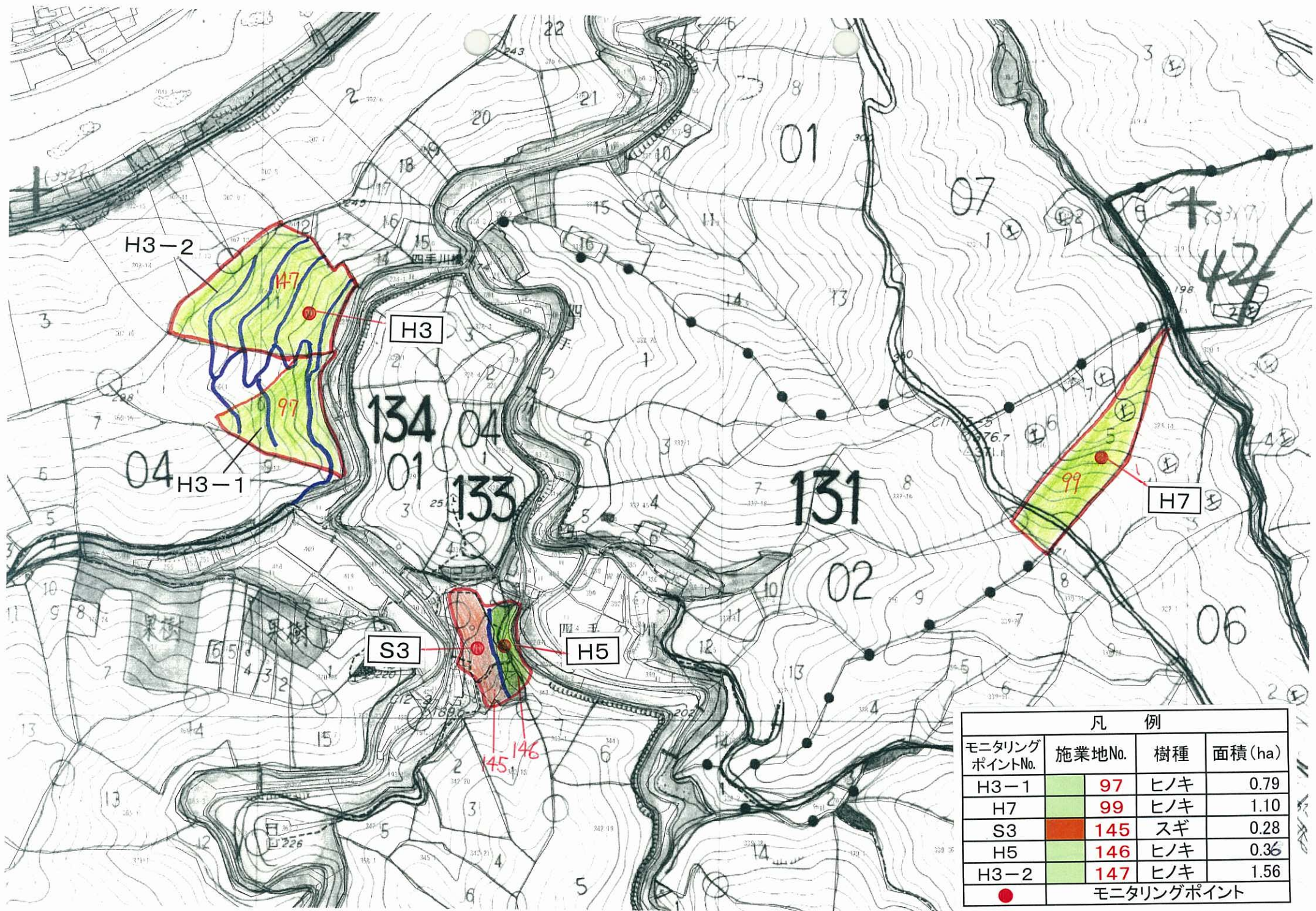


凡 例			
モニタリング ポイントNo.	施業地No.	樹種	面積(ha)
S1	60	スギ	2.92
H1	61	ヒノキ	3.89
●	モニタリングポイント		

1:5000

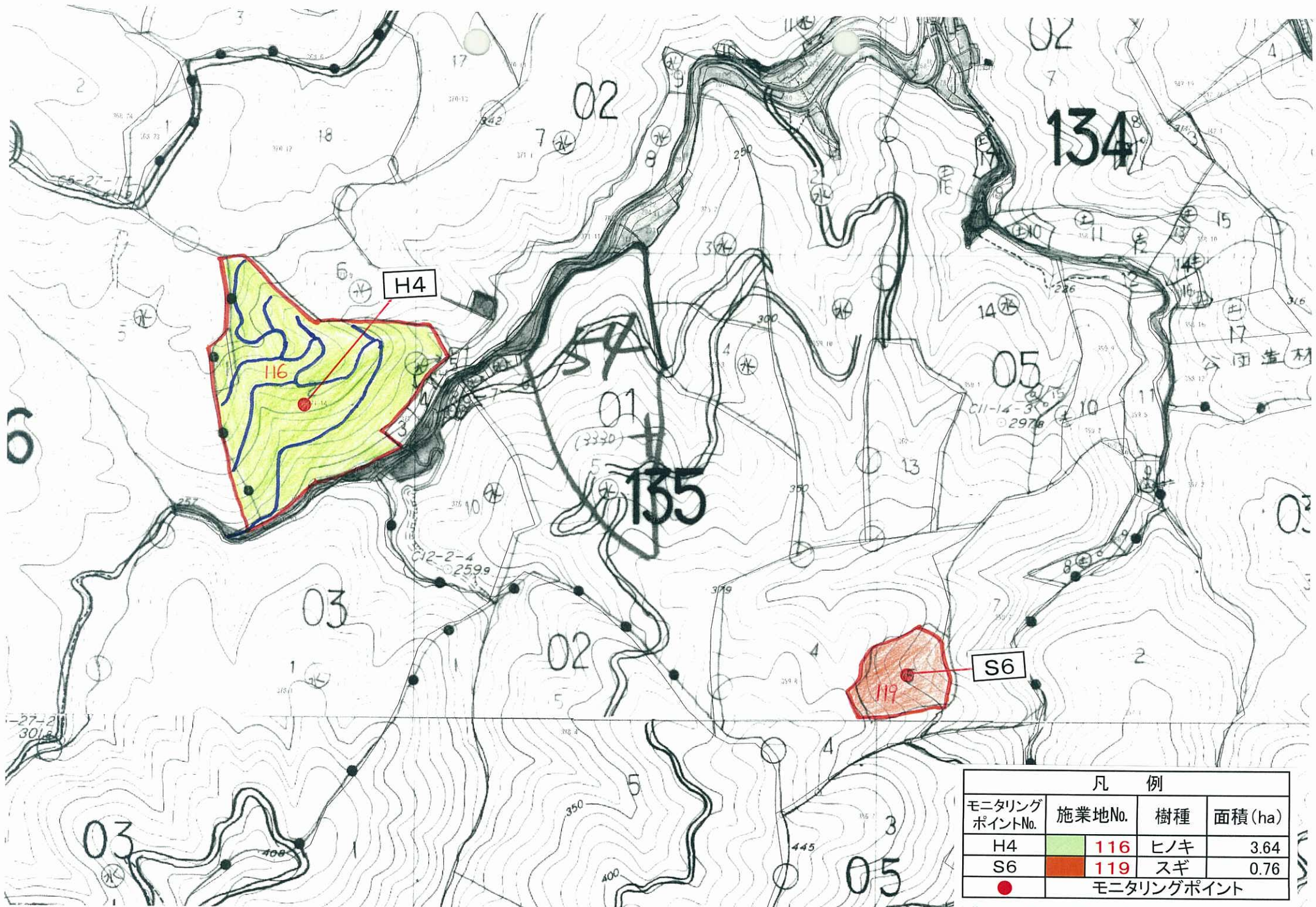


1:5000

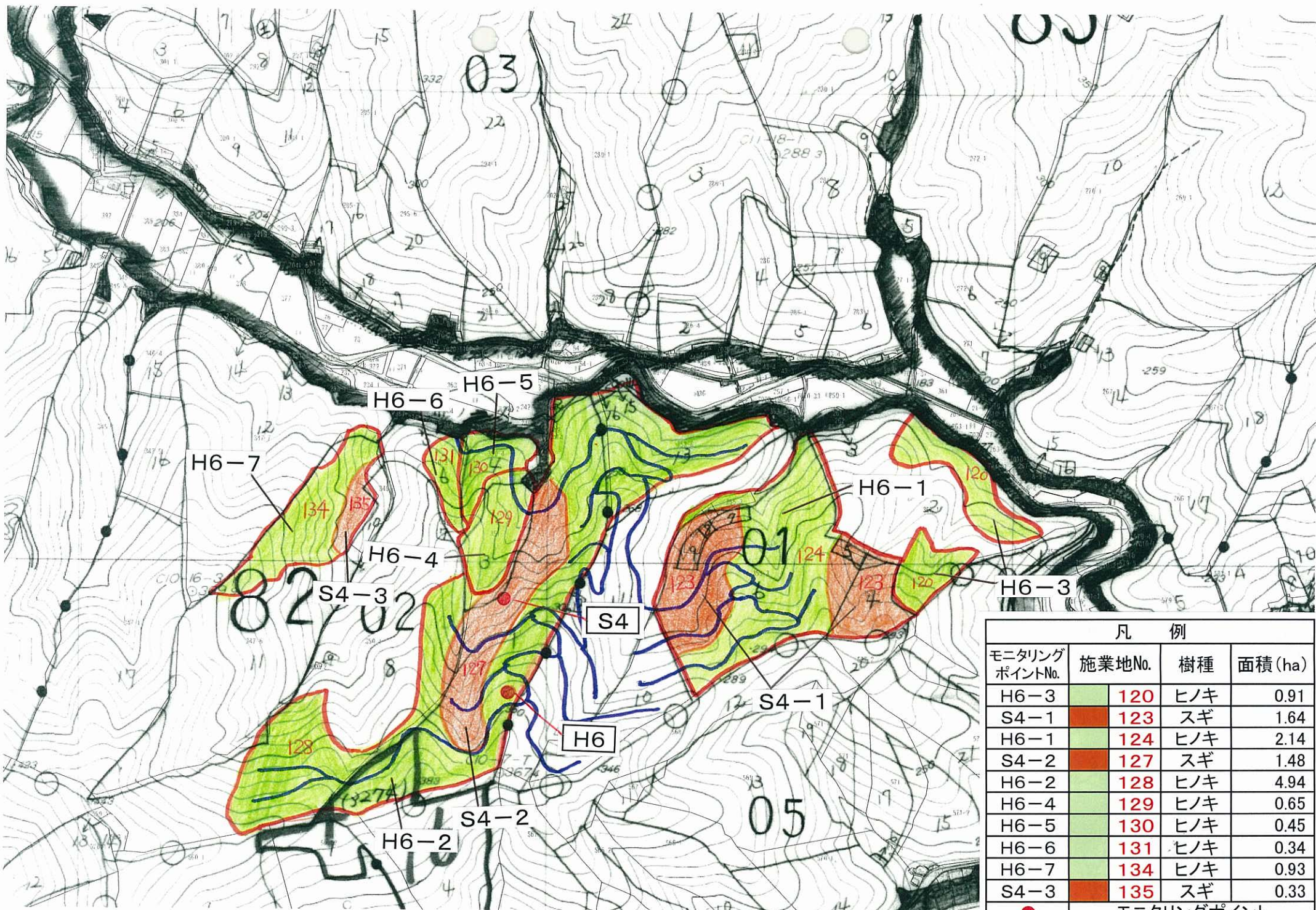


凡 例			
モニタリング ポイントNo.	施業地No.	樹種	面積 (ha)
H3-1	97	ヒノキ	0.79
H7	99	ヒノキ	1.10
S3	145	スギ	0.28
H5	146	ヒノキ	0.36
H3-2	147	ヒノキ	1.56
●	モニタリングポイント		

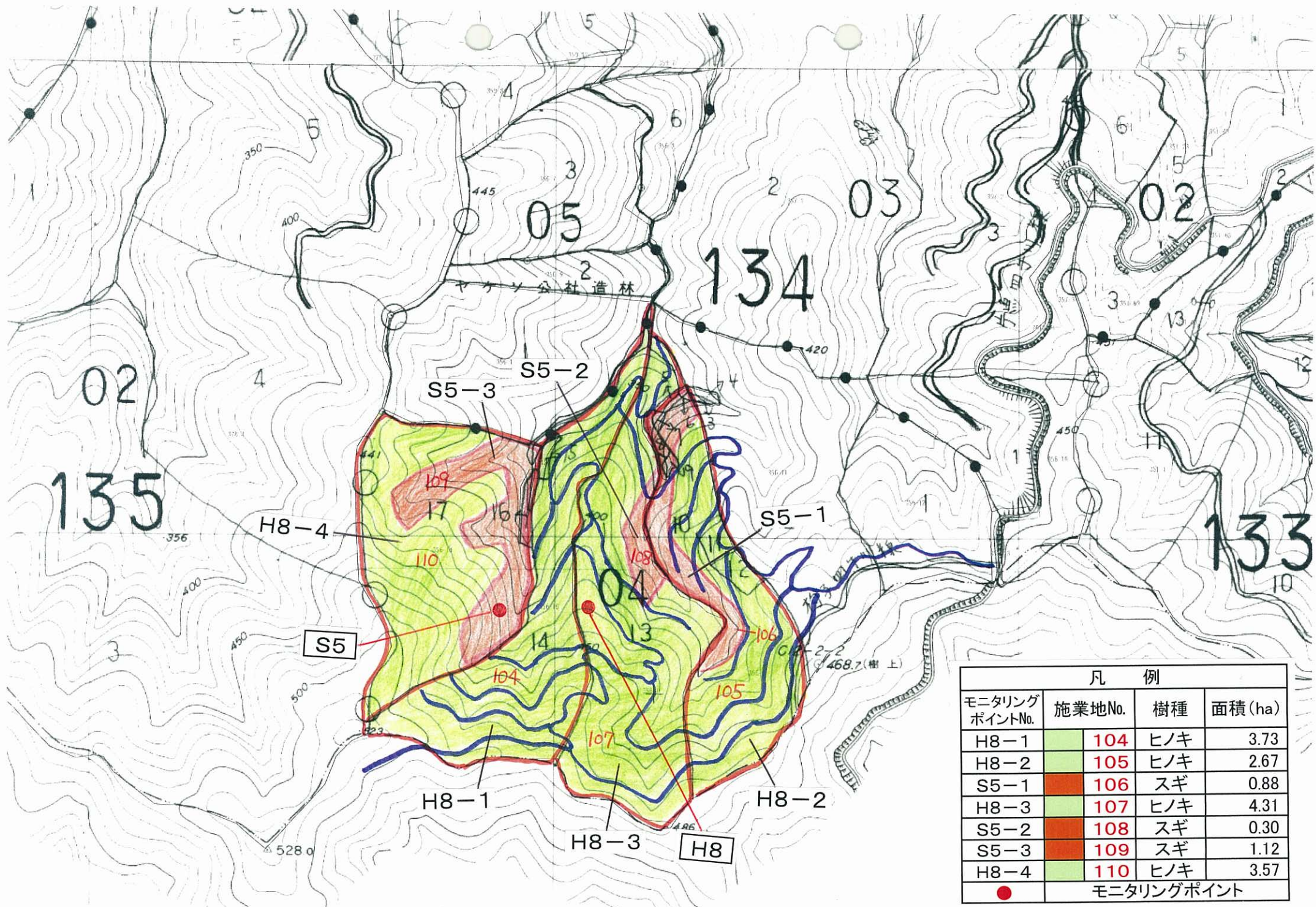
1:5000



1:5000

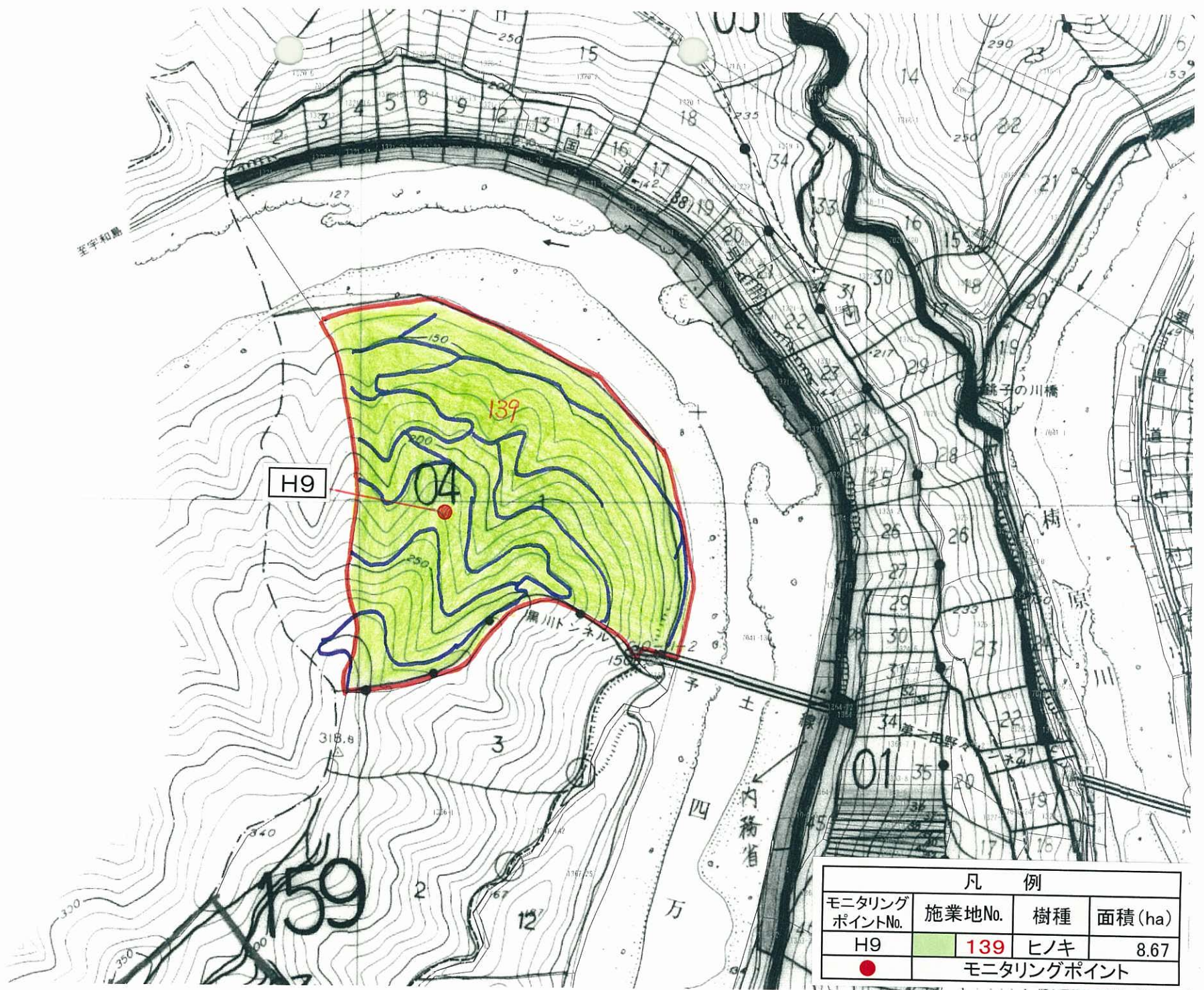


1:5000



凡 例			
モニタリング ポイントNo.	施業地No.	樹種	面積 (ha)
H8-1	104	ヒノキ	3.73
H8-2	105	ヒノキ	2.67
S5-1	106	スギ	0.88
H8-3	107	ヒノキ	4.31
S5-2	108	スギ	0.30
S5-3	109	スギ	1.12
H8-4	110	ヒノキ	3.57
●	モニタリングポイント		

1:5000



凡 例			
モニタリング ポイントNo.	施業地No.	樹種	面積 (ha)
H9	139	ヒノキ	8.67
●	モニタリングポイント		

1:5000

151

2 1 公団造林

02

01

02

154

01

04

凡 例			
モニタリング ポイントNo.	施業地No.	樹種	面積 (ha)
S7	79	スギ	14.00
H10	80	ヒノキ	14.78
●	モニタリングポイント		

1:5000

