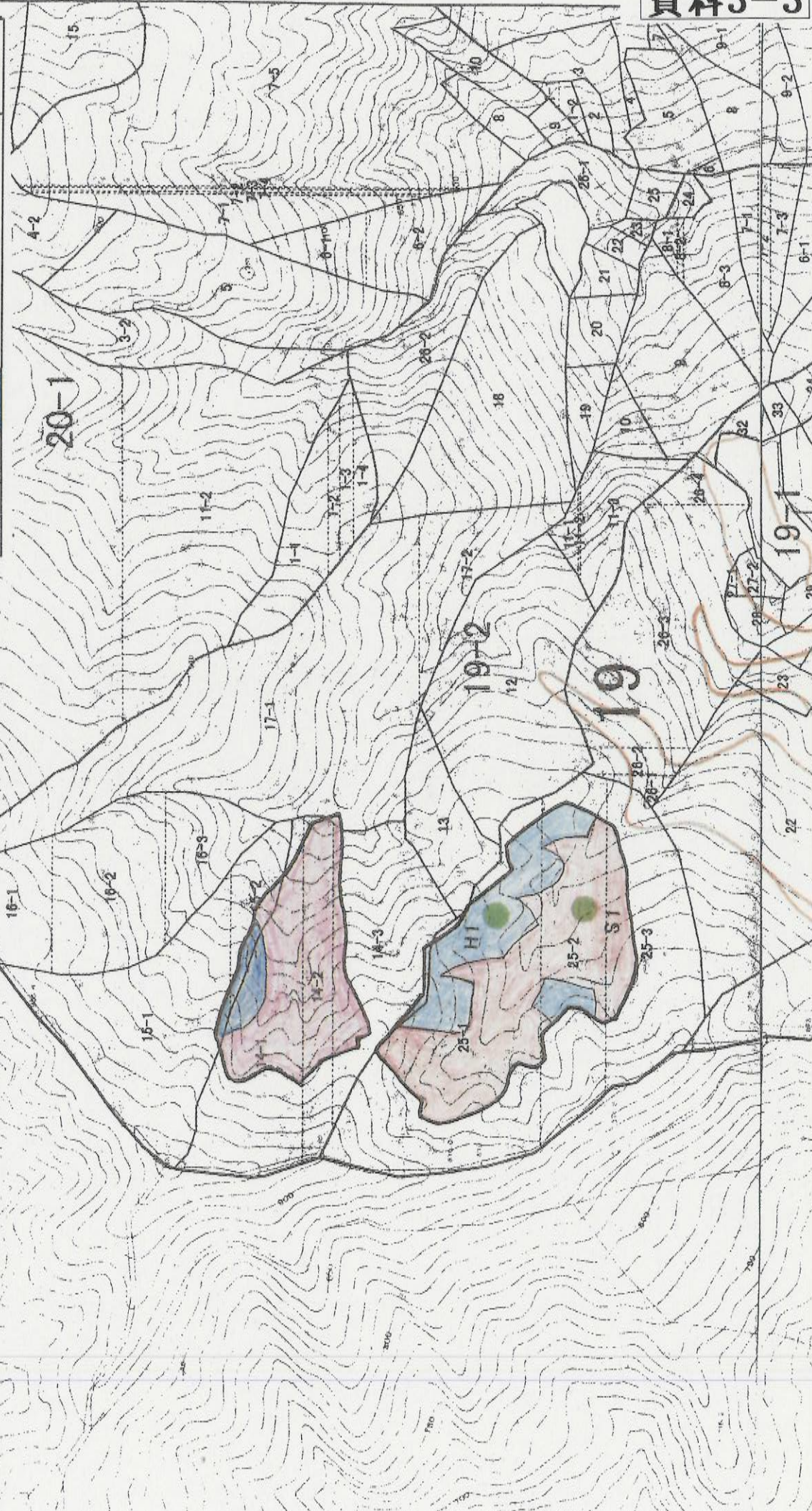


モニタリングポイント位置図(1)

高知市鏡敷/山地区ヤマモリノカ
他
1/5000

対図番号-1

凡例			
モニタリングポイント	施業地No	森林所在地	樹種
S1-1	83	高知市鏡敷ノ山707-1	スギ
H1-1	84	高知市鏡敷ノ山707-1	ヒノキ
S1-2	85	高知市鏡敷ノ山709-1	スギ
H1-2	86	高知市鏡敷ノ山709-1	ヒノキ

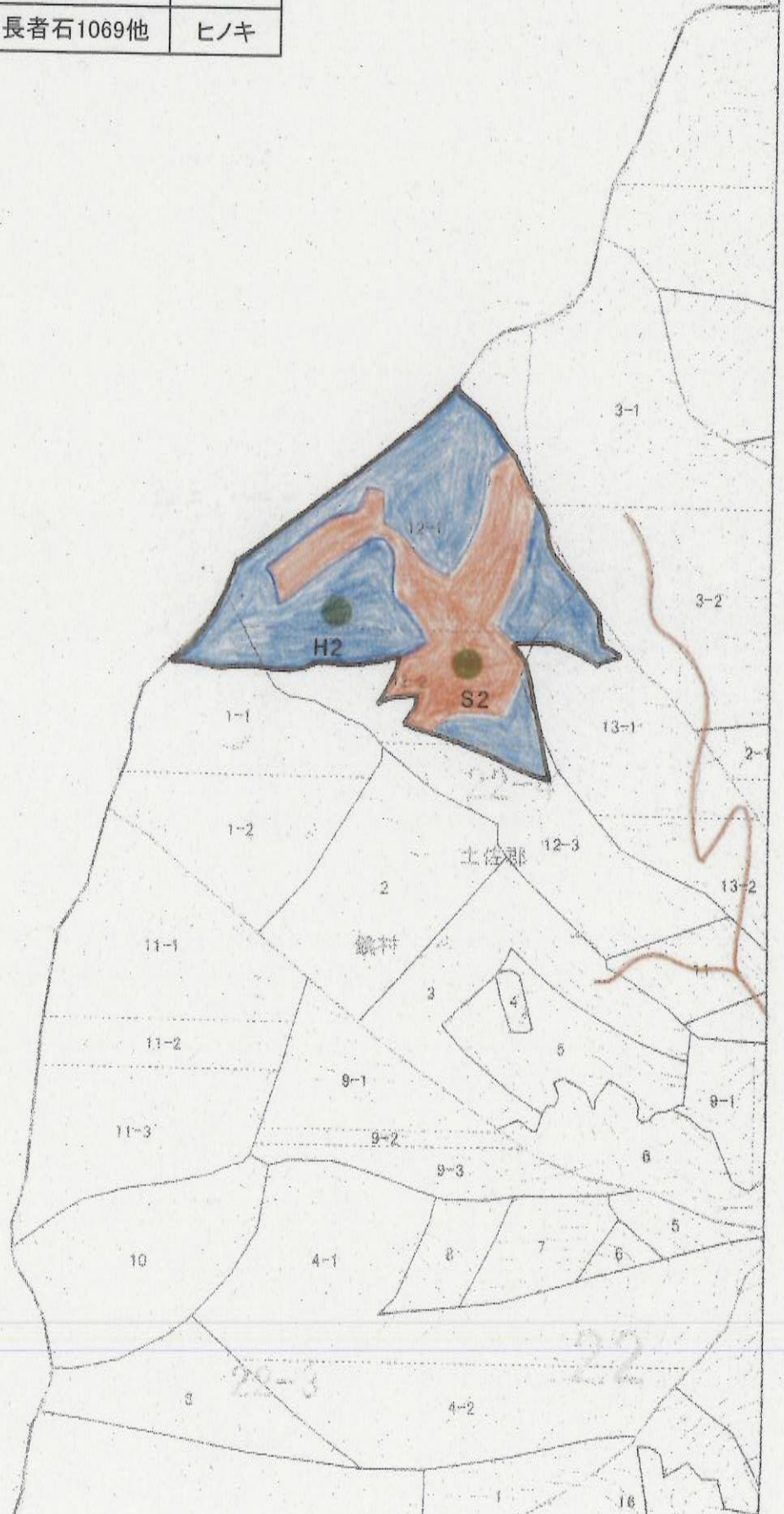


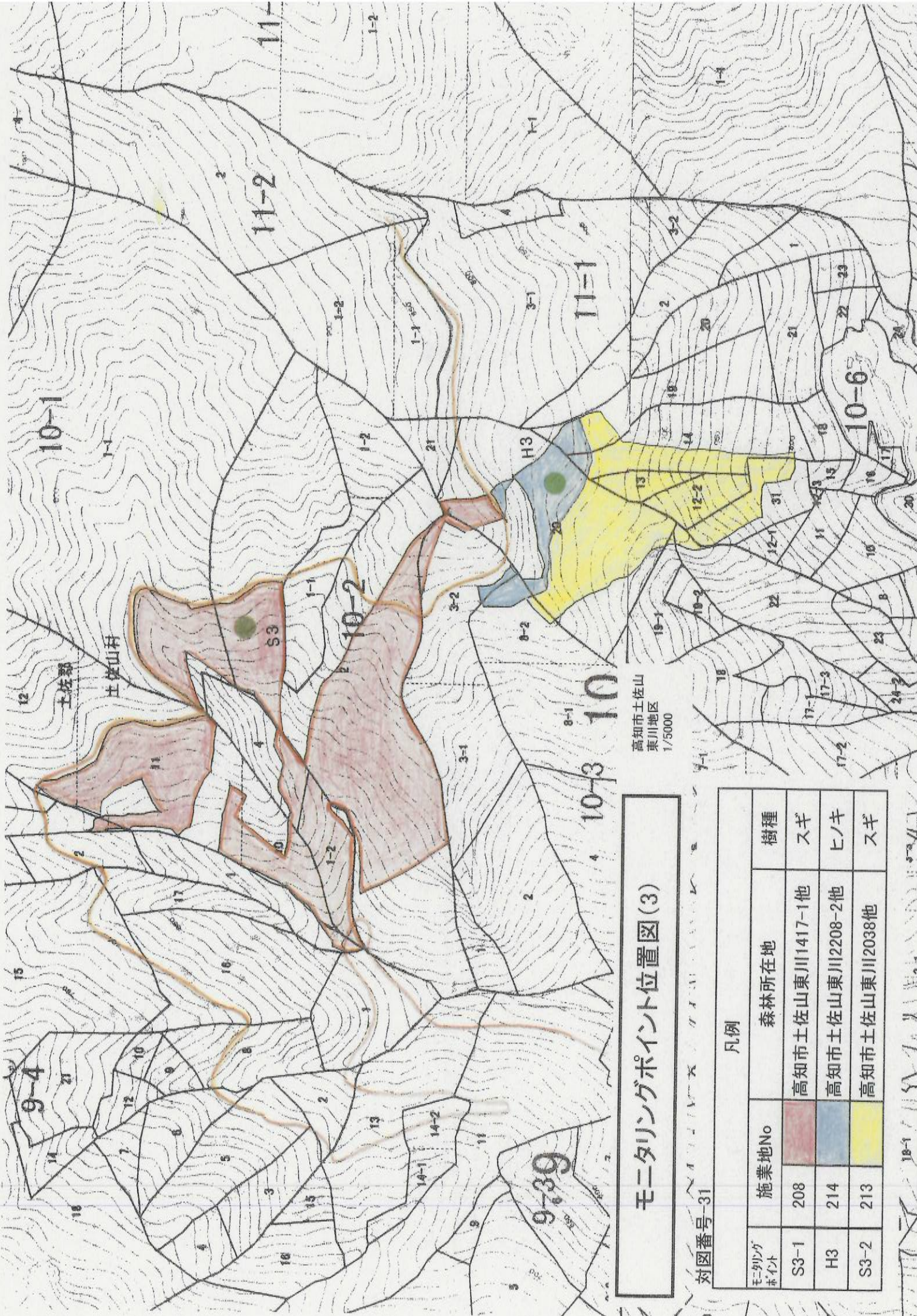
モニタリングポイント位置図(2)

高知市鏡
柿ノ又地区長者石他
1/5000

対図番号-4

凡例			
モニタリングポイント	施業地No	森林所在地	樹種
S2	52	高知市鏡柿ノ又長者石1069他	スギ
H2	53	高知市鏡柿ノ又長者石1069他	ヒノキ





モニタリングポイント位置図(3)

対図番号-31

凡例		森林所在地	樹種
モニタリングポイント	施業地No	高知市土佐山東川1417-1他	スギ
S3-1	208	高知市土佐山東川2208-2他	ヒノキ
H3	214	高知市土佐山東川2038他	スギ
S3-2	213		

高知市土佐山
栗川地区
1/5000

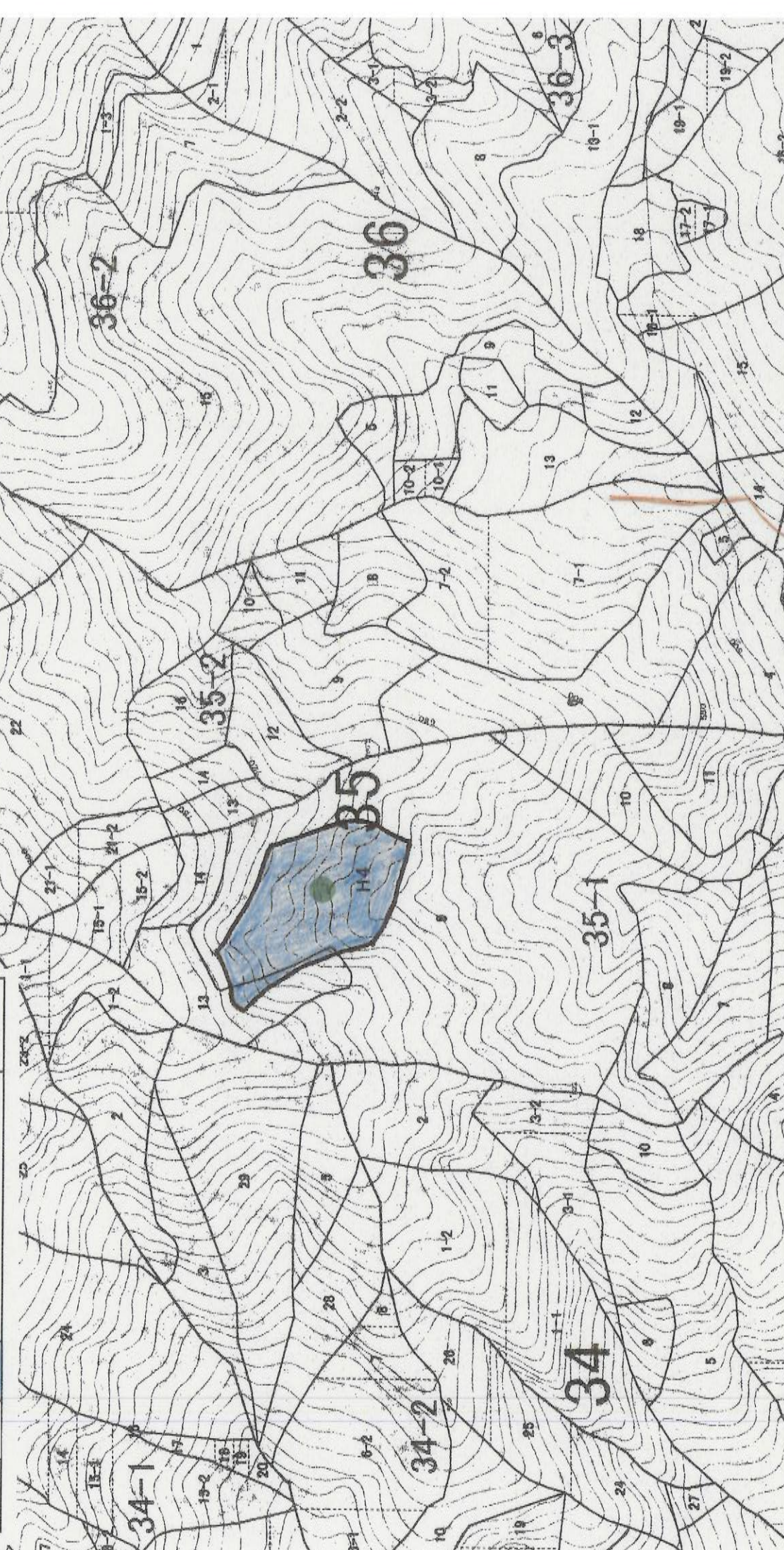
18-1 18-2 18-3 18-4 18-5 18-6 18-7 18-8 18-9 18-10 18-11 18-12 18-13 18-14 18-15 18-16 18-17 18-18 18-19 18-20 18-21 18-22 18-23 18-24 18-25 18-26 18-27 18-28 18-29 18-30 18-31 18-32 18-33 18-34 18-35 18-36 18-37 18-38 18-39 18-40 18-41 18-42 18-43 18-44 18-45 18-46 18-47 18-48 18-49 18-50

モニタリングポイント位置図(4)

高知市土佐山
高川地区777坪
1/5000

対図番号-37

凡例		
モニタリングポイント	施業地No	森林所在地
H4	257	高知市土佐山高川1872-5他
		樹種
		ヒノキ

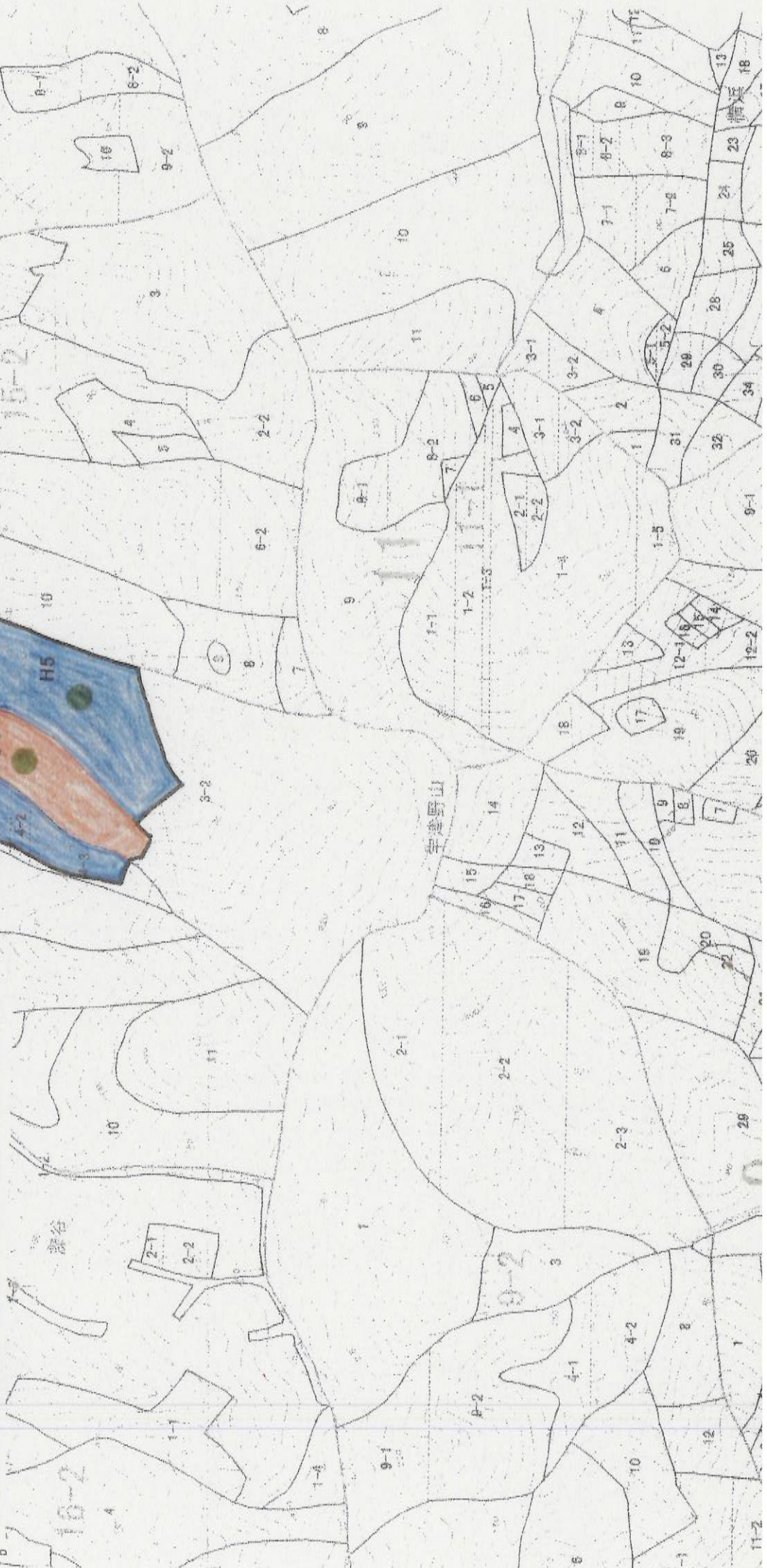
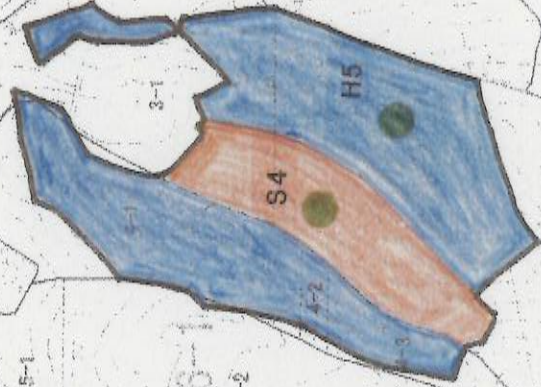


モニタリングポイント位置図(5)

対図番号-48

凡例		
モニタリングポイント	施業地No	森林所在地
S4	138	高知市深谷町148-1
H5	139	高知市深谷町148-1
		樹種
		スギ
		ヒノキ

高知市深谷町
深谷
1/5000

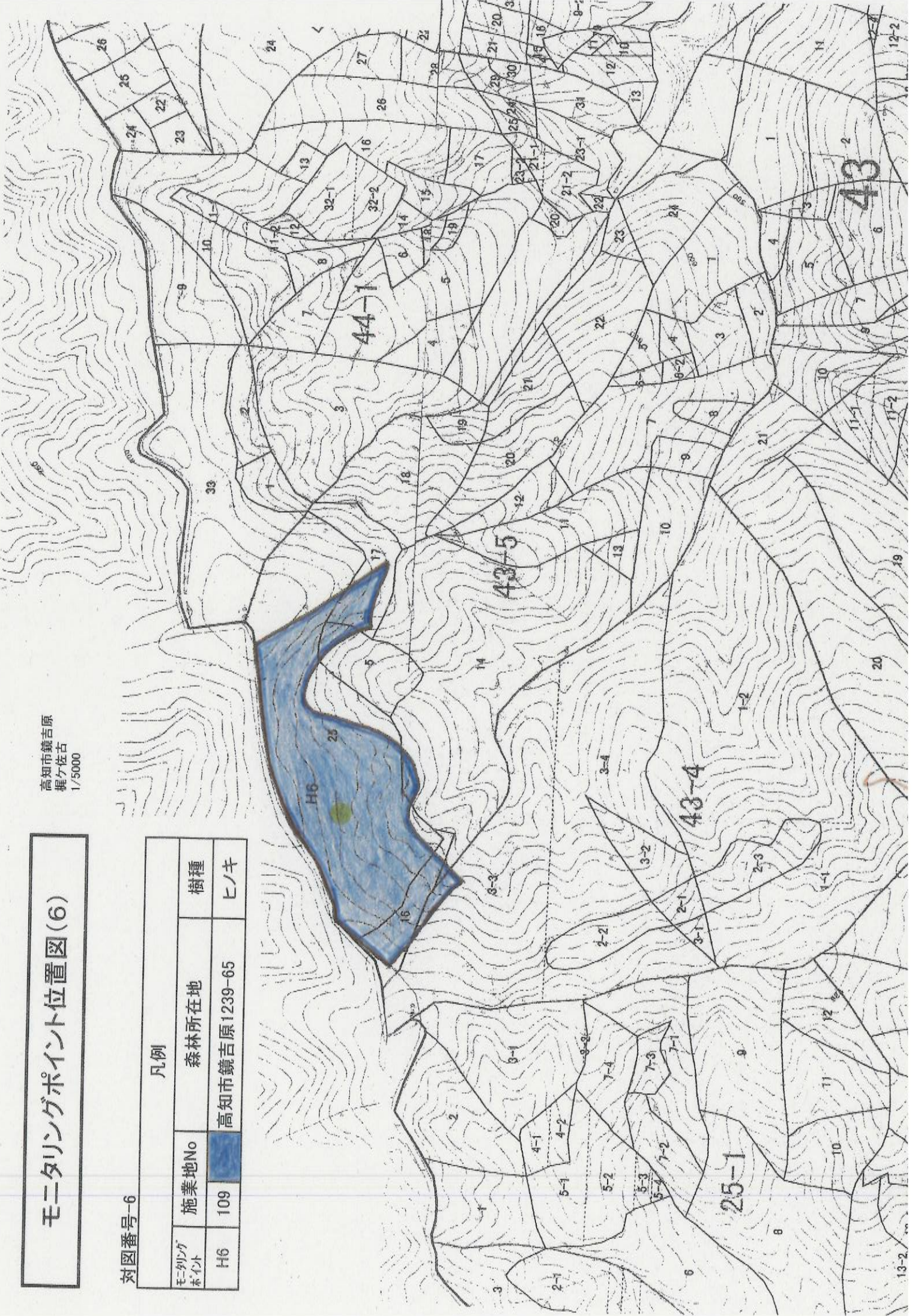


モニタリングポイント位置図(6)

高知市鏡吉原
堀ヶ佐古
1/5000

対図番号-6

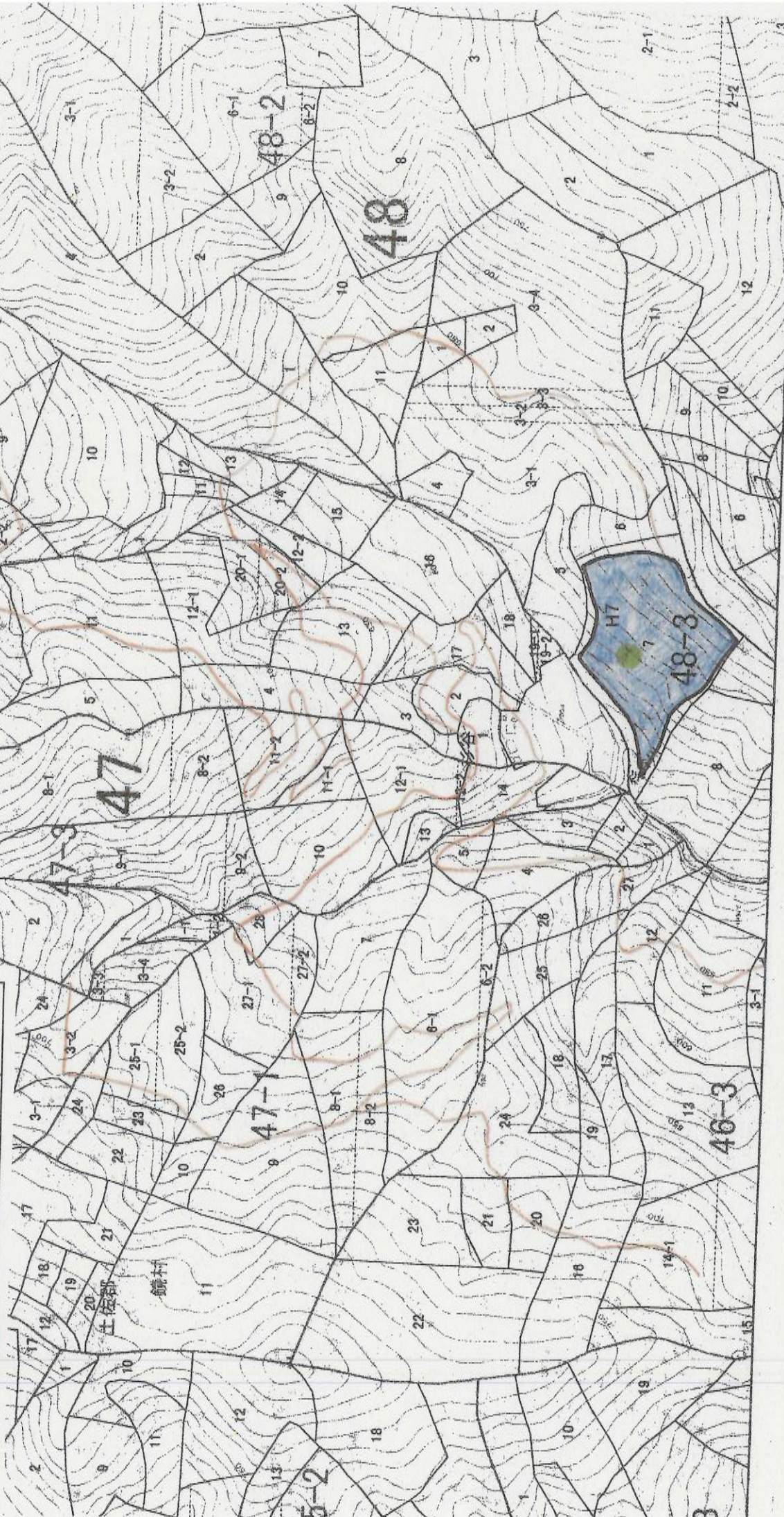
凡例		
モニタリングポイント	施業地No	森林所在地
H6	109	高知市鏡吉原1239-65
		樹種
		ヒノキ



モニタリングポイント位置図(7)

対図番号-10

凡例		
モニタリングポイント	施業地No	森林所在地
H7	126	高知市鏡吉原1299-5
		樹種
		ヒノキ



(モニタリングプロットの設定方法)

1. モニタリングプロット S1 (スギ 4.00ha) を設定する森林は、森林全体が概ね南斜面であり、このエリア中腹にモニタリングプロットを1箇所設置する。
H1 (ヒノキ 1.80ha) を設定する森林は、森林全体が概ね東斜面であり、このエリア中腹にモニタリングプロットを1箇所設置する。
2. モニタリングプロット S2 (スギ 2.60ha)、H2 (ヒノキ 2.51ha) を設定する森林は、森林全体が概ね南東斜面であり、このエリア中腹にモニタリングプロットを1箇所ずつ設置する。
3. モニタリングプロット S3 (スギ 10.83ha) を設定する森林は、森林全体が概ね西斜面であり、このエリア中腹にモニタリングプロットを1箇所設置する。
H3 (ヒノキ 0.29ha) を設定する森林は、森林全体が概ね南斜面であり、このエリア中腹にモニタリングプロットを1箇所設置する。
4. モニタリングプロット H4 (ヒノキ 1.46ha) を設定する森林は、森林全体が概ね北斜面であり、このエリア中腹にモニタリングプロットを1箇所設置する。
5. モニタリングプロット S4 (スギ 1.10ha) を設定する森林は、森林全体が概ね北斜面であり、このエリア中腹にモニタリングプロットを1箇所設置する。
H5 (ヒノキ 3.79ha) を設定する森林は、森林全体が概ね東斜面であり、このエリア中腹にモニタリングプロットを1箇所設置する。
6. モニタリングプロット H6 (ヒノキ 4.58ha) を設定する森林は、森林全体が概ね南斜面であり、このエリア中腹にモニタリングプロットを1箇所設置する。
7. モニタリングプロット H7 (ヒノキ 1.78ha) を設定する森林は、森林全体が概ね北西斜面であり、このエリア中腹にモニタリングプロットを1箇所設置する。