



中土佐町



中土佐町町勢要覽  
2006  
〔資料編〕

# 《自然》

## ■町の位置

### ●中土佐庁舎

〒789-1301  
高知県高岡郡中土佐町久礼6602-2  
TEL(0889)52-2211(代)  
FAX(0889)52-4511(代)

### ●大野見庁舎

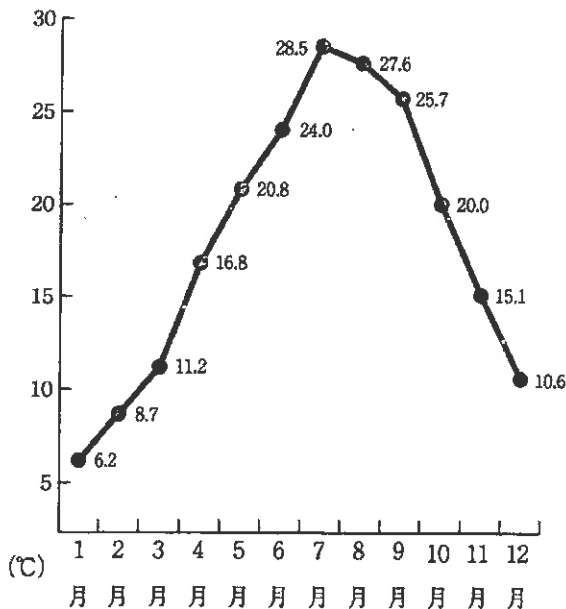
〒789-1401  
高知県高岡郡中土佐町大野見吉野12  
TEL(0889)57-2021  
FAX(0889)57-2710

|     |                       |        |
|-----|-----------------------|--------|
| 北緯  | 33°19'27"             |        |
| 東経  | 133°13'51"            |        |
| 広ぼう | 東西                    | 19.5km |
|     | 南北                    | 20.0km |
| 面積  | 193.19km <sup>2</sup> |        |

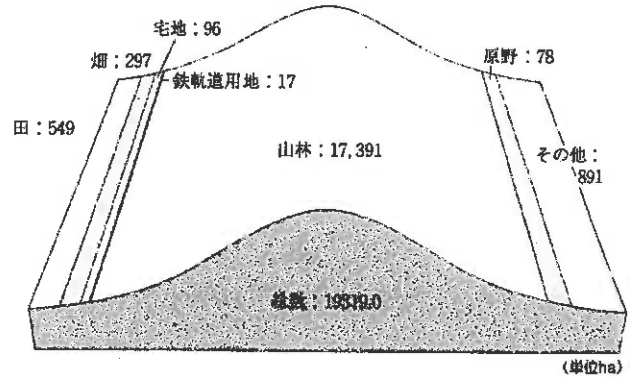


### ●月別平均気温(平成16年)

- ・年間平均気温 17.9℃
- ・年間最高気温 28.5℃
- ・年間最低気温 6.2℃

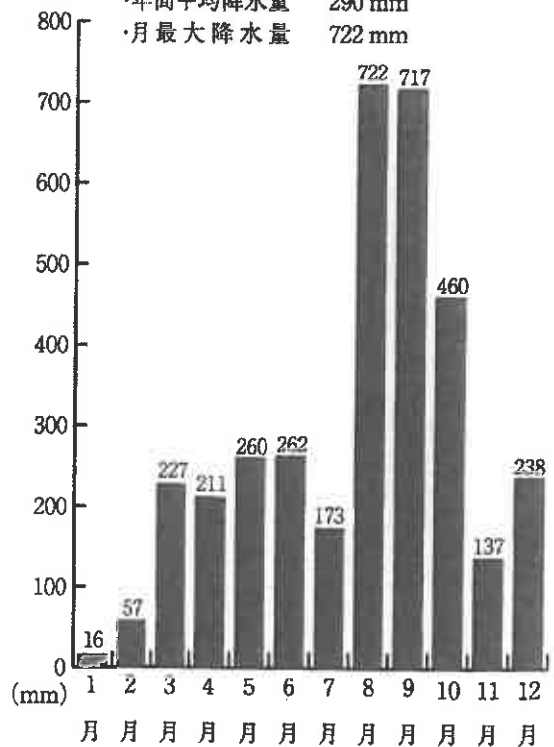


## ●土地利用状況



### ●月別降水量(平成16年)

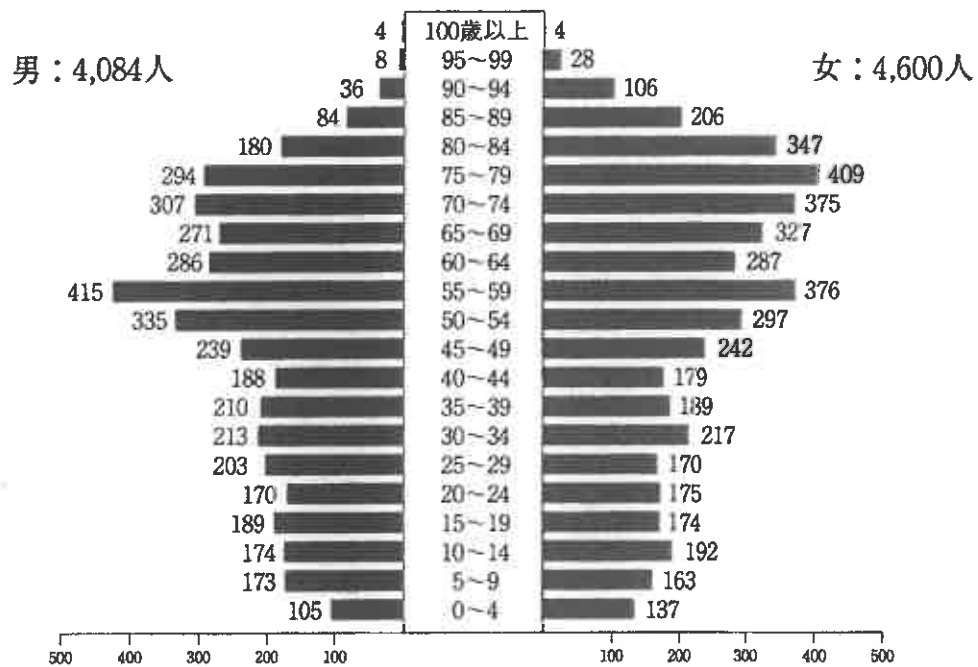
- ・年間降水量 3,480 mm
- ・年間平均降水量 290 mm
- ・月最大降水量 722 mm



高知地方気象台「高知県の気象」(観測地点高知観測所)

# 《人口》

## ●年齢階層別人口



(平成18年1月現在)

## ●人口と世帯の推移

| 区分<br>年度 | 世帯数                  | 人 口                    |                      |                      | 増 減<br>(H7年指数100)   |                     |
|----------|----------------------|------------------------|----------------------|----------------------|---------------------|---------------------|
|          |                      | 総 数                    | 男                    | 女                    | 世帯数                 | 人 口                 |
| 平成7年     | 3,264<br>(2,648/616) | 9,321<br>(7,516/1,805) | 4,362<br>(3,527/835) | 4,959<br>(3,989/970) | 100                 | 100                 |
| 平成12年    | 3,258<br>(2,647/611) | 8,722<br>(7,011/1,711) | 4,076<br>(3,279/797) | 4,646<br>(3,732/914) | 99.8<br>(100/99.2)  | 93.6<br>(93.3/95.0) |
| 平成17年    | 3,225<br>(2,644/581) | 8,321<br>(6,785/1,536) | 3,883<br>(3,171/712) | 4,438<br>(3,614/824) | 98.8<br>(99.8/94.3) | 89.3<br>(90.3/85.1) |

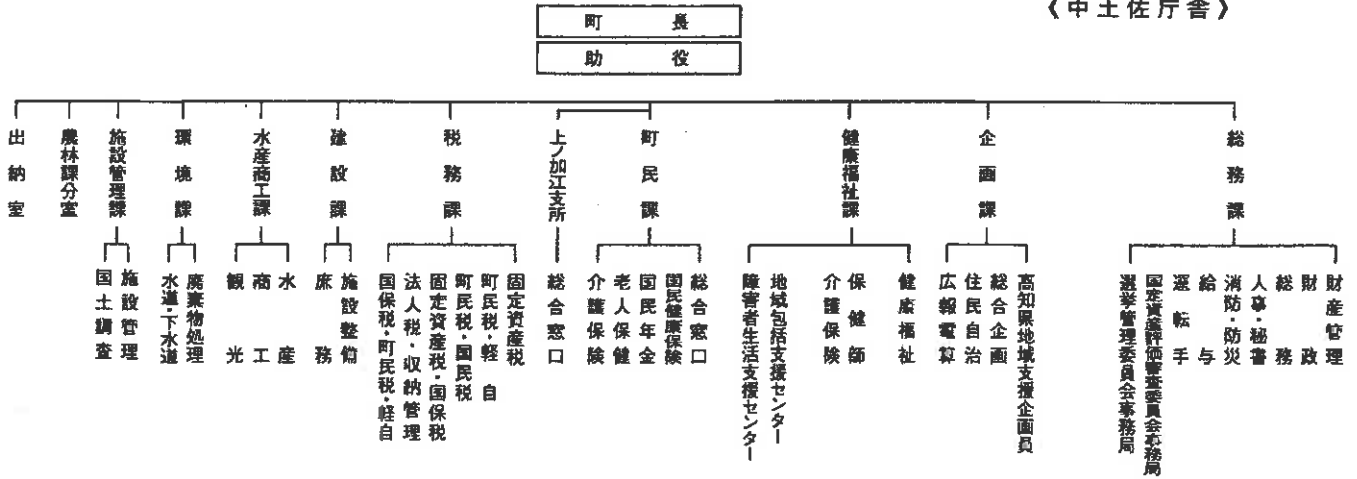
※( )内の数字は(旧中土佐町/旧大野見村)

(資料・国勢調査)

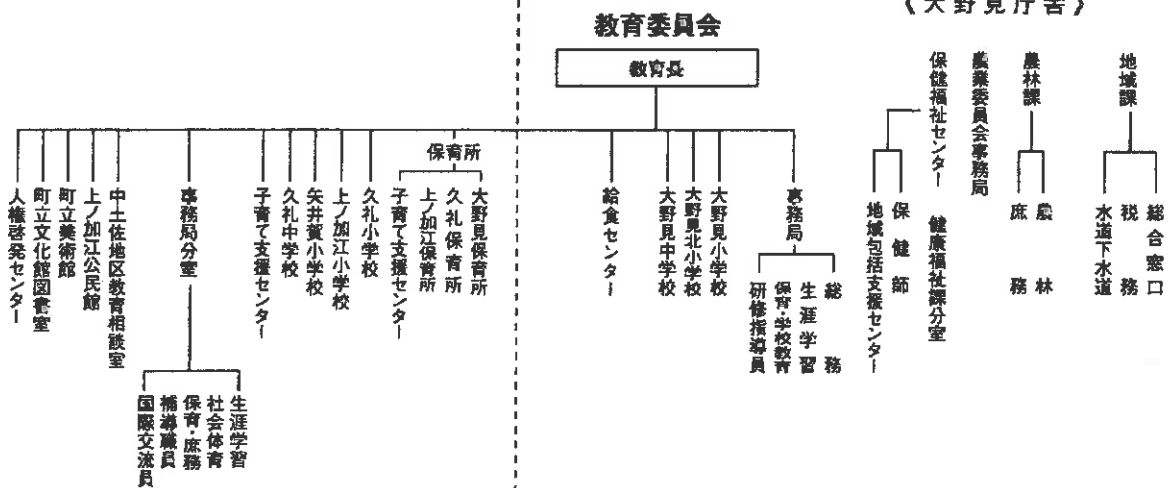
# 《行政・議会》

## 行政組織図

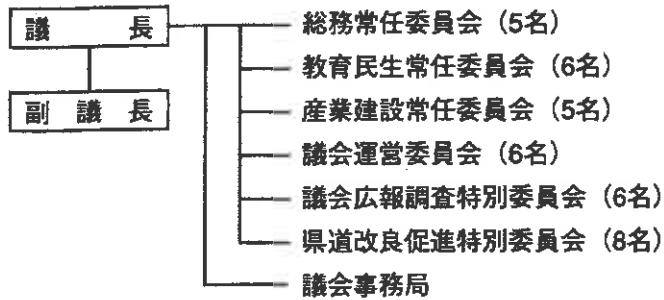
〈中土佐庁舎〉



〈大野見庁舎〉



## 議会組織



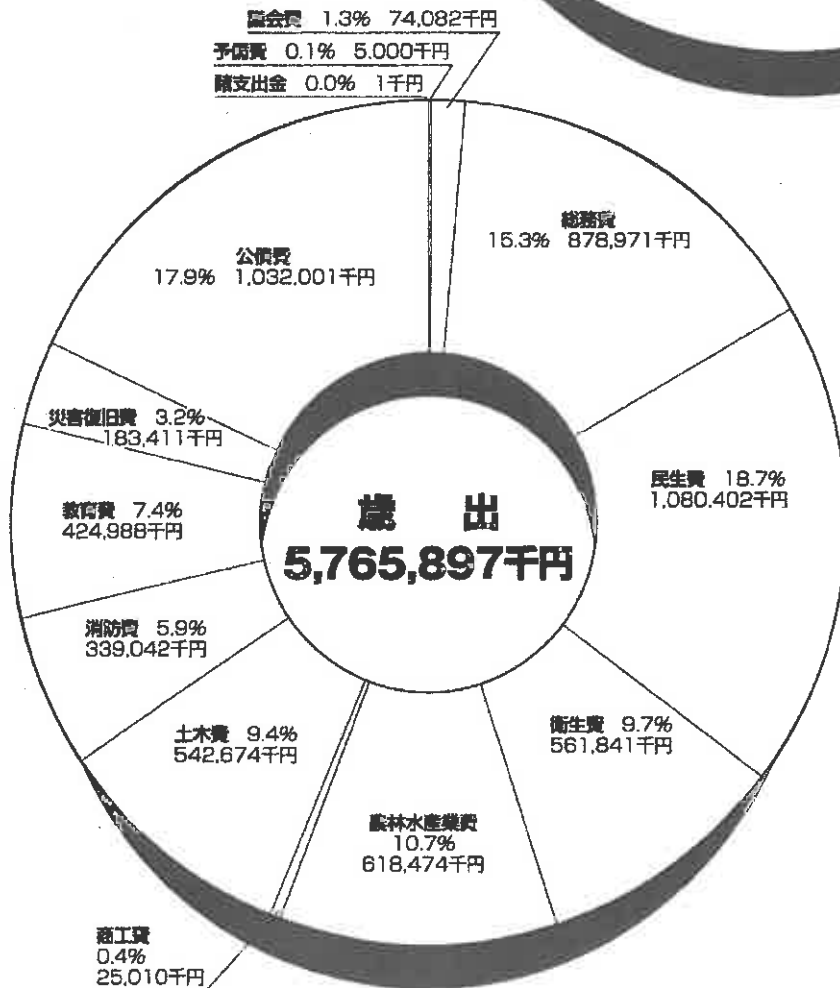
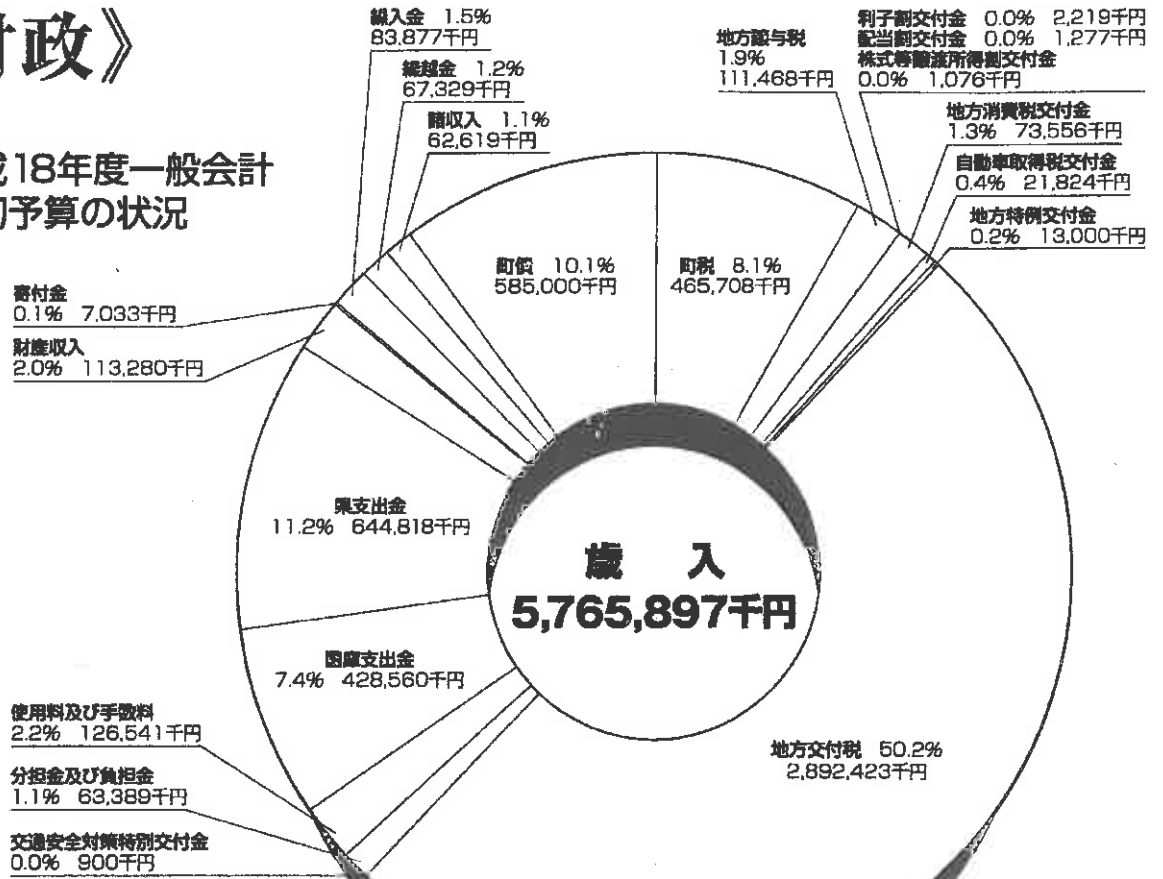
## 町議会議員

| 議席番号    | 氏名    | 就任年月日     |
|---------|-------|-----------|
| 議長(16)  | 有澤明男  | 平成18年2月5日 |
| 副議長(15) | 中内伸勇  | 〃         |
| 1       | 柴田皓司  | 〃         |
| 2       | 野口澄   | 〃         |
| 3       | 高橋正二郎 | 〃         |
| 4       | 松下裕之  | 〃         |
| 5       | 南部悦延  | 〃         |
| 6       | 市川幸雄  | 〃         |
| 7       | 永森敏文  | 〃         |
| 8       | 清岡国男  | 〃         |
| 9       | 毛利真一  | 〃         |
| 10      | 南部昭雄  | 〃         |
| 11      | 竹内玉男  | 〃         |
| 12      | 津田昌三  | 〃         |
| 13      | 政岡博志  | 〃         |
| 14      | 岡伊三男  | 〃         |



# 《財政》

## ●平成18年度一般会計 当初予算の状況



## ●特別会計決算の状況(平成17年度)

### 国民健康保険特別会計

(単位:千円)

| 区 分                           | 旧中土佐町    | 旧大野見村   | 中土佐町    |
|-------------------------------|----------|---------|---------|
| 歳入総額                          | 421,470  | 117,121 | 478,181 |
| 歳出総額                          | 571,957  | 113,384 | 467,195 |
| 歳入歳出差引                        | ▲150,487 | 3,737   | 10,986  |
| 翌年度に繰越すべき財源                   | 0        | 0       | 0       |
| 実質収支額                         | ▲150,487 | 3,737   | 10,986  |
| 実質収支額のうち地方自治法第233条の規定による基金繰入額 | 0        | 0       | 10,000  |
| 一般会計繰上り現金繰替流用額                | 150,487  | 0       | 0       |

### 簡易水道特別会計

(単位:千円)

| 区 分                           | 旧中土佐町  | 旧大野見村   | 中土佐町    |
|-------------------------------|--------|---------|---------|
| 歳入総額                          | 80,894 | 15,396  | 104,433 |
| 歳出総額                          | 64,410 | 29,777  | 102,307 |
| 歳入歳出差引                        | 16,484 | ▲14,381 | 2,126   |
| 翌年度に繰越すべき財源                   | 0      | 0       | 0       |
| 実質収支額                         | 16,484 | ▲14,381 | 2,126   |
| 実質収支額のうち地方自治法第233条の規定による基金繰入額 | 0      | 0       | 0       |
| 一般会計繰上り現金繰替流用額                | 0      | 14,381  | 0       |

### 農業集落排水事業特別会計

(単位:千円)

| 区 分                           | 旧中土佐町 | 旧大野見村   | 中土佐町    |
|-------------------------------|-------|---------|---------|
| 歳入総額                          | 9,023 | 4,777   | 103,496 |
| 歳出総額                          | 7,997 | 17,147  | 101,572 |
| 歳入歳出差引                        | 1,026 | ▲12,370 | 1,924   |
| 翌年度に繰越すべき財源                   | 0     | 0       | 0       |
| 実質収支額                         | 1,026 | ▲12,370 | 1,924   |
| 実質収支額のうち地方自治法第233条の規定による基金繰入額 | 0     | 0       | 0       |
| 一般会計繰上り現金繰替流用額                | 0     | 12,370  | 0       |

### 介護保険特別会計

(単位:千円)

| 区 分                           | 旧中土佐町   | 旧大野見村   | 中土佐町    |
|-------------------------------|---------|---------|---------|
| 歳入総額                          | 392,780 | 136,101 | 350,885 |
| 歳出総額                          | 466,772 | 111,487 | 349,641 |
| 歳入歳出差引                        | ▲73,992 | 24,614  | 1,244   |
| 翌年度に繰越すべき財源                   | 0       | 0       | 0       |
| 実質収支額                         | ▲73,992 | 24,614  | 1,244   |
| 実質収支額のうち地方自治法第233条の規定による基金繰入額 | 0       | 0       | 0       |
| 一般会計繰上り現金繰替流用額                | 73,992  | 0       | 0       |

## ●税収入

(単位:千円)

| 区分<br>年度 | 村民税<br>(個人分)                | 村民税<br>(法人分)             | 固定<br>資産税                   | 軽自動車税                    | たばこ<br>消費税               | 総 額     |
|----------|-----------------------------|--------------------------|-----------------------------|--------------------------|--------------------------|---------|
| 平成16年度   | 139,716<br>(115,751/23,965) | 33,376<br>(30,541/2,835) | 244,017<br>(189,993/54,024) | 18,481<br>(14,334/4,147) | 41,508<br>(38,137/3,371) | 477,098 |
| 平成17年度   | 138,684                     | 43,620                   | 248,241                     | 19,024                   | 38,563                   | 488,132 |

(資料:税務課)

### 住宅新築資金等貸付事業特別会計

(単位:千円)

| 区 分                           | 旧中土佐町  | 旧大野見村 | 中土佐町   |
|-------------------------------|--------|-------|--------|
| 歳入総額                          | 18,877 |       | 15,175 |
| 歳出総額                          | 15,623 |       | 14,680 |
| 歳入歳出差引                        | 3,254  |       | 495    |
| 翌年度に繰越すべき財源                   | 0      |       | 0      |
| 実質収支額                         | 3,254  |       | 495    |
| 実質収支額のうち地方自治法第233条の規定による基金繰入額 | 0      |       | 0      |

### 定住促進宅地造成事業会計

(単位:千円)

| 区 分                           | 旧中土佐町 | 旧大野見村 | 中土佐町 |
|-------------------------------|-------|-------|------|
| 歳入総額                          | 5,964 |       | 382  |
| 歳出総額                          | 5,964 |       | 382  |
| 歳入歳出差引                        | 0     |       | 0    |
| 翌年度に繰越すべき財源                   | 0     |       | 0    |
| 実質収支額                         | 0     |       | 0    |
| 実質収支額のうち地方自治法第233条の規定による基金繰入額 | 0     |       | 0    |

### 老人保健特別会計

(単位:千円)

| 区 分                           | 旧中土佐町   | 旧大野見村   | 中土佐町    |
|-------------------------------|---------|---------|---------|
| 歳入総額                          | 740,972 | 190,811 | 547,613 |
| 歳出総額                          | 800,292 | 190,588 | 547,607 |
| 歳入歳出差引                        | ▲59,320 | 223     | 6       |
| 翌年度に繰越すべき財源                   | 0       | 0       | 0       |
| 実質収支額                         | ▲59,320 | 223     | 6       |
| 実質収支額のうち地方自治法第233条の規定による基金繰入額 | 0       | 0       | 0       |
| 一般会計繰上り現金繰替流用額                | 59,320  | 0       | 0       |

※旧中土佐町、旧大野見村欄は、平成17年4月から12月まで、中土佐町欄は、平成18年1月から3月までの決算

# 《教育》

## ●保・小・中学校児童生徒数の推移

| 区分      | 年度 | 平成13年度 | 平成14年度 | 平成15年度 | 平成16年度 | 平成17年度 |
|---------|----|--------|--------|--------|--------|--------|
| こどもの園   |    | 62     | 61     | 統合     | 統合     | 統合     |
| 久礼保育    |    | 84     | 90     | 172    | 164    | 155    |
| 双名保育    |    | 26     | 24     | 統合     | 統合     | 統合     |
| 大野見保育   |    | 50     | 42     | 42     | 46     | 36     |
| 上ノ加江保育  |    | 32     | 31     | 26     | 23     | 35     |
| 矢井賀保育   |    | 4      | 4      | 統合     | 統合     | 統合     |
| 久礼小学校   |    | 245    | 248    | 242    | 249    | 257    |
| 笹場小学校   |    | 34     | 31     | 32     | 32     | 30     |
| 上ノ加江小学校 |    | 66     | 60     | 65     | 63     | 59     |
| 矢井賀小学校  |    | 17     | 20     | 12     | 14     | 12     |
| 大野見小学校  |    | 75     | 74     | 68     | 62     | 58     |
| 大野見北小学校 |    | 18     | 16     | 20     | 16     | 16     |
| 久礼中学校   |    | 134    | 135    | 135    | 138    | 133    |
| 上ノ加江中学校 |    | 49     | 55     | 57     | 56     | 53     |
| 大野見中学校  |    | 42     | 47     | 43     | 40     | 42     |

(資料:教育委員会)

## ●小・中学校施設等の現況

平成18年5月1日現在

| 区分        | 学校名   | 久礼小   | 笹場小 | 上ノ加江小 | 大野見小  | 大野見北小 | 矢井賀小 | 久礼中   | 上ノ加江中 | 大野見中  | 合計    |
|-----------|-------|-------|-----|-------|-------|-------|------|-------|-------|-------|-------|
| 児童生徒数     |       | 258   | 26  | 59    | 56    | 14    | 12   | 126   | 49    | 44    | 644   |
| 学級数       |       | 14(3) | 5   | 6     | 6(1)  | 3     | 3    | 7(3)  | 4(1)  | 4(1)  | 53(9) |
| 教員数       |       | 22    | 7   | 8     | 10    | 4     | 5    | 17    | 11    | 11    | 95    |
| 面積<br>(㎡) | 校舎    | 3,696 | 856 | 1,801 | 1,674 | 878   | 797  | 2,802 | 1,583 | 1,663 |       |
|           | 屋内体育館 | 919   | 648 | 797   | —     | —     | 695  | 830   | 830   | 311   |       |

※( )内の数字は障害児学級

(資料:教育委員会)



# 《環境設備》

## ●簡易水道(平成17年度)

| 年度     | 区分    | 給水人口<br>(4月1日現在) | 簡易水道  |        |                          | 普及率<br>(%) |
|--------|-------|------------------|-------|--------|--------------------------|------------|
|        |       |                  | 施設箇所数 | 計画給水人口 | 実績年間給水量(m <sup>3</sup> ) |            |
| 平成16年度 | 旧中土佐町 | 7,303人           | 9     | 10,846 | 953,398                  | 99.63      |
|        | 旧大野見村 | 1,443            | 4     | 1,678  | 171,029                  | 86.61      |
| 平成17年度 | 旧中土佐町 | 7,170人           | 6     | 9,257  | 950,395                  | 99.62      |
|        | 旧大野見村 | 1,494            | 5     | 1,678  | 173,222                  | 92.97      |

(資料:水道係)

## ●水道施設(平成17年度)

| 施設名   | 給水開始<br>年月日 | 計画給水<br>人口<br>(人) | 現在給水<br>人口<br>(人) | 原水<br>の別 | 浄水<br>施設<br>の別 | 配水<br>方式 | 水道料金                         | 実績年間<br>取水量<br>(m <sup>3</sup> ) | 実績年間<br>有取水量<br>(m <sup>3</sup> ) |
|-------|-------------|-------------------|-------------------|----------|----------------|----------|------------------------------|----------------------------------|-----------------------------------|
|       |             |                   |                   |          |                |          | 10m <sup>3</sup> あたり<br>(千円) |                                  |                                   |
| 久礼    | S25.10.1    | 4,700             | 4,333             | 深井戸      | 滅菌のみ           | 自然流下     | 520                          | 823,560                          | 633,056                           |
| 上ノ加江  | S27.4.1     | 2,500             | 1,303             | 深井戸      | 滅菌のみ           | 自然流下     | 520                          | 196,083                          | 179,901                           |
| 矢井賀   | S38.4.1     | 1,100             | 274               | 深井戸      | 滅菌のみ           | 自然流下     | 520                          | 48,267                           | 34,141                            |
| 大野見中央 | S51.6.1     | 1,060             | 932               | 表流水      | ろ過+滅菌          | 自然流下     | 910                          | 185,743                          | 126,162                           |
| 大野見北  | S54.4.1     | 414               | 348               | 表流水      | ろ過+滅菌          | 自然流下     | 910                          | 53,844                           | 34,868                            |

(資料:水道係)

# 《消防・防火》

資料:高幡消防中土佐分署

## ●消防団員数・消防ポンプ保有数

平成18年4月1日現在

| 区分     | 定員  | 実員  | ポンプ車 | 小型動力<br>ポンプ車 | 指令車 |
|--------|-----|-----|------|--------------|-----|
|        |     |     |      |              |     |
| 中央分団   |     | 39  | 2    | 3            |     |
| 上ノ加江分団 |     | 56  | 1    | 4            | 1   |
| 大野見分団  |     | 41  | 1    | 3            | 1   |
| 計      | 185 | 136 | 4    | 10           | 2   |

## ●高幡消防組合中土佐分署

平成18年9月1日現在

| 司令 | 司令補 | 士長 | 副士長 | 消防士 | 合計 |
|----|-----|----|-----|-----|----|
| 1  | 7   | 3  | 4   | 5   | 20 |

司令車 1台    タンク車 1台  
 ポンプ車 1台    救助工作車 1台  
 救急車 1台

## ●種類別火災発生件数

(単位:件)

| 区分    | 総数 | 建物 | 山林・原野 | 船舶・車両 | その他 |
|-------|----|----|-------|-------|-----|
| 平成13年 | 1  | 1  |       |       |     |
| 平成14年 | 1  |    | 1     |       |     |
| 平成15年 | 2  | 2  |       |       |     |
| 平成16年 | 8  | 7  |       |       | 1   |
| 平成17年 | 8  | 2  | 2     | 1     | 3   |

## ●事故別救急出動件

(単位:件)

| 自然災害 | 水難 | 交通 | 労働 | 一級 | 加害 | 急病  | 運送 | 転倒 | その他 | 合計  |
|------|----|----|----|----|----|-----|----|----|-----|-----|
|      | 1  | 31 | 4  | 75 | 1  | 279 | 4  | 32 | 9   | 436 |

(平成17年1月1日~12月31日まで)

# 《福祉・医療・保健衛生》

## ●国民年金加入者数

(平成17年)

| 加入者数                 |                      |                 |              |
|----------------------|----------------------|-----------------|--------------|
| 総数                   | 1号                   | 3号              | 60歳以上の任意加入   |
| 1,877<br>(1,575/302) | 1,520<br>(1,273/247) | 357<br>(302/55) | 23<br>(21/2) |

※( )内の数字は(旧中土佐町/旧大野見村) (資料・町民課)

## ●要介護(要支援)認定者数

(各年度末/人)

|        | 要支援             | 要介護1            | 要介護2          | 要介護3          | 要介護4          | 要介護5          | 合計              |
|--------|-----------------|-----------------|---------------|---------------|---------------|---------------|-----------------|
| 平成15年度 | 117<br>(104/13) | 148<br>(121/27) | 82<br>(73/9)  | 51<br>(39/12) | 61<br>(42/19) | 56<br>(45/11) | 515<br>(424/91) |
| 平成16年度 | 112<br>(102/10) | 145<br>(119/26) | 80<br>(69/11) | 60<br>(47/13) | 59<br>(48/11) | 62<br>(48/14) | 518<br>(433/85) |
| 平成17年度 | 148             | 114             | 70            | 75            | 52            | 64            | 523             |

※( )内の数字は(旧中土佐町/旧大野見村)

(資料・健康福祉課)

※平成17年の値については合併に伴い新中土佐町として表記

## ●居宅介護(支援)サービス受給者数

(各年度累計/人)

|        | 要支援              | 要介護1               | 要介護2            | 要介護3            | 要介護4            | 要介護5          | 合計                   |
|--------|------------------|--------------------|-----------------|-----------------|-----------------|---------------|----------------------|
| 平成15年度 | 586<br>(468/118) | 971<br>(812/159)   | 372<br>(325/47) | 172<br>(104/68) | 154<br>(102/52) | 49<br>(44/5)  | 2,304<br>(1,855/449) |
| 平成16年度 | 774<br>(681/93)  | 1,064<br>(850/214) | 476<br>(430/46) | 222<br>(175/47) | 173<br>(147/26) | 70<br>(51/19) | 2,779<br>(2,334/445) |
| 平成17年度 | 886              | 930                | 451             | 330             | 155             | 56            | 2,808                |

※( )内の数字は(旧中土佐町/旧大野見村)

(資料・健康福祉課)

※平成17年の値については合併に伴い新中土佐町として表記

## ●施設介護サービス受給者数

(各年度累計/人)

|        | 介護老人福祉施設         | 介護老人保健施設         | 介護療養型医療施設       | 合計                   |
|--------|------------------|------------------|-----------------|----------------------|
| 平成15年度 | 772<br>(455/317) | 641<br>(533/108) | 458<br>(389/69) | 1,871<br>(1,377/494) |
| 平成16年度 | 740<br>(420/320) | 621<br>(551/70)  | 555<br>(476/79) | 1,916<br>(1,447/469) |
| 平成17年度 | 784              | 613              | 495             | 1,892                |

※( )内の数字は(旧中土佐町/旧大野見村)

(資料・健康福祉課)

※平成17年の値については合併に伴い新中土佐町として表記

## ●医療施設

(平成18年4月現在)

| 病院  |     | 診療所  |     | 歯科診療所 |
|-----|-----|------|-----|-------|
| 病院数 | 病床数 | 診療所数 | 病床数 | 診療所数  |
| 1   | 51  | 5    | 0   | 2     |

(資料・健康福祉課)

## ●老人医療

| 区分<br>年度 | 老人医療費<br>受診対象者数          | 保険給付総額                   |                                  | 一人当たり<br>受診件数     | 一人当たり<br>診療費<br>(円)        |
|----------|--------------------------|--------------------------|----------------------------------|-------------------|----------------------------|
|          |                          | 件数                       | 金額(千円)                           |                   |                            |
| 平成15年度   | 26,364<br>(20,265/6,099) | 52,847<br>(42,993/9,854) | 1252,199<br>(1,252,199/3,5,960)  | 1.2<br>(1.3/1.1)  | 101,673<br>(56,387/45,286) |
| 平成16年度   | 25,088<br>(19,338/5,750) | 51,631<br>(41,716/9,915) | 1,410,544<br>(1,134,920/275,624) | 1.25<br>(1.3/1.2) | 90,958<br>(49,137/41,821)  |
| 平成17年度   | 23,898                   | 51,498                   | 1,442,931                        | 1.3               | 47,284                     |

※( )内の数字は(旧中土佐町/旧大野見村)

(資料・町民課)

## ●国民健康保険

(一般被保険者、退職被保険者)

| 区分<br>年度   | 世帯数                  | 被保険<br>者数            | 保険給付総額                   |                             | 療養諸費<br>(療養費、高額療養費)  |                           | その他の保険給付<br>(助産費、葬祭費) |                        | 1人当<br>たり<br>受診<br>件数 | 1人当<br>たり<br>診療<br>費<br>(円)  |
|------------|----------------------|----------------------|--------------------------|-----------------------------|----------------------|---------------------------|-----------------------|------------------------|-----------------------|------------------------------|
|            |                      |                      | 件数                       | 金額<br>(千円)                  | 件数                   | 金額<br>(千円)                | 件数                    | 金額<br>(千円)             |                       |                              |
| 平成<br>15年度 | 2,286<br>(1,828/458) | 4,444<br>(3,560/884) | 31,772<br>(26,709/5,163) | 489,443<br>(395,472/83,971) | 2,261<br>(2,065/196) | 78,800<br>(65,861/12,939) | 120<br>(94/26)        | 6,570<br>(5,520/1,050) | 7.66<br>(8.05/6.06)   | 127,867<br>(129,588/120,839) |
| 平成<br>16年度 | 2,293<br>(1,837/456) | 4,385<br>(3,541/842) | 33,400<br>(26,609/5,165) | 538,685<br>(449,246/89,439) | 2,377<br>(2,188/189) | 84,718<br>(71,252/13,466) | 101<br>(68/33)        | 6,270<br>(5,280/990)   | 8.16<br>(8.59/6.14)   | 142,167<br>(146,982/118,010) |
| 平成<br>17年度 | 2,297<br>(1,838/459) | 4,326<br>(3,488/842) | 34,721<br>(28,948/5,773) | 582,190<br>(489,299/92,891) | 2,098<br>(1,964/134) | 77,648<br>(69,971/7,677)  | 106<br>(84/22)        | 5,610<br>(4,680/930)   | 8.51<br>(8.86/7.02)   | 152,528<br>(160,341/119,439) |

※( )内の数字は(旧中土佐町/旧大野見村)

(資料・町民課)

## ●健康診断受診者数の推移

(単位：人)

| 区分            | 年次 | 平成15年度               | 平成16年度               | 平成17年度               |
|---------------|----|----------------------|----------------------|----------------------|
| 基本健康診査        |    | 1,547<br>(1,119/428) | 1,401<br>(1,016/385) | 1,313<br>(911/402)   |
| 結核レントゲン検診     |    | 2,346<br>(1,764/582) | 2,130<br>(1,596/534) | 1,698<br>(1,187/511) |
| 胃がん検診         |    | 931<br>(628/303)     | 769<br>(523/246)     | 803<br>(530/273)     |
| 子宮がん検診        |    | 611<br>(474/137)     | 549<br>(413/136)     | 358<br>(204/154)     |
| 乳がん検診         |    | 700<br>(544/156)     | 247<br>(178/69)      | 290<br>(229/61)      |
| 大腸がん検診        |    | 198<br>(167/31)      | 166<br>(140/26)      | 161<br>(145/16)      |
| 乳児、1.6歳、3歳児検診 |    | 912<br>(643/269)     | 846<br>(610/236)     | 778<br>(533/245)     |

※( )内の数字は(旧中土佐町/旧大野見村)

(資料・健康福祉課)

# 《産業》

## ●産業別人口

| 区 分   | 平成7年                 |                       |                      | 平成12年                |                       |                      |                      |
|-------|----------------------|-----------------------|----------------------|----------------------|-----------------------|----------------------|----------------------|
|       | 総数                   | 男                     | 女                    | 総数                   | 男                     | 女                    |                      |
| 総 数   | 4,804<br>(3,820/984) | 2,707<br>(2,157/550)  | 2,097<br>(1,663/434) | 4,363<br>(3,459/904) | 2,390<br>(1,895/495)  | 1,973<br>(1,564/409) |                      |
| 第一次産業 | 農 業                  | 883<br>(496/387)      | 477<br>(257/220)     | 406<br>(239/167)     | 708<br>(399/309)      | 372<br>(199/173)     | 336<br>(200/136)     |
|       | 林 業                  | 43<br>(15/28)         | 42<br>(14/28)        | 1<br>(1/0)           | 45<br>(16/29)         | 38<br>(13/25)        | 7<br>(3/4)           |
|       | 漁 業                  | 301<br>(298/3)        | 280<br>(277/3)       | 21<br>(21/0)         | 247<br>(245/2)        | 229<br>(227/2)       | 18<br>(18/0)         |
|       | 小 計                  | 1,227<br>(809/418)    | 799<br>(548/251)     | 428<br>(261/167)     | 1,000<br>(660/340)    | 639<br>(439/200)     | 361<br>(221/140)     |
| 第二次産業 | 鉱 業                  | 7<br>(6/1)            | 7<br>(6/1)           | 0<br>(0/0)           | 4<br>(3/1)            | 4<br>(3/1)           | 0                    |
|       | 建 設 業                | 658<br>(575/83)       | 586<br>(514/72)      | 72<br>(61/11)        | 563<br>(489/74)       | 526<br>(463/63)      | 37<br>(26/11)        |
|       | 製 造 業                | 799<br>(632/167)      | 315<br>(237/78)      | 484<br>(395/89)      | 675<br>(502/173)      | 280<br>(191/89)      | 395<br>(311/84)      |
|       | 小 計                  | 1,464<br>(1,213/251)  | 908<br>(757/151)     | 556<br>(456/100)     | 1,242<br>(994/248)    | 810<br>(657/153)     | 432<br>(337/420)     |
| 第三次産業 | 卸・小売業                | 780<br>(708/72)       | 285<br>(258/27)      | 495<br>(450/45)      | 607<br>(539/68)       | 215<br>(191/24)      | 392<br>(348/44)      |
|       | 金融・保険業               | 55<br>(55/0)          | 14<br>(14/0)         | 41<br>(41/0)         | 68<br>(68/0)          | 23<br>(23/0)         | 45<br>(45/0)         |
|       | 不 動 産 業              | 1<br>(0/1)            | 1<br>(0/1)           | 0<br>(0/0)           | 2<br>(1/1)            | 1<br>(0/1)           | 1<br>(1/0)           |
|       | 運 輸 ・ 通 信 業          | 273<br>(249/24)       | 262<br>(242/20)      | 11<br>(7/4)          | 230<br>(208/22)       | 218<br>(199/19)      | 12<br>(9/3)          |
|       | 電気・ガス・水道業            | 5<br>(5/0)            | 5<br>(5/0)           | 0<br>(0/0)           | 9<br>(7/2)            | 9<br>(7/2)           | 0                    |
|       | サ ー ビ ス 業            | 817<br>(648/169)      | 310<br>(244/66)      | 507<br>(404/103)     | 1,030(854/176)        | 353<br>(287/66)      | 677<br>(567/110)     |
|       | 公 務<br>(他に分類されないもの)  | 181(132/49)<br>1(1/0) | 122(88/34)<br>1(1/0) | 59(44/15)<br>0       | 172(125/47)<br>3(3/0) | 120(90/30)<br>2(2/0) | 52(35/17)<br>1(1/0)  |
|       | 小 計                  | 2,112<br>(1,757/355)  | 999<br>(851/148)     | 1,113<br>(946/167)   | 2,118<br>(1,802/316)  | 939<br>(797/142)     | 1,179<br>(1,005/174) |

※( )内の数字は(旧中土佐町/旧大野見村)

(資料：高知県統計)

## ●産業別事業所数・従業員者数

| 区 分            | 平成8年        |                  | 平成13年       |                  |
|----------------|-------------|------------------|-------------|------------------|
|                | 事業所数        | 従業員数             | 事業所数        | 従業員数             |
| 総 数            | 570(483/87) | 2,975(2,472/503) | 553(476/77) | 2,811(2,265/546) |
| 農・林・漁業         | 3(1/2)      | 34(15/19)        | 1(1/0)      | 3(3/0)           |
| 鉱 業            | 1(0/1)      | 3(0/3)           | 1(1/0)      | 1(1/0)           |
| 建 設 業          | 76(63/13)   | 449(397/52)      | 66(53/13)   | 368(305/63)      |
| 製 造 業          | 55(46/9)    | 726(552/174)     | 48(39/9)    | 584(385/199)     |
| 電気・ガス・水道業      | 3(2/1)      | 6(5/1)           | 2(1/1)      | 4(3/1)           |
| 運 輸 ・ 通 信 業    | 12(8/4)     | 62(52/10)        | 10(6/4)     | 62(45/17)        |
| 卸・小売業・飲食店      | 262(230/32) | 788(713/75)      | 273(247/26) | 814(756/58)      |
| 金 融 ・ 保 険 業    | 7(7/0)      | 48(48/0)         | 6(6/0)      | 40(40/0)         |
| 不 動 産 業        | 1(1/0)      | 1(1/0)           | 1(1/0)      | 1(1/0)           |
| サ ー ビ ス 業      | 136(118/18) | 708(591/117)     | 130(114/16) | 769(617/152)     |
| 公務(他に分類されないもの) | 14(7/7)     | 150(98/52)       | 14(7/7)     | 157(109/48)      |

※( )内の数字は(旧中土佐町/旧大野見村)

(資料：事業所統計)

# 《農林業》

## ●林種別林野面積(森林計画面積)

単位(面積:ha・比率:%)

| 区分  | 林野面積                       |                         |                         |                         |                         |                |                        |                 |                        |                 |               |               |
|-----|----------------------------|-------------------------|-------------------------|-------------------------|-------------------------|----------------|------------------------|-----------------|------------------------|-----------------|---------------|---------------|
|     | 森林                         |                         |                         |                         |                         |                |                        |                 |                        |                 |               |               |
|     | 計<br>森<br>面<br>積<br>合<br>計 | 樹林地(竹林を除く立木地)           |                         |                         |                         |                |                        | 竹<br>林          | 伐<br>採<br>地            | 未<br>立<br>地     |               |               |
|     |                            | 計                       | 人<br>工<br>林             |                         |                         | 天<br>然<br>林    |                        |                 |                        |                 |               |               |
| 小計  |                            |                         | 針葉樹                     | 広葉樹                     | 小計                      | 針葉樹            | 広葉樹                    |                 |                        |                 |               |               |
| 実数  | 平成2年                       | 17,403<br>(8,203/9,200) | 16,974<br>(7,819/9,155) | 11,698<br>(4,559/7,139) | 11,576<br>(4,492/7,084) | 122<br>(67/55) | 5,276<br>(3,260/2,016) | 264<br>(70/194) | 5,012<br>(3,190/1,822) | 338<br>(322/16) | 29<br>(13/16) | 62<br>(49/13) |
|     | 平成12年                      | 17,351<br>(8,209/9,142) | 16,952<br>(7,895/9,057) | 11,697<br>(4,611/7,086) | 11,607<br>(4,563/7,044) | 90<br>(48/42)  | 5,255<br>(3,284/1,971) | 219<br>(58/161) | 5,036<br>(3,226/1,810) | 327<br>(311/16) | 62<br>(1/61)  | 10<br>(2/8)   |
| 横成比 | 平成2年                       | 100<br>(100/100)        | 98<br>(96/100)          | 68<br>(56/78)           | 67<br>(55/77)           | 1<br>(1/1)     | 30<br>(40/22)          | 1<br>(1/2)      | 29<br>(39/20)          | 2<br>(4/0)      | 0<br>(0/0)    | 0<br>(0/0)    |
|     | 平成12年                      | 100<br>(100/100)        | 98<br>(97/99)           | 68<br>(57/77)           | 67<br>(56/77)           | 1<br>(1/0)     | 30<br>(40/22)          | 1<br>(1/2)      | 29<br>(39/20)          | 2<br>(3/0)      | 0<br>(0/1)    | 0<br>(0/0)    |

※( )内の数字は(旧中土佐町/旧大野見村)

(資料:中国四国農政局高知統計情報事務所)

## ●専業兼業別農家数・経営耕地規模農家数

| 林家総数             | 1.0ha~2.9       | 3~4.9         | 5~9.9         | 10~19.9       | 20~29.9      | 30~49.9     | 50~99.9     | 100ha以上    |
|------------------|-----------------|---------------|---------------|---------------|--------------|-------------|-------------|------------|
| 552<br>(273/279) | 214<br>(141/73) | 99<br>(52/47) | 99<br>(36/63) | 82<br>(29/53) | 30<br>(8/22) | 11<br>(2/9) | 11<br>(3/8) | 6<br>(2/4) |

(資料:農林業センサス)

## ●専業兼業別農家数・経営耕地規模農家数

(単位:戸)

| 区分<br>年次 | 農家<br>総数 | 専業兼業農家数  |      |     |     | 経営耕地規模別農家数  |            |            |            |          |             |
|----------|----------|----------|------|-----|-----|-------------|------------|------------|------------|----------|-------------|
|          |          | 専業<br>農家 | 兼業農家 |     |     | 0.5ha<br>未満 | 0.5<br>\ 1 | 1<br>\ 1.5 | 1.5<br>\ 2 | 2<br>\ 3 | 3.0ha<br>以上 |
|          |          |          | 総数   | 第1種 | 第2種 |             |            |            |            |          |             |
| 昭和60年    | 777      | 165      | 612  | 180 | 432 | 308         | 292        | 110        | 44         | 20       | 3           |
| 平成元年     | 615      | 129      | 486  | 143 | 343 | 185         | 265        | 103        | 37         | 22       | 3           |
| 平成5年     | 571      | 147      | 424  | 139 | 285 | 169         | 261        | 77         | 38         | 22       | 4           |
| 平成10年    | 489      | 152      | 337  | 82  | 255 | 131         | 210        | 92         | 30         | 22       | 4           |
| 平成15年    | 419      | 165      | 254  | 61  | 193 | 89          | 201        | 72         | 28         | 26       | 3           |

(資料:農林業センサス)

### ●主要農作物生産状況

(面積:ha、収穫量:t)

|        | 平成12年度           |                    | 平成13年度           |                    | 平成14年度           |                    | 平成15年度           |                    | 平成16年度           |                    |
|--------|------------------|--------------------|------------------|--------------------|------------------|--------------------|------------------|--------------------|------------------|--------------------|
|        | 面積               | 収穫量                | 面積               | 収穫量                | 面積               | 収穫量                | 面積               | 収穫量                | 面積               | 収穫量                |
| 水 稲    | 314<br>(149/165) | 1,436<br>(691/745) | 312<br>(147/165) | 1,408<br>(678/730) | 310<br>(143/167) | 1,356<br>(630/726) | 309<br>(143/166) | 1,274<br>(589/685) | 310<br>(144/166) | 1,146<br>(588/558) |
| 生 姜    | 14<br>(3/11)     | 406<br>(65/341)    | 12<br>(2/10)     | 362<br>(52/310)    | 12<br>(2/10)     | 375<br>(45/330)    | 15<br>(2/13)     | 445<br>(42/403)    | 15<br>(2/13)     | 407<br>(30/377)    |
| さやいんげん | 6<br>(5/1)       | 205<br>(202/3)     | 6<br>(5/1)       | 199<br>(196/3)     | 6<br>(5/1)       | 182<br>(179/3)     | 8<br>(7/1)       | 201<br>(198/3)     | 8<br>(7/1)       | 223<br>(221/2)     |
| に ら    | 7<br>(5/2)       | 317<br>(238/79)    | 7<br>(5/2)       | 323<br>(253/70)    | 6<br>(5/1)       | 299<br>(245/54)    | 6<br>(5/1)       | 341<br>(288/53)    | 6<br>(5/1)       | 331<br>(282/49)    |
| いちご    | 3<br>(2/1)       | 116<br>(85/31)     | 3<br>(2/1)       | 126<br>(95/31)     | 3<br>(2/1)       | 105<br>(84/21)     | 5<br>(4/1)       | 140<br>(120/20)    | 5<br>(4/1)       | 119<br>(98/21)     |
| 大 根    | 5<br>(3/2)       | 171<br>(105/66)    | 5<br>(3/2)       | 176<br>(108/68)    | 5<br>(3/2)       | 163<br>(105/58)    | 5<br>(3/2)       | 153<br>(102/51)    | 5<br>(3/2)       | 151<br>(99/52)     |
| みょうが   | 4<br>(4/0)       | 154<br>(154/0)     | 4<br>(4/0)       | 148<br>(148/0)     | 4<br>(4/0)       | 156<br>(156/0)     | 4<br>(4/0)       | 150<br>(150/0)     | 4<br>(4/0)       | 111<br>(111/0)     |
| ジャガイモ  | 5<br>(3/2)       | 59<br>(35/24)      | 5<br>(3/2)       | 54<br>(32/22)      | 5<br>(3/2)       | 54<br>(32/22)      | 4<br>(2/2)       | 46<br>(26/20)      | 4<br>(2/2)       | 48<br>(26/22)      |
| な す    | 3<br>(2/1)       | 157<br>(152/5)     | 3<br>(2/1)       | 143<br>(138/5)     | 2<br>(1/1)       | 110<br>(106/4)     | 2<br>(2/0)       | 80<br>(77/3)       | 2<br>(2/0)       | 69<br>(67/2)       |
| 白 菜    | 2<br>(1/1)       | 48<br>(24/24)      | 2<br>(1/1)       | 48<br>(24/24)      | 3<br>(2/1)       | 42<br>(21/21)      | 2<br>(1/1)       | 40<br>(20/20)      | 2<br>(1/1)       | 38<br>(19/19)      |

※( )内の数字は(旧中土佐町/旧大野見村)

(資料:農林課)



### ●漁業経営体の推移

| 年 度   | 漁業<br>経営体数 | 漁 船           |                    |       |          |             | 個人漁業経営世帯 |           |            | 1経営体<br>平均漁獲<br>金額<br>(万円) |
|-------|------------|---------------|--------------------|-------|----------|-------------|----------|-----------|------------|----------------------------|
|       |            | 無動力船<br>隻数(隻) | 船外機付<br>船隻数<br>(隻) | 動 力 船 |          |             | 計<br>(人) | 家族<br>(人) | 雇用者<br>(人) |                            |
|       |            |               |                    | 隻数(隻) | トン数(t)   | 馬力数<br>(PS) |          |           |            |                            |
| 平成5年  | 243        | 3             | 48                 | 251   | 1,234.17 | 13,210      | 427      | 280       | 147        | 748                        |
| 平成10年 | 227        | 0             | 43                 | 224   | 1,186.13 | 13,214      | 412      | 256       | 156        | 765                        |
| 平成15年 | 191        | 0             | 31                 | 187   | 1,092.67 | 11,523      | 320      | 210       | 110        | 1,437                      |

(資料:漁業センサス)

### ●最盛期の海上作業従事者数別経営体数の推移

| 年 度   | 総 数 | 1人  | 2人 | 3~4人 | 5~9人 | 10~19人 | 20~49人 | 50人以上 | 1経営体平均 |
|-------|-----|-----|----|------|------|--------|--------|-------|--------|
| 平成5年  | 243 | 193 | 24 | 11   | 11   | 2      | 2      | —     | 1.76   |
| 平成10年 | 227 | 185 | 14 | 9    | 13   | 6      | —      | —     | 1.81   |
| 平成15年 | 191 | 161 | 14 | 7    | 5    | 1      | 3      | —     | 1.51   |

(資料:漁業センサス)

### ●規模別漁船隻数

(単位:隻)

| 区 分<br>年 度 | 総 数 | 無<br>動力<br>船 | 船<br>外<br>機<br>付<br>船 | 動 力 船  |                       |             |             |              |               |               |               |                |                 |
|------------|-----|--------------|-----------------------|--------|-----------------------|-------------|-------------|--------------|---------------|---------------|---------------|----------------|-----------------|
|            |     |              |                       | 総<br>数 | 一<br>ト<br>ン<br>未<br>滿 | 一<br>—<br>三 | 三<br>—<br>五 | 五<br>—<br>一〇 | 一〇<br>—<br>二〇 | 二〇<br>—<br>三〇 | 三〇<br>—<br>五〇 | 五〇<br>—<br>一〇〇 | 一〇〇<br>—<br>二〇〇 |
| 平成10年      | 267 | —            | 43                    | 224    | 22                    | 88          | 90          | 6            | 14            | —             | —             | 2              | 2               |
| 平成15年      | 204 | —            | 31                    | 173    | 10                    | 63          | 80          | 4            | 12            | —             | —             | 2              | 2               |

(資料:漁業センサス)



●産業別商店数・従業者数・商品販売額

| 区分          |            | 年次 | 平成11年度             | 平成14年度             | 平成16年度             |
|-------------|------------|----|--------------------|--------------------|--------------------|
| 総<br>数      | 商店数        |    | 222<br>(197/25)    | 196<br>(170/26)    | 210<br>(187/23)    |
|             | 従業者数       |    | 635<br>(588/47)    | 623<br>(546/77)    | 632<br>(569/63)    |
|             | 年間販売額(百万円) |    | 5860<br>(5185/675) | 5400<br>(5056/344) | 6019<br>(5631/388) |
| 卸<br>売<br>業 | 商店数        |    | 13<br>(13/0)       | 11<br>(11/0)       | 14<br>(13/1)       |
|             | 従業者数       |    | 35<br>(35/0)       | 38<br>(38/0)       | 42<br>(41/1)       |
|             | 年間販売額(百万円) |    | 388<br>(388/0)     | 299<br>(299/0)     | x<br>(277/x)       |
| 小<br>売<br>業 | 商店数        |    | 209<br>(184/25)    | 185<br>(159/26)    | 196<br>(174/22)    |
|             | 従業者数       |    | 600<br>(553/47)    | 585<br>(508/77)    | 590<br>(528/62)    |
|             | 年間販売額(百万円) |    | 5472<br>(4797/675) | 5100<br>(4756/344) | x<br>(5355/x)      |

※小売業の中に飲食業の数値が含まれている

※( )内の数字は、(旧中土佐町/旧大野見村)

※表中のxは、旧大野見村での事業所が一つしかないため金額は非公表

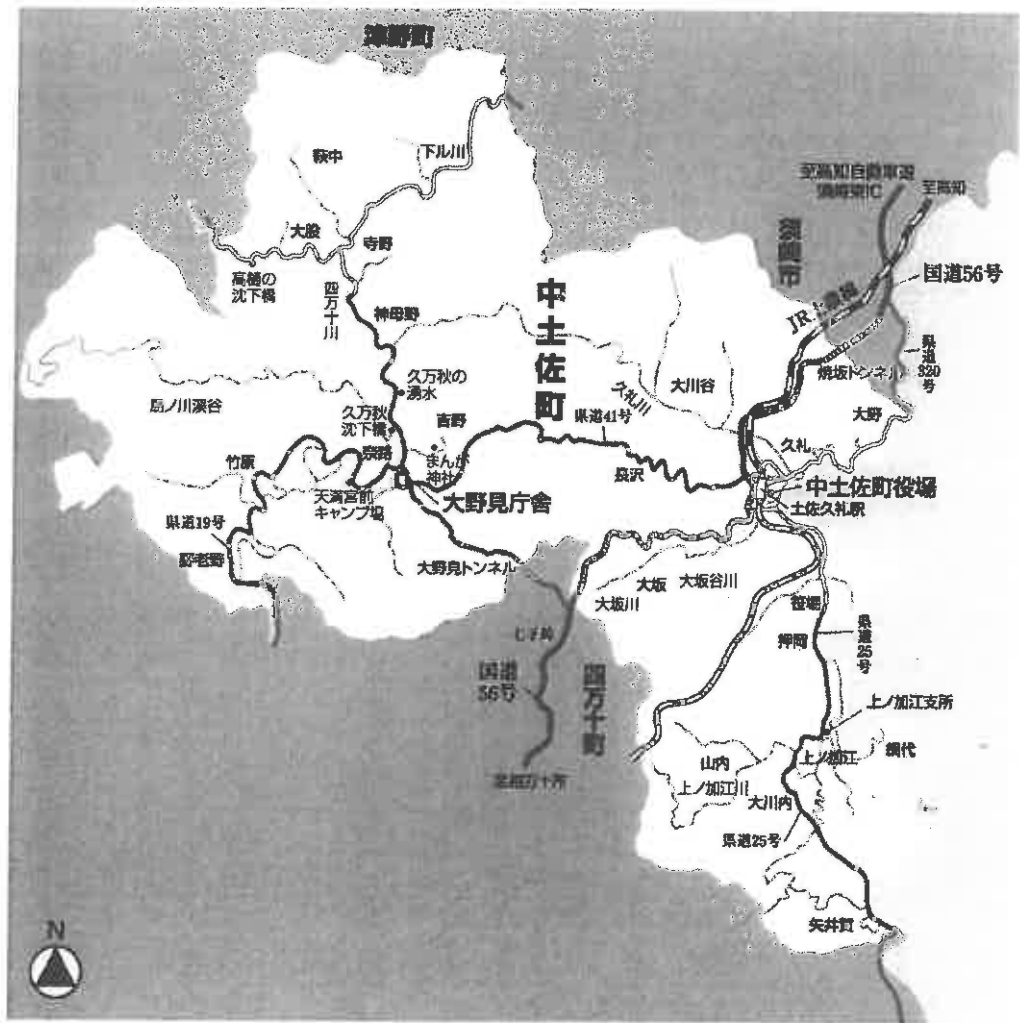
(資料:商業統計)





# 《文化財》

| 県・市町村別 | 種 別         | 名 称                   | 所 在 地      | 所在地所有(管理)者           | 指定・選定年月日    |
|--------|-------------|-----------------------|------------|----------------------|-------------|
| 町 指 定  | 無形文化財       | 三 番 嬰                 | 大野見北地区     | 北 地 区                | 昭和44年9月20日  |
| 町 指 定  | 有形文化財       | 清 泉 寺 本 殿             | 竹 原        | 清 泉 寺                | 昭和44年9月20日  |
| 町 指 定  | 史 跡         | 宇 賀 家 祖 先 の 墓         | ト ビ ス      | 宇 賀 家                | 昭和55年11月27日 |
| 町 指 定  | 有形文化財(掛軸)   | 乃 木 大 将 の 書           | 吉 野        | 大 野 見 村              | 昭和44年9月20日  |
| 町 指 定  | 有形文化財(掛軸)   | 東 郷 元 帥 の 書           | 吉 野        | 大 野 見 村              | 昭和44年9月20日  |
| 町 指 定  | 有形文化財(絵画)   | 竹 原 の 梅               | 竹 原        | 個 人                  | 昭和44年9月20日  |
| 町 指 定  | 有形文化財(古文書)  | 長 宗 我 部 地 檢 帳         | 吉 野        | 大 野 見 村              | 昭和44年9月20日  |
| 町 指 定  | 有形文化財(古文書)  | 小 椋 家 文 書             | 下 ル 川      | 個 人                  | 昭和44年9月20日  |
| 町 指 定  | 天 然 記 念 物   | 皇 太 神 宮 の 森           | 橋 谷        | 橋 谷 地 区              | 昭和47年2月10日  |
| 町 指 定  | 無形文化財(民俗)   | 花 取 り 踊 り             | 主に奈路、竹原    | 各 地 区                | 昭和47年2月10日  |
| 県 指 定  | 有形文化財(考古資料) | 銅 戈                   | 久礼字松原八幡宮   | 久 礼 八 幡 宮            | 昭和59年3月16日  |
| 町 指 定  | 天 然 記 念 物   | 長 沢 大 杉               | 久 礼        | 長 沢 部 落              | 昭和51年10月    |
| 町 指 定  | 古 文 書       | 萬 屋 文 書               | 矢 井 賀      | 田 所 弥 助              | 昭和51年10月    |
| 町 指 定  | 工 芸         | 鱒 口                   | 久礼字松原八幡宮   | 久 礼 八 幡 宮            | 昭和51年10月    |
| 町 指 定  | 工 芸         | 熊 野 神 社 御 正 体         | 上 ノ 加 江    | 吉 門 里 恵              | 昭和51年10月    |
| 町 指 定  | 史 跡         | 久礼城跡(佐竹氏居城跡)          | 久 礼        | 中 土 佐 町<br>大 坂 長 沢 池 | 昭和51年10月    |
| 町 指 定  | 史 跡         | 常賢寺跡-付六部地藏経塚佐竹義直主従の墓  | 久礼長沢常賢寺谷   | 西 岡 忠 臣              | 昭和51年10月    |
| 町 指 定  | 史 跡         | 海 雲 寺 跡               | 上ノ加江網代     | 網 代 部 落              | 昭和51年10月    |
| 町 指 定  | 史 跡         | 観 音 堂                 | 矢 井 賀      | 矢 井 賀 部 落            | 昭和51年10月    |
| 町 指 定  | 無形文化財       | 久礼八幡宮神事(三日間の大祭行事)奉堂地  | 中 土 佐 町    | 久 礼 八 幡 宮            | 昭和51年10月    |
| 町 指 定  | 天 然 記 念 物   | オガタノキ(100年の成木)        | 旧役場の庭(永久町) | 中 土 佐 町              | 昭和51年10月    |
| 県 指 定  | 工 芸         | 久礼の四国遍路板碑             | 久 礼        | 中 土 佐 町              | 平成15年2月     |
| 町 指 定  | 工 芸         | 矢 井 賀 の 絵 馬           | 矢 井 賀      | 矢 井 賀 部 落            | 平成11年10月    |
| 町 指 定  | 工 芸         | 佐 竹 義 秀 五 輪 塔         | 上 ノ 加 江    | 米 川 靖                | 平成5年3月      |
| 町 指 定  | 工 芸         | 池 田 氏 五 輪 塔 群         | 久 礼        | 大 坂 部 落              | 平成5年3月      |
| 町 指 定  | 工 芸         | 北 村 氏 五 輪 塔 群         | 久 礼        | 大 北 部 落              | 平成5年3月      |
| 町 指 定  | 工 芸         | 暦応二年銘大師堂五輪塔           | 久 礼        | 神 山 部 落              | 平成5年3月      |
| 町 指 定  | 工 芸         | 長 沢 天 文 石 仏           | 久 礼        | 長 沢 部 落              | 平成5年3月      |
| 町 指 定  | 無形文化財(民俗)   | 廣野神社御神幸(太刀練り)         | 上 ノ 加 江    | 廣 野 神 社              | 平成5年3月      |
| 町 指 定  | 無形文化財(民俗)   | 網 代 花 取 り 踊 り         | 上 ノ 加 江    | 網 代 部 落              | 平成5年3月      |
| 町 指 定  | 無形文化財(民俗)   | 松 尾 神 社 花 取 り         | 矢 井 賀      | 矢 井 賀 部 落            | 平成11年10月    |
| 町 指 定  | 有形文化財(工芸品)  | 磨 製 石 斧               | 押 岡        | 中 土 佐 町 教 委          | 平成5年3月      |
| 町 指 定  | 有形文化財(工芸品)  | 正 徳 鼻 高 面             | 久 礼        | 久 礼 八 幡 宮            | 平成17年12月    |
| 町 指 定  | 有形文化財(工芸品)  | 俱 利 伽 羅 剣             | 久 礼        | 久 礼 八 幡 宮            | 平成17年12月    |
| 町 指 定  | 有形文化財(工芸品)  | 木 瓜 牡 丹 文 様 唐 織 裂     | 久 礼        | 久 礼 八 幡 宮            | 平成17年12月    |
| 町 指 定  | 有形文化財(工芸品)  | 菊 花 散 双 鶴 鏡           | 久 礼        | 上 和 田 部 落            | 平成17年12月    |
| 町 指 定  | 有形文化財(工芸品)  | 亀 甲 紋 双 鶴 鏡           | 久 礼        | 中 土 佐 町 教 委          | 平成17年12月    |
| 町 指 定  | 有形文化財(工芸品)  | 奥 大 坂 鱒 口             | 久 礼        | 奥 大 坂 部 落            | 平成17年12月    |
| 町 指 定  | 有形文化財(工芸品)  | 小 矢 井 賀 熊 野 神 社 絵 馬 群 | 小 矢 井 賀    | 小 矢 井 賀 部 落          | 平成17年12月    |



中土佐町役場  
 高知県高岡郡中土佐町久礼6602-2