



# 森林施業計画認定書

認定番号 中土佐町団 21-3

平成21年11月9日

中土佐町長 池田 洋光 様

中土佐町長 池田 洋光

森林法第11条第1項の規定により平成21年11月2日に請求のあった  
森林施業計画については、これを適当であると認定します。

認定団地名 町有林柿の又・西川団地

# 森 林 施 業 計 画 書

自 平成21年12月1日

至 平成26年11月30日

1 森林施業の実施に関する長期の方針

(1) 森林施業の実施に関する基本方針

ア 資源の循環利用林

基本的に伐期をスギ50年、ヒノキ60年とし、天然林は残存させる。伐採方法は、効率的な伐採・搬出ができるように皆伐とする。伐採後の更新については、天然更新及び人工造林を行うものとする。

イ 水土保持林

高齢級の針広混交林を目指すため、基本的に人工林については非皆伐施業とし、天然林は残存させる。伐採方法は、間伐については、保安林を除き、強度に行うこととする。伐採後の更新については、天然更新及び人工造林を行うものとする。

ウ 森林と人との共生林

該当無し

(2) 長期の伐採立木材積及び造林面積

別紙の通り

(3) 森林施業の共同化に関する長期の方針

該当無し

(4) その他参考とすべき事項

森林施業計画の継続性の有無

有

無

他、特になし

2 森林の現況並びに伐採計画及び造林計画

(1) 森林施業計画対象森林

別紙の通り

(2) 伐採計画及び造林計画の再計

別紙の通り

3 保育計画

保育の種類別計画

| 保育の種類 | 面積(ha) | 備考 |
|-------|--------|----|
| 下刈り   | 0.00   |    |
| つる切り  | 0.00   |    |
| 除伐    | 0.00   |    |
| 合計    | 0.00   |    |

4 要整備森林又は要間伐森林とされている森林の保育、その他の施業の計画

| 要整備森林又は<br>要間伐森林の別 | 都道府県 | 市町村(郡) | 字(大字) | 地番 | 森林所有者 | 施業の区分 | 施業の種類 | 面積(ha) | 時期 | 認定請求者 | 備考 |
|--------------------|------|--------|-------|----|-------|-------|-------|--------|----|-------|----|
|                    |      |        |       |    |       |       |       |        |    |       |    |
|                    | 該当無し |        |       |    |       |       |       |        |    |       |    |
| 計                  |      |        |       |    |       |       |       |        |    |       |    |

5 森林施業の共同化に関する事項

(1) 共同して行う施業の種類及びその実施の方法

該当無し

(2) その他森林施業の共同化に関する事項

該当無し



## (2) 長期の伐採立木材積及び造林面積

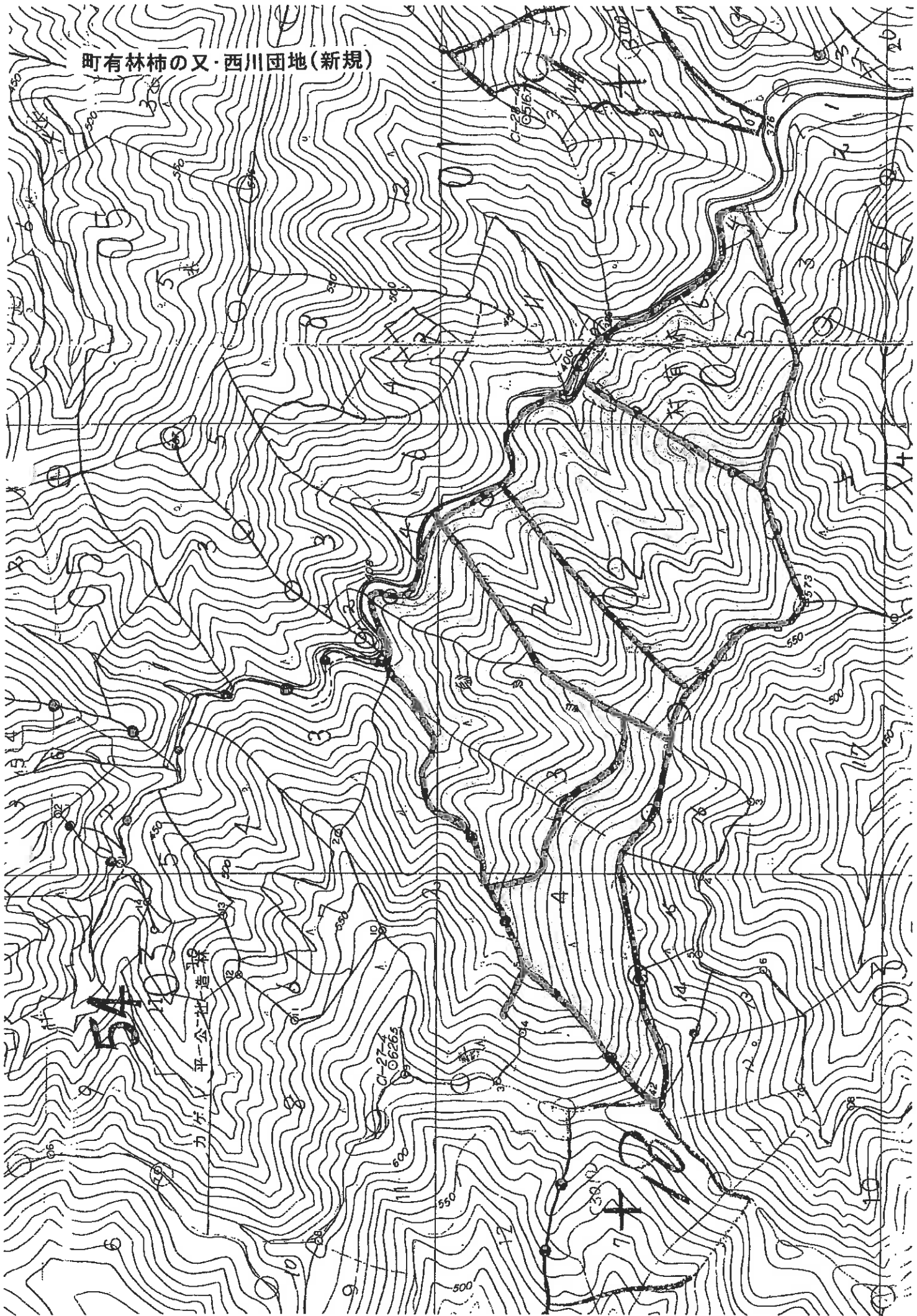
| 区分        | 期間      | 伐採立木材積(m <sup>3</sup> ) |       |        | 造林面積(ha) |      |       |
|-----------|---------|-------------------------|-------|--------|----------|------|-------|
|           |         | 主伐                      | 間伐    | 計      | 人工造林     | 天然更新 | 計     |
| 資源の循環利用林  | I 分期    | -                       | 362   | 362    | -        | -    | -     |
|           | II 分期   | -                       | -     | -      | -        | -    | -     |
|           | III 分期  | 1,560                   | -     | 1,560  | 3.09     | -    | 3.09  |
|           | IV 分期   | 7,244                   | -     | 7,244  | 15.16    | -    | 15.16 |
|           | V 分期    | 1,820                   | -     | 1,820  | 3.70     | -    | 3.70  |
|           | VI 分期   | -                       | -     | -      | -        | -    | -     |
|           | VII 分期  | -                       | -     | -      | -        | -    | -     |
|           | VIII 分期 | -                       | -     | -      | -        | -    | -     |
|           | 小計      | 10,624                  | 362   | 10,986 | 21.95    | -    | 21.95 |
| 水土保全林     | I 分期    | -                       | -     | -      | -        | -    | -     |
|           | II 分期   | -                       | -     | -      | -        | -    | -     |
|           | III 分期  | -                       | 1,429 | 1,429  | -        | -    | -     |
|           | IV 分期   | -                       | -     | -      | -        | -    | -     |
|           | V 分期    | -                       | -     | -      | -        | -    | -     |
|           | VI 分期   | -                       | -     | -      | -        | -    | -     |
|           | VII 分期  | 13,702                  | -     | 13,702 | 28.44    | -    | 28.44 |
|           | VIII 分期 | -                       | -     | -      | -        | -    | -     |
|           | 小計      | 13,702                  | 1,429 | 15,131 | 28.44    | -    | 28.44 |
| 森林と人との共生林 | I 分期    | -                       | -     | -      | -        | -    | -     |
|           | II 分期   | -                       | -     | -      | -        | -    | -     |
|           | III 分期  | -                       | -     | -      | -        | -    | -     |
|           | IV 分期   | -                       | -     | -      | -        | -    | -     |
|           | V 分期    | -                       | -     | -      | -        | -    | -     |
|           | VI 分期   | -                       | -     | -      | -        | -    | -     |
|           | VII 分期  | -                       | -     | -      | -        | -    | -     |
|           | VIII 分期 | -                       | -     | -      | -        | -    | -     |
|           | 小計      | -                       | -     | -      | -        | -    | -     |

## (2) 伐採計画及び造林計画の再計

|    | 時期  | 伐採計画   |      | 造林計画 |      | 備考 |
|----|-----|--------|------|------|------|----|
|    |     | 伐採立木材積 | 間伐面積 | 造林面積 | うち植栽 |    |
|    |     |        |      |      |      |    |
| 21 | I   | 0      | 0.00 | 0.00 | 0.00 | -  |
| 22 | II  | 362    | 6.99 | 0.00 | 0.00 | -  |
| 23 | III | 0      | 0.00 | 0.00 | 0.00 | -  |
| 24 | IV  | 0      | 0.00 | 0.00 | 0.00 | -  |
| 25 | V   | 0      | 0.00 | 0.00 | 0.00 | -  |
| 26 | VI  | 0      | 0.00 | 0.00 | 0.00 | -  |
|    | 計   | 362    | 6.99 | 0.00 | 0.00 | -  |

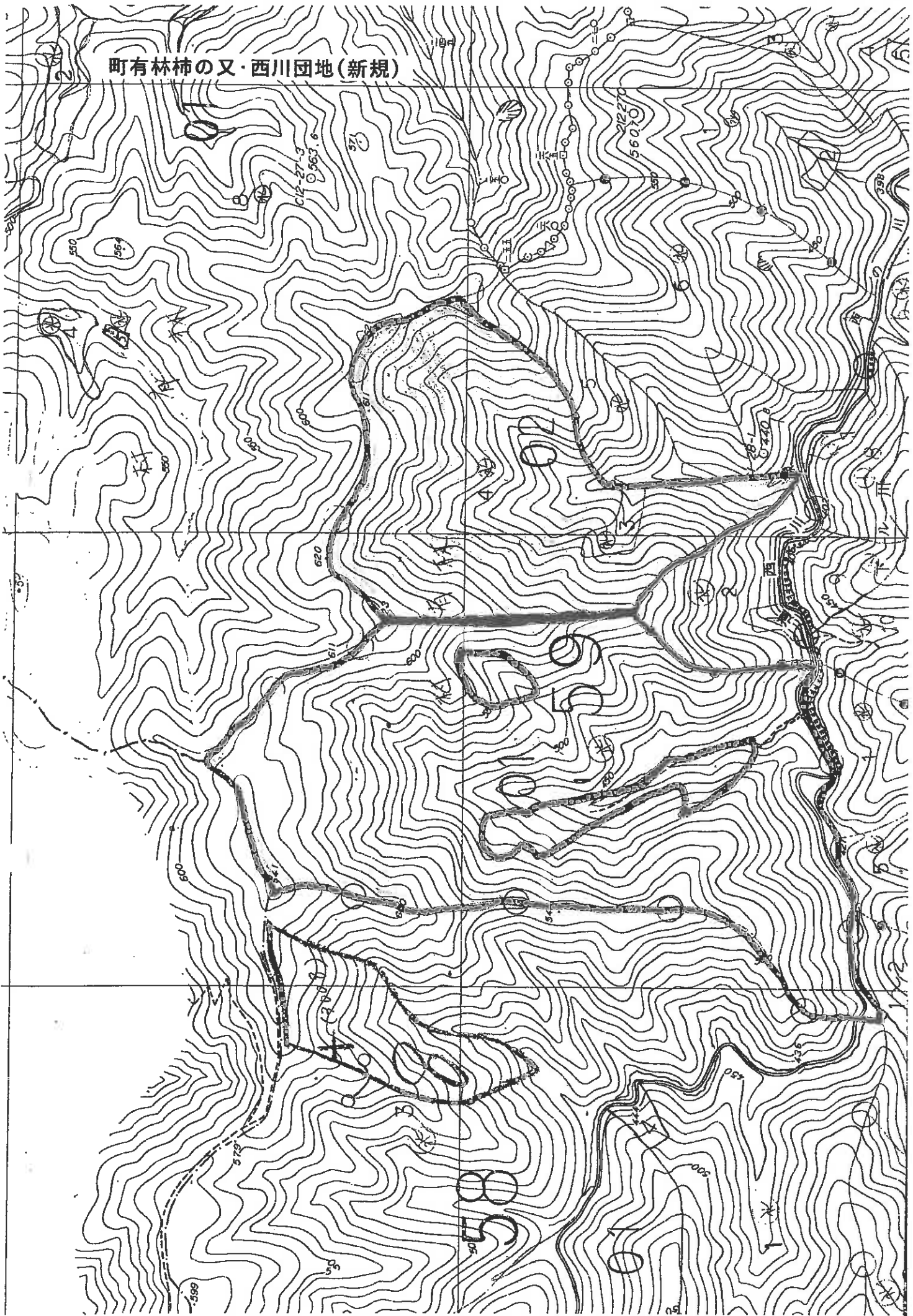


町有林柿の又・西川団地(新規)





町有林柿の又・西川団地(新規)





# 森林施業計画認定書 (変 更)

認定番号 中土佐町団 20-8変1-21

平成21年11月9日

中土佐町長 池田 洋光 様

中土佐町長 池田 洋光

森林法第12条第2項の規定により平成21年11月2日に請求のあった  
森林施業計画については、これを適当であると認定します。

認定団地名 町有林東平山団地



町有林東平山団地

## 森林施業計画変更認定請求書

平成21年11月2日

中土佐町長 池田 洋光 様

中土佐町久礼6602-2

中土佐町  
町長 池田 洋光



別紙の森林施業計画書に下記の書類を添えて森林法第12条第2項の規定による認定の請求をします。

### 記

1 森林施業計画書の対象とする森林の所在、当該森林の施業に必要な林道の開設その他の林業生産の基盤の整備の状況及び公益的機能別施業森林の区域内の皆伐による伐採をする森林の区域（風害の防備のための森林その他の特に帯状に残すべき森林として市町村森林施業計画において定められている森林については、主伐として伐採をする森林の区域）を表示した図面。

2 森林施業計画の対象とする森林につき当該森林の森林所有者以外の者が当該森林施業計画を作成した場合におけるその者が権限に基づき森林の立木の使用又は収益をする者であることを証する書面

# 森林施業計画書

(変更)

自 平成21年3月2日  
第1回目 平成21年12月1日

至 平成26年3月1日

1 森林施業の実施に関する長期の方針

(1) 森林施業の実施に関する基本方針

ア 資源の循環利用林

該当無し

イ 水土保全林

公益的機能の発揮及び維持のため、高齢級の針広混交林を目指し、基本的に人工林については非皆伐施業もしくは長伐期施業とし、天然林は残存させる。伐採方法は、間伐については、保安林を除き、強度に行うこととする。伐採後の更新については、天然更新及び人工造林を行うものとする。

ウ 森林と人との共生林

該当無し

(2) 長期の伐採立木材積及び造林面積

別紙の通り

(3) 森林施業の共同化に関する長期の方針

該当無し

(4) その他参考とすべき事項

森林施業計画の継続性の有無

有

無

他、特になし

2 森林の現況並びに伐採計画及び造林計画

(1) 森林施業計画対象森林

別紙の通り

(2) 伐採計画及び造林計画の再計

別紙の通り

3 保育計画

保育の種類別計画

| 保育の種類 | 面積(ha) | 備考 |
|-------|--------|----|
| 下刈り   | 0.00   |    |
| つる切り  | 0.00   |    |
| 除伐    | 0.00   |    |
| 合計    | 0.00   |    |

4 要整備森林又は要間伐森林とされている森林の保育、その他の施業の計画

| 要整備森林又は<br>要間伐森林の別 | 都道府県 | 市町村(郡) | 字(大字) | 地番 | 森林所有者 | 施業の区分 | 施業の種類 | 面積(ha) | 時期 | 認定請求者 | 備考 |
|--------------------|------|--------|-------|----|-------|-------|-------|--------|----|-------|----|
|                    |      |        |       |    |       |       |       |        |    |       |    |
|                    | 該当無し |        |       |    |       |       |       |        |    |       |    |
| 計                  |      |        |       |    |       |       |       |        |    |       |    |

5 森林施業の共同化に関する事項

(1) 共同して行う施業の種類及びその実施の方法

該当無し

(2) その他森林施業の共同化に関する事項

該当無し



## (2) 長期の伐採立木材積及び造林面積

| 区分        | 期間      | 伐採立木材積(m <sup>3</sup> ) |       |        | 造林面積 (ha) |      |        |
|-----------|---------|-------------------------|-------|--------|-----------|------|--------|
|           |         | 主伐                      | 間伐    | 計      | 人工造林      | 天然更新 | 計      |
| 資源の循環利用林  | I 分期    | -                       | -     | -      | -         | -    | -      |
|           | II 分期   | -                       | -     | -      | -         | -    | -      |
|           | III 分期  | -                       | -     | -      | -         | -    | -      |
|           | IV 分期   | -                       | -     | -      | -         | -    | -      |
|           | V 分期    | -                       | -     | -      | -         | -    | -      |
|           | VI 分期   | -                       | -     | -      | -         | -    | -      |
|           | VII 分期  | -                       | -     | -      | -         | -    | -      |
|           | VIII 分期 | -                       | -     | -      | -         | -    | -      |
|           | 小計      | -                       | -     | -      | -         | -    | -      |
| 水土保全林     | I 分期    | -                       | 3,706 | 3,706  | -         | -    | -      |
|           | II 分期   | -                       | 704   | 704    | -         | -    | -      |
|           | III 分期  | 1,958                   | 267   | 2,225  | 4.00      | -    | 4.00   |
|           | IV 分期   | 8,486                   | -     | 8,486  | 17.90     | -    | 17.90  |
|           | V 分期    | 41,121                  | -     | 41,121 | 83.00     | -    | 83.00  |
|           | VI 分期   | 6,657                   | -     | 6,657  | 13.40     | -    | 13.40  |
|           | VII 分期  | 2,525                   | -     | 2,525  | 5.00      | -    | 5.00   |
|           | VIII 分期 | -                       | -     | -      | -         | -    | -      |
|           | 小計      | 60,747                  | 4,677 | 65,424 | 123.30    | -    | 123.30 |
| 森林と人との共生林 | I 分期    | -                       | -     | -      | -         | -    | -      |
|           | II 分期   | -                       | -     | -      | -         | -    | -      |
|           | III 分期  | -                       | -     | -      | -         | -    | -      |
|           | IV 分期   | -                       | -     | -      | -         | -    | -      |
|           | V 分期    | -                       | -     | -      | -         | -    | -      |
|           | VI 分期   | -                       | -     | -      | -         | -    | -      |
|           | VII 分期  | -                       | -     | -      | -         | -    | -      |
|           | VIII 分期 | -                       | -     | -      | -         | -    | -      |
|           | 小計      | -                       | -     | -      | -         | -    | -      |

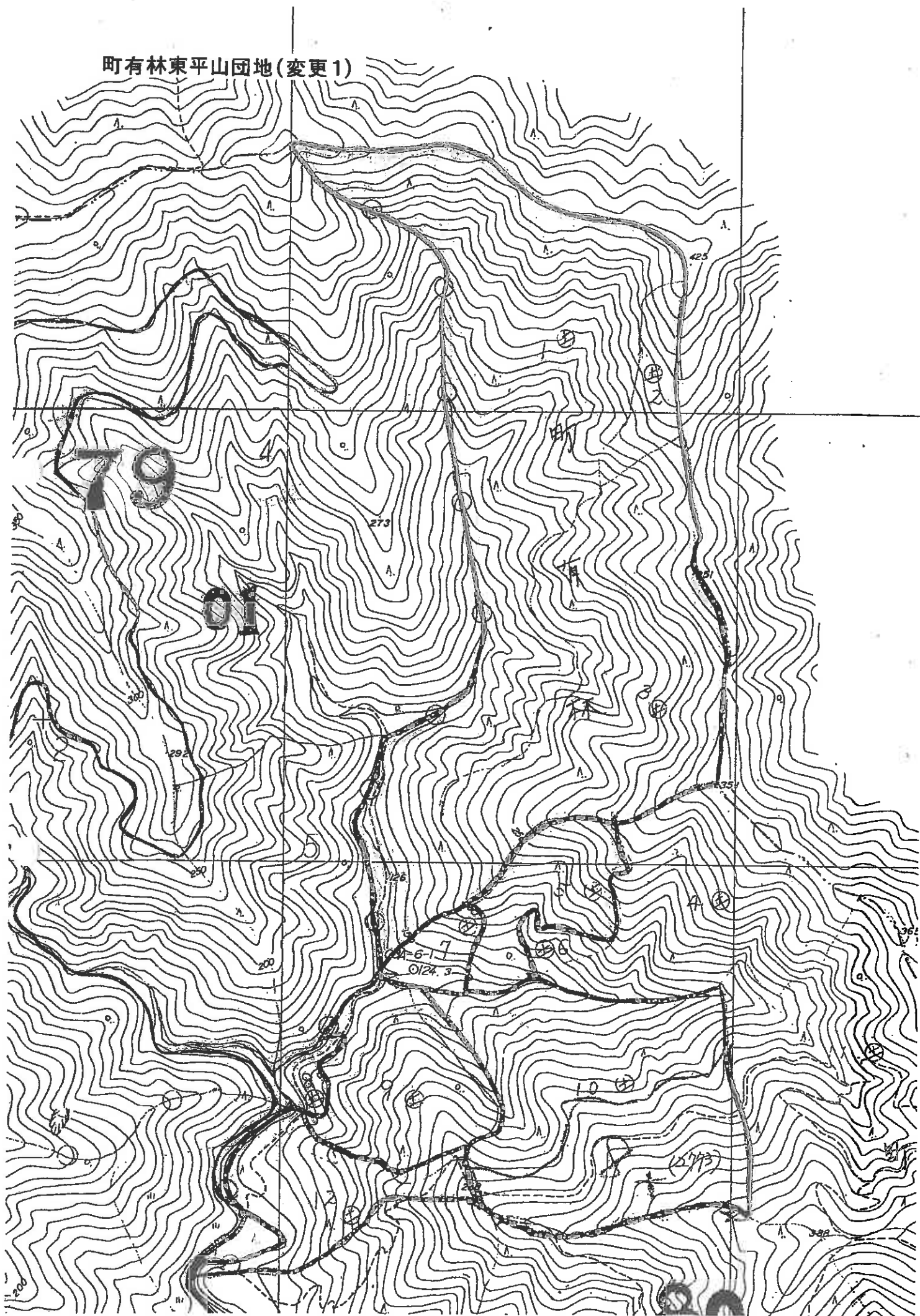
## (2) 伐採計画及び造林計画の再計

|    | 時期  | 伐採計画   |       | 造林計画 |      | 備考 |
|----|-----|--------|-------|------|------|----|
|    |     | 伐採立木材積 | 間伐面積  | 造林面積 | うち植栽 |    |
|    |     |        |       |      |      |    |
| 20 | I   | 682    | 10.81 | 0.00 | 0.00 | -  |
| 21 | II  | 1,154  | 20.90 | 0.00 | 0.00 | -  |
| 22 | III | 1,870  | 39.44 | 0.00 | 0.00 | -  |
| 23 | IV  | 0      | 0.00  | 0.00 | 0.00 | -  |
| 24 | V   | 0      | 0.00  | 0.00 | 0.00 | -  |
| 25 | VI  | 0      | 0.00  | 0.00 | 0.00 | -  |
|    | 計   | 3,706  | 71.15 | 0.00 | 0.00 | -  |

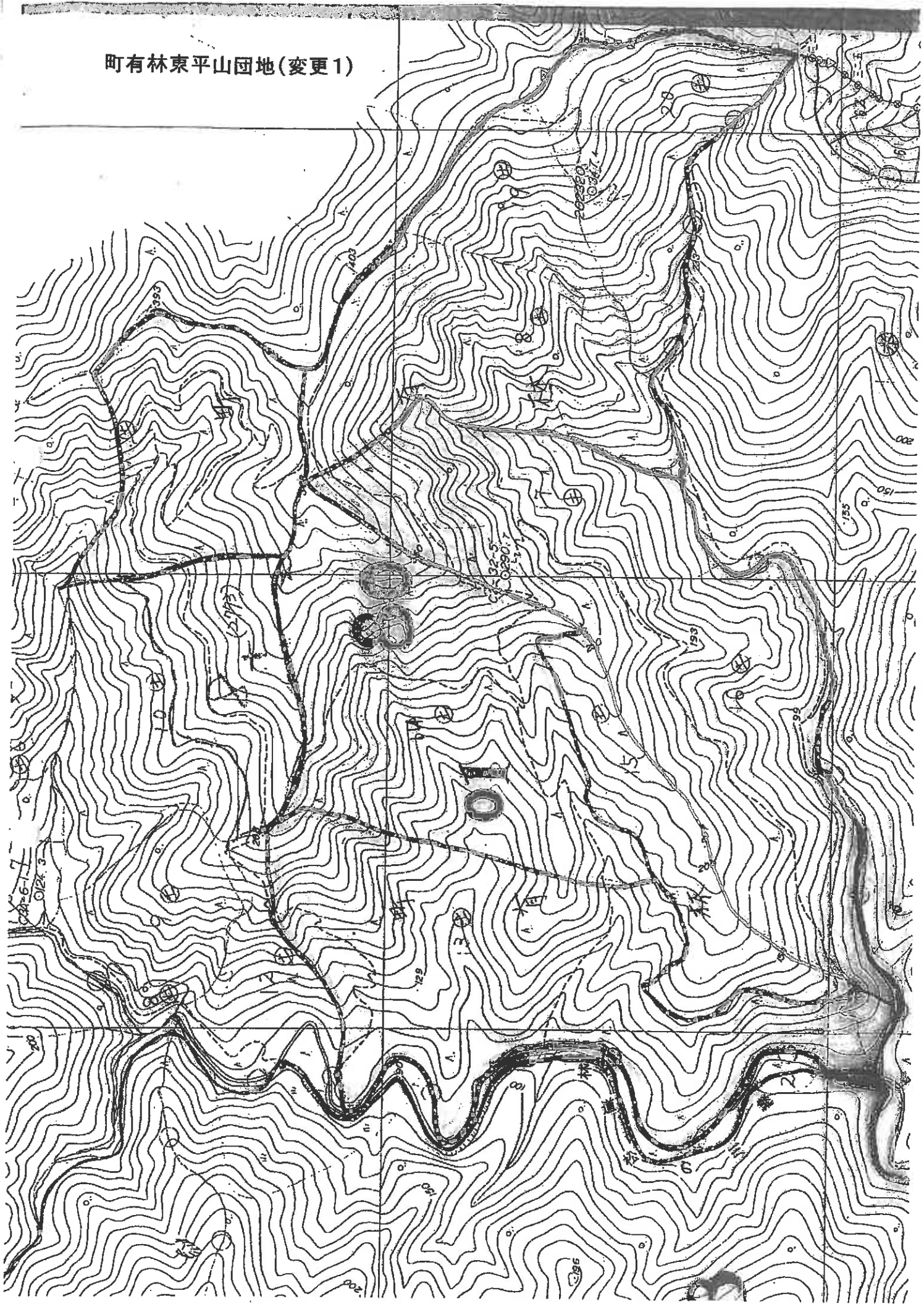




町有林東平山団地(変更1)



町有林東平山団地(変更1)





町有林東平山団地(変更1)

