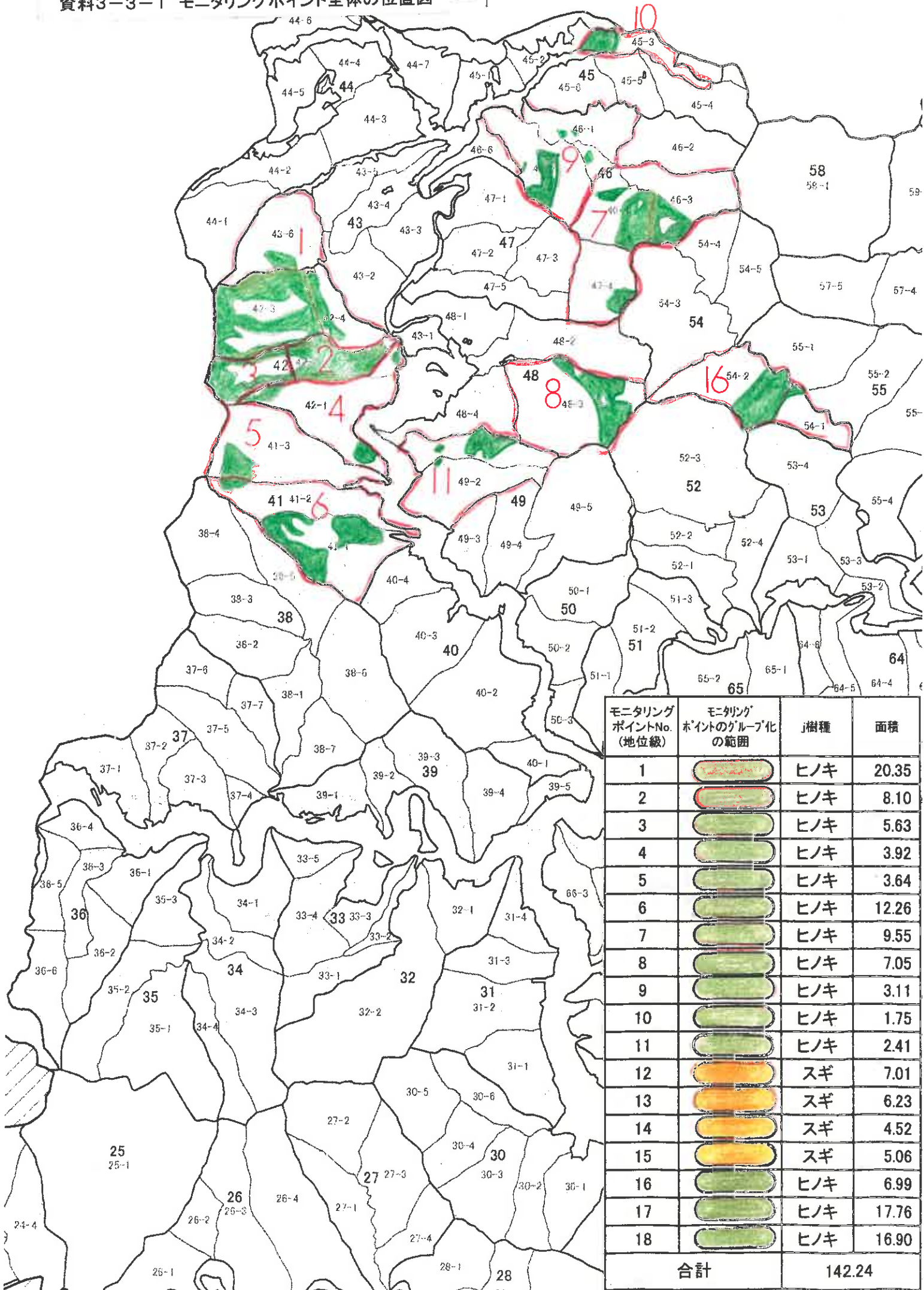
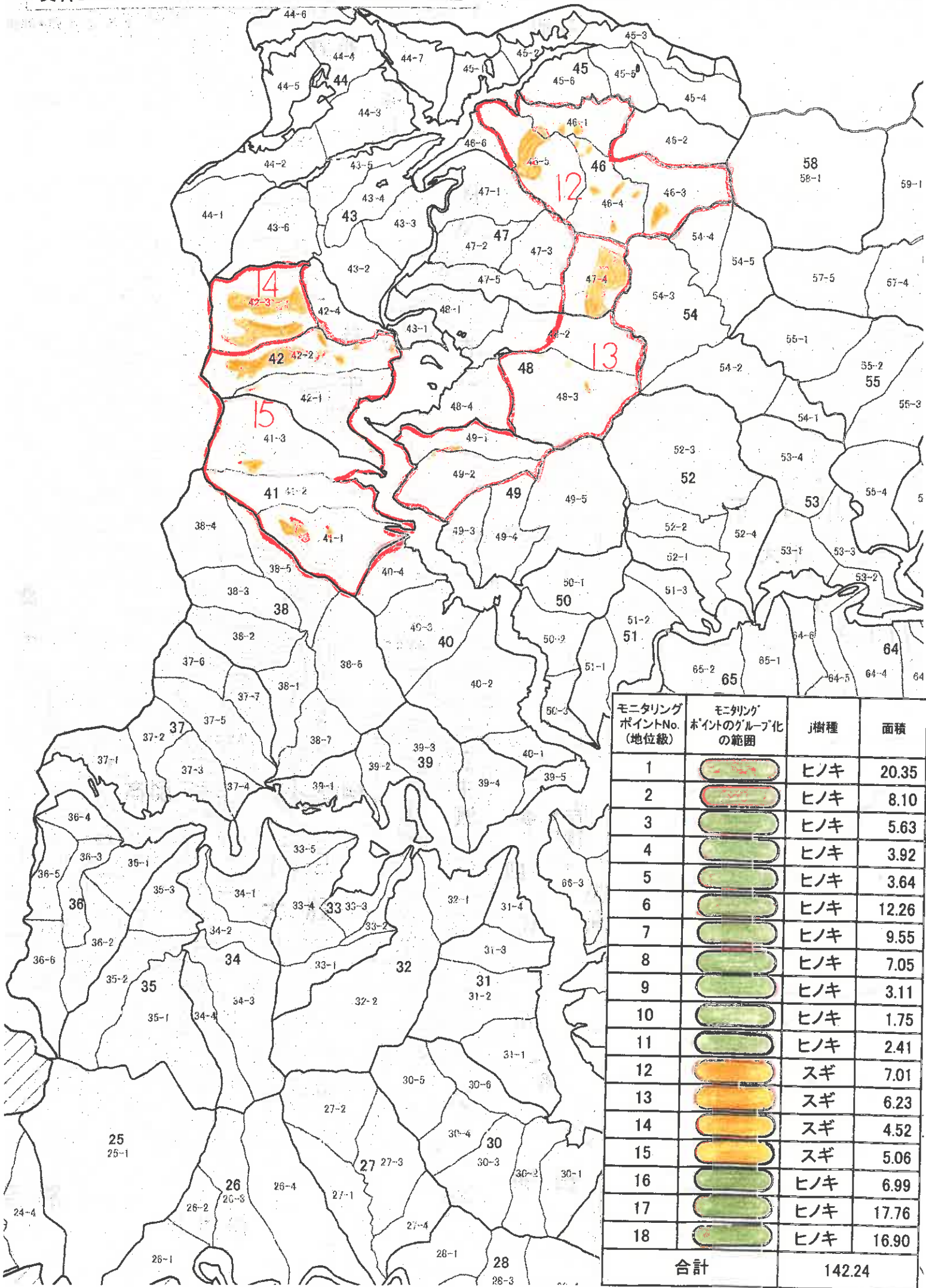


資料3-3-1 モニタリングポイント全体の位置図 — 1

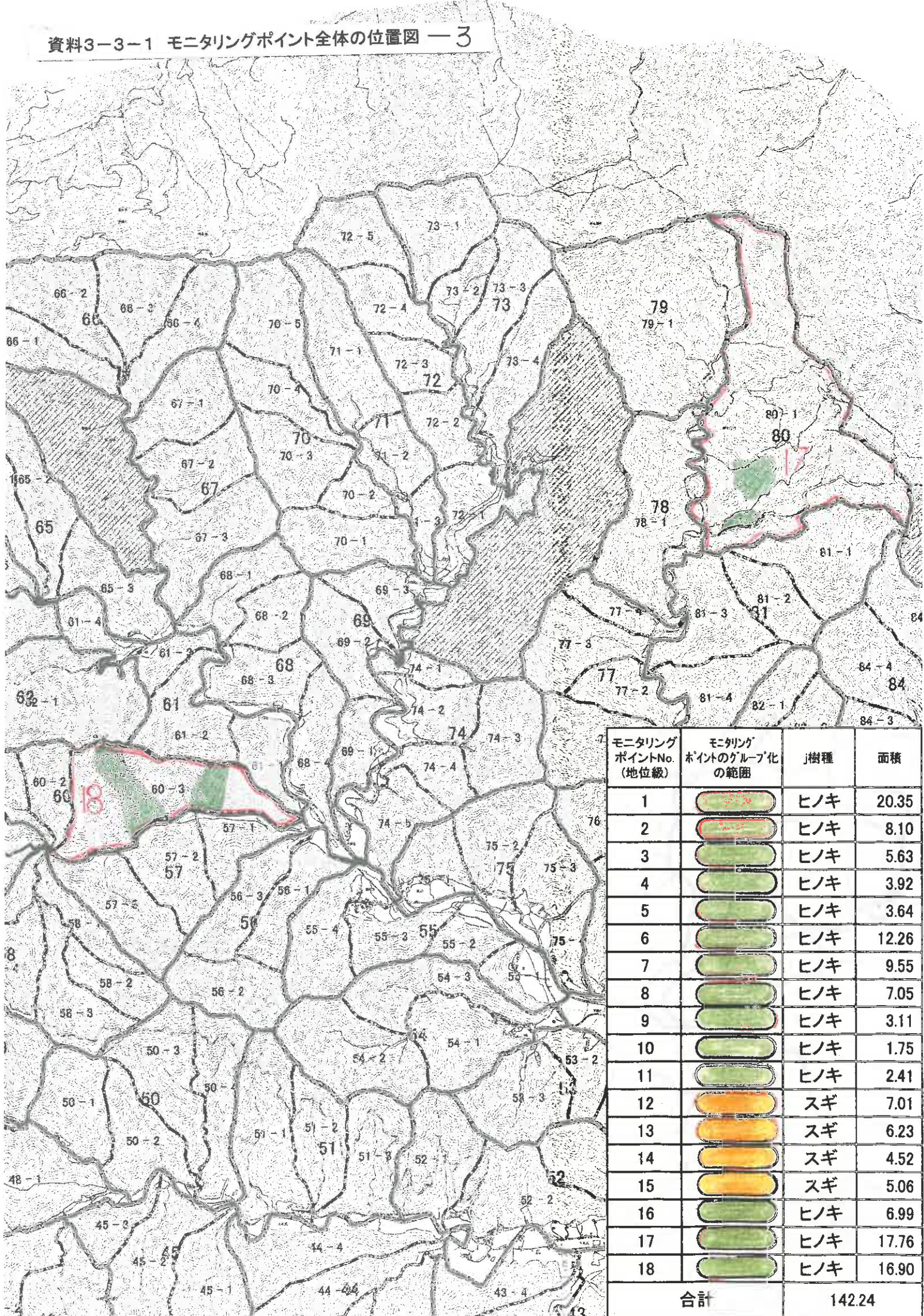


モニタリング ポイントNo. (地位級)	モニタリング ポイントのグループ化 の範囲	樹種	面積
1		ヒノキ	20.35
2		ヒノキ	8.10
3		ヒノキ	5.63
4		ヒノキ	3.92
5		ヒノキ	3.64
6		ヒノキ	12.26
7		ヒノキ	9.55
8		ヒノキ	7.05
9		ヒノキ	3.11
10		ヒノキ	1.75
11		ヒノキ	2.41
12		スギ	7.01
13		スギ	6.23
14		スギ	4.52
15		スギ	5.06
16		ヒノキ	6.99
17		ヒノキ	17.76
18		ヒノキ	16.90
合計			142.24



モニタリング ポイントNo. (地位級)	モニタリング ポイントのグループ化 の範囲	樹種	面積
1		ヒノキ	20.35
2		ヒノキ	8.10
3		ヒノキ	5.63
4		ヒノキ	3.92
5		ヒノキ	3.64
6		ヒノキ	12.26
7		ヒノキ	9.55
8		ヒノキ	7.05
9		ヒノキ	3.11
10		ヒノキ	1.75
11		ヒノキ	2.41
12		スギ	7.01
13		スギ	6.23
14		スギ	4.52
15		スギ	5.06
16		ヒノキ	6.99
17		ヒノキ	17.76
18		ヒノキ	16.90
合計			142.24

資料3-3-1 モニタリングポイント全体の位置図 — 3



モニタリング ポイントNo. (地位級)	モニタリング ポイントのグループ化 の範囲	樹種	面積
1		ヒノキ	20.35
2		ヒノキ	8.10
3		ヒノキ	5.63
4		ヒノキ	3.92
5		ヒノキ	3.64
6		ヒノキ	12.26
7		ヒノキ	9.55
8		ヒノキ	7.05
9		ヒノキ	3.11
10		ヒノキ	1.75
11		ヒノキ	2.41
12		スギ	7.01
13		スギ	6.23
14		スギ	4.52
15		スギ	5.06
16		ヒノキ	6.99
17		ヒノキ	17.76
18		ヒノキ	16.90
合計			142.24