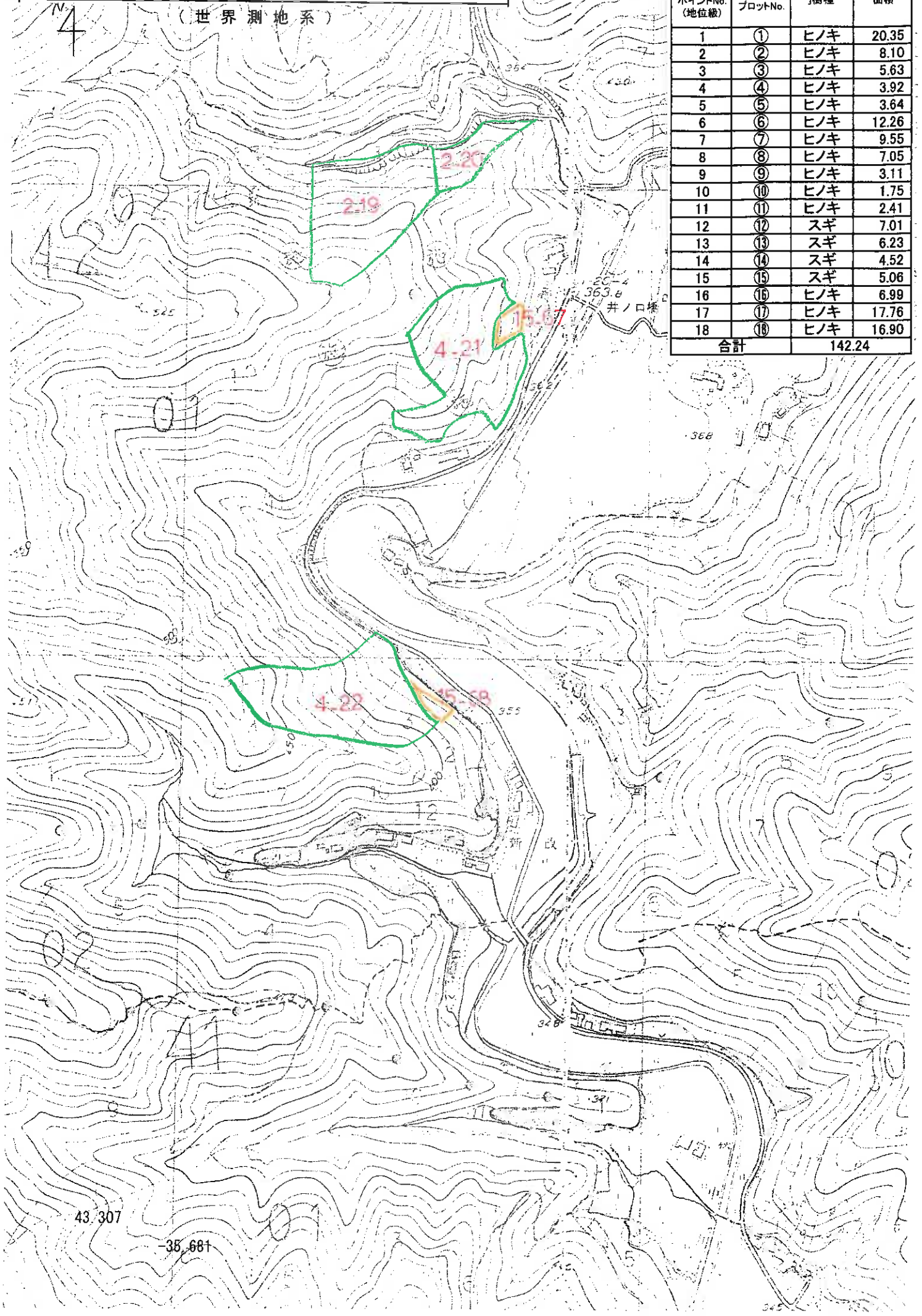


資料3-3-2 各モニタリングポイントの位置図 — 2

(世界測地系)

モニタリング ポイントNo. (地位線)	モニタリング プロットNo.	樹種	面積
1	①	ヒノキ	20.35
2	②	ヒノキ	8.10
3	③	ヒノキ	5.63
4	④	ヒノキ	3.92
5	⑤	ヒノキ	3.64
6	⑥	ヒノキ	12.26
7	⑦	ヒノキ	9.55
8	⑧	ヒノキ	7.05
9	⑨	ヒノキ	3.11
10	⑩	ヒノキ	1.75
11	⑪	ヒノキ	2.41
12	⑫	スギ	7.01
13	⑬	スギ	6.23
14	⑭	スギ	4.52
15	⑮	スギ	5.06
16	⑯	ヒノキ	6.99
17	⑰	ヒノキ	17.76
18	⑱	ヒノキ	16.90
合計			142.24



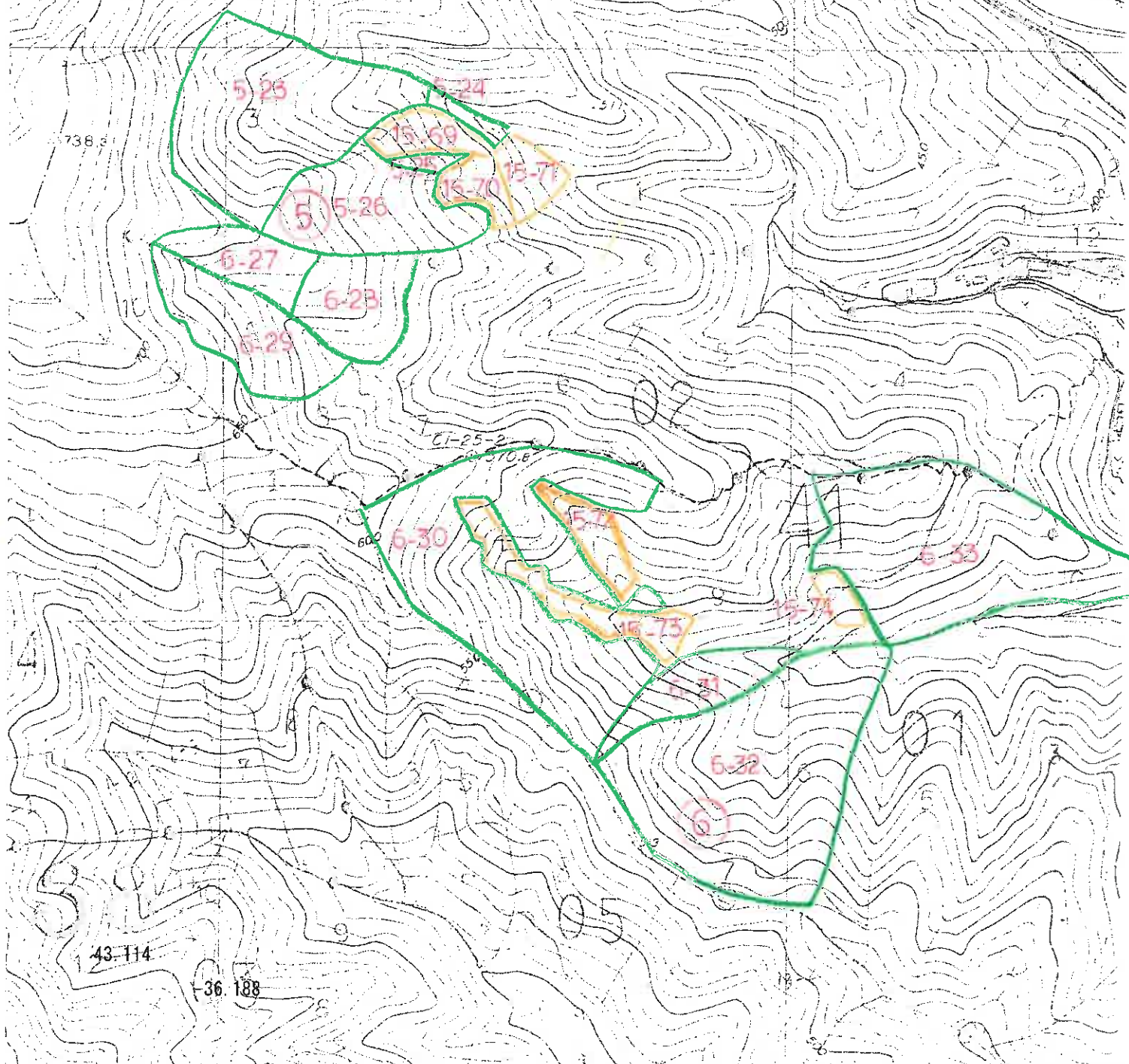
43.307

-35.681

資料3-3-2 各モニタリングポイントの位置図 — 3

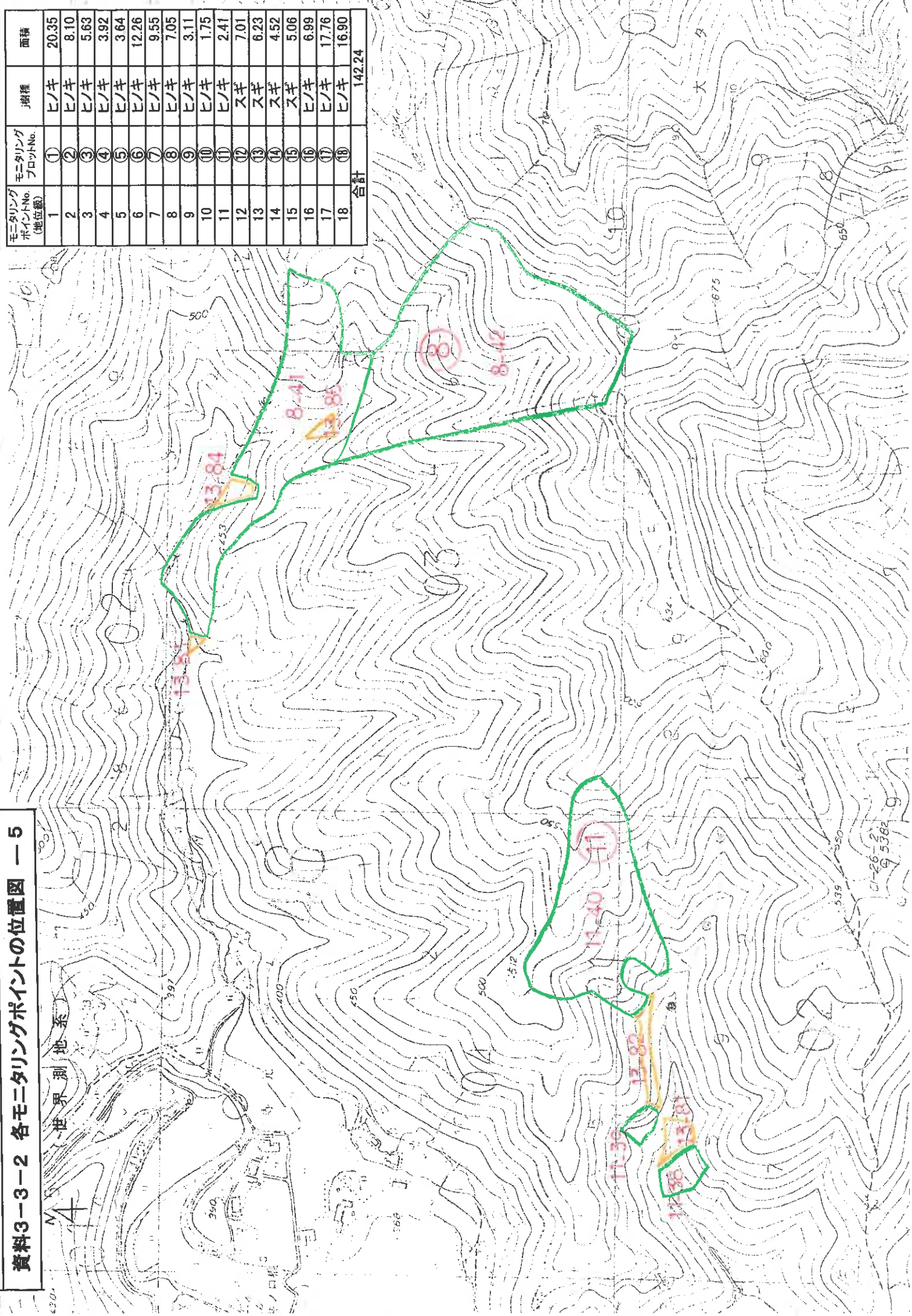
N (世界測地系)
4

モニタリング ポイントNo. (地位級)	モニタリング プロットNo.	樹種	面積
1	①	ヒノキ	20.35
2	②	ヒノキ	8.10
3	③	ヒノキ	5.63
4	④	ヒノキ	3.92
5	⑤	ヒノキ	3.64
6	⑥	ヒノキ	12.26
7	⑦	ヒノキ	9.55
8	⑧	ヒノキ	7.05
9	⑨	ヒノキ	3.11
10	⑩	ヒノキ	1.75
11	⑪	ヒノキ	2.41
12	⑫	スギ	7.01
13	⑬	スギ	6.23
14	⑭	スギ	4.52
15	⑮	スギ	5.06
16	⑯	ヒノキ	6.99
17	⑰	ヒノキ	17.76
18	⑱	ヒノキ	16.90
合計			142.24

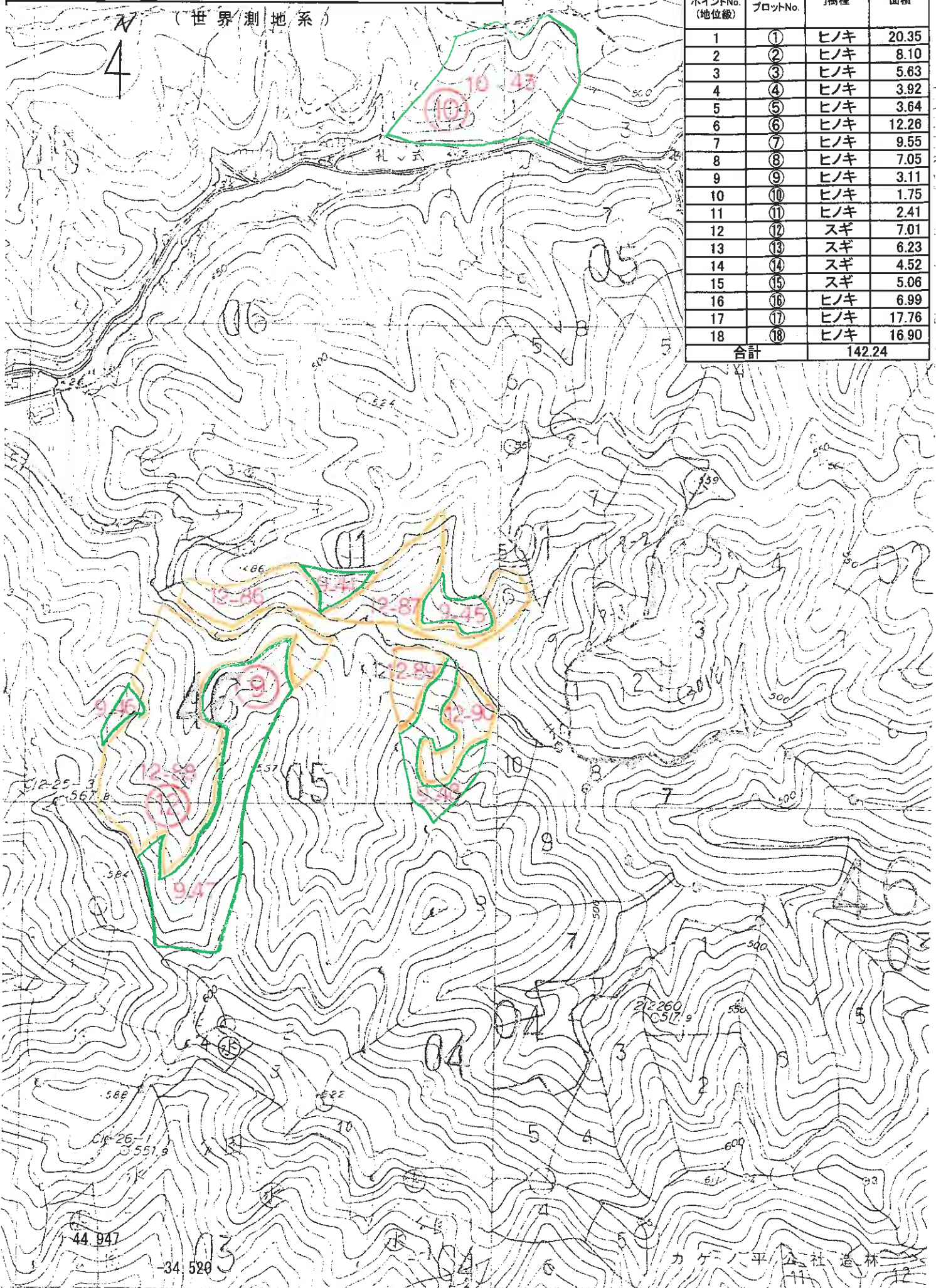


資料3-3-2 各モニタリングポイントの位置図 - 5

モニタリング ポイントNo. (順位)	モニタリング プロットNo.	樹種	面積
1	①	ヒノキ	20.35
2	②	ヒノキ	8.10
3	③	ヒノキ	5.63
4	④	ヒノキ	3.92
5	⑤	ヒノキ	3.64
6	⑥	ヒノキ	12.26
7	⑦	ヒノキ	9.55
8	⑧	ヒノキ	7.05
9	⑨	ヒノキ	3.11
10	⑩	ヒノキ	1.75
11	⑪	ヒノキ	2.41
12	⑫	スギ	7.01
13	⑬	スギ	6.23
14	⑭	スギ	4.52
15	⑮	スギ	5.06
16	⑯	ヒノキ	6.99
17	⑰	ヒノキ	17.76
18	⑱	ヒノキ	16.90
合計			142.24



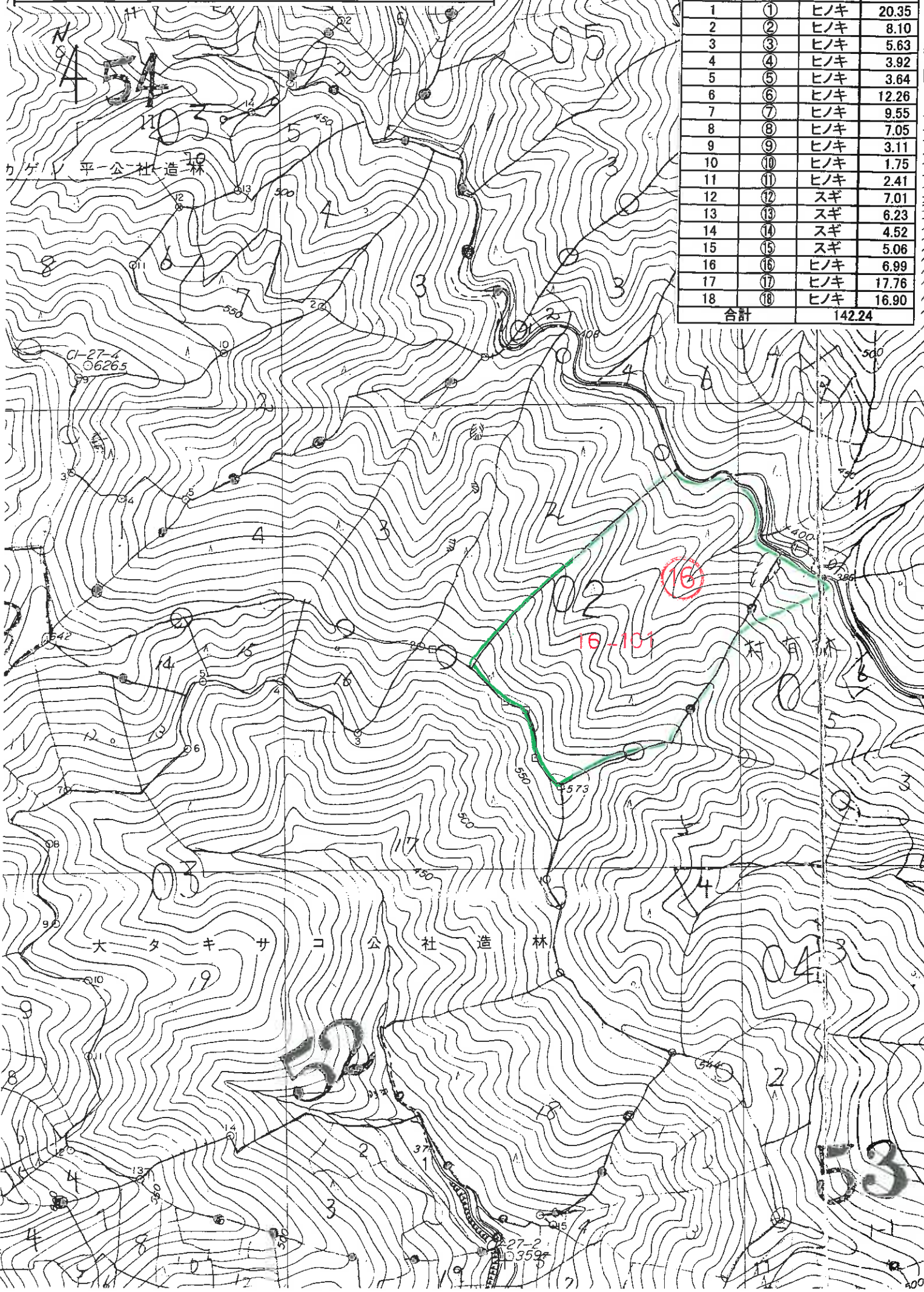
資料3-3-2 各モニタリングポイントの位置図 — 6



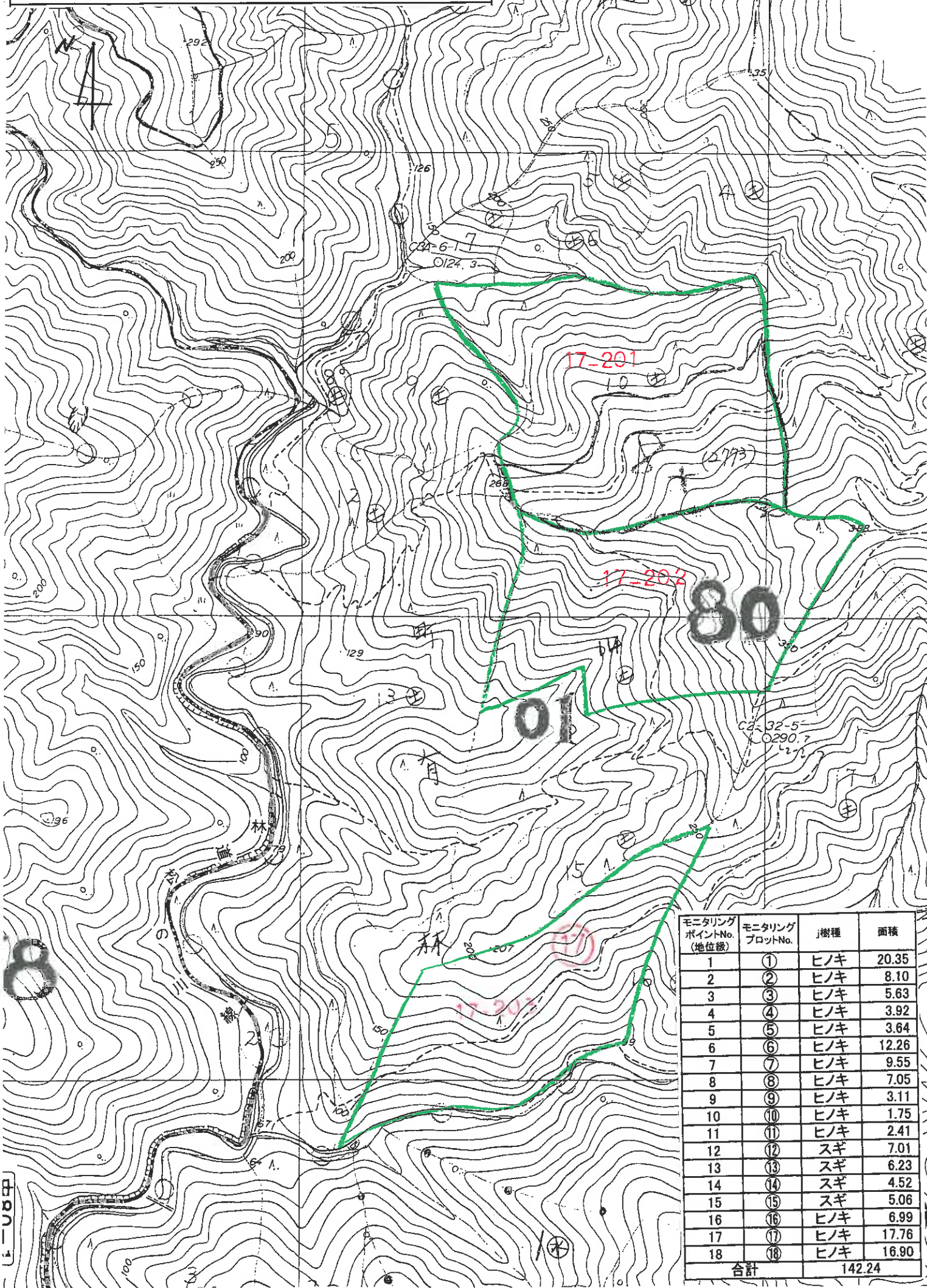
モニタリング ポイントNo. (地位級)	モニタリング プロットNo.	樹種	面積
1	①	ヒノキ	20.35
2	②	ヒノキ	8.10
3	③	ヒノキ	5.63
4	④	ヒノキ	3.92
5	⑤	ヒノキ	3.64
6	⑥	ヒノキ	12.26
7	⑦	ヒノキ	9.55
8	⑧	ヒノキ	7.05
9	⑨	ヒノキ	3.11
10	⑩	ヒノキ	1.75
11	⑪	ヒノキ	2.41
12	⑫	スギ	7.01
13	⑬	スギ	6.23
14	⑭	スギ	4.52
15	⑮	スギ	5.06
16	⑯	ヒノキ	6.99
17	⑰	ヒノキ	17.76
18	⑱	ヒノキ	16.90
合計			142.24

資料3-3-2 各モニタリングポイントの位置図 — 7

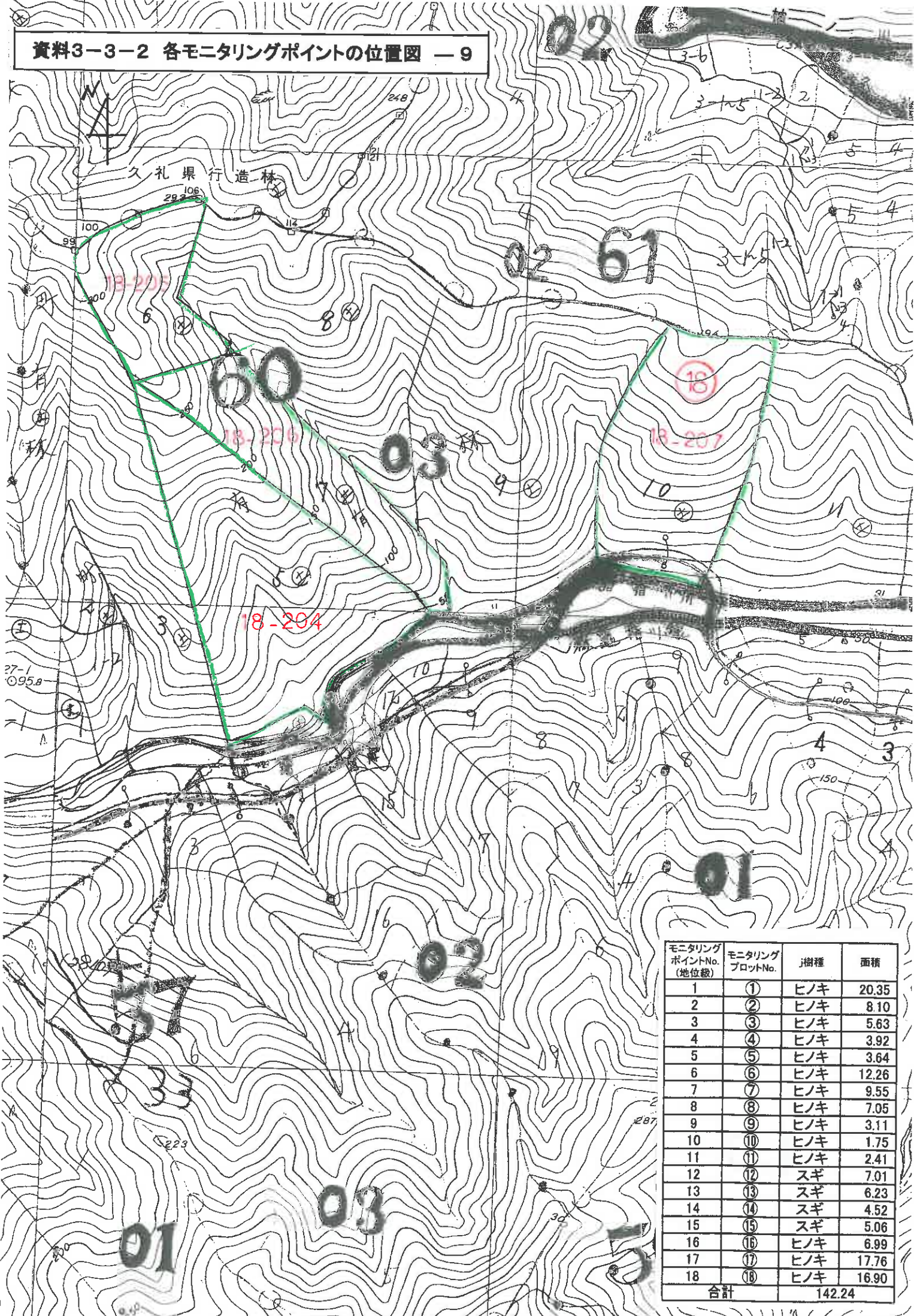
モニタリング ポイントNo. (地位線)	モニタリング プロットNo.	樹種	面積
1	①	ヒノキ	20.35
2	②	ヒノキ	8.10
3	③	ヒノキ	5.63
4	④	ヒノキ	3.92
5	⑤	ヒノキ	3.64
6	⑥	ヒノキ	12.26
7	⑦	ヒノキ	9.55
8	⑧	ヒノキ	7.05
9	⑨	ヒノキ	3.11
10	⑩	ヒノキ	1.75
11	⑪	ヒノキ	2.41
12	⑫	スギ	7.01
13	⑬	スギ	6.23
14	⑭	スギ	4.52
15	⑮	スギ	5.06
16	⑯	ヒノキ	6.99
17	⑰	ヒノキ	17.76
18	⑱	ヒノキ	16.90
合計			142.24



資料3-3-2 各モニタリングポイントの位置図 - 8



資料3-3-2 各モニタリングポイントの位置図 - 9



モニタリング ポイントNo. (地位級)	モニタリング プロットNo.	樹種	面積
1	①	ヒノキ	20.35
2	②	ヒノキ	8.10
3	③	ヒノキ	5.63
4	④	ヒノキ	3.92
5	⑤	ヒノキ	3.64
6	⑥	ヒノキ	12.26
7	⑦	ヒノキ	9.55
8	⑧	ヒノキ	7.05
9	⑨	ヒノキ	3.11
10	⑩	ヒノキ	1.75
11	⑪	ヒノキ	2.41
12	⑫	スギ	7.01
13	⑬	スギ	6.23
14	⑭	スギ	4.52
15	⑮	スギ	5.06
16	⑯	ヒノキ	6.99
17	⑰	ヒノキ	17.76
18	⑱	ヒノキ	16.90
合計			142.24