

モニタリングプロット設定説明書

プロット K1

下モ中山団地内のスギ林に設定。当プロジェクト対象地内のスギ林は団地全域に小面積で拡散している。そのなかで、斜面下部になるものの東向きと比較的まとまりのあるスギ林の標準的な林地内に設定。

プロット K2

上ミ中山団地内のヒノキ林に設定。当プロジェクト対象地はそのほとんどがヒノキ林である。そのなかでプロジェクト対象地の標準的な林況を呈する北向きの中腹斜面に設定。

モニタリングポイント設定図

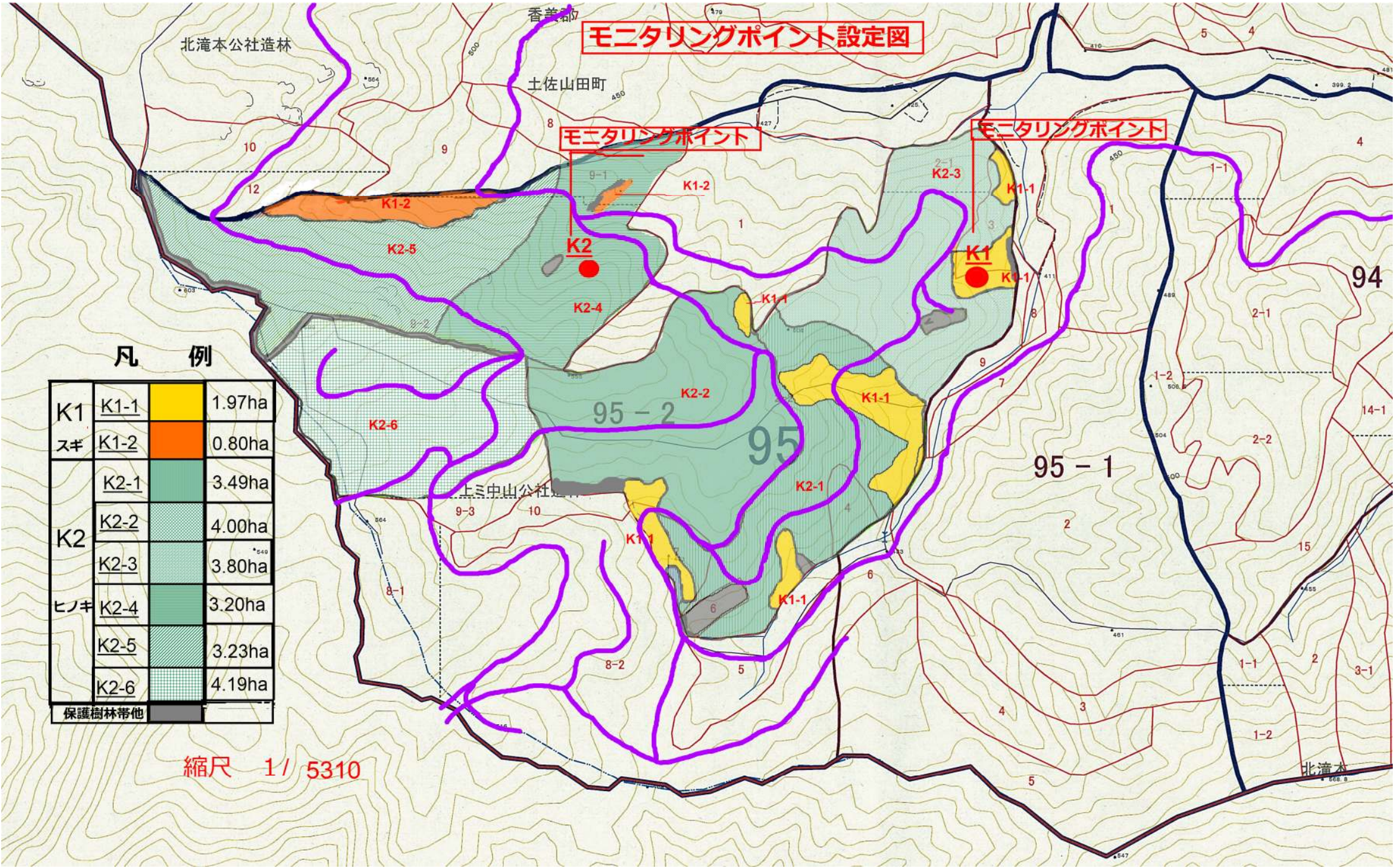
モニタリングポイント

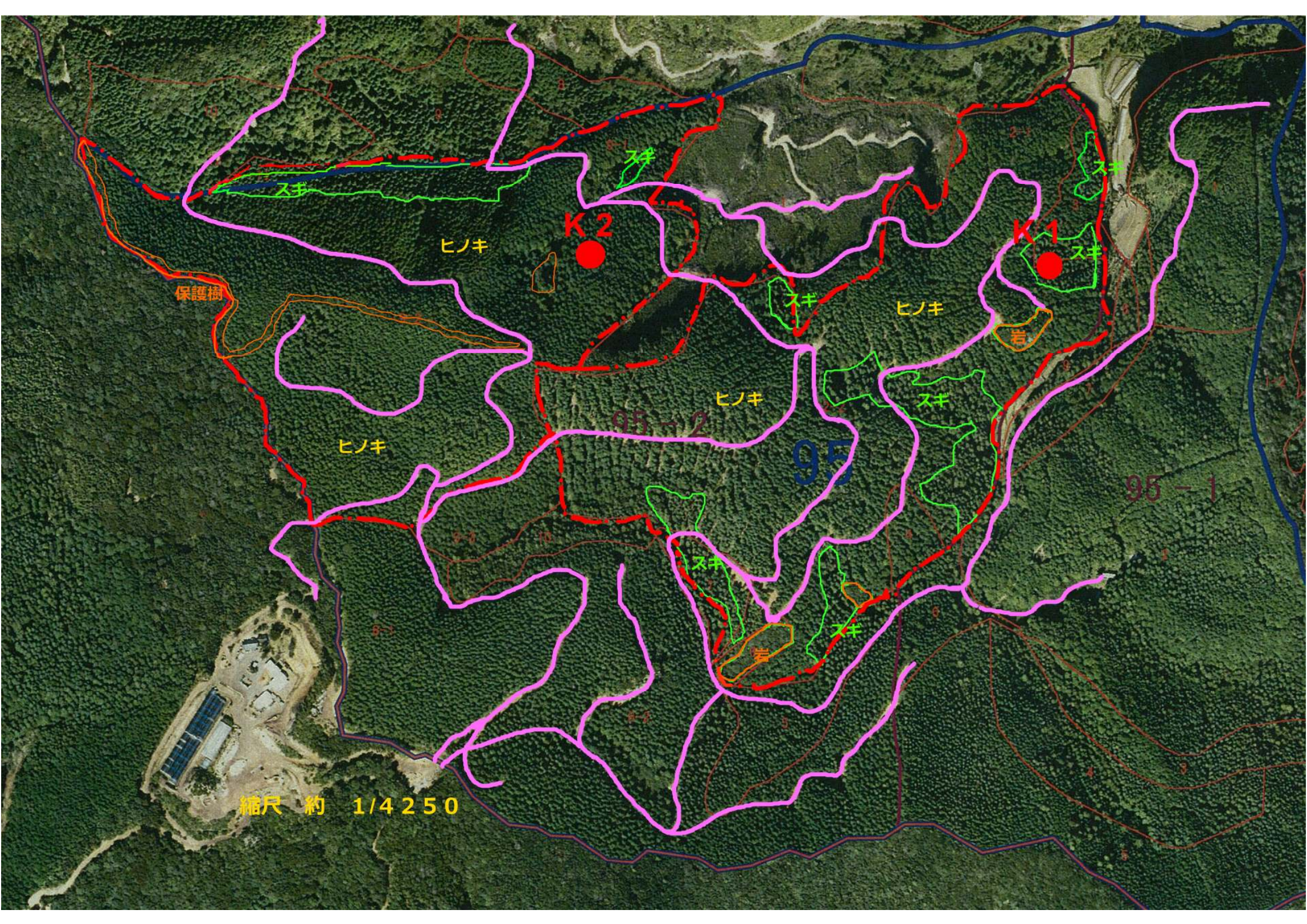
モニタリングポイント

凡 例

K1	K1-1		1.97ha
	スギ K1-2		0.80ha
K2	K2-1		3.49ha
	K2-2		4.00ha
	ヒノキ K2-3		3.80ha
	K2-4		3.20ha
	K2-5		3.23ha
	K2-6		4.19ha
保護樹林帯他			

縮尺 1/5310





保護樹

ヒノキ

K2

スギ

K1

スギ

スギ

ヒノキ

岩

ヒノキ

95-2

95

ヒノキ

スギ

95-1

スギ

スギ

岩

縮尺 約 1/4250