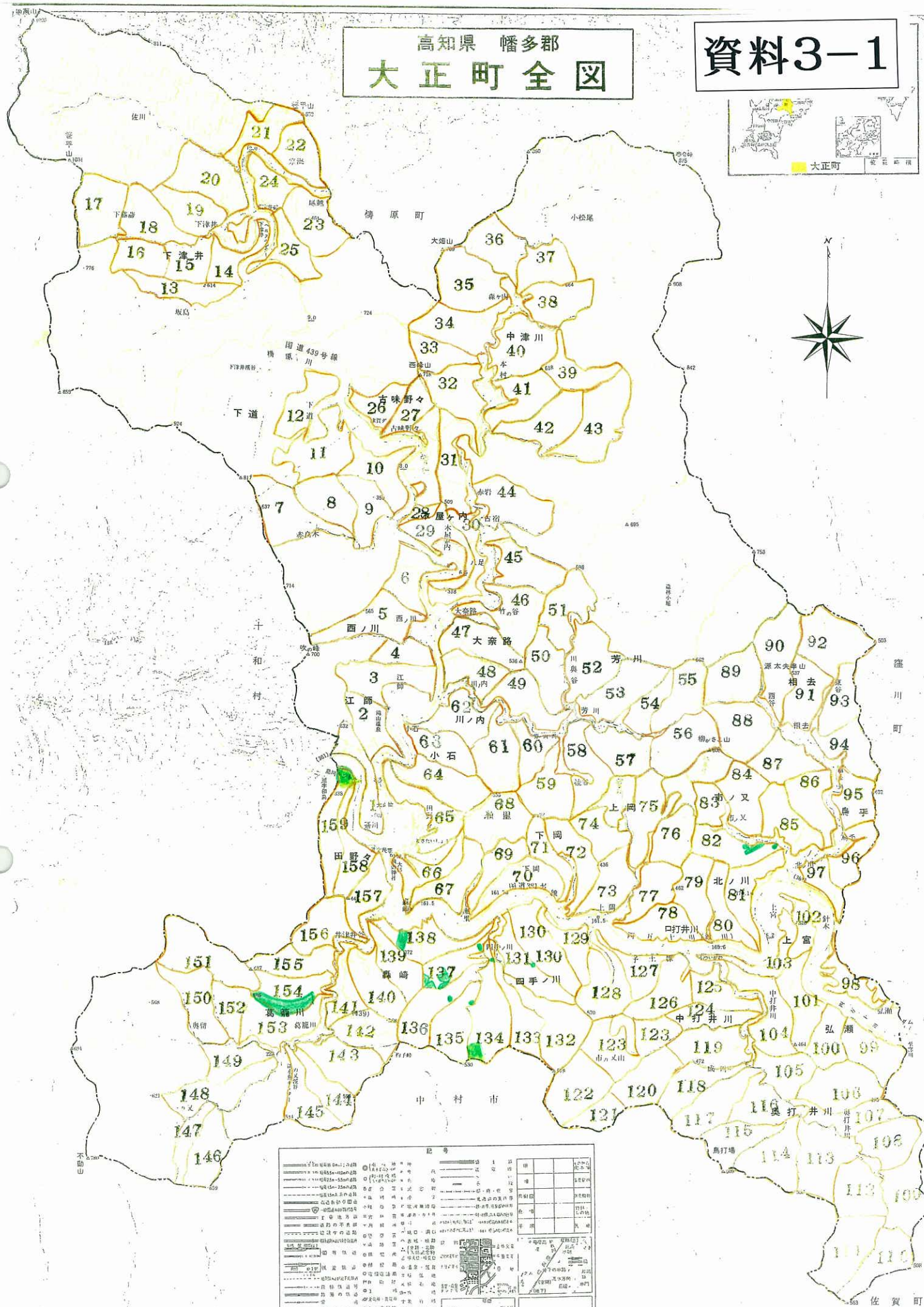
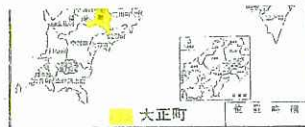


高知県 幡多郡 大正町全図

資料3-1

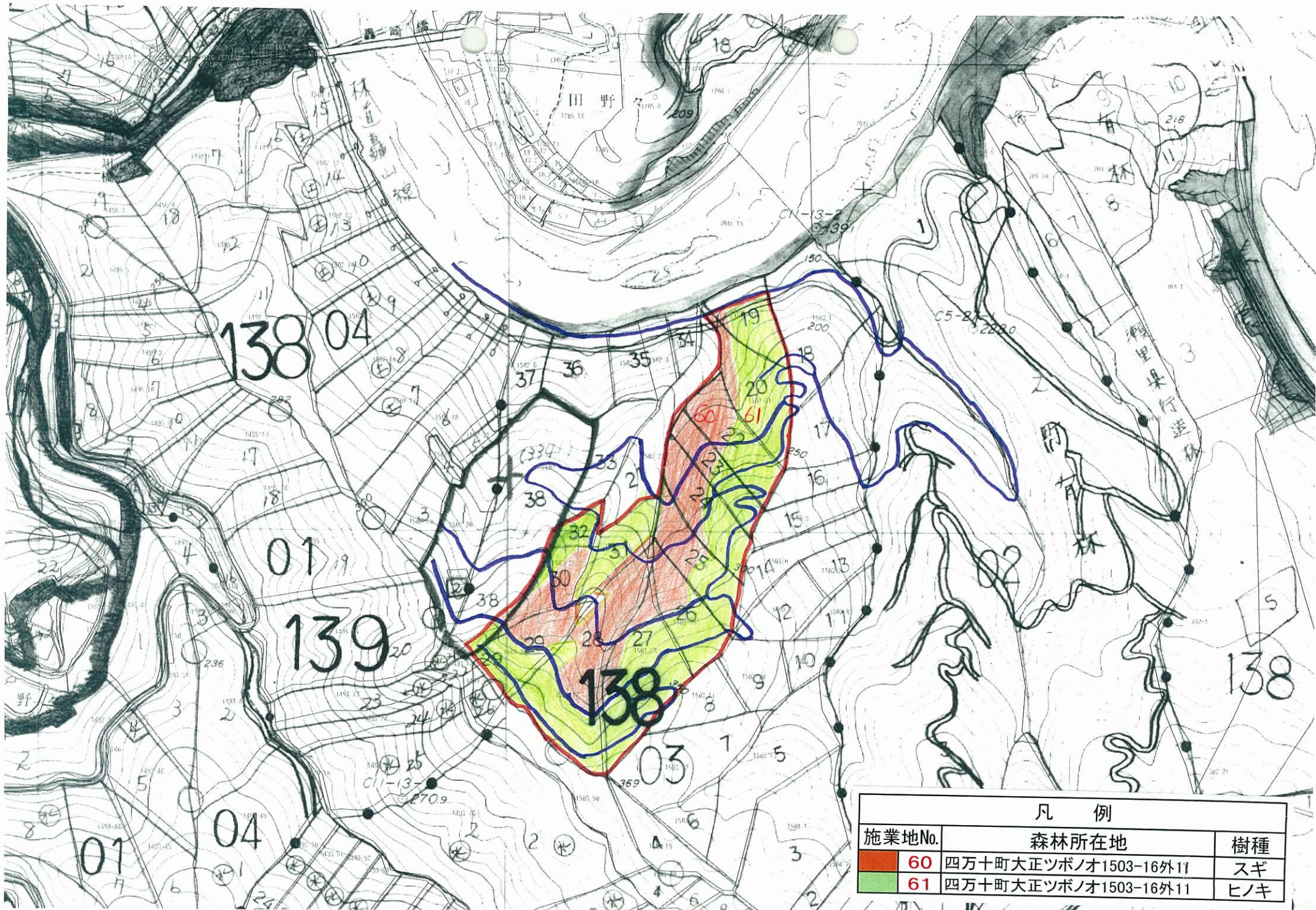


記号

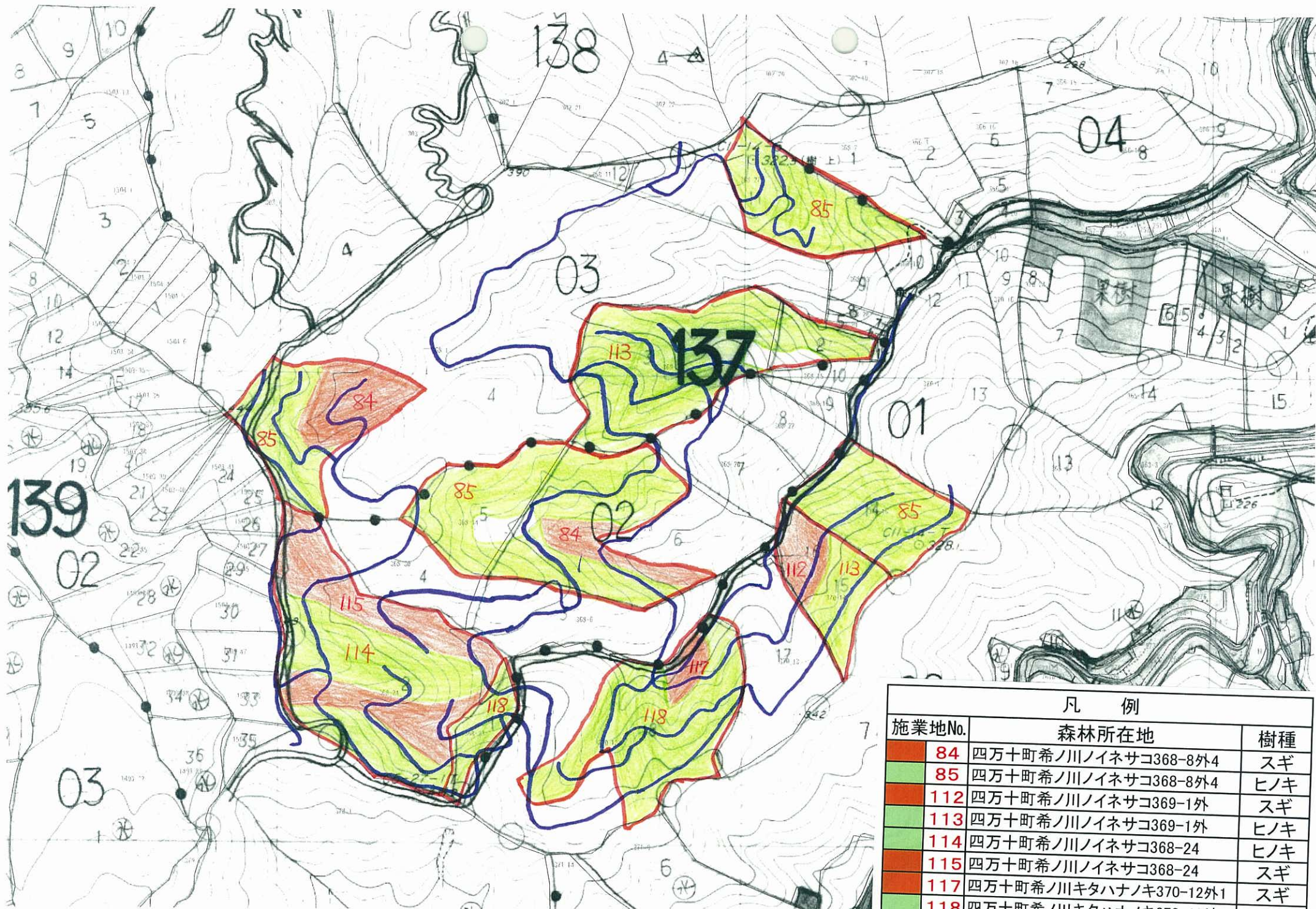
| | | | | | | | | | | | | | | | | | | | | | | | |
|---|-----|---|-----|---|-----|---|-----|---|-----|---|-----|---|----|---|----|---|----|---|----|---|----|---|-----|
| ○ | 市庁舎 | ● | 町庁舎 | ○ | 小学校 | ○ | 中学校 | ○ | 幼稚園 | ○ | 郵便局 | ○ | 銀行 | ○ | 神社 | ○ | 寺 | ○ | 仏教 | ○ | 基督 | ○ | その他 |
| ○ | 市界 | ○ | 町界 | ○ | 学区 | ○ | 学区 | ○ | 学区 | ○ | 学区 | ○ | 学区 | ○ | 学区 | ○ | 学区 | ○ | 学区 | ○ | 学区 | ○ | 学区 |
| ○ | 市界 | ○ | 町界 | ○ | 学区 | ○ | 学区 | ○ | 学区 | ○ | 学区 | ○ | 学区 | ○ | 学区 | ○ | 学区 | ○ | 学区 | ○ | 学区 | ○ | 学区 |

1. 道路幅員 2.5m以上 3. 道路幅員 2.0m以上 4. 道路幅員 1.5m以上 5. 道路幅員 1.0m以上 6. 道路幅員 0.5m以上 7. 道路幅員 0.25m以上 8. 道路幅員 0.1m以上 9. 道路幅員 0.05m以上 10. 道路幅員 0.025m以上 11. 道路幅員 0.01m以上 12. 道路幅員 0.005m以上 13. 道路幅員 0.0025m以上 14. 道路幅員 0.001m以上 15. 道路幅員 0.0005m以上 16. 道路幅員 0.00025m以上 17. 道路幅員 0.0001m以上 18. 道路幅員 0.00005m以上 19. 道路幅員 0.000025m以上 20. 道路幅員 0.00001m以上

1:50,000

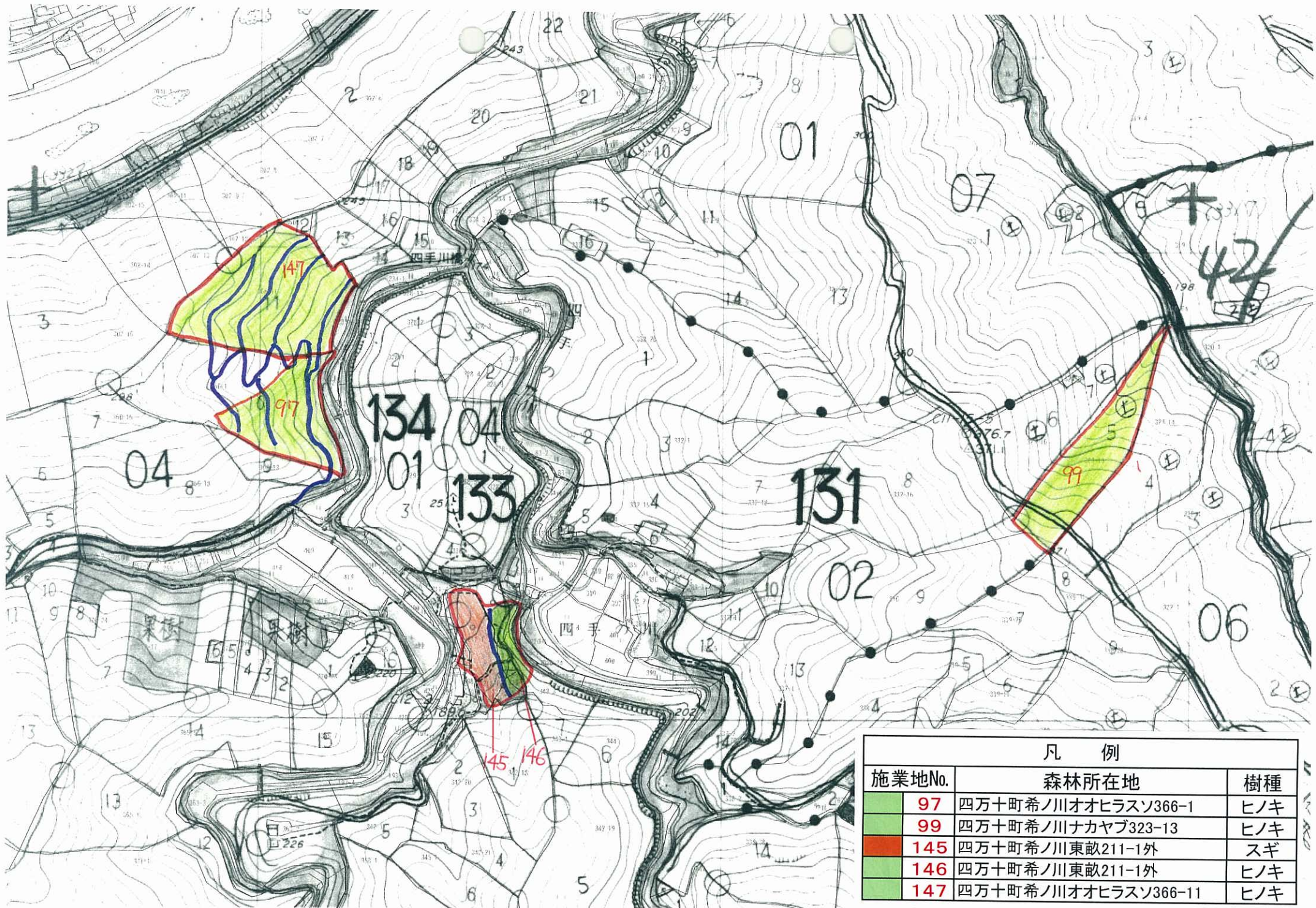


1:5000

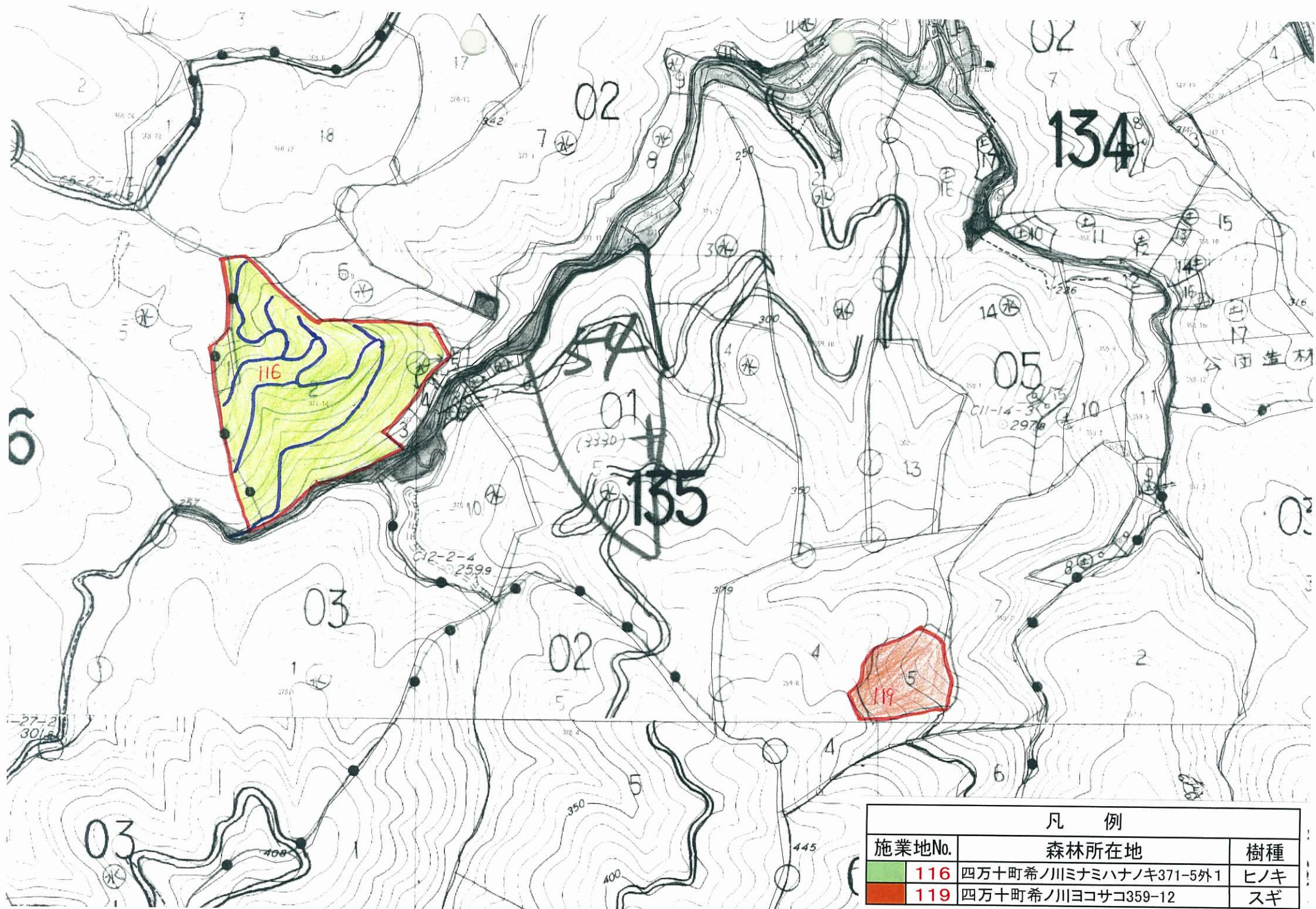


| 凡 例 | | |
|--------|-----------------------|-----|
| 施業地No. | 森林所在地 | 樹種 |
| 84 | 四万十町希ノ川ノイネサコ368-8外4 | スギ |
| 85 | 四万十町希ノ川ノイネサコ368-8外4 | ヒノキ |
| 112 | 四万十町希ノ川ノイネサコ369-1外 | スギ |
| 113 | 四万十町希ノ川ノイネサコ369-1外 | ヒノキ |
| 114 | 四万十町希ノ川ノイネサコ368-24 | ヒノキ |
| 115 | 四万十町希ノ川ノイネサコ368-24 | スギ |
| 117 | 四万十町希ノ川キタハナノキ370-12外1 | スギ |
| 118 | 四万十町希ノ川キタハナノキ370-12外1 | ヒノキ |

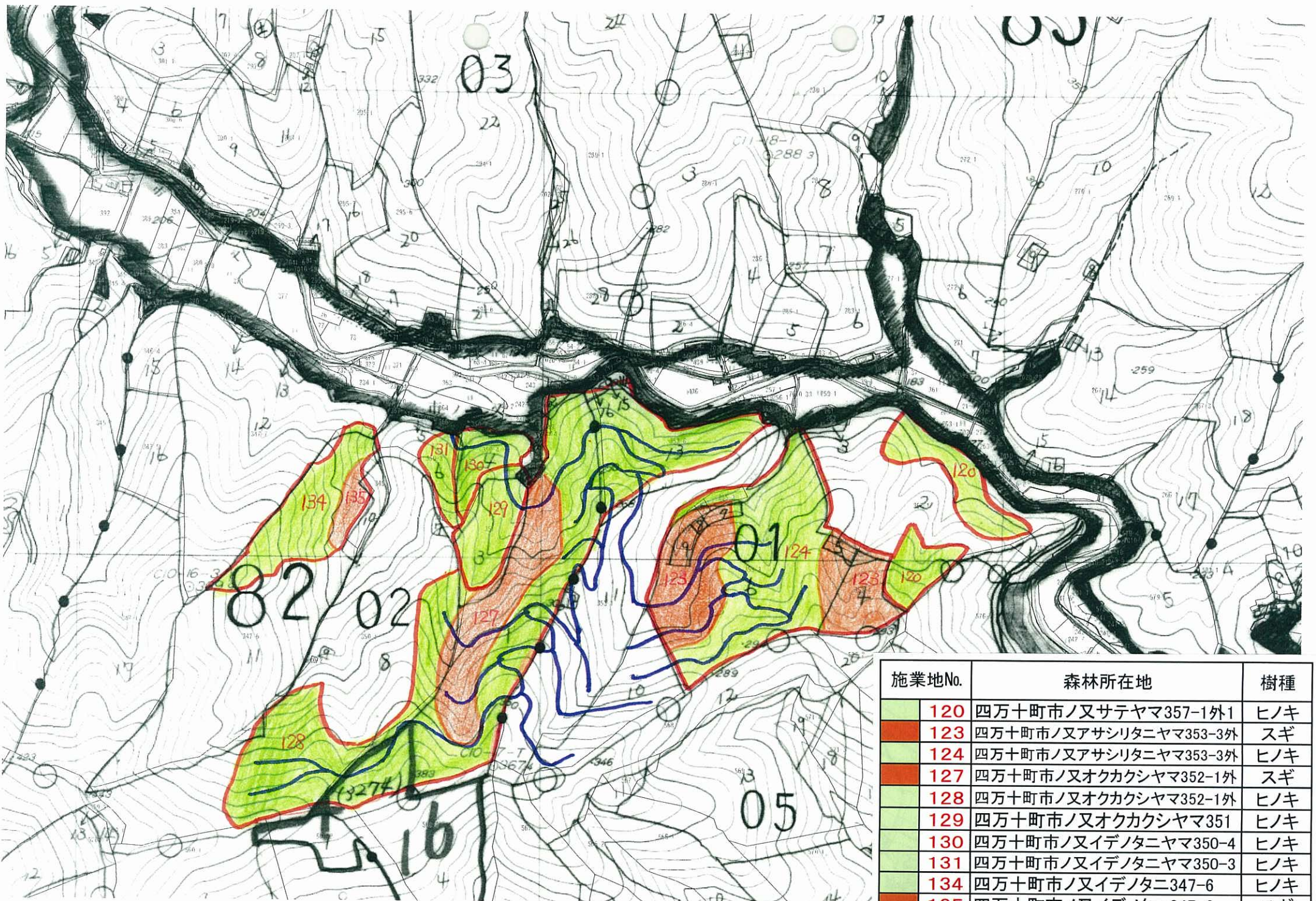
1:5000



| 凡 例 | | |
|--------|---------------------|-----|
| 施業地No. | 森林所在地 | 樹種 |
| 97 | 四万十町希ノ川オオヒラスソ366-1 | ヒノキ |
| 99 | 四万十町希ノ川ナカヤブ323-13 | ヒノキ |
| 145 | 四万十町希ノ川東畝211-1外 | スギ |
| 146 | 四万十町希ノ川東畝211-1外 | ヒノキ |
| 147 | 四万十町希ノ川オオヒラスソ366-11 | ヒノキ |

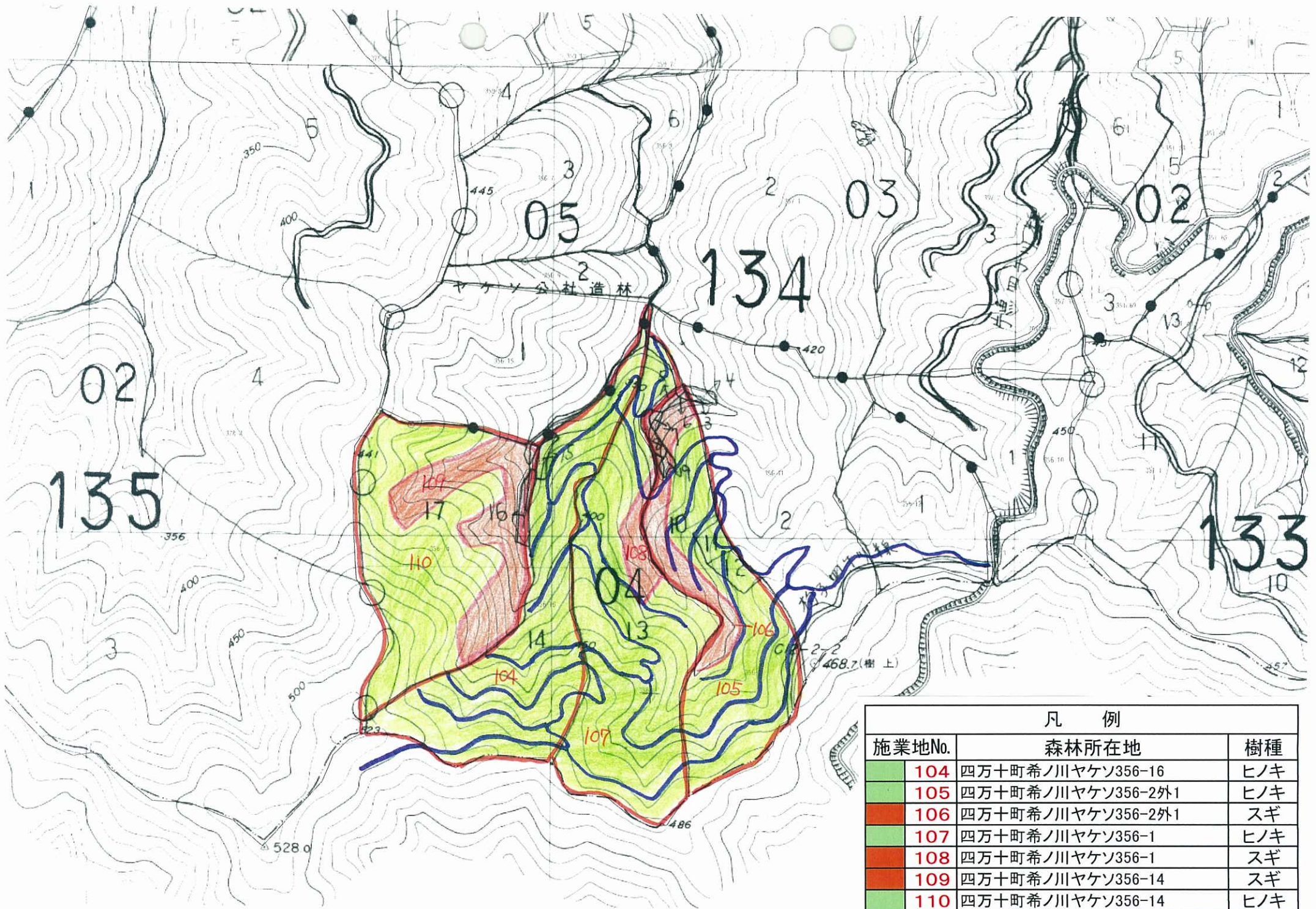


1:5000

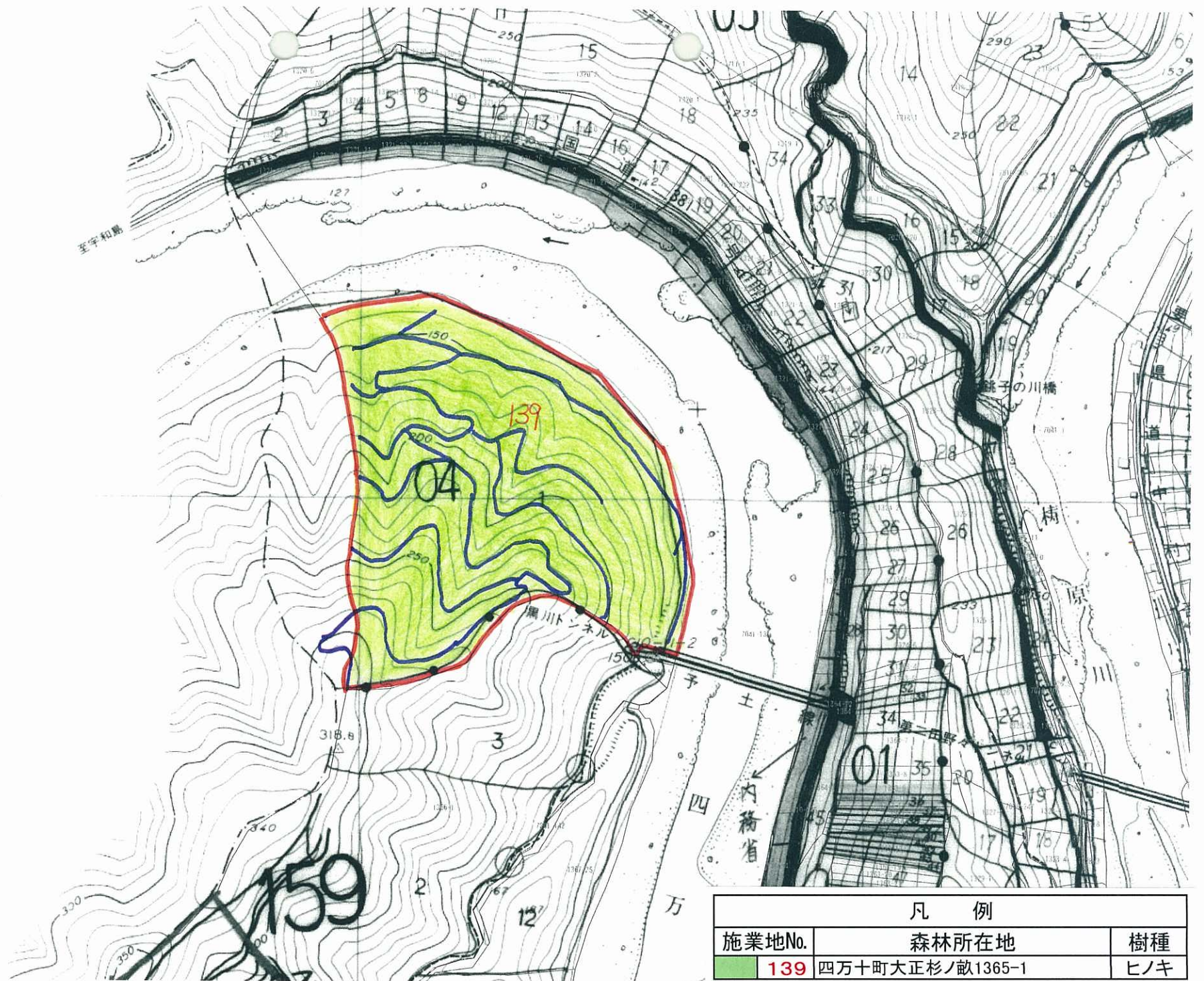


| 施業地No. | 森林所在地 | 樹種 |
|--------|----------------------|-----|
| 120 | 四万十町市ノ又サテヤマ357-1外1 | ヒノキ |
| 123 | 四万十町市ノ又アサリタニヤマ353-3外 | スギ |
| 124 | 四万十町市ノ又アサリタニヤマ353-3外 | ヒノキ |
| 127 | 四万十町市ノ又オクカクシヤマ352-1外 | スギ |
| 128 | 四万十町市ノ又オクカクシヤマ352-1外 | ヒノキ |
| 129 | 四万十町市ノ又オクカクシヤマ351 | ヒノキ |
| 130 | 四万十町市ノ又イデノタニヤマ350-4 | ヒノキ |
| 131 | 四万十町市ノ又イデノタニヤマ350-3 | ヒノキ |
| 134 | 四万十町市ノ又イデノタニ347-6 | ヒノキ |
| 135 | 四万十町市ノ又イデノタニ347-6 | スギ |

1:5000



| 凡 例 | | |
|--------|-------------------|-----|
| 施業地No. | 森林所在地 | 樹種 |
| 104 | 四万十町希ノ川ヤケノ356-16 | ヒノキ |
| 105 | 四万十町希ノ川ヤケノ356-2外1 | ヒノキ |
| 106 | 四万十町希ノ川ヤケノ356-2外1 | スギ |
| 107 | 四万十町希ノ川ヤケノ356-1 | ヒノキ |
| 108 | 四万十町希ノ川ヤケノ356-1 | スギ |
| 109 | 四万十町希ノ川ヤケノ356-14 | スギ |
| 110 | 四万十町希ノ川ヤケノ356-14 | ヒノキ |



| 凡 例 | | |
|--------|-----------------|-----|
| 施業地No. | 森林所在地 | 樹種 |
| 139 | 四万十町大正杉ノ畝1365-1 | ヒノキ |

1:5000

151

公園造林

02

01

02

154

01

04

| 施業地No. | 森林所在地 | 樹種 |
|--------|--------------------|-----|
| 79 | 四万十町大正オシカワ1402-22外 | スギ |
| 80 | 四万十町大正オシカワ1402-22外 | ヒノキ |

1:5000

