

土佐町役場 事務分擔表

平成22年4月16日現在

特別職

町長 西村 卓士
副町長 仁井田作太郎
教育長 川田 米實

総務企画課

課長 和田 守也
課長補佐 澤田 智則
(行政改革推進担当)

職名 氏名 担当 事務

課長 和田 守也 総務企画課全般
課長補佐 澤田 智則 政策企画総合調整、振興計画、行政改革、地蔵寺財産区、情報基盤整備、住民参画、広域行政、電算、ダム対策、水資源、職員研修、地球温暖化対策、秘書事務、条例・規則整備
副参事 山下美代子 表彰、防災行政無線管理、公用車、文書收受・発送・保管、男女共同参画(総括)

議会事務局

議会事務局局長 和田 善明
併監査委員 矢野 信子
事務局長 川田 書加

税務課

課長 高橋 昭雄
課長補佐 川田 宜広
副参事 長野 誠一
(債権管理係長) 川井 信弘
(債権管理担当) 稲村 章
副参事 濱田 一哉
税務係長 小笠原香織

住民福祉課

課長 上村 明弘
課長補佐 澤田 裕彦
(住民窓口担当)
住民係 住民係
福祉係 福祉係
健康係 健康係
窓口係 窓口係

中央福祉センター

副参事 川村 房子
(福祉担当) 西峯 康夫
課長補佐 和田 孝弘
(福祉担当) 出島 美穂

地域包括支援センター

副参事 式地 尚一
(債権管理担当)
保健師主幹 藤田 千春
保健師主幹 小笠原有佳
保健師主幹 和田 陽二
保健師主幹 澤田 典子
保健師主幹 山中 里織
保健師主幹 吉田真奈美
保健師主幹 西峯 康夫
保健師主幹 川村 房子
保健師主幹 和田 孝弘
保健師主幹 出島 美穂
保健師主幹 谷脇 康子
保健師主幹 近藤 裕司
保健師主幹 北村 和喜
保健師主幹 上田 裕子
保健師主幹 小椋亜矢子
保健師主幹 和田 亜美
保健師主幹 式地 尚一
保健師主幹 伊藤 充恵
保健師主幹 山崎 敦憲
保健師主幹 田岡 友香

主幹 秦泉寺理恵
主事 杉本 友里
主事 上田 千紗
主事 伊藤 隆太
企画財政係長 和田 誠
主監 藤原 美穂
主監 川田 奈美
主幹 秦泉寺理恵
主事 杉本 友里
主事 上田 千紗
主事 伊藤 隆太

課長 上村 明弘
課長補佐 澤田 裕彦
(住民窓口担当)
住民係 住民係
福祉係 福祉係
健康係 健康係
窓口係 窓口係

主幹 伊藤 隆太
主事 上田 千紗
主事 伊藤 隆太
主事 上田 千紗
主事 伊藤 隆太
主事 上田 千紗

**居宅介護支援事業所** ☎82-2557

介護支援専門員  
管理 者 (谷脇 康子) 総括

主任 山崎 敦憲 (社協より出向)

介護支援専門員 黒岩 美保 (社協より出向)

田井支所 ☎82-0441 Fax 82-0446

主 監 兼 田井支所長 西村 宜男 支所事務

地蔵寺支所 (上村 明弘) 住民福祉課長兼務

支所長 近藤 善子 支所事務

事務員 (委託) 西石原出張所 仁井田美喜 出張所事務

産業建設課 ☎82-0400 Fax 70-1333

課長 式地 啓二 産業建設課全般

参事 (まちづくり担当、第3セクター総括) 長野 保 まちづくり担当、第3セクター総括、土

参事 (下水道推進・防災担当) 高橋三規夫 下水道推進・防災担当

課長補佐 (農畜林担当) 西峰 昭江 農畜林全般、農業委員会事務局、農業制

併農委員会 事務局長 農畜林係長 農畜林係長

主 監 簡井 敬二 農畜林係長

主 監 簡井 美和 農畜林係長

主 幹 長野 路久 農畜林係長

主 幹 長野 路久 農畜林係長

主 幹 長野 路久 農畜林係長

主 幹 長野 路久 農畜林係長

課長補佐 (地域振興担当) 和田 幸彦 地域振興全般、産業振興、企業誘致、定

地域振興係長 窪内 一雄 道の駅、県人会、ふるさとを育む会

主 監 上田真由美 地域振興係全般、観光、交流事業、労働

主 監 吉村 雅愛 建設・地籍担当 建設係全般、道路維持修繕全般、地すべ

建設係長心得 川村 圭祐 建設係全般、道路維持修繕全般、地すべ

主 幹 川村 勇太 耕地災害、耕地自然災害、農村災害対策

副参事 和田 義嗣 国土地籍調査係長 国土地籍調査全般、国土地籍調査、土

主 幹 杉本 啓 国土地籍調査、土地利用、国土利用計画

課長補佐 (上下水道担当) 西村 景男 簡易水道・下水道全般、水酸化促進、水

上下水道係長 山下 法政 簡易水道・下水道全般、水酸化促進、水

主 幹 森田 祥吾 特定環境保全公共下水道事業、浄化槽設

主 幹 森田 祥吾 特定環境保全公共下水道事業、浄化槽設

主 幹 森田 祥吾 特定環境保全公共下水道事業、浄化槽設

主 幹 森田 祥吾 特定環境保全公共下水道事業、浄化槽設

主 幹 森田 祥吾 特定環境保全公共下水道事業、浄化槽設

主 幹 森田 祥吾 特定環境保全公共下水道事業、浄化槽設

主 幹 森田 祥吾 特定環境保全公共下水道事業、浄化槽設

主 幹 森田 祥吾 特定環境保全公共下水道事業、浄化槽設

主 幹 森田 祥吾 特定環境保全公共下水道事業、浄化槽設

主 幹 森田 祥吾 特定環境保全公共下水道事業、浄化槽設

主 幹 森田 祥吾 特定環境保全公共下水道事業、浄化槽設

主 監 和田美津子 学校応援団推進、学校用務

主 監 高橋 文子 学校応援団推進、文化協会、人材バンク、

主 監 上田 和江 就学事務、就学援助費、奨学金、学校

主 監 川田あかね 保健、姉妹都市、教育要覧、不登校関係

主 幹 和田 都 保育事務、文書管理、予算執行事務、契

主 幹 川村 五博 約事務、町バス関係、教員住宅貸借関係

主 幹 谷 福治 土地等貸借関係、年末調整

主 幹 簡井 りの 町立図書館、文書管理、子ども会、子育

主 幹 川村 光代 社会体育全般、少年育成センター、文化

主 幹 山下 博子 財、婦人会、女性教育、男女共同参画

主 幹 藤島百合美 補導全般、教育相談全般、不登校関係

主 幹 式地佐智子 推進員

主 幹 和田千恵子 生涯読書活動

主 幹 澤田美津江 生涯読書活動推進

主 幹 山中 加代 生涯読書活動推進

主 幹 千頭 祐子 生涯読書活動推進

主 幹 山下 志保 生涯読書活動推進

主 幹 佐賀野浩子 生涯読書活動推進

主 幹 西村 満美 生涯読書活動推進

主 幹 川村 利子 生涯読書活動推進

主 幹 澤田 千奈 生涯読書活動推進

# 平成22年度 一般会計予算

## 36億3,409万7千円 (対前年度比0.3%増)

一昨年秋からの世界的な経済危機は、我が国においても急激な景気後退、深刻な雇用情勢の悪化を招きました。景気についても全国的に持ち直してきていると言われるものの、地域間格差の拡大もあって、私たちの実態生活面においても多大な影響を及ぼしています。こういった経済状況の中、国の施策により平成22年度においても普通交付税の増額が見込まれていますが、国が行ってきた「三位一体の改革」の影響に加え、景気悪化による個人住民税や法人税の減収が見込まれることなどから、本年度においても財源確保に厳しい状況下での編成となりました。新年度予算の総額は、ほぼ前年度並みの36億3,409万7千円で対前年度比0.3%増(1,002万9千円増)となっています。

新年度予算の指針となる国の平成22年度地方財政計画を基本として編成した一般会計当初予算は、別表のとおりで、一般財源の不足分については、財政調整基金、減債基金等からの繰入金等で歳入を確保し、歳出では、一般財源を伴う経常経費(物件費・補助費等)の節減につとめました。又、「新年度の主な事業」に示してあるように、情報基盤、産業基盤及び教育、保健福祉行政の推進等に重点をおいた予算となっています。

### ◆ 主な事業 ◆

	(単位:千円)
<b>(総務費関係)</b>	
地域情報通信基盤整備推進事業	194,523
国土地籍調査事業	49,024
町路線バス運営費補助金	26,036
高知県緊急雇用創出臨時特例基金事業	14,916
高知県ふるさと雇用再生特別基金事業	49,547
<b>(民生費関係)</b>	
老人福祉費	186,003
障害者福祉費	89,938
保育所費	124,802
(参考:園児一人あたりの予算額1,177千円)※1	
子ども手当交付金事業	48,795
<b>(衛生費関係)</b>	
嶺北広域分担金(ごみ・し尿他)	146,258
高齢者健診費(フィールド医学健診)	9,838
<b>(農林業費関係)</b>	
中山間地域等直接支払交付金	66,861
堆肥センター運営費	16,082
土佐町褐毛和種子牛生産安定対策事業	1,350
新規就農定着支援事業	2,685
森林環境保全整備事業	1,960
森林整備地域活動支援交付金事業	19,550
農村災害対策整備事業	15,507
<b>(商工費関係)</b>	
青少年等の家管理費	5,775
道の駅管理運営費	7,414
<b>(土木費関係)</b>	
地域活力基盤創造交付金事業(町道伊勢川線)	56,780
住宅管理費	13,358
地域住宅交付金事業(町営住宅下水道接続)	30,300
<b>(消防費関係)</b>	
嶺北広域分担金(常備消防)	107,335
<b>(教育費関係)</b>	
学力向上対策費	15,413
小学校費	31,462
(参考:児童一人あたりの予算額188千円)※2	
中学校費	33,487
(参考:生徒一人あたりの予算額352千円)※3	
保健体育費	33,119
(参考:うち児童・生徒一人あたりの給食センター運営費90千円)※4	
<b>(諸支出金関係)</b>	
土佐町庁舎建設基金積立金	100,000

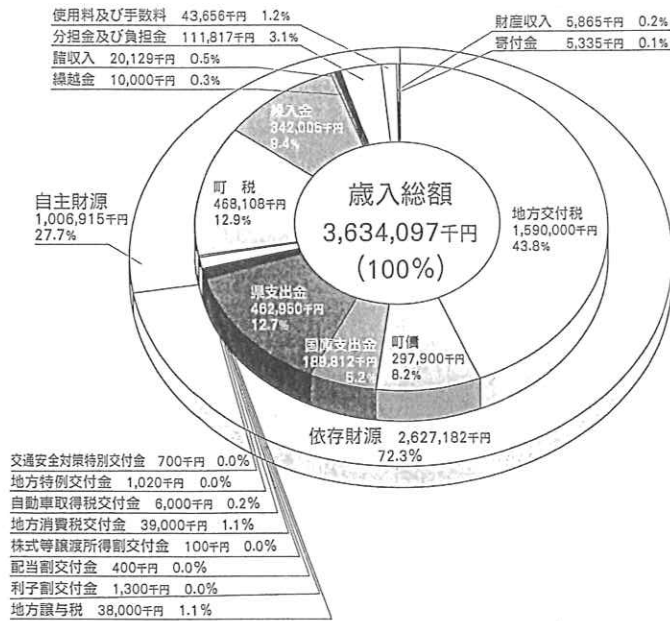
(特別会計)	(単位:千円)
国民健康保険事業	601,046
水道事業	147,304
老人保健事業	1,417
下水道事業	273,360
介護保険事業	560,584
後期高齢者医療保険事業	69,001
地蔵寺財産区	1,052

 <p>町民一人あたりの 一般会計予算額 810,820円(人口4,482人) ※人口は平成22年2月末現在</p>	 <p>議会費 12,283円</p>
 <p>総務費 205,782円</p>	 <p>民生費 128,495円</p>
 <p>衛生費 52,473円</p>	 <p>農林業費 57,696円</p>
 <p>商工費 6,321円</p>	 <p>土木費 31,231円</p>
 <p>消防費 33,923円</p>	 <p>教育費 48,149円</p>
 <p>災害復旧費 32,969円</p>	 <p>公債費 88,129円</p>
 <p>諸支出金 112,254円</p>	 <p>予備費 1,116円</p>

※1: 保育所費÷106名(3月時点での予定数)で算出  
 ※2: 小学校費÷167名(3月時点での予定数)で算出  
 ※3: 中学校費÷95名(3月時点での予定数)で算出  
 ※4: 給食センター運営費÷262名(3月時点での予定数)で算出

# 平成22年度

## ◆ 土佐町一般会計予算歳入構成 ◆



### ★歳入

●町税  
町民税・固定資産税・軽自動車税・たばこ税です。平成22年度当初予算の内訳は右の表のとおりです。

町民税	個人	103,061
	法人	17,000
固定資産税		307,138
軽自動車税		12,909
町たばこ税		28,000
計		468,108

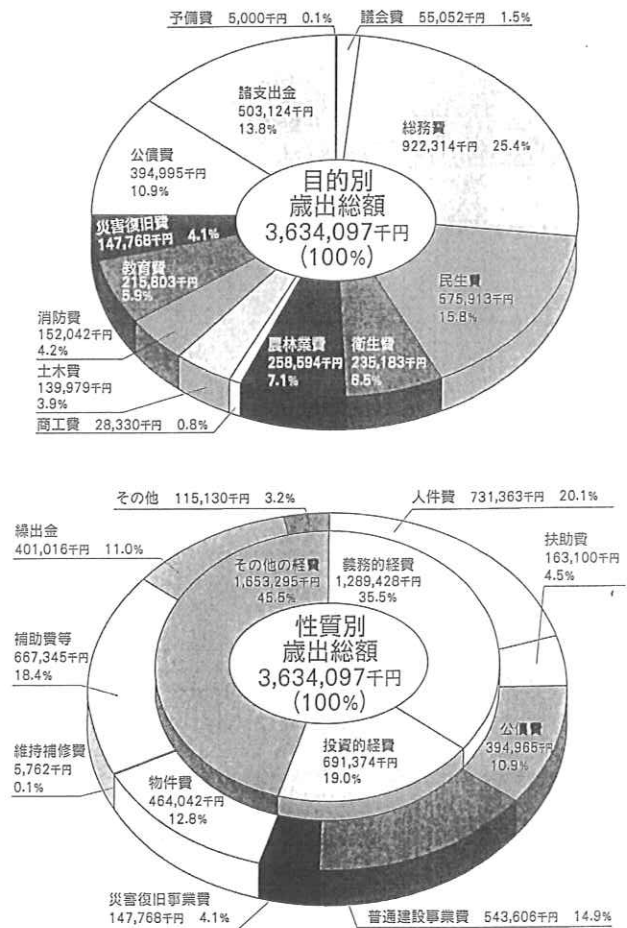
- 地方交付税  
標準的な行政を実施するために必要な経費をまかなうため地方税収入が不足する団体に対して、一定の基準により国から交付されるものです。
- 国庫支出金  
事業を実施するための国からの負担金や補助金などです。
- 県支出金  
事業を実施するための県からの負担金や補助金などです。
- 繰入金  
財源確保のための基金からの繰入金です。
- 町債  
町が道路、学校、集会所などの大きな事業を行うときに借りる資金のことです。借り入れた町債は後年度に返済していかなければなりません、事業の効果が将来の町民に及ぶことから、町民負担の世代間の調整を図る役割をしています。

### ★歳出

- 議会費  
議会活動に要する経費です。
- 総務費  
役場庁舎の維持管理や交通安全対策、企画振興、地籍調査事業などの経費です。
- 民生費  
社会福祉や児童福祉、老人福祉などの経費で、町民の安定した社会生活を保障する経費です。
- 衛生費  
予防接種、健診などの保健衛生やごみの収集などの衛生的な生活環境を保つための経費及び保健福祉センターの管理経費です。
- 農林業費  
農業、畜産、林業を振興するための経費です。
- 商工費  
商工業の振興及び観光施設管理などの経費です。
- 土木費  
町道改良事業、県道改良負担金、住宅費などの経費です。
- 消防費  
消防施設整備や火災をはじめ水害、地震などの災害予防や災害に対応するための経費です。
- 教育費  
小中学校の教育をはじめ、社会教育、保健体育など教育全般にわたる経費です。
- 災害復旧費  
災害復旧に要する経費です。
- 公債費  
町債の償還に充てる経費です。

# 平成22年度

## ◆ 土佐町一般会計予算歳出構成 ◆

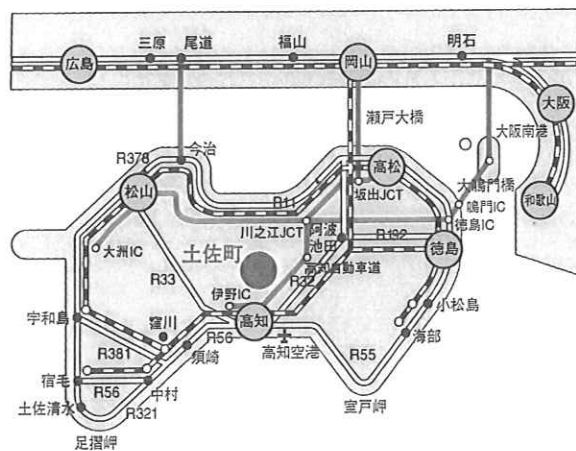
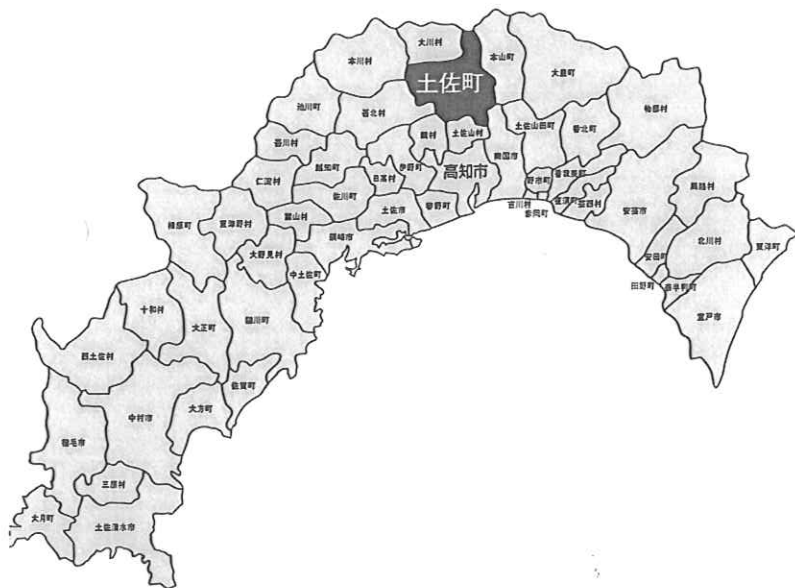




# 土佐町

町章「コンテナ」  
土佐町の「土」の輪は町民の合一致をあらわし、田内の二葉は若木の成長を象徴する。特に中心軸と輪は「山」とも読め、土佐町の町態をあらわしたものである。

## 位置



町の木／杉



町の花／あじさい



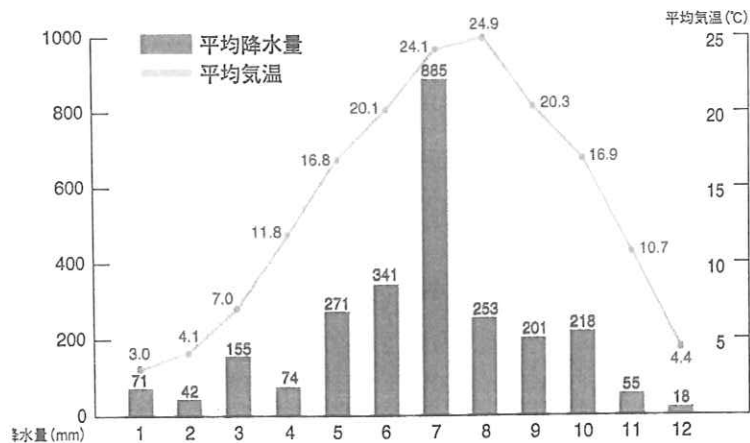
町の鳥／おおるい

## 沿革

明治22年の町村制で誕生した森村・地藏寺村と長岡郡田井村が昭和30年3月に合併して土佐村が誕生しました。昭和36年4月に当時の本山町の一部だった大淵、古味、井尻、下川、上津川の5地区が合併。早明浦ダム建設をきっかけに田井、中島地区を中心に市街地が開け、昭和45年4月1日から町制を施行しました。

## 自然

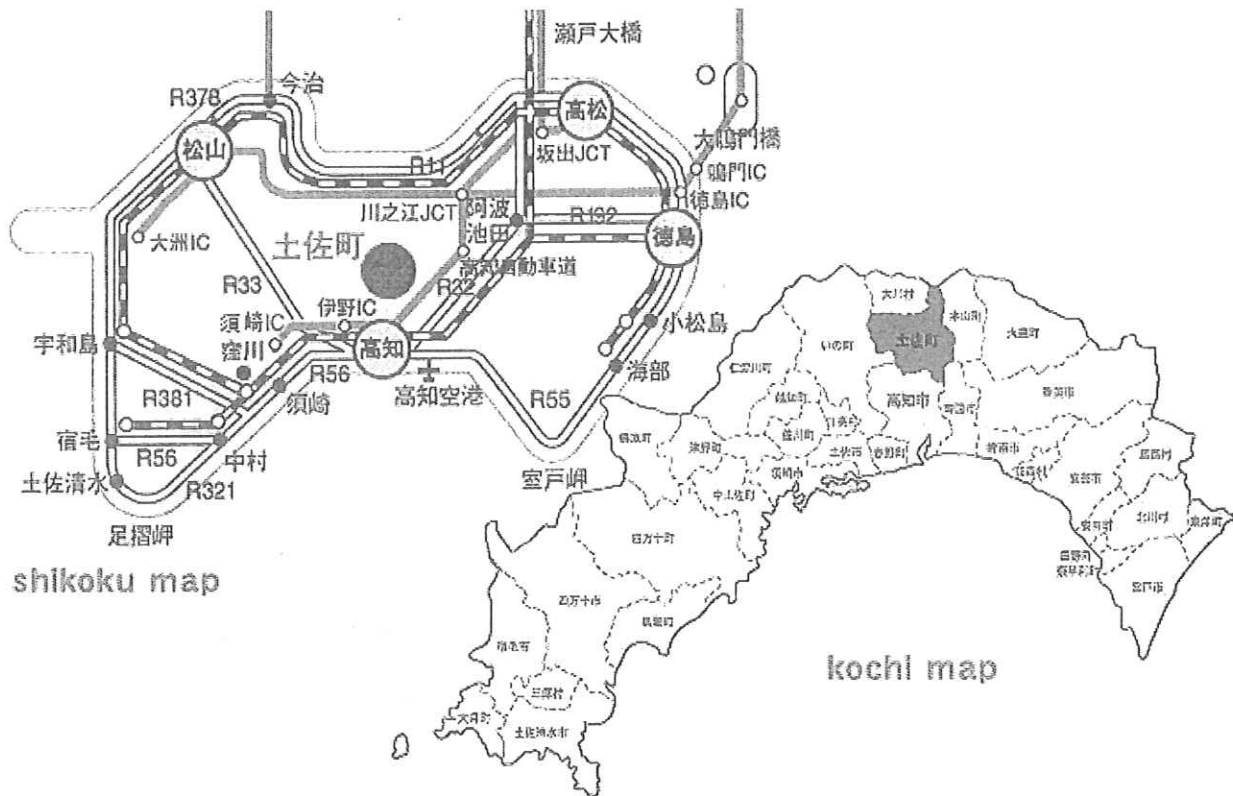
### ■月平均気温・降水量



## data

- 面積／212.11km<sup>2</sup>
- 住所／高知県土佐郡土佐町土居194
- 位置／東経133°32'6" 北緯33°44'
- 町の木・花・鳥／杉 あじさい おおるい
- 人口／5,032人(男2,352人・女2,680人)
- 世帯数／2,137世帯

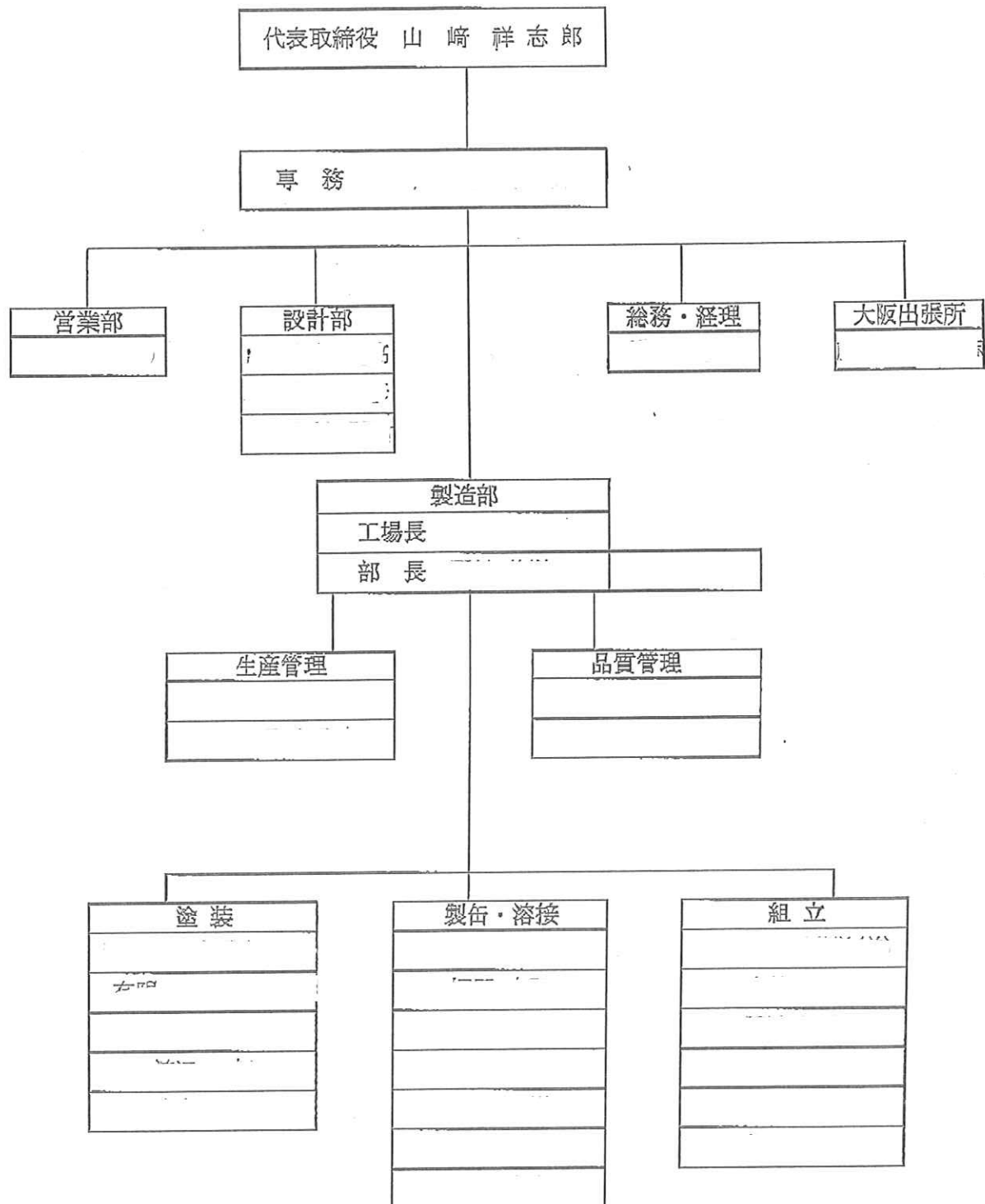
※人口、世帯数は平成12年度国勢調査による  
※住所及び位置(東経・北緯)は土佐町役場所在地



# 株式会社朝日技研工場製作部門組織図

平成22年10月現在

(兼)・・・兼任



専 業 経 歴

平成15年9月 高知県香南市吉川町設立

役 員

代表取締役 山崎 祥志郎  
取締役専務 川崎 幸男  
取 締 役 野島 弘行 (非)  
監 査 役 山崎 知恵

会 社 名

株式会社 朝日技研  
平成21年5月18日より株式へ組織変更

工 場 所 在 地

高知県土佐郡土佐町土居1075番

TEL 0887-82-0717

FAX 0887-82-0755

HP <http://asahigiken.in/>

mail [asahigiken@shirt.ocn.ne.jp](mailto:asahigiken@shirt.ocn.ne.jp)

大 阪 出 張 所

大阪府枚方市渚東町35-3

所 長 戎居 和志

TEL/FAX 072-898-3777

mail [k\\_ebisui@hotmail.co.jp](mailto:k_ebisui@hotmail.co.jp)

資 本 金

500万円

取 引 銀 行

高知銀行 嶺北支店  
四国銀行 本山支店

従 業 員

21名

営 業 種 目

製缶加工 機械加工 組立

工場面積及設備

1562㎡

走行クレーン(20t) 1台

走行クレーン(15t) 2台

走行クレーン(10t) 1台

走行クレーン(2.8t) 4台

建設業の許可

取得年月日 平成20年8月8日

許可番号 高知県知事許可(般-20)第9205号

許可を受けた建設業 建築工事業

鋼構造物工事業・機械器具設置工事業

クレーン製造許可

取得年月日 平成16年8月23日

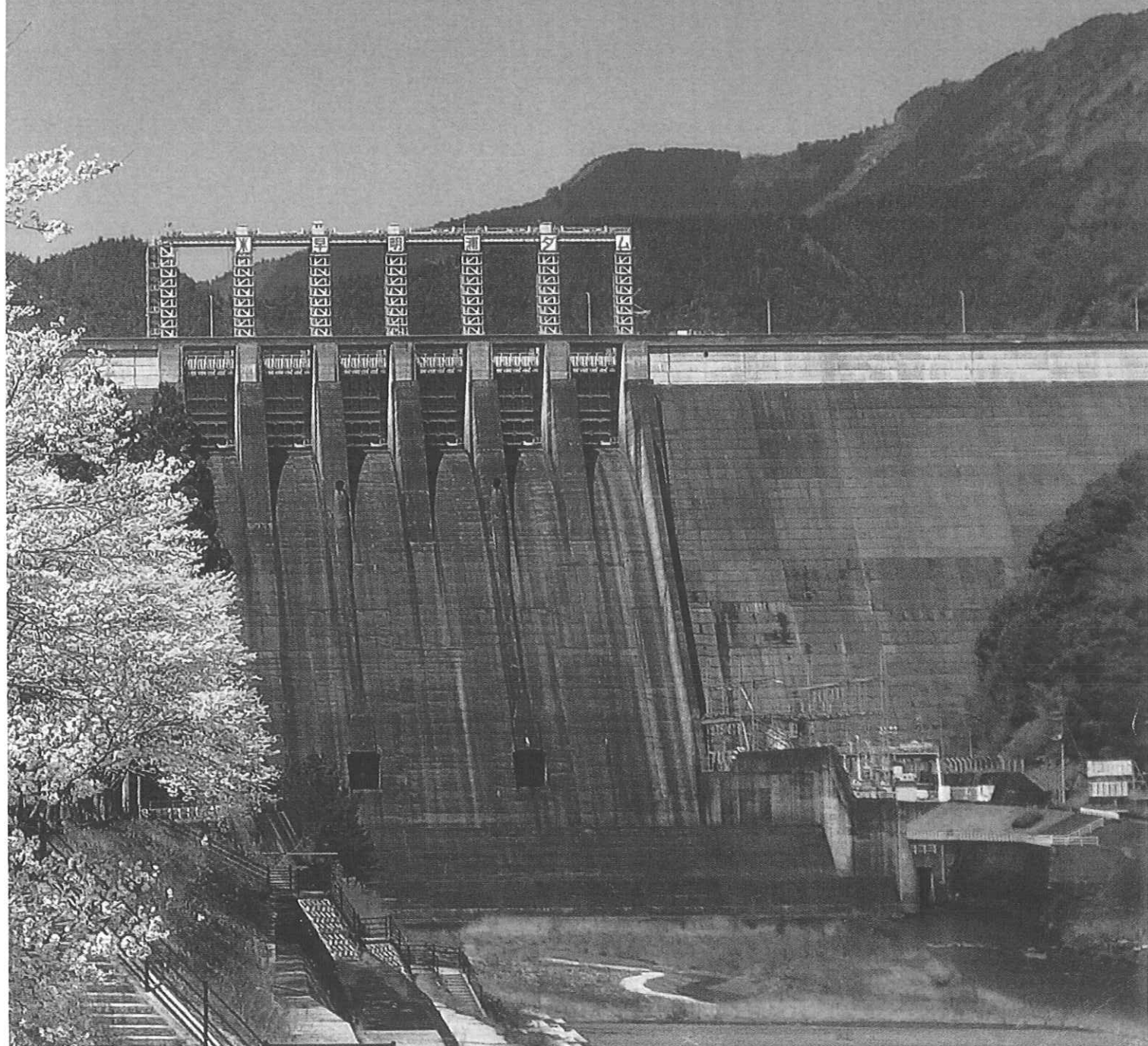
許可番号 トロリ天井クレーン第659号

テルハ式クレーン 第660号



# 株式会社朝日技研

## 会社案内



# ご あ い さ つ



代表取締役  
山崎祥志郎

弊社は平成15年9月、株式会社暁産業第二事業部より独立し、水門開閉装置の製造を中心に国内シェアの約3割を占めるまで成長して参りました。

現在では今まで積み重ねてきた経験や知識をもとに、ものづくりに対する製造技術・品質の向上を目指し、社会貢献に努めて参りたいと思います。

これからもより一層努力を惜しまず新しい分野にも挑戦しながら、社員一同一丸となって取り組んで参りますので、今後ともご愛顧賜りますよう、心からお願い申し上げます。

## 会 社 概 要

事業経歴 平成15年9月  
高知県香南市吉川町設立

役員 代表取締役 山崎祥志郎  
取締役専務 川崎 幸男  
取締役 野島 弘行(非)  
監査役 山崎 知恵

会社名 株式会社朝日技研  
平成21年5月18日より  
株式へ組織変更

工場所在地 高知県土佐郡土佐町土居1075番  
TEL 0887-82-0717  
FAX 0887-82-0755  
HP <http://asahigiken.in/>  
mail [asahigiken@shirt.ocn.ne.jp](mailto:asahigiken@shirt.ocn.ne.jp)

大阪出張所 大阪府枚方市渚東町35-3  
所長 戎居和志  
TEL/FAX 072-898-3777  
mail [k\\_ebisui@hotmail.co.jp](mailto:k_ebisui@hotmail.co.jp)

資本金 500万円

取引銀行 高知銀行 嶺北支店  
四国銀行 本山支店

従業員 21名

営業種目 製缶加工  
機械加工  
組立

工場面積及設備 1562㎡  
走行クレーン(20t) 1台  
走行クレーン(15t) 2台  
走行クレーン(10t) 1台  
走行クレーン(2.8t) 4台

建設業の許可 取得年月日 平成20年8月8日  
許可番号  
高知県知事許可(般一20)  
第9205号  
許可を受けた建設業  
建築工事業  
鋼構造物工事業  
機械器具設置工事業

クレーン製造許可 取得年月日  
平成16年8月23日  
許可番号  
トロリ天井クレーン第659号  
テルハ式クレーン第660号

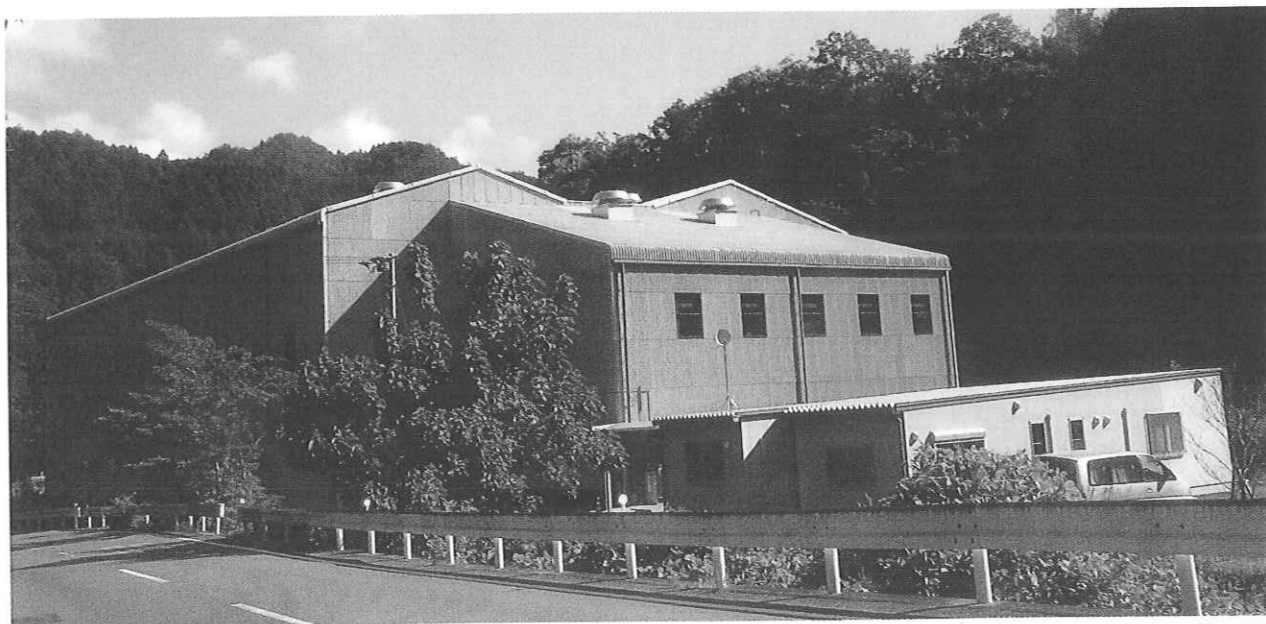


# 確かな技術 確かな信頼

水門開閉装置、扉体、除塵機、大型クレーンなど  
幅広く事業を展開し、品質向上に取り組んでいます。

## 管理体制

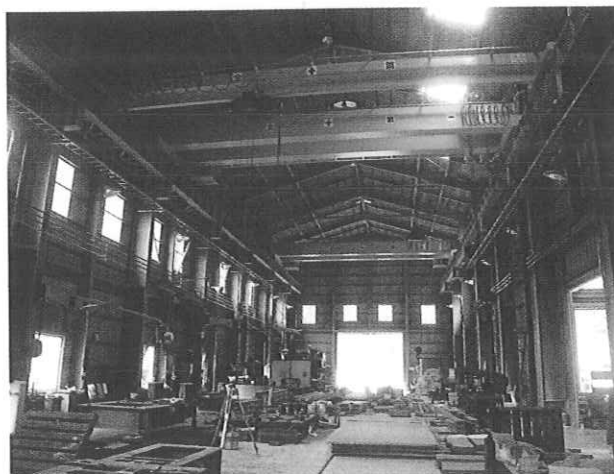
- ①材料検査
  - ②部材組立検査
  - ③溶接仕上検査
  - ④完成品検査
- (1) 製作前に重要ポイント(寸法、開先等)客先及び社内製作担当と打合せを行う
  - (2) 製作、検査担当は、図面及切板等の照合確認を行う
  - (3) 組立時、第三者での寸法、形状等の確認を行う
  - (4) 完成品検査は入念に行い、出来るだけチェック回数を多くする
- ※上記、寸法検査表、作業工程記録等は書類として残し保管する



工場外観

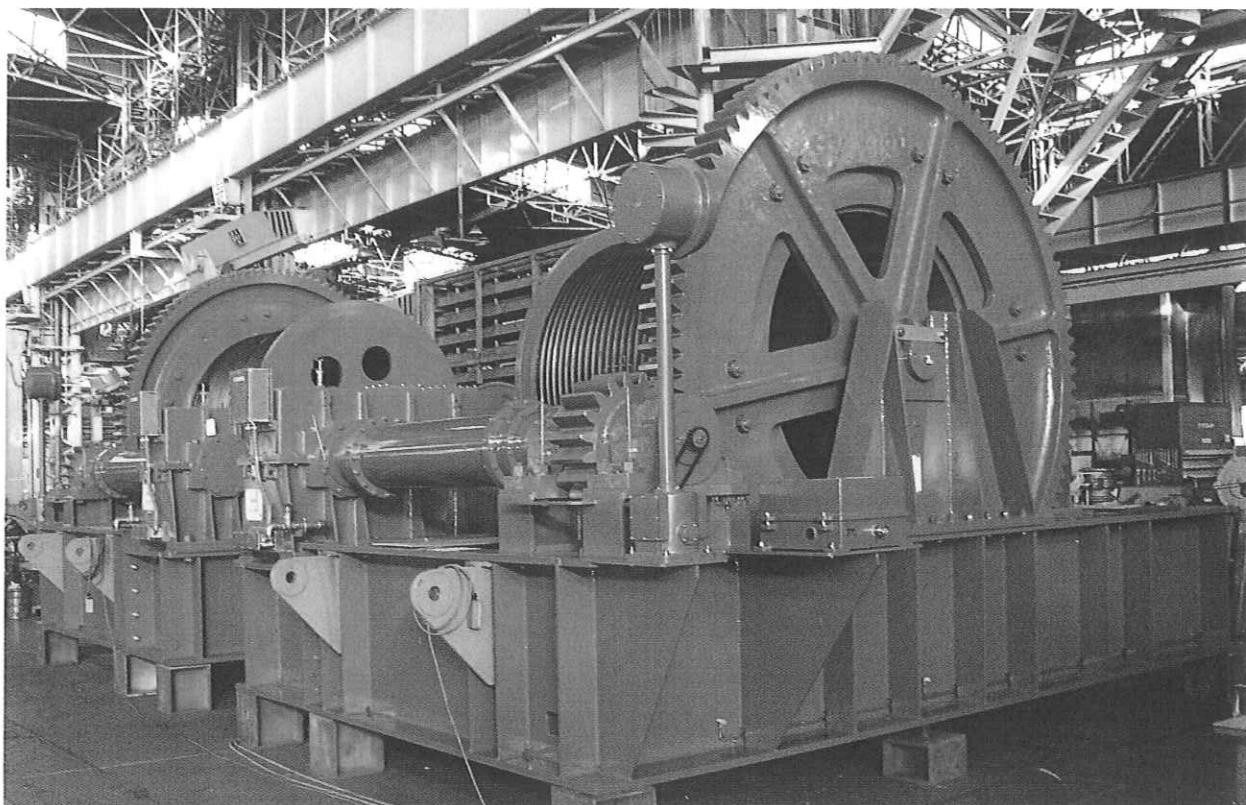


事務所

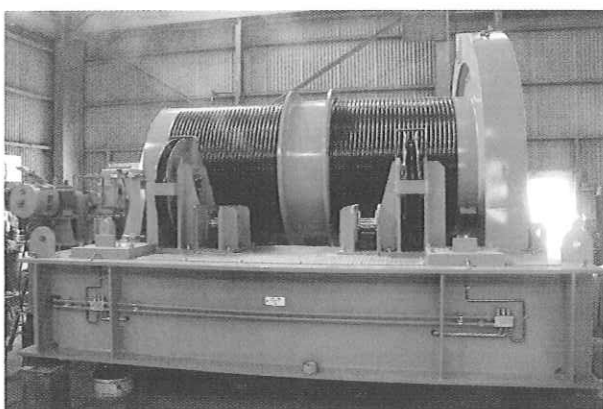


工場内部

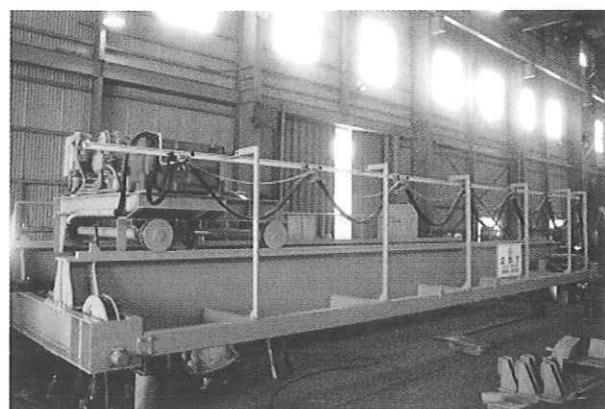
# 機器一覽



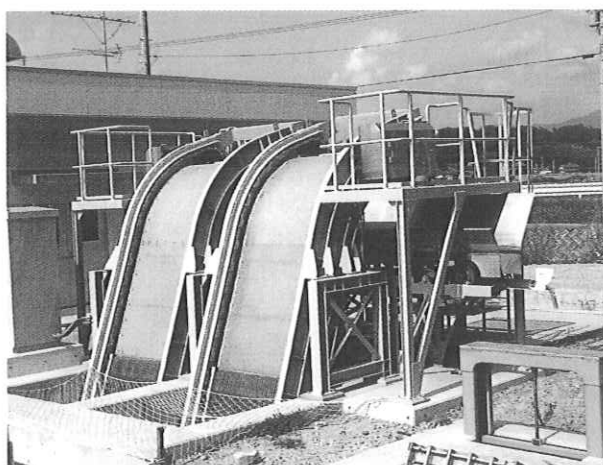
開閉装置



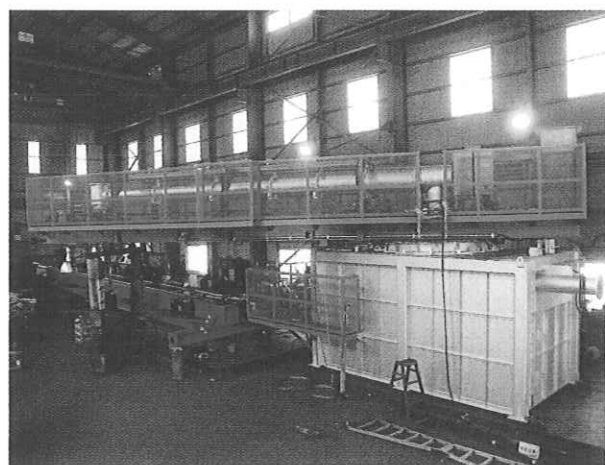
開閉装置



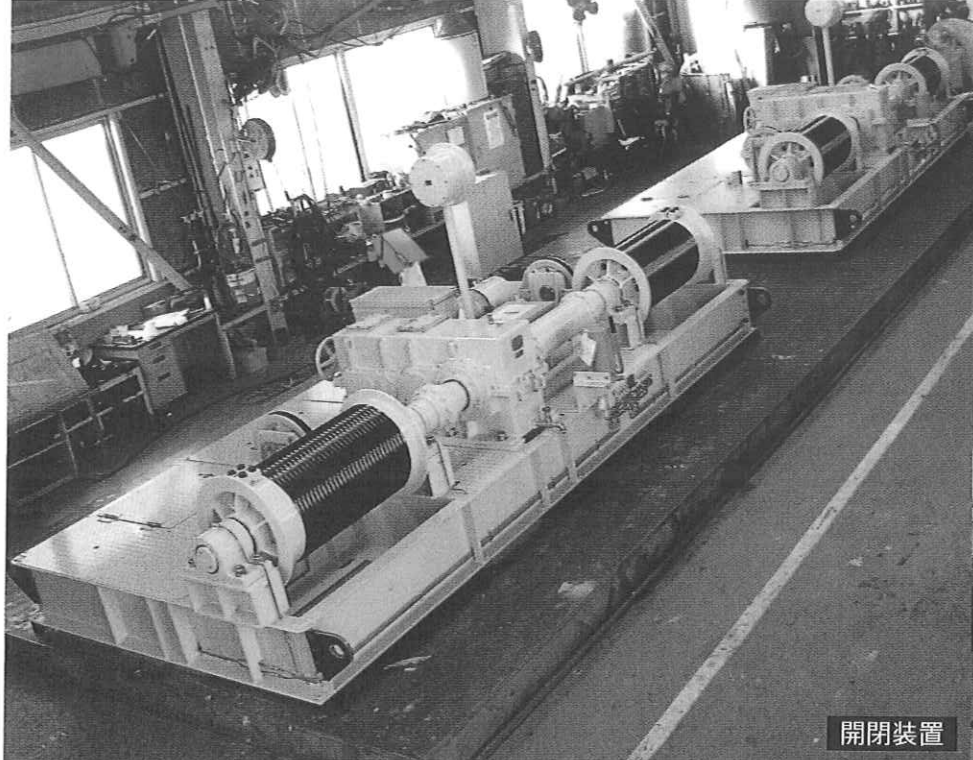
天井クレーン



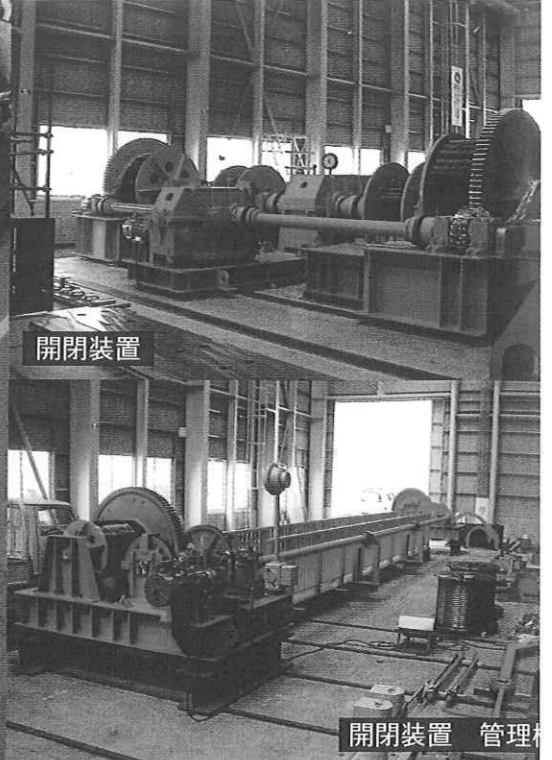
除塵機



吸粉装置



開閉装置



開閉装置

開閉装置 管理棟



ローラーゲート 扉体



ローラーゲート 戸当り



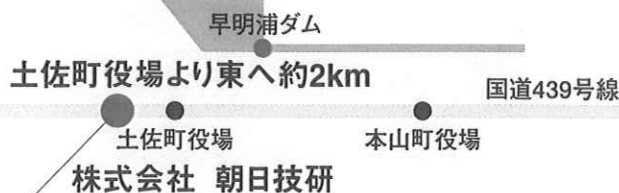
サンドポンプ

## アクセス



- JR土讃線 特急 大杉駅より車で25分
- 高知自動車道 大豊ICより  
国道439号線を車で25分
- 高知龍馬空港より 南国IC-大豊IC  
→国道439号線を車で約50分
- 高知駅より車で約60分

略図



## 株式会社 朝日技研

〒781-3401  
 高知県土佐郡土佐町土居1075番  
 TEL 0887-82-0717  
 FAX 0887-82-0755  
 HP <http://asahigiken.in/>  
 mail [asahigiken@shirt.ocn.ne.jp](mailto:asahigiken@shirt.ocn.ne.jp)

協賛:土佐町役場 〒781-3492 高知県土佐郡土佐町土居194 TEL 0887-82-0400 FAX 0887-70-1333