

資料1-P

21高嶺林第26号

平成21年 4月21日

| | | | | | | |
|-----|----|--------|-----------|------|-----|----|
| 受番号 | 収 | 年月日 | 分類番号 | | | |
| 256 | 21 | 4・24 | 16・08・003 | | | |
| 主管係 | 係長 | 主任係長補佐 | 主管課長 | 総企課長 | 副町長 | 町長 |
| | 筒井 | 稲村 | 武地 | 和玉 | | |

土佐町長 様

嶺北林業振興事務所長



保安林内間伐届について（通知）

このことについて、土佐町森林組合代表理事組合長 高石 省三から届出があり、適当と認められるので、別紙写しのとおり受理しました。



21高嶺林第26号

平成21年 4月21日

土佐町森林組合

代表理事組合長 高石 省三 様

嶺北林業振興事務所長 津野



保安林内間伐届について

平成21年 4月 8日付けで届け出のあった上記の件については、適当と認められるので受理しました。

記

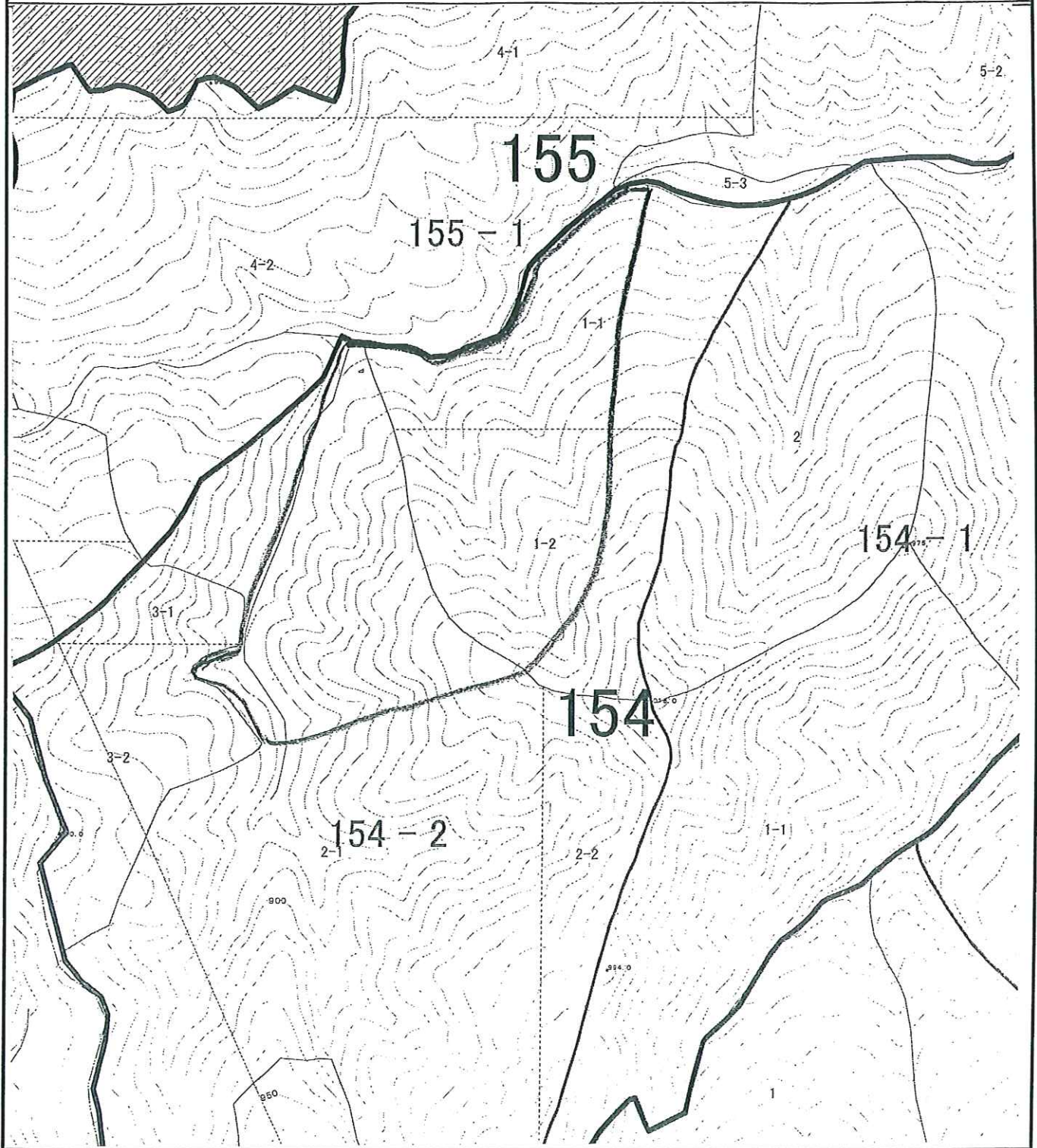
保安林の指定の目的 水源のかん養

| | |
|-------------------------------|---|
| 森林の所在場所 | 土佐郡土佐町瀬戸字ナカラ長尾山1035 |
| 伐採を開始する日 及び伐採を終わる 日 | 平成21年 6月 1日～平成22年 3月31日 |
| 伐採箇所の面積及 び間伐立木材積 | スギ: 4.1600ha 372.0m3 ヒノキ: 6.2400ha 395.0m3 |
| 伐採の方法並びに 伐採する立木の樹 種及び年齢 | 単木 スギ: 51年 ヒノキ: 51年 |
| 備 考 | |

注意事項

- (1) 面積・その他の行為については許可の範囲を超えないこと。
- (2) 作業の行為に関しては、自然保護及び防災面に留意すること。
- (3) 間伐終了後は、速やかに保安林内間伐終了届出書を嶺北林業振興事務所へ提出すること。

調査図



注意事項

- 1 該当する記載事項がない欄には、斜線を記載する。
- 2 「適否」欄には、○か×を記載する。
- 3 「間伐立木材積」欄については、伐採年度の初日における届出に係る森林の立木の材積を森林簿等により調査し記載する。
- 4 「樹冠疎密度」欄については、「届出時」欄は現地調査や空中写真による調査等により把握し、また、「5年後」欄は森林簿の樹種、林齢、地位等のデータから推測し、記載する。
- 5 「変更命令の要否」欄は、該当するいずれかを○で囲む。
- 6 「伐採後の状況」欄には、実地調査の上、届出内容どおりの伐採がなされたかどうか記載する。
- 7 「是正措置状況」欄には、違反行為(指定施業要件に適合しない伐採)が認められた場合にとった是正措置の内容を記載する。
- 8 「調査図」は、「保安林内立木伐採(皆伐)許可申請に係る適否判定等調査調書」の注意事項に準じて記載す