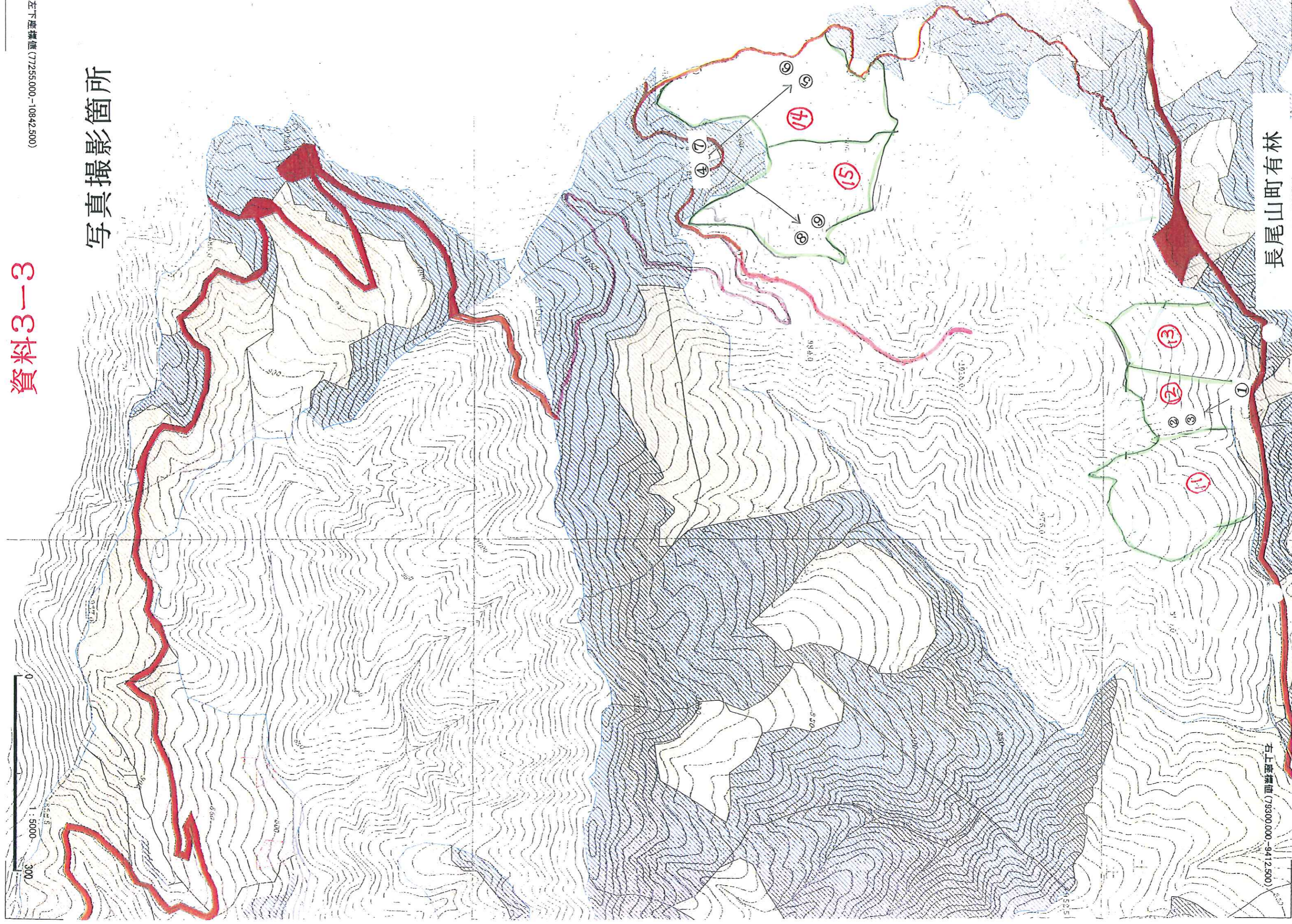


写真撮影箇所



長尾山町有林

右上座標値(79300.000,-9412.500)

長尾山町有林

153



1994

国有林

モニタリングポイントの設定について

1. 土佐町瀬戸字ナカヲ1033-1 [長尾山町有林]

モニタリングポイントS1を設定する森林は、瀬戸川の流域にあり、森林全体が概ね南西斜面であり、樹種はヒノキ、スギに分かれ全体の面積は60ha余りあり、18年度から21年度にかけて間伐を実施し、スギ0.77haを設定しています。

2. 土佐町瀬戸字シレイガナロ1048-8 [長尾山町有林]

モニタリングポイントS2を世手地する森林は、瀬戸川の流域にあり森林全体が概ね南西斜面であり、樹種はヒノキで2.7haを東側に設定しています。

3. 土佐町瀬戸字シレイガナロ1048-8 [長尾山町有林]

モニタリングポイントS3を設定する森林は瀬戸川の流域にあり、森林全体が概ね南西斜面であり、樹種はスギで1.69haを設定しています。