

# プロジェクト対象の森林の写真

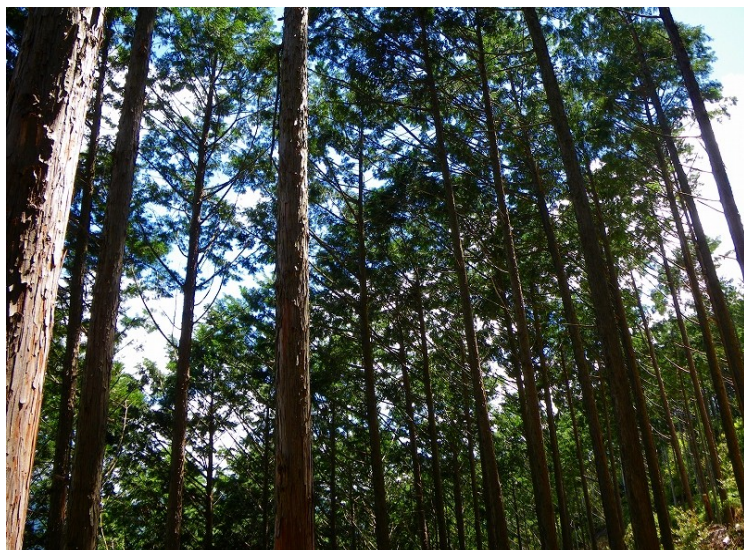
資料 3 - 2

1. 津野町杉ノ川字横山乙 1 1 7 1

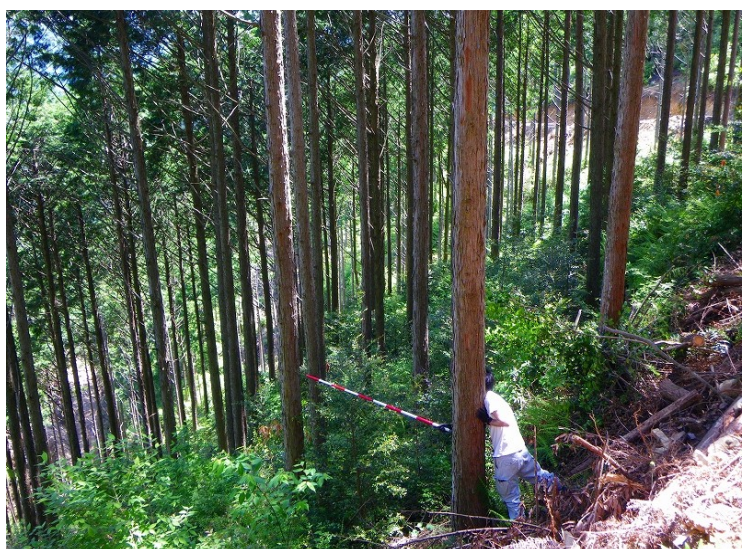
(倉川山町有林)



全景写真  
(撮影箇所①)



林内状況  
(撮影箇所②)



立木密度状況  
(撮影箇所②)



立木密度状況  
(撮影箇所②)



下草状況  
(撮影箇所②)



幹の形状  
(撮影箇所②)

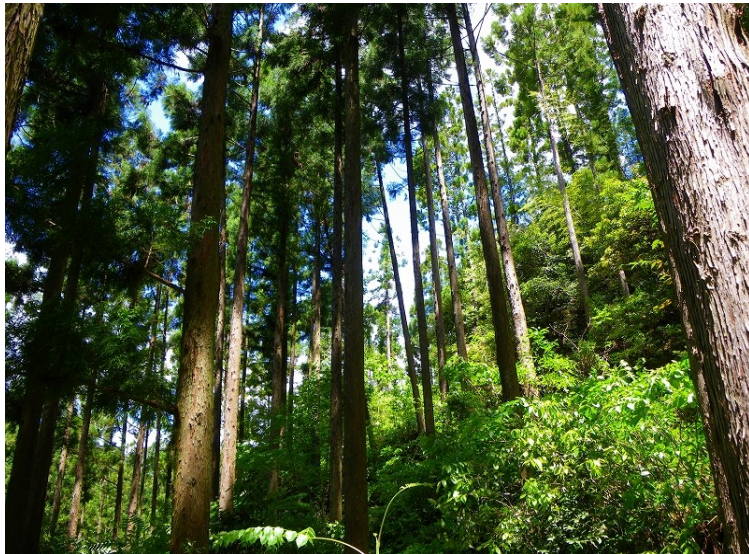
2. 津野町永野字犬ヶ谷50-1 他

(犬ヶ谷山町有林)

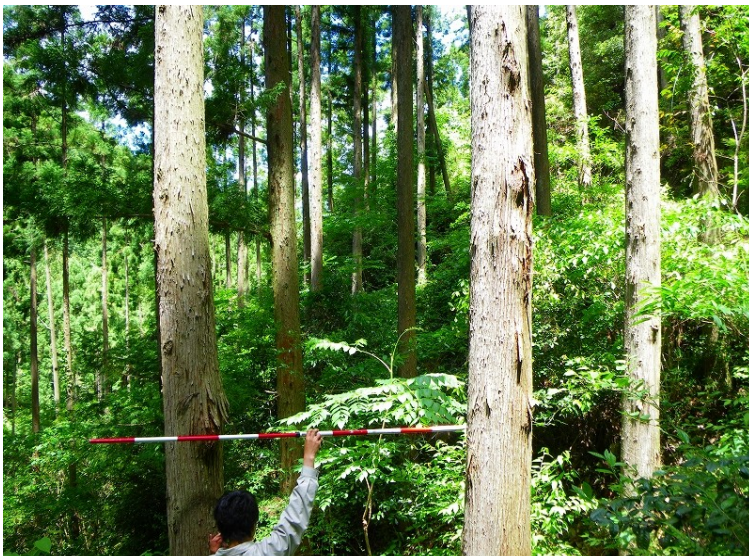


全景写真  
(撮影箇所③)

(1) スギ分



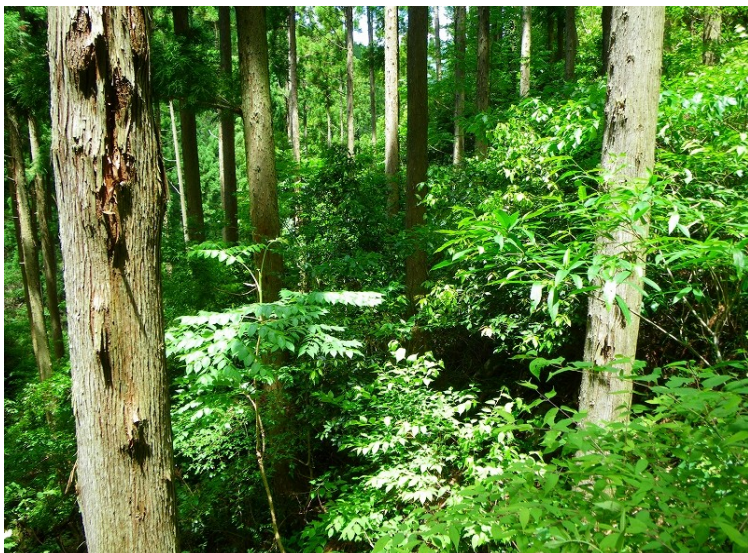
林内状況  
(撮影箇所④)



立木密度  
(撮影箇所④)



立木密度  
(撮影箇所④)



下草状況  
(撮影箇所④)



幹の形状  
(撮影箇所④)

(2) ヒノキ分



林内状況  
(撮影箇所⑤)



立木密度  
(撮影箇所⑤)



立木密度  
(撮影箇所⑤)



下草状況  
(撮影箇所⑤)



幹の形状  
(撮影箇所⑤)