



会社概要 Corporate Profile

▶ English

■会社概要

商号	全日本空輸株式会社(ぜんにっぽんくうゆかぶしきがいしゃ)
代表者	代表取締役社長 伊東 信一郎
設立	1952年(昭和27年)12月27日
資本金	231,381,784,228円
株主数	368,796人
従業員数	12,900人
主な事業内容	1. 定期航空運送事業 2. 不定期航空運送事業 3. 航空機使用事業 4. その他附帯事業

▶ [役員一覧](#)▶ [会社沿革](#)▶ [事業規模](#)▶ [株式・社債等の状況](#)

■主要事業所

本社	〒105-7133 港区東新橋1-5-2 汐留シティセンター
国内営業関係事業所	東京支店、札幌支店、名古屋支店、大阪支店、福岡支店、沖縄支店
国内運航関係事業所	東京空港支店、成田空港支店、大阪空港支店、関西空港支店
整備関係事業所	機体メンテナンスセンター(東京)、ラインメンテナンスセンター(東京)、機装センター(東京)、原動機センター(東京)
海外事業所	ニューヨーク、サンフランシスコ、ロサンゼルス、ワシントンD.C.、シカゴ、ホノルル、ロンドン、フランクフルト、パリ、北京、瀋陽、天津、大連、青島、上海、杭州、廈門、広州、香港、ソウル、バンコク、ホーチミン、シンガポール、ムンバイ、台北

▶ [組織図](#)

■大株主 (2010年3月31日現在)

株主名	所有株数(千株)	持株比率(%)
日本トラスティ・サービス信託銀行株式会社(信託口)	74,864	2.96
名古屋鉄道株式会社	71,982	2.85
日本マスタートラスト信託銀行株式会社(信託口)	56,437	2.24
東京海上日動火災保険株式会社	40,397	1.60
三井住友海上火災保険株式会社	34,770	1.38
全日空社員持株会	31,712	1.26
日本生命保険相互会社	30,681	1.22
NCT信託銀行株式会社(投信口)	28,152	1.11
株式会社三井住友銀行	26,820	1.06
株式会社みずほコーポレート銀行	26,753	1.06

▶ [株式・社債等の状況](#)

Copyright © ANA



会社沿革

History

[▶ Englis](#)

■会社沿革

[▶ 運航機材の歴史](#)
[▶ 客室乗務員制服の変遷](#)
[▶ 年表詳細](#)

年月	沿革
1952年(昭和27年) 12月	第2次世界大戦により壊滅したわが国の定期航空事業を再興することを目的に、日本ヘリコプター輸送株式会社(資本金1億5千万円)を設立
1953年(昭和28年) 2月	ヘリコプターを使って営業開始
1953年(昭和28年) 5月	不定期航空運送事業免許取得
1953年(昭和28年) 10月	定期航空運送事業免許取得
1953年(昭和28年) 12月	東京-大阪間の貨物輸送を始めとして逐次営業路線を拡大
1955年(昭和30年) 11月	ダグラスDC-3型機導入
1957年(昭和32年) 12月	社名を全日本空輸株式会社と変更
1958年(昭和33年) 3月	極東航空株式会社と合併(新資本金6億円)
1960年(昭和35年) 7月	バイカウント744型機導入
1961年(昭和36年) 6月	フレンドシップF-27型機及びバイカウント828型機導入
1961年(昭和36年) 10月	東京、大阪証券取引所市場第二部に上場
1963年(昭和38年) 11月	藤田航空株式会社を吸収合併(新資本金46億5千万円)
1965年(昭和40年) 3月	ボーイング727型機導入
1965年(昭和40年) 7月	オリンピックYS-11型機導入
1969年(昭和44年) 5月	ボーイング737型機導入
1971年(昭和46年) 2月	国際線不定期便運航開始(東京-香港)
1972年(昭和47年) 8月	東京、大阪両証券取引所市場第二部から市場第一部に上場
1973年(昭和48年) 12月	ロッキードL-1011型機導入
1978年(昭和53年) 12月	フランクフルト証券取引所に上場
1978年(昭和53年) 12月	ボーイング747型機導入
1983年(昭和58年) 6月	ボーイング767型機導入
1985年(昭和60年) 10月	国内線累計旅客数3億人を達成
1986年(昭和61年) 3月	国際定期便を運航開始(東京-グアム)
1990年(平成 2年) 11月	ボーイング747-400型機導入
1991年(平成 3年) 3月	エアバスA320型機導入
1991年(平成 3年) 10月	ロンドン証券取引所に上場
1992年(平成 4年) 10月	国内線累計旅客数5億人を達成
1994年(平成 6年) 9月	関西国際空港への乗入れ開始
1995年(平成 7年) 12月	ボーイング777型機導入
1998年(平成10年) 3月	エアバスA321型機導入
1999年(平成11年) 10月	航空連合スター アライアンスに加盟
2002年(平成14年) 12月	創立50周年
2003年(平成15年) 3月	ANAグループ航空会社 国内線・国際線 累計旅客数10億人を達成
2005年(平成17年) 2月	中部国際空港(セントレア)乗入れ開始
2006年(平成18年) 3月	国際線就航20周年

(注) 当社は額面変更のため、昭和50年4月1日に合併したため、登記上の設立年月は合併会社(全日本空輸株式会社)の大正9年2月であります。実質上の存続会社である合併会社(旧全日本空輸株

式会社)の設立年月(昭和27年12月)をもって表示しています。したがって、会社の沿革についても旧全日本空輸株式会社のもを記載しました。

◀ 前ページ

Copyright © ANA



事業規模 Business Statistics

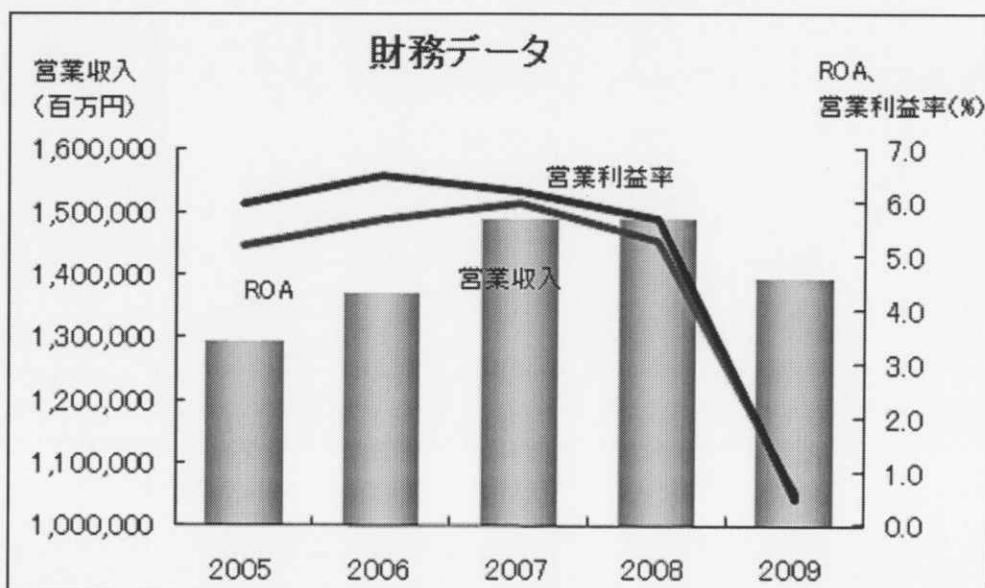
▶ English

■ 財務諸表

■ 財務データ ~連結~

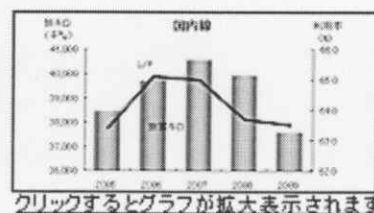
(単位: 百万円、%)

	2005	2006	2007	2008	2009
営業収入	1,292,813	1,368,792	1,489,658	1,487,827	1,392,581
営業費用	1,215,039	1,279,990	1,397,468	1,403,438	1,384,992
営業利益(損失)	77,774	88,802	92,190	84,389	7,589
経常利益(損失)	65,224	66,755	62,574	56,523	91
当期純利益(純損失)	26,970	26,722	32,658	64,143	(4,260)
総資産	1,606,613	1,666,843	1,602,091	1,783,393	1,761,065
自己資本	214,284	346,309	398,223	452,972	321,883
営業キャッシュフロー	149,070	128,525	158,714	165,765	(39,783)
1株当たり当期純利益	17.26	15.64	16.77	32.93	(2.19)
ROA(使用総資本事業利益率)	5.2	5.7	6.0	5.3	0.6
ROE(株主資本利益率)	14.8	9.5	8.8	15.1	(1.1)
営業利益率	6.0	6.5	6.2	5.7	0.5



-国内線-

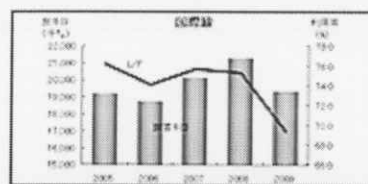
	2005	2006	2007	2008	2009	
収入(百万円)	697,150	723,650	765,901	778,374	736,733	
内訳	旅客	658,762	685,074	726,063	739,514	699,389
	貨物・郵便	38,096	38,245	39,510	38,539	37,011
	その他	292	331	328	321	333
旅客数(千人)	44,486	45,474	46,471	45,557	42,753	
旅客キロ(千キロ)	38,454	39,712	40,564	39,928	37,596	
座席キロ(千キロ)	60,648	60,973	62,414	62,651	59,222	
利用率(%)	63.4	65.1	65.0	63.7	63.5	



注) 収入: セグメント間の売上高を含む

-国際線-

	2005	2006	2007	2008	2009	
収入(百万円)	264,155	288,220	344,569	387,867	364,349	
内訳	旅客	210,735	229,232	278,478	311,577	291,077
	貨物・郵便	52,892	58,471	65,633	75,767	72,741
	その他	528	517	458	523	531
旅客数(千人)	4,116	4,134	4,552	4,827	4,432	
旅客キ口(千キ口)	19,191	18,769	20,145	21,291	19,360	
座席キ口(千キ口)	25,190	25,338	26,607	28,285	27,905	
利用率(%)	76.2	74.1	75.7	75.3	69.4	



クリックするとグラフが拡大表示されます

注) 収入: セグメント間の売上高を含む

▲ このページのトップ

■保有機材 (2010年3月31日現在)

-機材別保有機数-

機種名	機数	座席数
ボーイング747-400	13	287/323 (400D 565)
ボーイング777-300	21	514 (300ER 247)
ボーイング777-200	23	405 (200ER 223/306)
ボーイング767-300	51	270 (300ER 214/216/270)
ボーイング767-300F	9	貨物専用機
ボーイング737-800	8	167
エアバスA320-200	29	166 (200INT 110)
ボーイング737-700	16	120
ボーイング737-700ER	2	38/44
ボーイング737-500	19	126/133
ボンバルディアDHC-8-400	14	74
ボンバルディアDHC-8-300	5	56
合計	210	

※上記のほか、当社所有および賃借している航空機でグループ外へ賃貸している航空機は9機あります。
 ※機種別のシートマップはこちら(国内線・国際線)からご確認ください。

-特別塗装機-

名称	機種名	機数
ポケモンジェット		
ーお花ジャンボ	B747-400 (国内線)	1
ーピカチュウジャンボ	B747-400 (国内線)	1
スターアライアンス	B777-300ER (国際線)	1
	B777-200 (国内線)	2
	B767-300ER (国際線)	1
	B737-800 (国内線)	1
FLY! パンダ	B767-300ER (国際線)	1
ゴールドジェット	B737-700(国内線・国際線兼用)	2
ビジネスジェット	B737-700ER(国際線)	2
モヒカンジェット	B767-300 (国内線)	1

※ 特別塗装機の保有機数は機材別保有機数に含まれます。

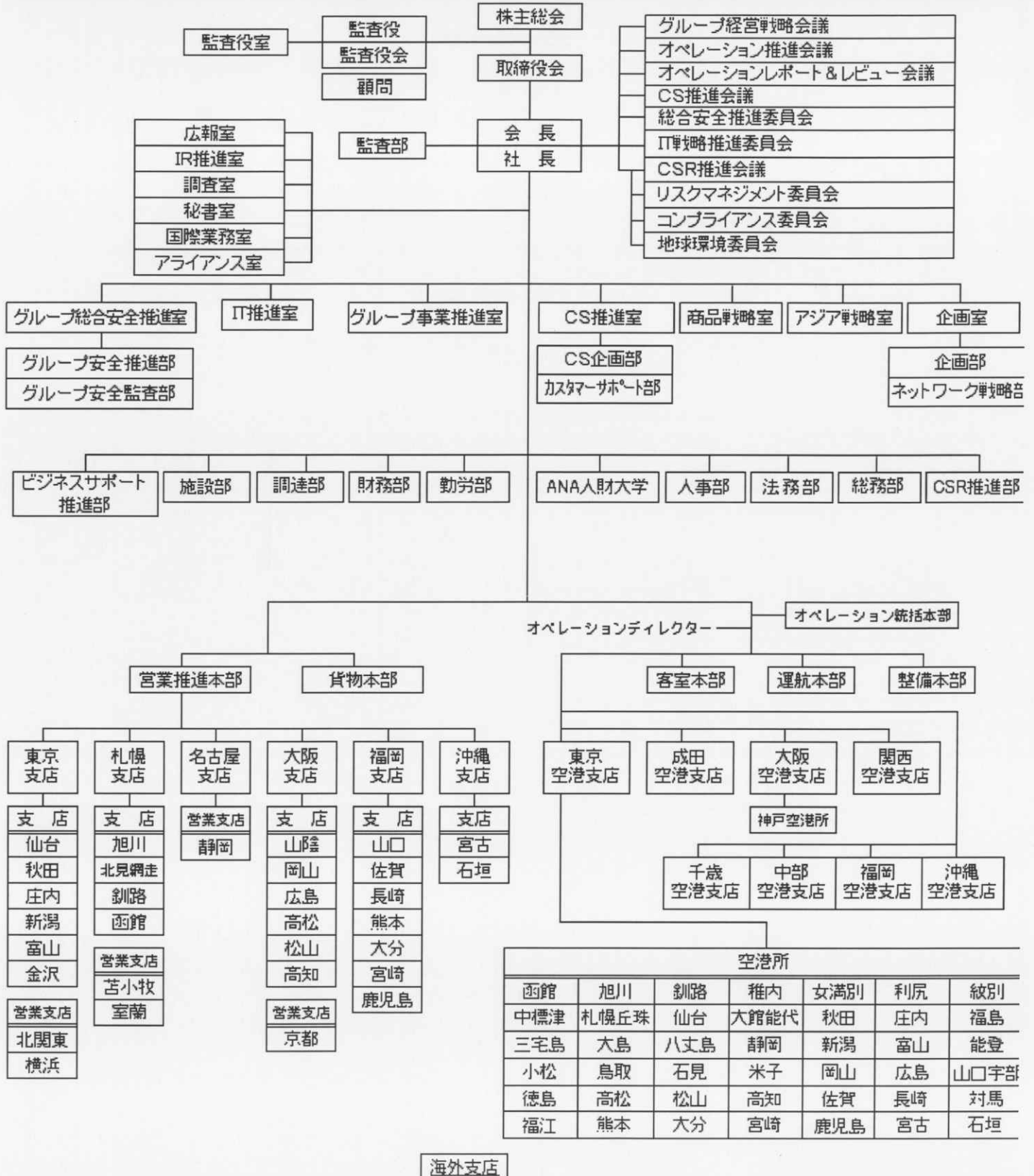
◀ 前ページ



組織図 Company Organization

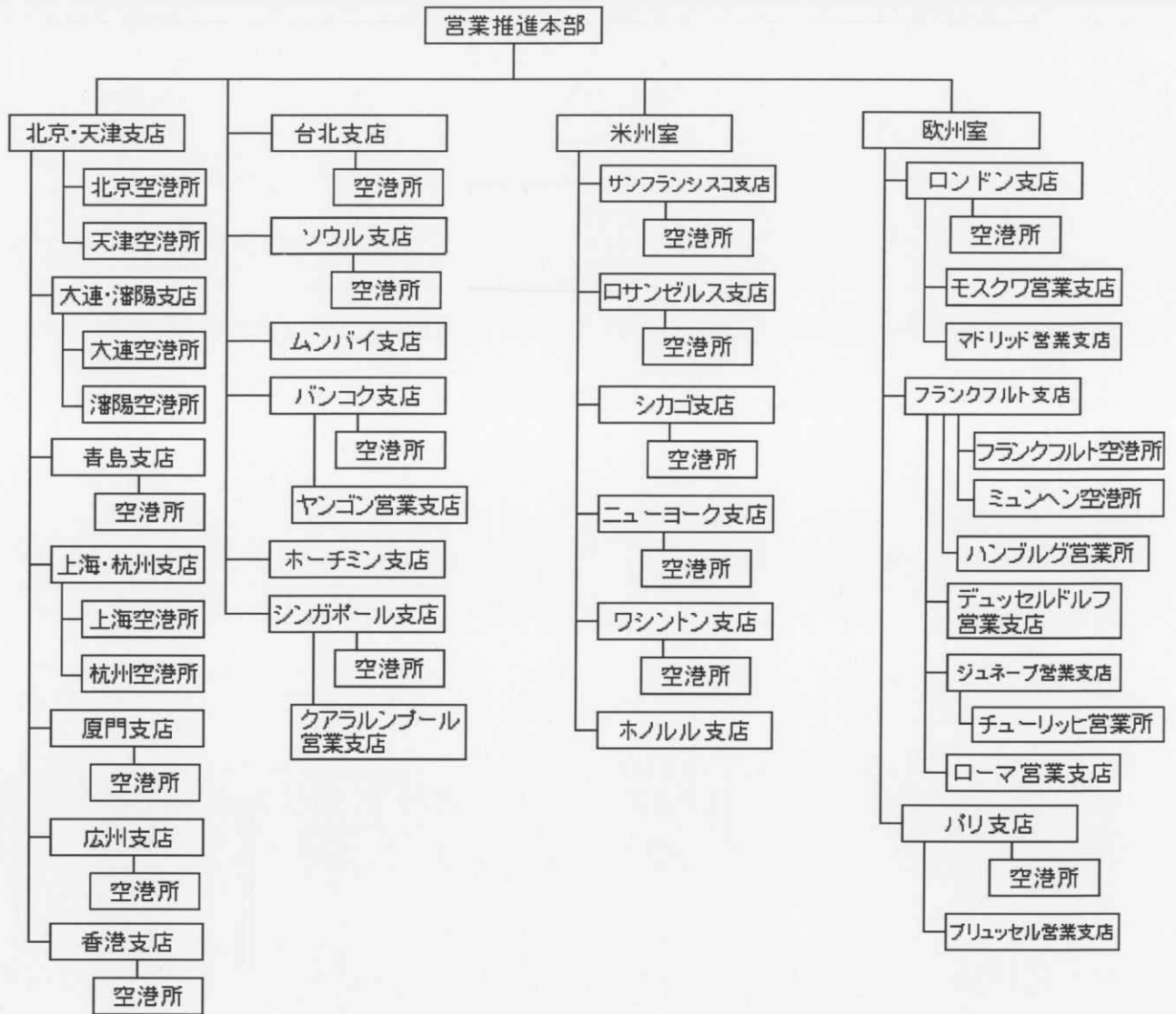
▶ English

■組織図 (2010年4月1日現在)



▲このページのトップ

■海外支店



◀ 前ページ